

Zeitschrift: Plan : Zeitschrift für Planen, Energie, Kommunalwesen und Umwelttechnik = revue suisse d'urbanisme
Herausgeber: Schweizerische Vereinigung für Landesplanung
Band: 22 (1965)
Heft: 5

Werbung

Nutzungsbedingungen

Die ETH-Bibliothek ist die Anbieterin der digitalisierten Zeitschriften auf E-Periodica. Sie besitzt keine Urheberrechte an den Zeitschriften und ist nicht verantwortlich für deren Inhalte. Die Rechte liegen in der Regel bei den Herausgebern beziehungsweise den externen Rechteinhabern. Das Veröffentlichen von Bildern in Print- und Online-Publikationen sowie auf Social Media-Kanälen oder Webseiten ist nur mit vorheriger Genehmigung der Rechteinhaber erlaubt. [Mehr erfahren](#)

Conditions d'utilisation

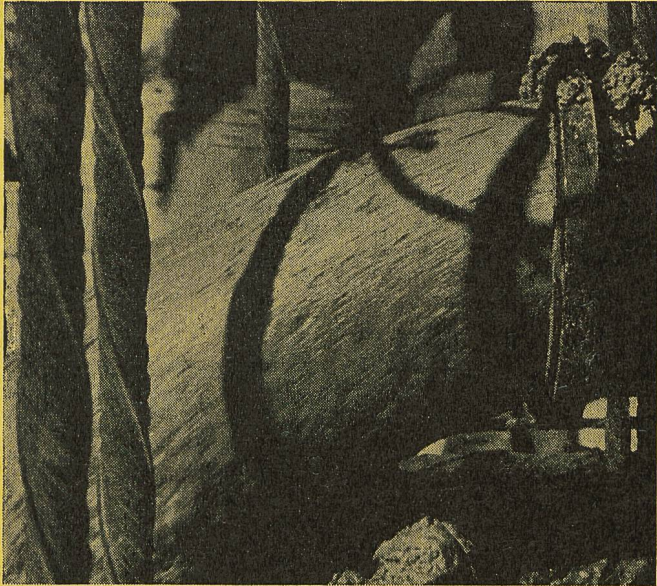
L'ETH Library est le fournisseur des revues numérisées. Elle ne détient aucun droit d'auteur sur les revues et n'est pas responsable de leur contenu. En règle générale, les droits sont détenus par les éditeurs ou les détenteurs de droits externes. La reproduction d'images dans des publications imprimées ou en ligne ainsi que sur des canaux de médias sociaux ou des sites web n'est autorisée qu'avec l'accord préalable des détenteurs des droits. [En savoir plus](#)

Terms of use

The ETH Library is the provider of the digitised journals. It does not own any copyrights to the journals and is not responsible for their content. The rights usually lie with the publishers or the external rights holders. Publishing images in print and online publications, as well as on social media channels or websites, is only permitted with the prior consent of the rights holders. [Find out more](#)

Download PDF: 02.10.2025

ETH-Bibliothek Zürich, E-Periodica, <https://www.e-periodica.ch>



Hier das Ende einer 200 m langen Rohrleitung (Ø 180 mm). Durch diese fördert eine Torkret-Pumpe - stufenlos regulierbar - in der Stunde bis zu 25 m³ plastischen Beton.

TORMAG SA
Würenlos AG

Technisches Büro 8001 Zürich
Oberdorfstrasse 23 Telefon 051 47 65 75

Abwasser-Entgiftung Neutralisation Schlamm-Filtration

für Galvanische Betriebe, Härtereien, Beizerelen.
Modernste vollautomatische Anlagen.

Grösste Sicherheit und Kontrolle.

Preislich vorteilhaft.

Moderne und bewährte elektronische Geräte.

Ohne grosse bauliche Einrichtungen, daher jederzeit verleg- und ausbaubar. Praktisch unbeschränkte Lebensdauer; Reaktionsbecken, Rührwerke und Leitungen ganz aus Kunststoff.

Langjährige Erfahrung. Referenzen zur Verfügung.

Speziell für jeden Fall projektiert und gebaut.

Projektierung (kostenlos), Eingabe an Behörden und Erstellung der Anlage.

Verlangen Sie unsern Prospekt oder Besuch, damit wir Ihre Verhältnisse prüfen und Ihnen kostenlos einen Vorschlag unterbreiten können.

DURAL AG 8004 Zürich
Staufferquai 46 Telefon 051 23 29 36 / 27 42 16

HÄNY

Häny & Cie Pumpenfabrik Meilen

baut **Schlammumpumpen**
für kommunale und industrielle Kläranlagen



Der Name SVEN garantiert einwandfreien Service

SVEN Heizkessel und Oelbrenner leisten nicht nur während Jahrzehnten ihren Dienst – sondern Sie haben dadurch die Gewissheit, Produkte höchster Qualität zu besitzen.

Aber sie brauchen Pflege, wie jede technische Sonderleistung. Der SVEN-Service hilft Ihnen.

Jederzeit unterwegs zu Ihren Diensten!
Während der Garantiezeit, im Abonnement und auf Verlangen.



SVEN Heizkessel und Oelbrenner

Paul Kolb AG 3000 Bern
Thunstrasse 73
Tel. 031 44 14 11

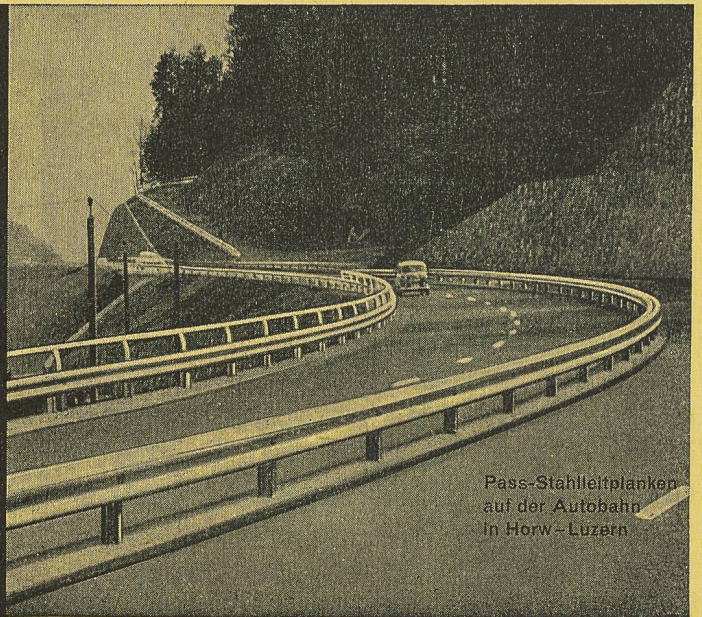
Vor allem **Sicherheit**

wünscht der Benützer
unserer schnellen Strassen.
Wählen deshalb auch Sie
die seit Jahren bewährten

Pass-Stahlleitplanken

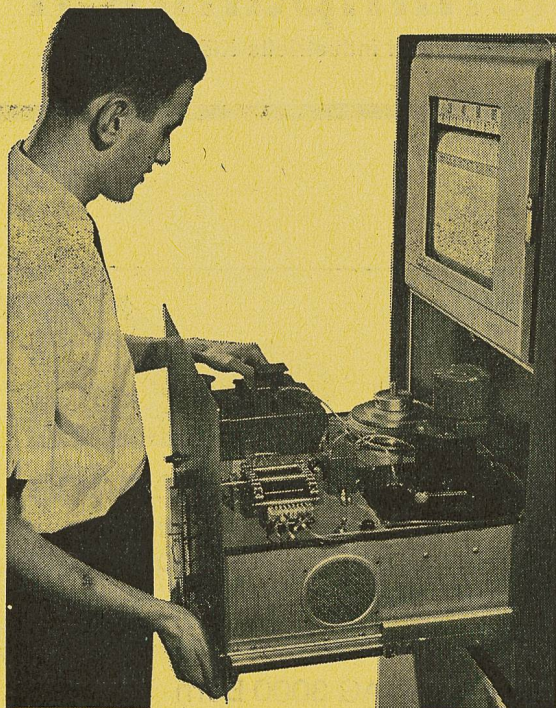
WELDING AG LAUSEN

Telefon 061 - 84 31 51 Telex 62428



Pass-Stahlleitplanken
auf der Autobahn
in Horw-Luzern

TECHNICON *Auto*Analyzer



Bewegliches Apparatesystem

Kontinuierliche, automatische, quantitativ-chemische
Analyse einer oder mehrerer Substanzen gleichzeitig

automatischer Aminosäureanalysator . . .

automatische Peptidchromatographie . . .

automatische Bestimmung beliebiger Substanzen

kolorimetrisch

flammenphotometrisch

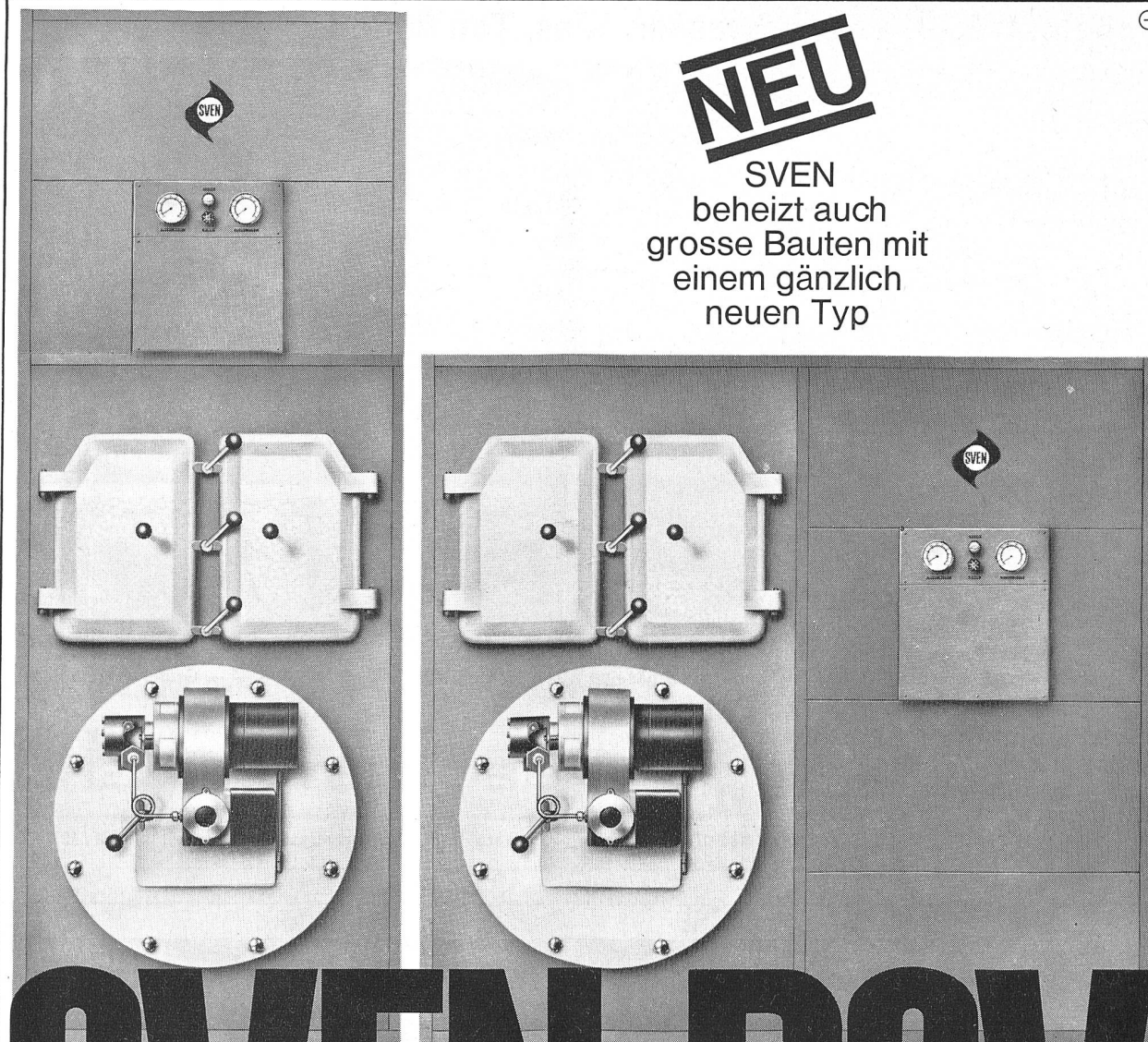
fluorimetrisch

spektralphotometrisch

Technicon Spalengraben 9, Basel
Telefon 061 23 08 29

NEU

SVEN
beheizt auch
grosse Bauten mit
einem gänzlich
neuen Typ



SVEN DSV

mit Leistungsbereichen bis 500'000 kcal/h. Ein Vollblut-Oelkessel mit kombinierter, äusserst leistungsfähiger Heisswasseraufbereitungsanlage im Baukastensystem. Montage Suisse. Der Boiler lässt sich neben oder oberhalb der Brennkammer anbauen - deshalb passt sich der SVEN DSV den baulichen Gegebenheiten an. Er

lässt sich auf kleinstem Raum oder bei geringster Höhe in jeder Ecke platzieren.

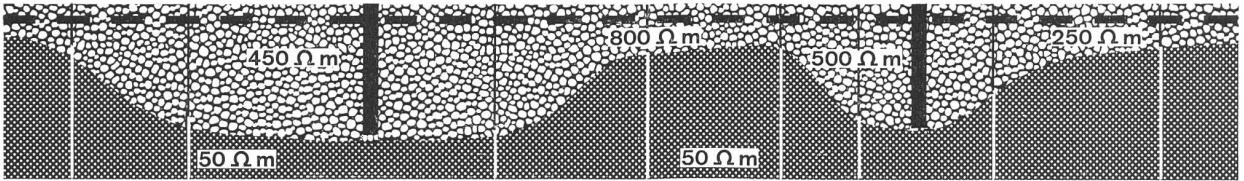
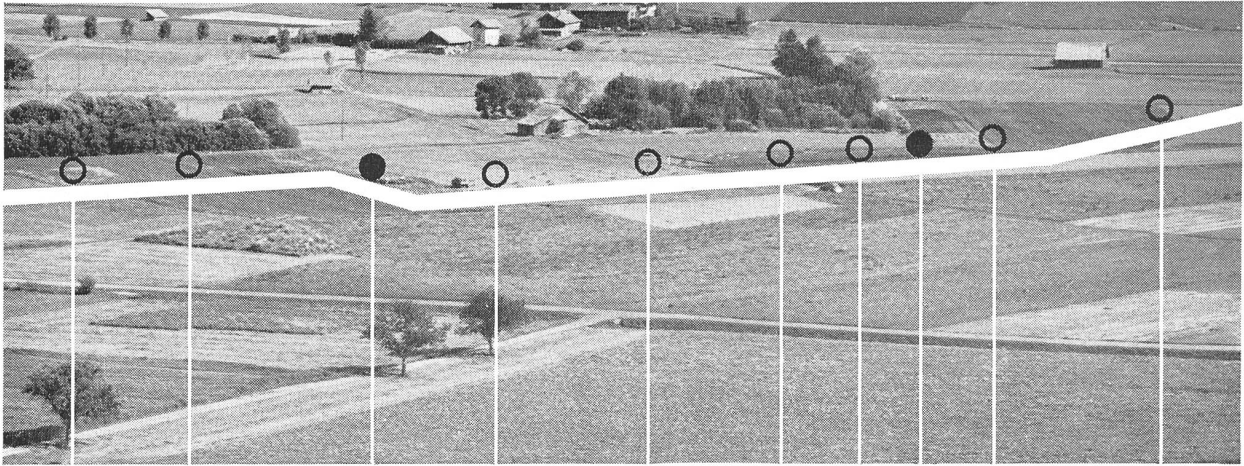
SVEN DSV - der neue Typ in neuer Bauart mit hoher Leistung.



**grosses
Servicenet**

Paul Kolb AG, 3000 Bern,
Thunstrasse 73, Tel. 031 44 14 11

Geoelektrik hilft Grundwasser, Kies, Ton finden



○ Geoelektrische Sondierung

● Zweckmässige Stelle für Bohrung

--- Grundwasserspiegel

Die Geoelektrik ist eine geophysikalische Methode, welche rasch – und daher billig – eine Übersicht über Form und Aufbau des Untergrundes schafft. Damit ermöglicht sie die rentabelste Placierung von Sondierbohrungen und Wasserfassungen.

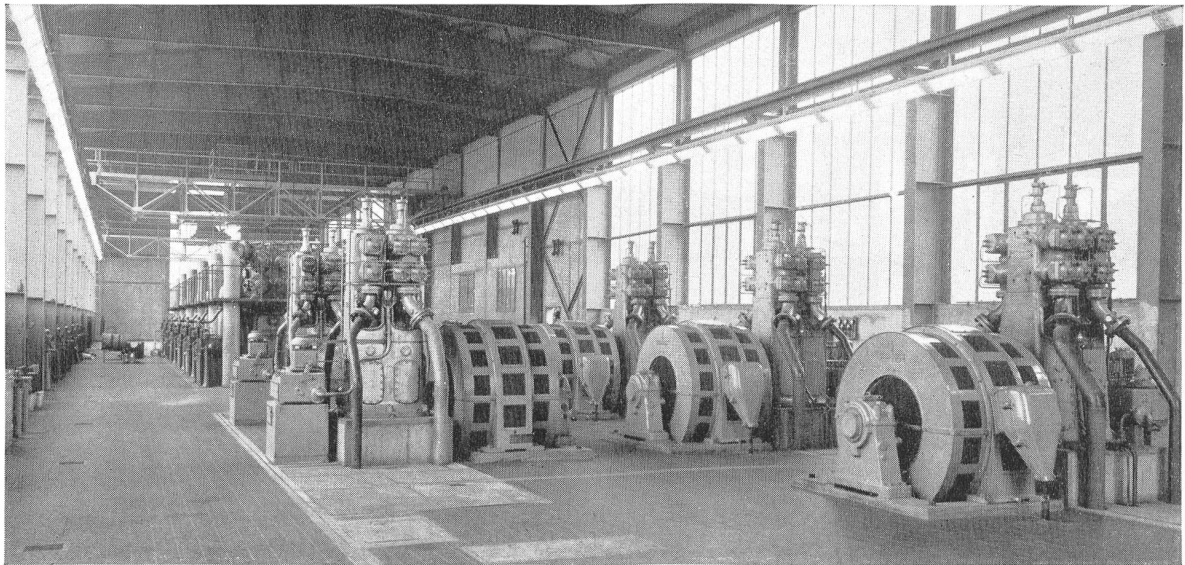
GEOTEST AG BERN

GEOPHYSIK GEOTECHNIK

3000 Bern

Schönburgstrasse 54

Telefon 031 / 42 03 83



Kompressorenstation der Gasfernleitung Saarbrücken–Paris

Wir bauen Kompressoren:

- für Gasverteilanlagen
- für Ferngasnetze
- für das Abfüllen von Hochdruckflaschen
- zum Betrieb von Lastwagen mit Gas

Burckhardt

Maschinenfabrik

Basel

Wir bauen Wasserringkompressoren für Ozonisieranlagen und Filterreinigung

PASSAVANT

Mikrosiebmaschinen

für

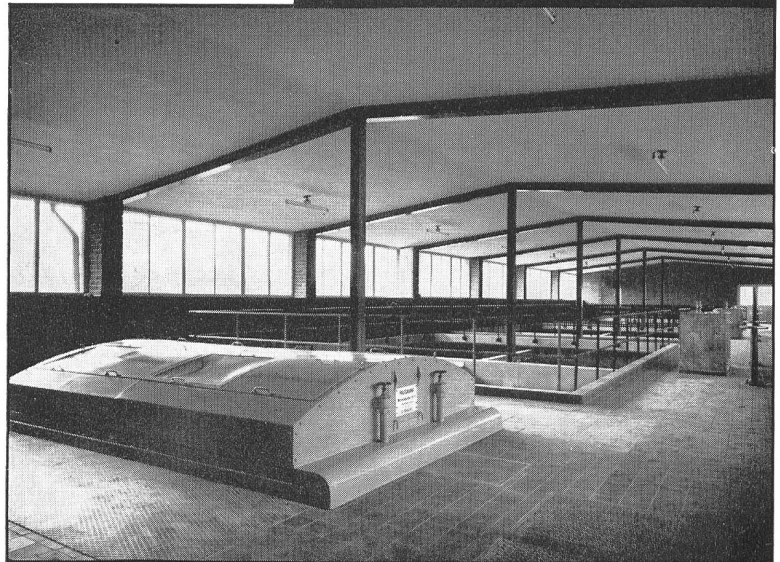
Trinkwasserwerke

Industrielle Wassergewinnungsanlagen

Wasserkreisläufe mit Stoffrückgewinnung

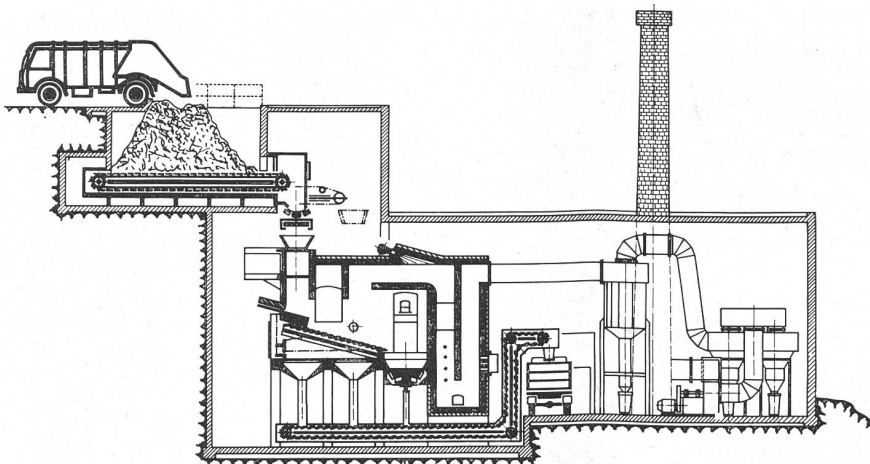
Mechanische Reinigung industrieller Abwässer

Theo Noerdlinger Ing. AG
8008 Zürich, Feldeggstr. 28
Tel.: 051 / 47 88 80, 47 88 81



PASSAVANT

PASSAVANT-WERKE
6209 Michelbacher Hütte



Müll- u.

- Sperrmüll-
Aufbereitungs-
Anlagen
sowie
Verbrennungs-
Anlagen
für Gemeinden
und Regional-
verbände

Planung und Lieferung in Zusammenarbeit mit den
Firmen:

VEMAP – Verbrennungsanlagen, Oberursel (Deutschland)

BESTA – Müllbunker – Abzugsbänder
Maschinenfabrik Besta, Ratingen (Deutschland)

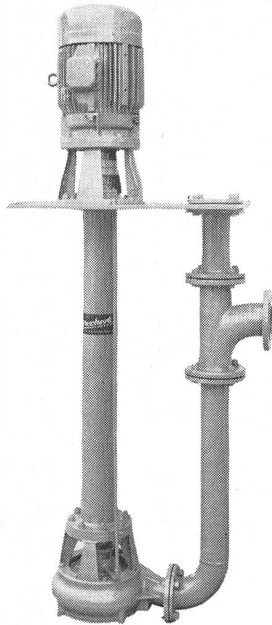
BÜTTNER – Hammermühlen für Zerkleinerung von Müll
Büttner-Werke, Krefeld (Deutschland)

Dürr – Walzenöfen für Grossanlagen
Dürr-Werke, Ratingen (Deutschland)

Rotzinger – Förderbänder für Müll- und Komposttransport, sowie Ascheaustragbänder



Transportanlagen
Maschinenfabrik
Abt. Müllverbrennung,
Kaiseraugst
b. Basel (Schweiz)
Tel. 061/81 21 06



Abwasser- und Schlamm- pumpen

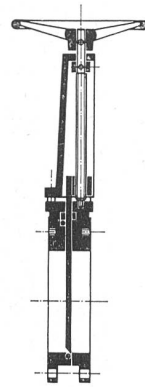
Spez. Kreisel- und
Kolbenpumpen für Ab-
wasser und Klärschlamm
Schlammdosierpumpen
Selbstansaugende
Schmutzwasserpumpen
Schnellkupplungsrohre
mit verschiedenen
Dimensionen und
Kupplungsarten

Referenzen stehen zur Verfügung

Aecherli AG Reiden

Maschinenfabrik

Tel. (062) 93371



Für

Kläranlagen

seit Jahren bestens bewährt

Schlammschieber und Normschützen

Patent Wey

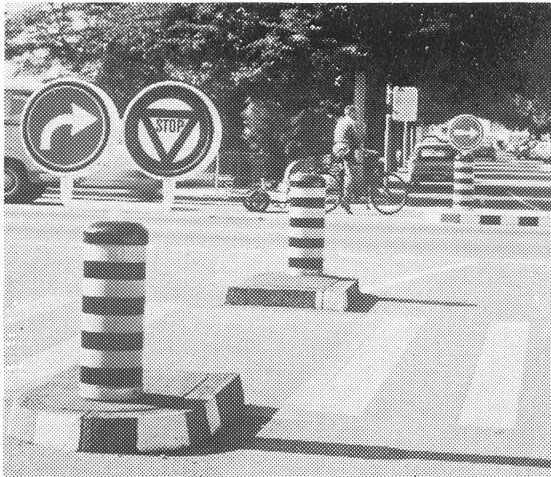
Unverbindliche Beratung, Unterlagen
und Einbauvorschläge durch



MASCHINENFABRIK
SIDLER STALDER AG

ESCHENBACH-LUZERN
Telefon (041) 89 18 75

SINTEC-Leuchtinselpfosten



Unser weiteres Fabrikationsprogramm:

Baustellenlampen zum Ein- und Ausschalten oder mit elektronischen Photozellendämmerungsschaltern. Triopan mit SINTEC-Elektronenblitz Typ M II, Verkehrsspiegel, Leuchtwegweiser, Inselpfosten, Autobahnsignalisationen sowie alle weiteren Strassen- und Bahn-Signalisationsmaterialien.



SINTEC AG

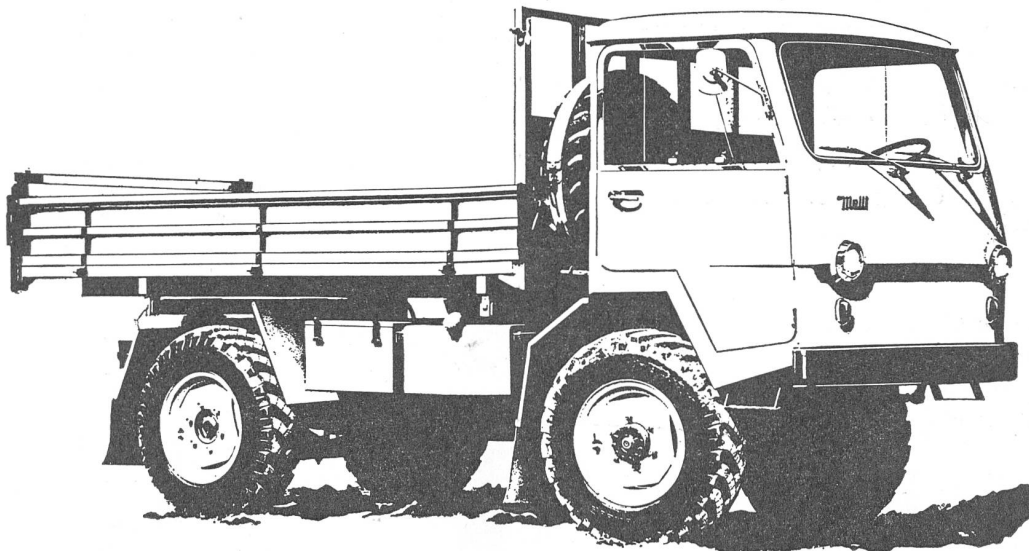
Spezialfabrik für Signalisation
Tannwaldstrasse 145, 4600 Olten
Tel. 062 / 5 83 66



Lukmanierstrasse oberhalb Disentis

Betonstrassen sind allen Ansprüchen gewachsen

Sie können suchen wo Sie wollen – einen 1 m³-Kipper mit diesen * Vorteilen finden Sie einzig bei Meili



*** Robust und narrensicher**

Überdimensionierte Achsen, vollsynchronisiertes Getriebe mit Reduktion

*** Wendig und geländegängig**

Wendekreisradius 4,2m, Differentialsperre, Geländeprofile, mit oder ohne Allradantrieb

*** Luftgekühlt und sparsam**

Gut zugängliche Dieselmotoren 47 und 62 DIN-PS

*** Polyester-Kabine mit Komfort**

Transport- und Bauunternehmer, Straßen- und Gartenbauämter, Gemeinde- und Stadtverwaltungen:

Das Meili-Multimobil wurde für Ihren Bedarf geschaffen. Lassen Sie sich die Vorteile dieses sparsamen Fahrzeugs nicht entgehen. Verlangen Sie eine unverbindliche Vorführung!

Meili

Bitte senden Sie uns unverbindlich Unterlagen über das Meili-Multimobil-Programm.

Firma: _____

Adresse: _____

26

E. Meili, March-Werk, 8862 Schübelbach SZ Tel. 055 75191

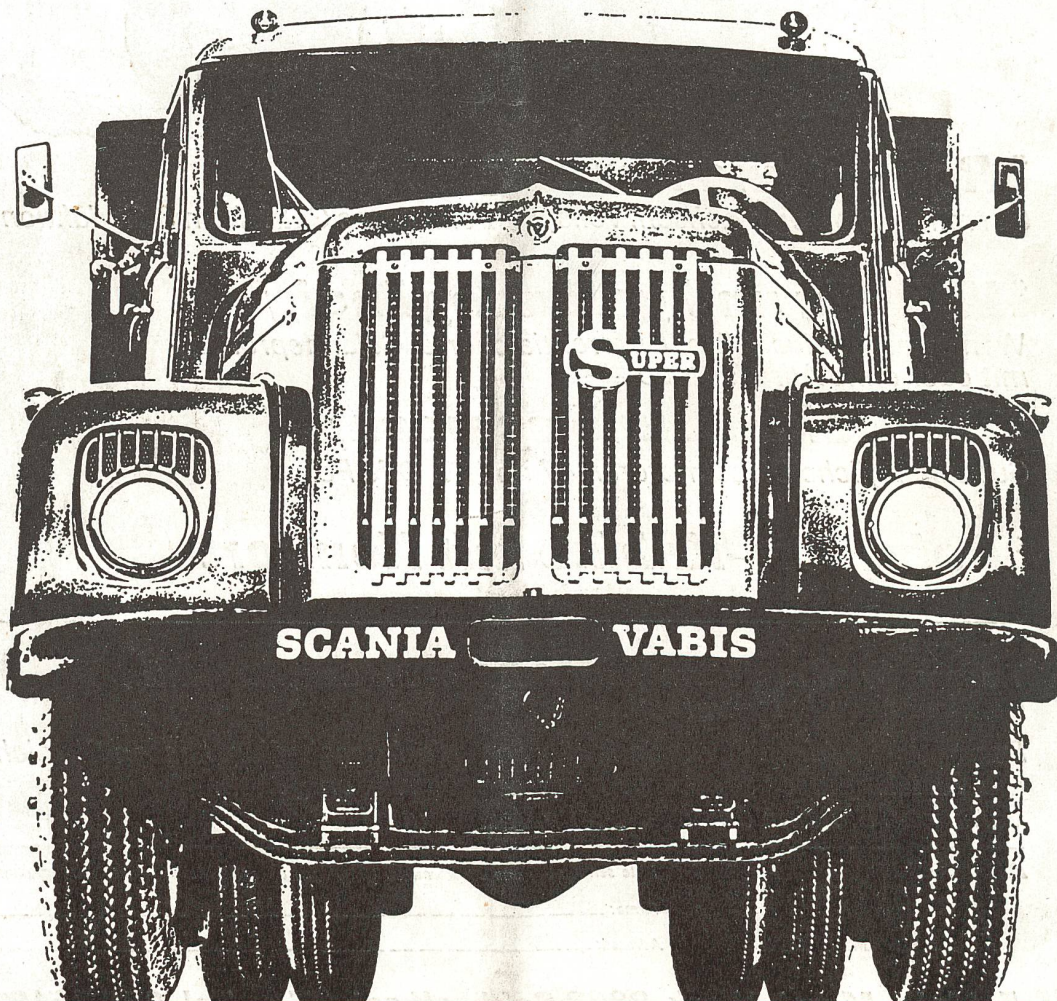
SCANIA - VABIS

Der Lastwagen für höchste Ansprüche — NEU — ab sofort auch lieferbar mit

255

PS/DIN

Camion pour les plus hautes prétentions — 195 ou 255 CV/DIN



Techn. Unterlagen und Angebote durch die Gebietsvertreter oder die Generalvertretung TRUCK AG, 8034 Zürich, Dufourstr. 188, Tel. 051/34 24 34
Données techniques et offres par nos représentants régionaux ou par l'Agence générale TRUCK S.A., 8034 Zurich, 188, rue Dufour, Tél. 051/34 24 34