

**Zeitschrift:** Plan : Zeitschrift für Planen, Energie, Kommunalwesen und Umwelttechnik = revue suisse d'urbanisme  
**Herausgeber:** Schweizerische Vereinigung für Landesplanung  
**Band:** 21 (1964)  
**Heft:** 4

## **Werbung**

### **Nutzungsbedingungen**

Die ETH-Bibliothek ist die Anbieterin der digitalisierten Zeitschriften auf E-Periodica. Sie besitzt keine Urheberrechte an den Zeitschriften und ist nicht verantwortlich für deren Inhalte. Die Rechte liegen in der Regel bei den Herausgebern beziehungsweise den externen Rechteinhabern. Das Veröffentlichen von Bildern in Print- und Online-Publikationen sowie auf Social Media-Kanälen oder Webseiten ist nur mit vorheriger Genehmigung der Rechteinhaber erlaubt. [Mehr erfahren](#)

### **Conditions d'utilisation**

L'ETH Library est le fournisseur des revues numérisées. Elle ne détient aucun droit d'auteur sur les revues et n'est pas responsable de leur contenu. En règle générale, les droits sont détenus par les éditeurs ou les détenteurs de droits externes. La reproduction d'images dans des publications imprimées ou en ligne ainsi que sur des canaux de médias sociaux ou des sites web n'est autorisée qu'avec l'accord préalable des détenteurs des droits. [En savoir plus](#)

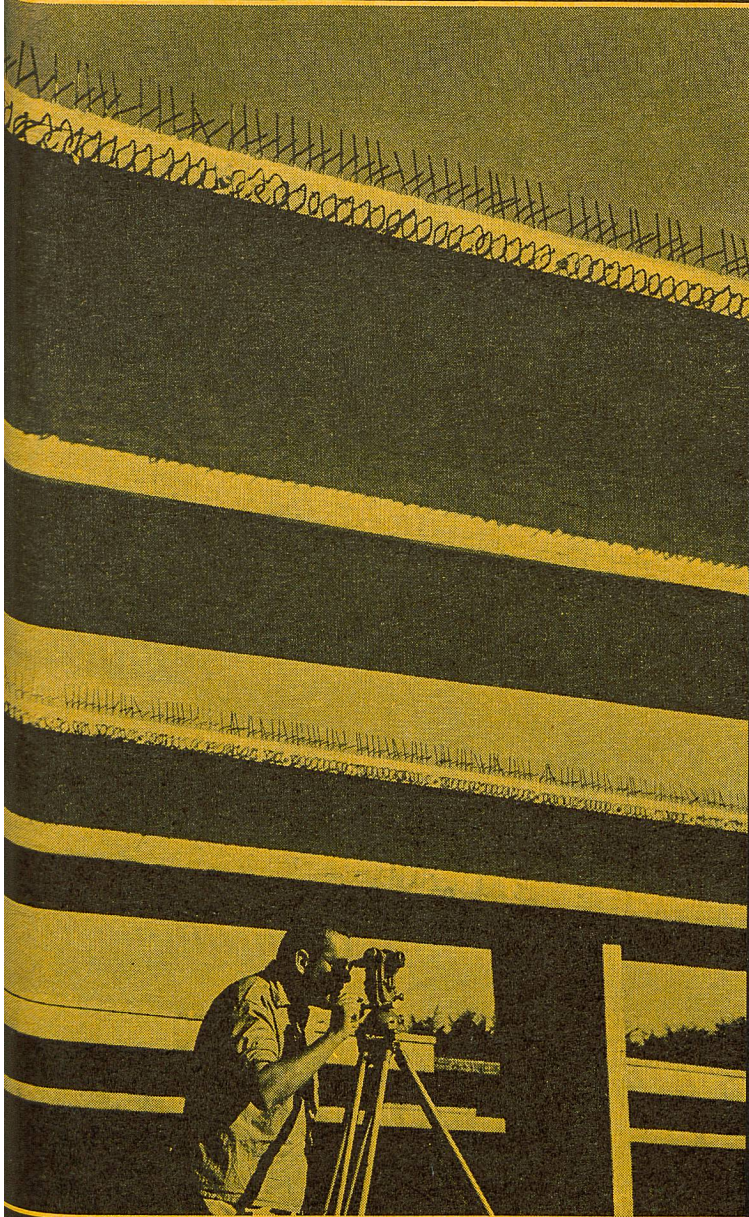
### **Terms of use**

The ETH Library is the provider of the digitised journals. It does not own any copyrights to the journals and is not responsible for their content. The rights usually lie with the publishers or the external rights holders. Publishing images in print and online publications, as well as on social media channels or websites, is only permitted with the prior consent of the rights holders. [Find out more](#)

**Download PDF:** 12.02.2026

**ETH-Bibliothek Zürich, E-Periodica, <https://www.e-periodica.ch>**

# LOSINGER



## Losinger plant und baut für die Zukunft

Losinger + Co AG  
Bauunternehmung und Ingenieurbureau  
Bern Burgdorf Chur Delsberg Freiburg  
Genf Grindelwald Köniz Lausanne  
Locarno Olten Sitten Zollikofen Zürich



Das Institut für Orts-, Regional- und Landesplanung an der Eidgenössischen Technischen Hochschule in Zürich sucht

## **wissenschaftlichen Mitarbeiter**

Idealalter: 25 bis 35 Jahre

Vorbildung: Hochschulabsolvent mit Interesse für statistische, technische und soziologische Probleme

Lohn: nach Uebereinkunft

Arbeitsbeginn: sofort

Zuschriften sind an das Sekretariat des Institutes, Leonhardstr. 27, 8001 Zürich, Tel. 051/32 73 30, zu richten, wo auch weitere Auskünfte erteilt werden.

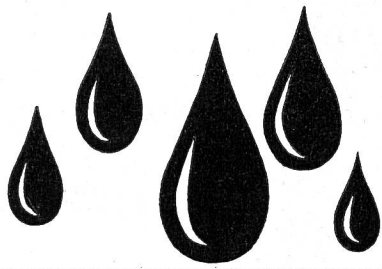
Die Schweizerische Vereinigung für Landesplanung und die Regionalplanungsgruppe Zentralschweiz veranstalten vom 29. September bis 3. Oktober 1964 einen

## **Nachwuchsschulungs- und Weiterbildungskurs**

in Meggen LU. Der Kurs wird von Rolf Meyer, Regionalplaner in Zürich, geleitet.

Interessenten belieben sich möglichst rasch an das Zentralsekretariat der VLP, Eidmattstrasse 38, 8032 Zürich, Telefon 051/24 17 47 zu wenden.





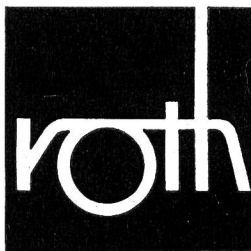
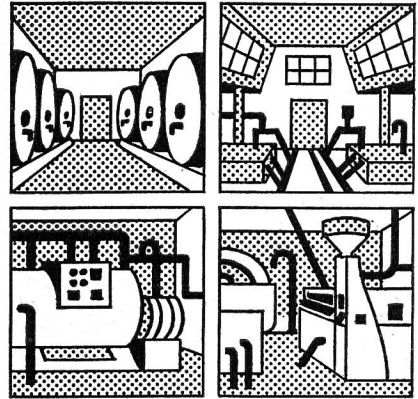
## ein neuer Anstrich zum Schutz gegen Feuchtigkeit und Schimmelbildung

# Paintcrete

Empa-geprüft

PAINTCRETE, der veredelte Baustoff auf Zementbasis, ermöglicht jetzt wirk- samen Schutz unterirdischer Räume gegen Wassereinbruch, Kondenswasser und Feuchtigkeit. PAINTCRETE ist zementecht, wasserfest, beständig gegen Salzwasser und Salzwasserdämpfe, Laugen, leichte Säuren, Milch- und Obstsäure, wird von Alkali nicht ange- griffen und kann auf noch baufeuchten Untergrund gestrichen werden. Der PAINTCRETE-Anstrich wird härter als Zement und kann jederzeit mit Wasser abgespritzt oder mit heisser Lauge ab- gewaschen werden.

Wie PAINTCRETE Ihre Räume schützen kann, sagt Ihnen gerne unser Chemi- scher Beratungsdienst.



**Roth & Co. AG. Lack- & Farbenfabrik Luzern Tel. 041/33 444**

Depots in allen grösseren Schweizerstädten

## Vor allem Sicherheit

wünscht der Benützer  
unserer schnellen Strassen.  
Wählen deshalb auch Sie  
die seit Jahren bewährten

## Pass-Stahlleitplanken

**WELDING AG LAUSEN**

Telefon 061 - 84 31 51 Telex 62428



Pass-Stahlleitplanken  
auf der Autobahn  
in Horw - Luzern





**KELLER** Verbrennungsanlagen  
für flüssige und feste  
Abfallstoffe

Verlangen Sie Prospekt oder  
unverbindlichen Besuch

**Otto Keller Apparatebau**  
Arbon Tel. 071 46 20 22

**Tankauskleidungen mit Polyamid-Folien für:**

Heizöl-Tanks  
Treibstoff-Tanks  
Wasser-Tanks  
Säure-Tanks

**Beton-Oberflächenschutz mit Epoxyd-Harzen für:**

Kläranlagen  
Wasserreservoirs  
Schwimmbassins  
Industrieböden  
Wein-, Bier- und Mosttanks



Benutzen Sie unseren technischen Beratungsdienst:

**Kosag AG      Bremgarten AG**

Aktiengesellschaft für Kunststoff-Oberflächenschutz  
Telefon 057 7 63 63

# Sauberes Wasser durch ISO-Anlagen

Aufbereitung und Desinfektion  
von Trink-, Bade- und Brauch-  
wasser

Entgiftung und Neutralisation  
von Abwasser

## ISO-WASSERAUFBEREITUNG AG

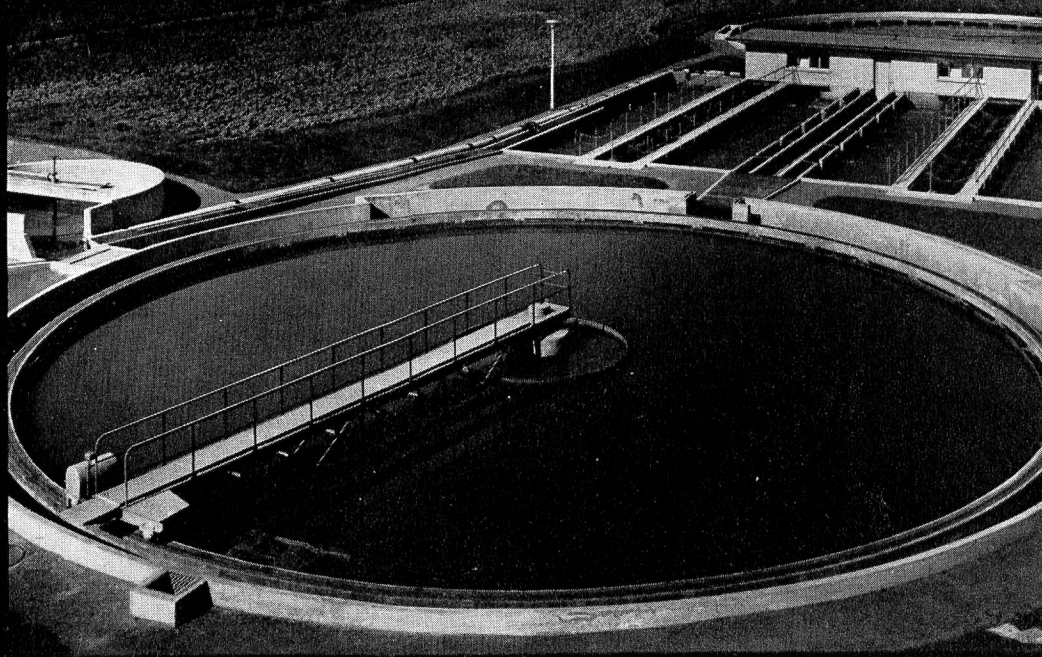
Basel Schertlingasse 10 Telefon (061) 22 05 10

**WARTMANN**

Kläranlagen

Lizenz  
Dorr - Oliver

Wartmann & Cie. Zürich  
Limmatplatz 7  
Stahlbau und Kesselschmiede  
BRUGG Oberbipp





*Photographische*

## + Vergrößerungen + Verkleinerungen

in jedem gewünschten Masstab  
auf Papier, Pauspapier oder Film  
in einwandfreier Ausführung

**ED. AERNI-LEUCH, BERN**

Reproduktionsanstalt  
Fabrik technischer Papiere  
Telefon (031) 45 49 47

## Kläranlagen BENG

Konstruiert und berechnet nach den Schweizer Normen  
VSA

### Approximative Dimensionierungstabelle

Bewohner- zahl	Licht- weiten cm	Aussen- durch- messer cm	Konstruktions- höhe bei 80 cm Einlaufhöhe cm	Inhalte	
				Absitzraum Liter	Schlammraum Liter
10+ 15	125	145	273+ 348	400+ 600	1000+ 1500
20+ 25	150	170	320+ 360	800+ 1000	2000+ 2500
30— 50	200	220	371— 471	1280— 2000	3200— 5000
60—140	250	270	415— 660	2450— 5600	6000— 14000

Obige Tiefenmasse beziehen sich auf eine Zulaufhöhe von 80–96 cm. Liegt dieselbe tiefer, so wird die Grube mit Aufsatzringen entsprechend erhöht.

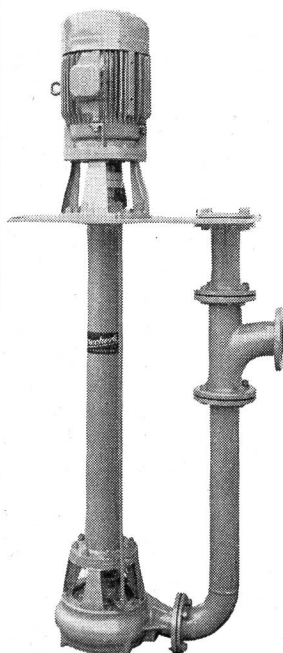
## Abwasserfaulräume BENG

in runder Ausführung bis 8 Bewohner  
in einem Rohrteil konstruiert,  
+ Patent angemeldet  
8–20 Bewohner in zwei oder drei Rohrteilen,  
bis 300 Bewohner «System Hartmann +» Patent,  
aus vorfabrizierten Betonelementen;  
sämtliche Typen nach VSA-Normen berechnet.

**BENG & Cie. AG**

**Luzern**

Fabriken in Emmenbrücke und Horw Tel. (041) 525 41



## Abwasser- und Schlamm- pumpen

Schnellkupplungsrohre  
mit verschiedenen  
Dimensionen und  
Kupplungsarten

Wir planen und bauen  
vollständige Abwasser-  
verregnungsanlagen

Referenzen stehen zur Verfügung

**Aecherli AG Reiden**

Maschinenfabrik

Tel. (062) 933 71

## BETONSTRASSEN



eben, griffig, sicher, schnell  
auch bei Nacht und Regen hell

# PAUL KOLB AG

AGA



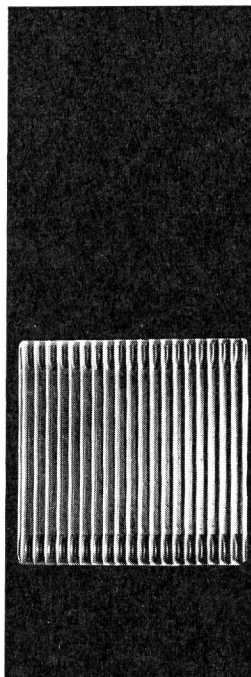
kalt



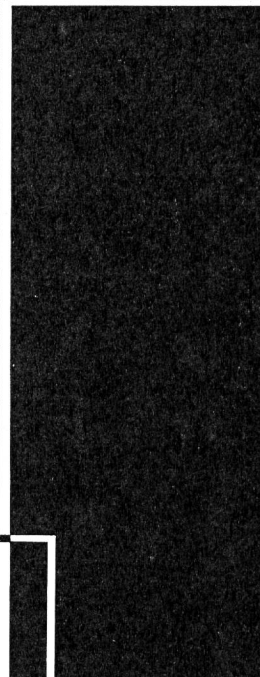
warm



wärmer



AGA



SVEN

Generalvertretung  
Paul Kolb AG, Bern  
Thunstrasse 73  
Tel. 031 44 14 11/12  
Verkauf und Service:  
Fritz Keller  
Zypressenstrasse 27  
Winterthur 8  
Tel. 052 2 87 92

Eine Heizung mit verbundenen Augen kaufen?  
Wer täte das?  
Immerhin, früher oder später wären Sie auf jeden Fall der Wärme nachgegangen - und damit unfehlbar auf AGA und SVEN gestossen!

## AGA

AGA Radiatoren gehören zu den formschönsten Modellen auf dem Weltmarkt und sind aus 1,4 mm dickem Spezialstahl hergestellt. AGA Radiatoren stammen aus berühmtem Hause und vermitteln Wärme in bester Form.

## SVEN

SVEN, die Heizung aus Schweden, die Öl, Holz, Kohle und Abfälle verbrennt, ist zudem noch ein leistungsfreudiger Warmwasserspender. SVEN Heizkessel und Ölbrenner aus Schwedenstahl sind in Form und Qualität echt nordisch.

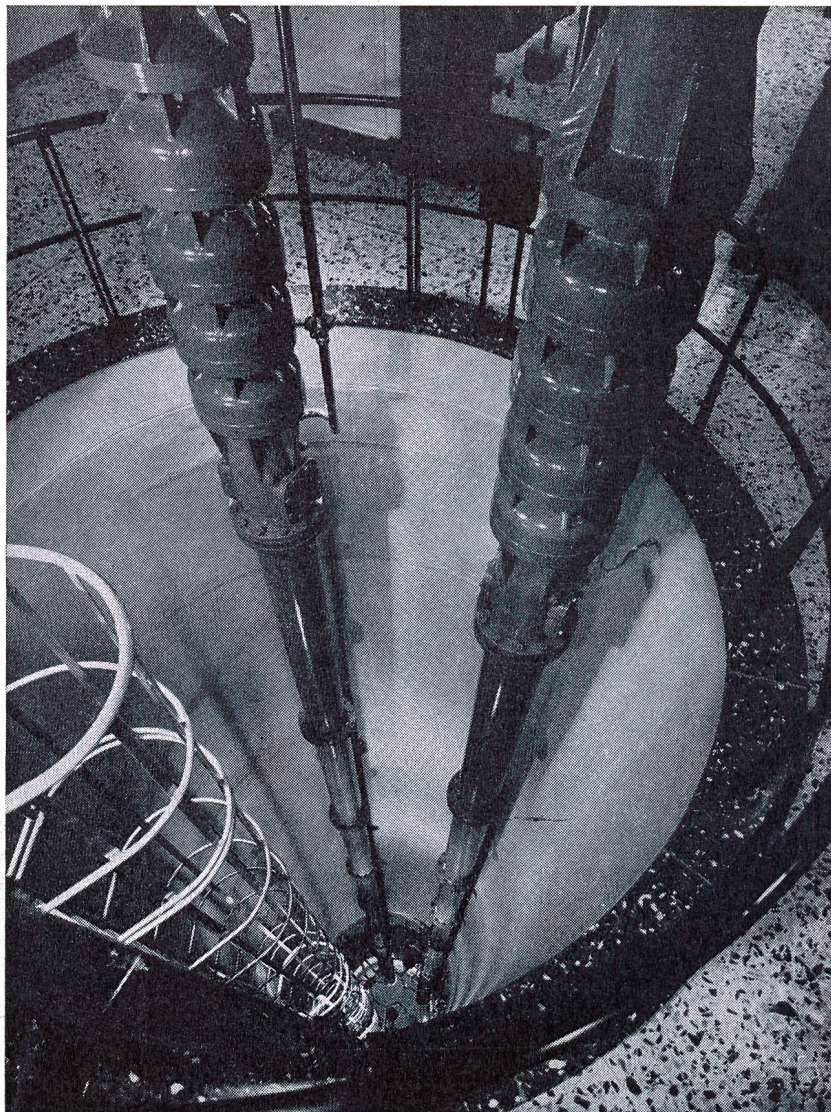


# SULZER

## für Wasserversorgungen

Unser Fabrikationsprogramm für Wasserversorgungen umfaßt die Lieferung von

- kompletten Grundwasserpumpwerken  
allein oder kombiniert mit einer Einrichtung zur Behandlung des Wassers, wie z. B. Sauerstoffanreicherung oder Entkeimung
- kompletten Stufenpumpwerken für Wasserversorgungen
- kompletten Aufbereitungsanlagen für Trink- und Industrierwasser  
bestehend aus Schnellfilteranlagen offener oder geschlossener Bauart inklusive Einrichtungen für die Vor- und Nachbehandlung des Wassers

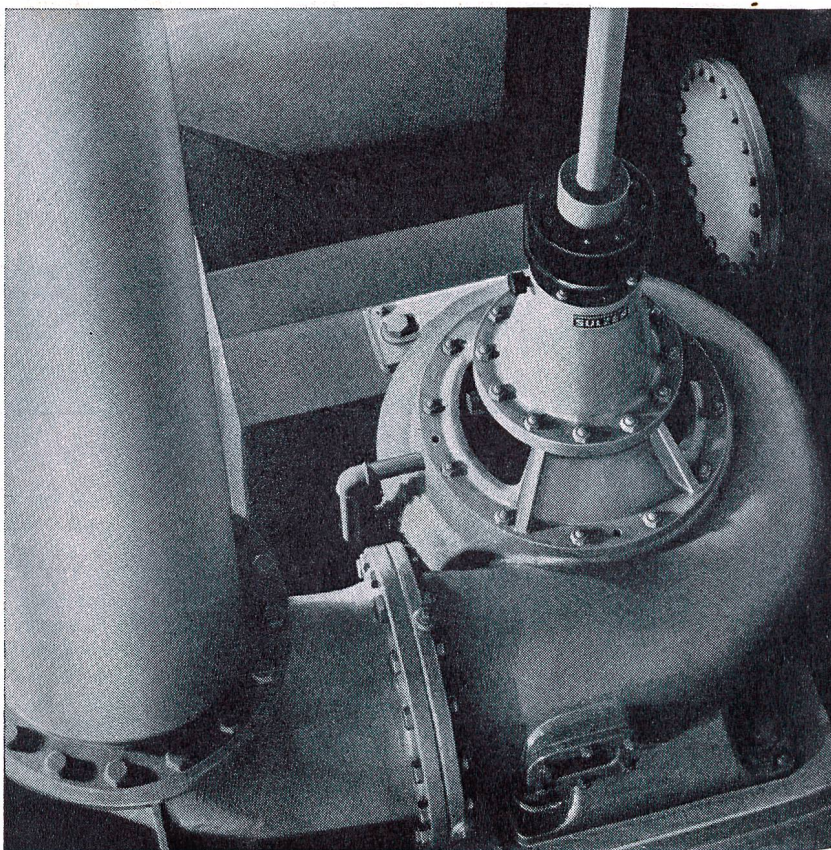


# SULZER

## für Abwasserförderung

Im Abwasser-Sektor befassen wir uns mit der Lieferung von

- kompletten Abwasserpumpwerken
- und mit der Lieferung von fördertechnischen Einrichtungen für Kläranlagen, wie
- Abwasserpumpen
- Schlammumpen
- Rechengutzerkleinerer (Desintegratoren)
- sowie
- Belüftungskompressoren
- Faulraumheizungen



Gebrüder Sulzer  
Aktiengesellschaft  
Winterthur