

**Zeitschrift:** Plan : Zeitschrift für Planen, Energie, Kommunalwesen und Umwelttechnik = revue suisse d'urbanisme  
**Herausgeber:** Schweizerische Vereinigung für Landesplanung  
**Band:** 21 (1964)  
**Heft:** 3

## Werbung

### Nutzungsbedingungen

Die ETH-Bibliothek ist die Anbieterin der digitalisierten Zeitschriften auf E-Periodica. Sie besitzt keine Urheberrechte an den Zeitschriften und ist nicht verantwortlich für deren Inhalte. Die Rechte liegen in der Regel bei den Herausgebern beziehungsweise den externen Rechteinhabern. Das Veröffentlichen von Bildern in Print- und Online-Publikationen sowie auf Social Media-Kanälen oder Webseiten ist nur mit vorheriger Genehmigung der Rechteinhaber erlaubt. [Mehr erfahren](#)

### Conditions d'utilisation

L'ETH Library est le fournisseur des revues numérisées. Elle ne détient aucun droit d'auteur sur les revues et n'est pas responsable de leur contenu. En règle générale, les droits sont détenus par les éditeurs ou les détenteurs de droits externes. La reproduction d'images dans des publications imprimées ou en ligne ainsi que sur des canaux de médias sociaux ou des sites web n'est autorisée qu'avec l'accord préalable des détenteurs des droits. [En savoir plus](#)

### Terms of use

The ETH Library is the provider of the digitised journals. It does not own any copyrights to the journals and is not responsible for their content. The rights usually lie with the publishers or the external rights holders. Publishing images in print and online publications, as well as on social media channels or websites, is only permitted with the prior consent of the rights holders. [Find out more](#)

**Download PDF:** 20.02.2026

**ETH-Bibliothek Zürich, E-Periodica, <https://www.e-periodica.ch>**

# LOSINGER



**Losinger plant und  
baut für die Zukunft**

Losinger + Co AG  
Bauunternehmung und Ingenieurbureau  
Bern Burgdorf Chur Delsberg Freiburg  
Genf Grindelwald Köniz Lausanne  
Locarno Olten Sitten Zollikofen Zürich

# Pumpen

für

Abwasser  
Fäkalien  
Schlamm

Vertikale und horizontale Bauart  
oder Tauchpumpen

W. + R. **Schenk** + Co. AG

Worblaufen

Telefon 031/58 08 18

Für

## KLÄRANLAGEN

seit Jahren bestens bewährt



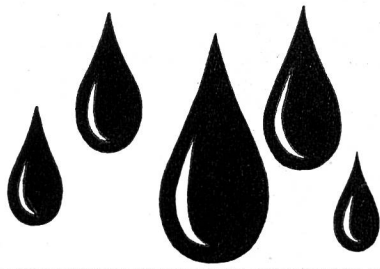
SCHLAMMSCHIEBER  
UND NORMSCHÜTZEN  
PATENT WEY

Unverbindliche Beratung, Unterlagen und  
Einbauvorschläge durch die alte Firma  
im neuen Gewand:

**SISTAG**

MASCHINENFABRIK  
SIDLER STALDER AG

ESCHENBACH-LUZERN ☎ 041 89 18 75



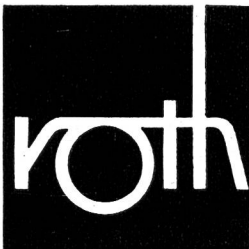
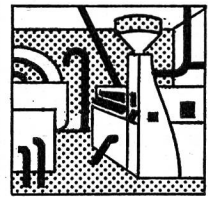
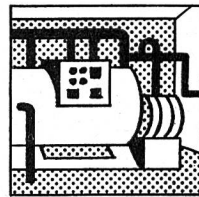
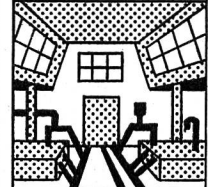
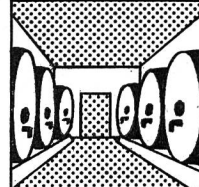
## ein neuer Anstrich zum Schutz gegen Feuchtigkeit und Schimmelbildung

# Paintcrete

Empa-geprüft

PAINTCRETE, der veredelte Baustoff auf Zementbasis, ermöglicht jetzt wirksamen Schutz unterirdischer Räume gegen Wassereintrich, Kondenswasser und Feuchtigkeit. PAINTCRETE ist zementecht, wasserfest, beständig gegen Salzwasser und Salzwasserdämpfe, Laugen, leichte Säuren, Milch- und Obstsäure, wird von Alkali nicht angegriffen und kann auf noch baufeuchten Untergrund gestrichen werden. Der PAINTCRETE-Anstrich wird härter als Zement und kann jederzeit mit Wasser abgespritzt oder mit heisser Lauge abgewaschen werden.

Wie PAINTCRETE Ihre Räume schützen kann, sagt Ihnen gerne unser Chemischer Beratungsdienst.



**Roth & Co. AG. Lack- & Farbenfabrik Luzern Tel. 041/33 444**

Depots in allen grösseren Schweizerstädten

## Vor allem **Sicherheit**

wünscht der Benutzer  
unserer schnellen Strassen.  
Wählen deshalb auch Sie  
die seit Jahren bewährten

## Pass-Stahlleitplanken

**WELDING AG LAUSEN**

Telefon 061 - 84 31 51 Telex 62428



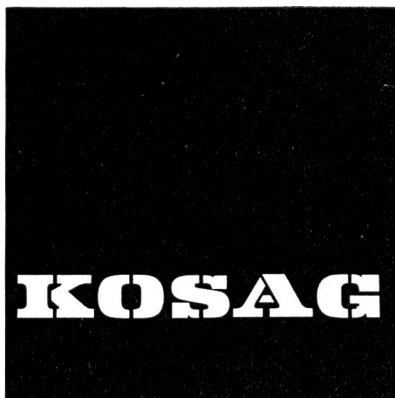
Pass-Stahlleitplanken  
auf der Autobahn  
in Horw - Luzern

### Tankauskleidungen mit Polyamid-Folien für:

Heizöl-Tanks  
Treibstoff-Tanks  
Wasser-Tanks  
Säure-Tanks

### Beton-Oberflächenschutz mit Epoxyd-Harzen für:

Kläranlagen  
Wasserreservoirs  
Schwimmbassins  
Industrieböden  
Wein-, Bier- und Mosttanks

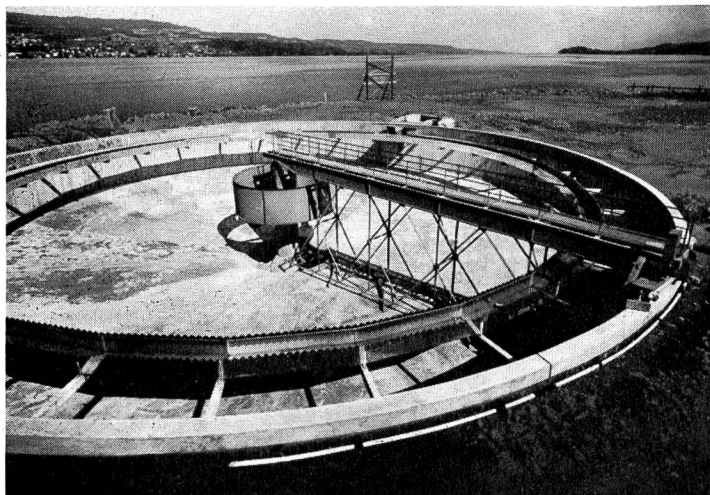


Benutzen Sie unseren technischen Beratungsdienst:

**Kosag AG      Bremgarten AG**

Aktiengesellschaft für Kunststoff-Oberflächenschutz  
Telefon 057 7 63 63

## Zink schützt vor Rost!



Kläranlage Horgen

## Darum Vollbadverzinkung aller Eisenteile

Für folgende Kläranlagen haben wir  
Eisenkonstruktionsteile verzinkt:

Adliswil-Langnau  
Genf  
Hard-Winterthur  
Horgen-Oberrieden  
Kloten-Opfikon  
Wetzikon

Wenden Sie sich in Rostschutzfragen an die Vertrauensfirma

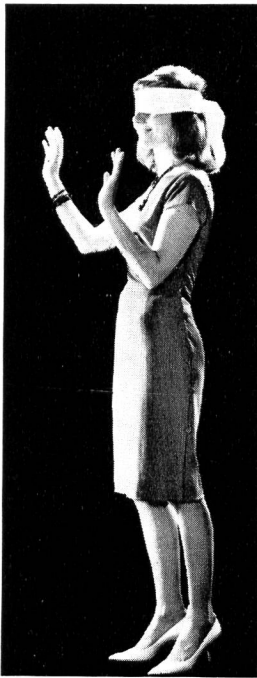
**Aktiengesellschaft**

**KUMMLER & MATTER      DÄNIKEN SO**

**Verzinkereiwerke**

Telefon 062/6 11 54/55

# PAUL KOLB AG



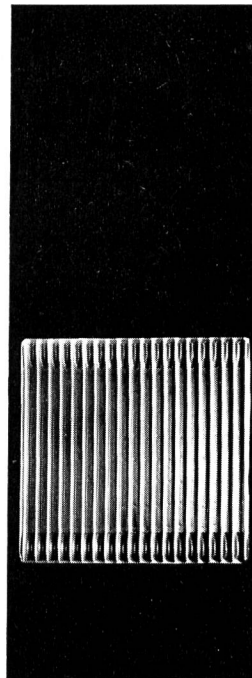
kalt



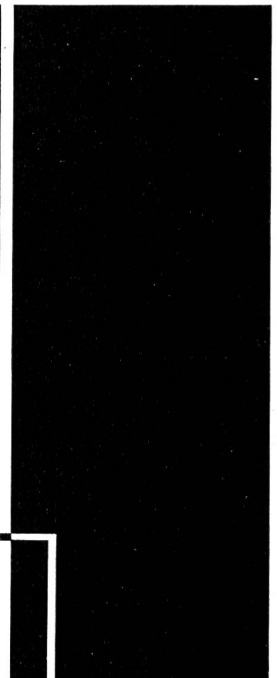
warm



wärmer



AGA



SVEN

Generalvertretung  
Paul Kolb AG, Bern  
Thunstrasse 73  
Tel. 031 44 14 11/12  
Verkauf und Service:  
Fritz Keller  
Zypressenstrasse 27  
Winterthur 8  
Tel. 052 2 87 92

Eine Heizung mit verbundenen Augen kaufen?  
Wer täte das?  
Immerhin, früher oder später wären Sie auf jeden Fall der Wärme nachgegangen - und damit unfehlbar auf AGA und SVEN gestossen!

## AGA

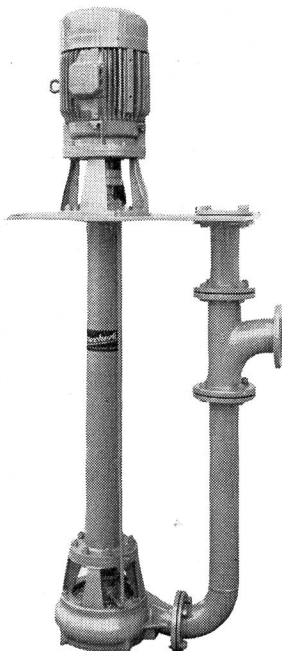
AGARadiatoren gehören zu den formschönsten Modellen auf dem Weltmarkt und sind aus 1,4 mm dickem Spezialstahl hergestellt. AGARadiatoren stammen aus berühmtem Hause und vermitteln Wärme in bester Form.

## SVEN

SVEN, die Heizung aus Schweden, die Öl, Holz, Kohle und Abfälle verbrennt, ist zudem noch ein leistungsfreudiger Warmwasserspender. SVEN Heizkessel und Ölbrenner aus Schwedenstahl sind in Form und Qualität echt nordisch.



**KELLER** Verbrennungsanlagen  
für flüssige und feste  
Abfallstoffe  
Verlangen Sie Prospekt oder  
unverbindlichen Besuch  
**Otto Keller Apparatebau**  
Arbon Tel. 071 46 20 22



## Abwasser- und Schlamm- pumpen

Schnellkupplungsrohre  
mit verschiedenen  
Dimensionen und  
Kupplungsarten

Wir planen und bauen  
vollständige Abwasser-  
verregnungsanlagen

Referenzen stehen zur Verfügung

**Aecherli AG Reiden**  
Maschinenfabrik Tel. (062) 93371

## Kläranlagen BENG

Konstruiert und berechnet nach den Schweizer Normen  
VSA

### Approximative Dimensionierungstabelle

| Bewohner-<br>zahl | Licht-<br>weiten<br>cm | Aussen-<br>durch-<br>messer<br>cm | Konstruktions-<br>höhe bei 80 cm<br>Einlauftiefe<br>cm | Inhalte             |                      |
|-------------------|------------------------|-----------------------------------|--|---------------------|----------------------|
|                   |                        |                                   |  | Absitzraum<br>Liter | Schlammraum<br>Liter |
| 10+ 15            | 125                    | 145                               | 273+348  | 400+ 600            | 1000+ 1500           |
| 20+ 25            | 150                    | 170                               | 320+360  | 800+1000            | 2000+ 2500           |
| 30— 50            | 200                    | 220                               | 371—471  | 1280—2000           | 3200— 5000           |
| 60—140            | 250                    | 270                               | 415—660  | 2450—5600           | 6000— 14000          |

Obige Tiefenmasse beziehen sich auf eine Zulauftiefe von 80-96 cm. Liegt dieselbe tiefer, so wird die Grube mit Aufsatzringen entsprechend erhöht.

## Abwasserfaulräume BENG

in runder Ausführung bis 8 Bewohner  
in einem Rohrteil konstruiert,  
+ Patent angemeldet  
8-20 Bewohner in zwei oder drei Rohrteilen,  
bis 300 Bewohner «System Hartmann +» Patent,  
aus vorgefertigten Betonelementen;  
sämtliche Typen nach VSA-Normen berechnet.

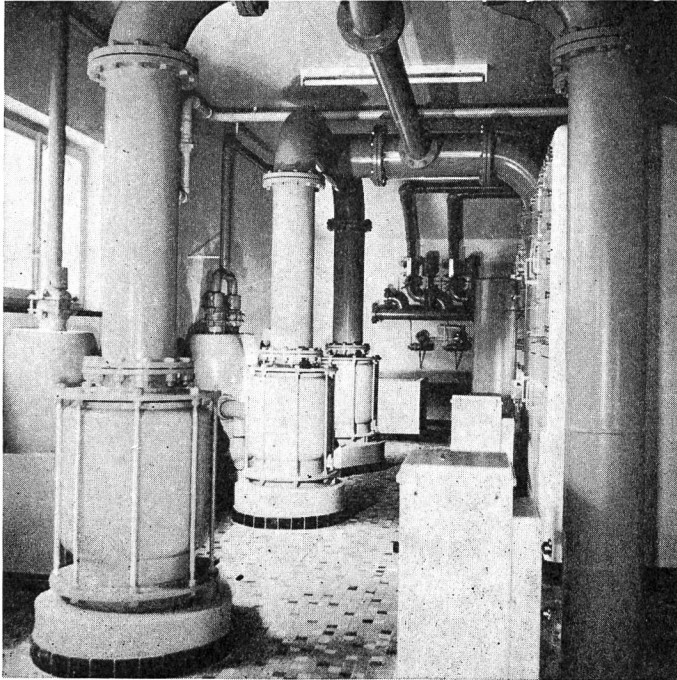
**BENG & Cie. AG Luzern**  
Fabriken in Emmenbrücke und Horw Tel. (041) 52541

## Spezialfirma für vollautomatische Ozonanlagen

Vertreter der Compagnie des Eaux et de l'Ozone C. E. O. PARIS



Untere Rebgasse 7 BASEL



**60jährige  
Erfahrung im  
industriellen  
Ausmasse**

RORSCHACH: Ozon-Mischköpfe 660 m<sup>3</sup>/h  
Baujahr: 1958-1959

## Saubereres Wasser durch ISO-Anlagen

Aufbereitung und Desinfektion  
von Trink-, Bade- und Brauch-  
wasser

Entgiftung und Neutralisation  
von Abwasser

# ISO-WASSERAUFBEREITUNG AG

Basel Schertlingasse 10 Telefon (061) 22 05 10

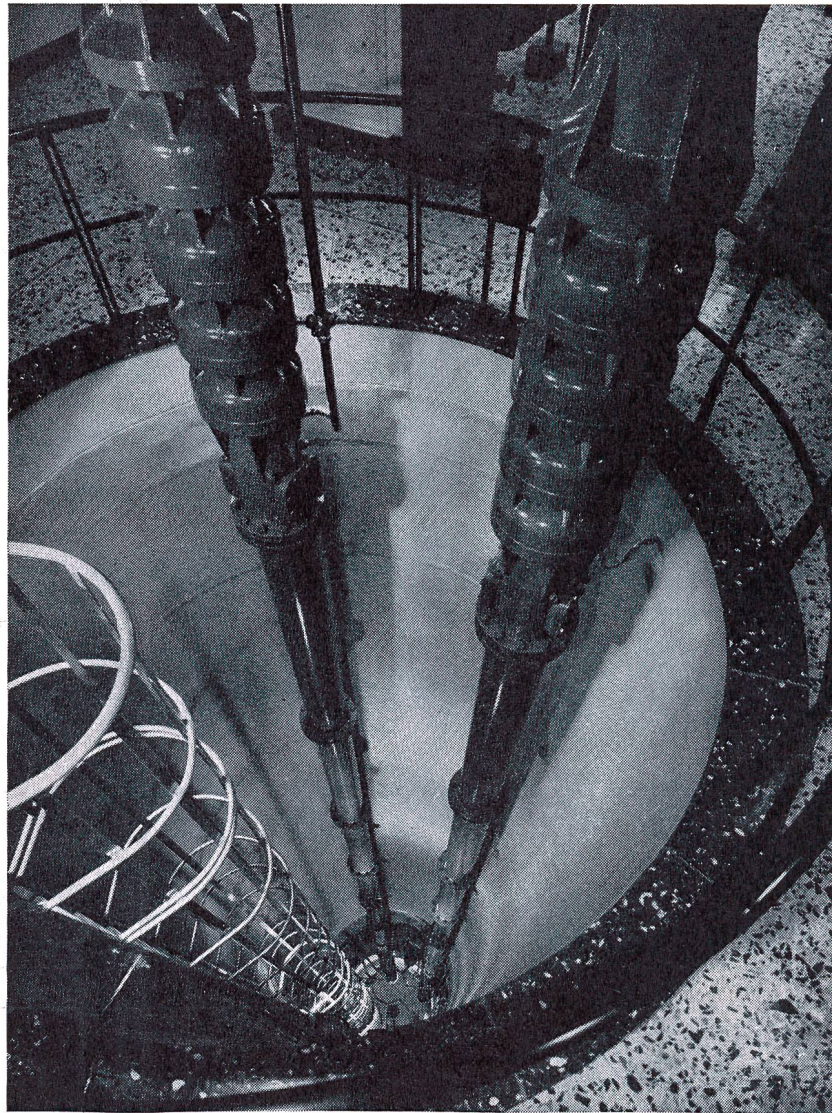


# SULZER

## für Wasserversorgungen

Unser Fabrikationsprogramm für Wasserversorgungen umfaßt die Lieferung von

- kompletten Grundwasserpumpwerken allein oder kombiniert mit einer Einrichtung zur Behandlung des Wassers, wie z. B. Sauerstoffanreicherung oder Entkeimung
- kompletten Stufenpumpwerken für Wasserversorgungen
- kompletten Aufbereitungsanlagen für Trink- und Industrierwasser bestehend aus Schnellfilteranlagen offener oder geschlossener Bauart inklusive Einrichtungen für die Vor- und Nachbehandlung des Wassers

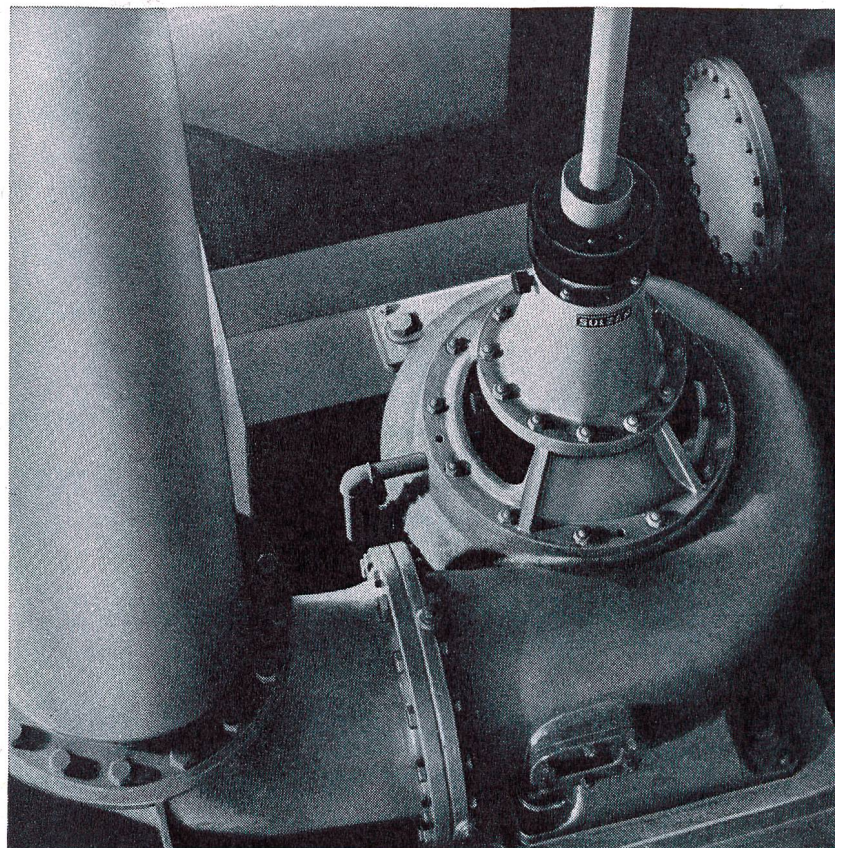


# SULZER

## für Abwasserförderung

Im Abwasser-Sektor befassen wir uns mit der Lieferung von

- kompletten Abwasserpumpwerken
- und mit der Lieferung von fördertechnischen Einrichtungen für Kläranlagen, wie
- Abwasserpumpen
- Schlammumpen
- Rechengutzerkleinerer (Desintegratoren)
- sowie
- Belüftungskompressoren
- Faulraumheizungen



Gebrüder Sulzer  
Aktiengesellschaft  
Winterthur