

**Zeitschrift:** Plan : Zeitschrift für Planen, Energie, Kommunalwesen und Umwelttechnik = revue suisse d'urbanisme  
**Herausgeber:** Schweizerische Vereinigung für Landesplanung  
**Band:** 21 (1964)  
**Heft:** 2

## **Werbung**

### **Nutzungsbedingungen**

Die ETH-Bibliothek ist die Anbieterin der digitalisierten Zeitschriften auf E-Periodica. Sie besitzt keine Urheberrechte an den Zeitschriften und ist nicht verantwortlich für deren Inhalte. Die Rechte liegen in der Regel bei den Herausgebern beziehungsweise den externen Rechteinhabern. Das Veröffentlichen von Bildern in Print- und Online-Publikationen sowie auf Social Media-Kanälen oder Webseiten ist nur mit vorheriger Genehmigung der Rechteinhaber erlaubt. [Mehr erfahren](#)

### **Conditions d'utilisation**

L'ETH Library est le fournisseur des revues numérisées. Elle ne détient aucun droit d'auteur sur les revues et n'est pas responsable de leur contenu. En règle générale, les droits sont détenus par les éditeurs ou les détenteurs de droits externes. La reproduction d'images dans des publications imprimées ou en ligne ainsi que sur des canaux de médias sociaux ou des sites web n'est autorisée qu'avec l'accord préalable des détenteurs des droits. [En savoir plus](#)

### **Terms of use**

The ETH Library is the provider of the digitised journals. It does not own any copyrights to the journals and is not responsible for their content. The rights usually lie with the publishers or the external rights holders. Publishing images in print and online publications, as well as on social media channels or websites, is only permitted with the prior consent of the rights holders. [Find out more](#)

**Download PDF:** 08.01.2026

**ETH-Bibliothek Zürich, E-Periodica, <https://www.e-periodica.ch>**



# LOSINGER



## Losinger plant und baut für die Zukunft

Losinger + Co AG  
Bauunternehmung und Ingenieurbureau  
Bern Burgdorf Chur Delsberg Freiburg  
Genf Grindelwald Köniz Lausanne  
Locarno Olten Sitten Zollikofen Zürich

Das **Stadtplanungsamt Zürich**  
sucht einen

### Grundbuchgeometer

eventuell  
**Ingenieur** oder **Architekten**

für die Bearbeitung von Quartierplänen und von weiteren Aufgaben der Baulanderschliessung. Es bietet sich dabei die günstige Gelegenheit zur Einarbeitung in das zürcherische Quartierplanverfahren und zum Sammeln von spezialisierten Erfahrungen in diesem wichtigen Zweig des Bauwesens. Erwünscht sind Gewandtheit im schriftlichen Ausdruck und Interesse am Führen von Verhandlungen.

Fünf-Tage-Woche

Besoldung nach Vereinbarung, im Rahmen der städtischen Besoldungsverordnung.

Bewerber sind gebeten, ihre Anmeldung mit Angaben über Bildungsgang und Praxis dem Stadtplanungsamt Zürich, Amtshaus V, Werdmühleplatz 3, Postfach Zürich 23, einzureichen. Auskunft erteilt der Chef des Stadtplanungsamtes Zürich

### Säureschutz-Bau

Säure- und alkalibeständige  
Isolierungen  
Auskleidungen  
Bodenbeläge  
Neutralisier-Gruben  
Rohrmuffen-Verdichtungen



## Paul Welker AG, Basel



## Vor allem **Sicherheit**

wünscht der Benützer  
unserer schnellen Strassen.  
Wählen deshalb auch Sie  
die seit Jahren bewährten

## **Pass-Stahlleitplanken**

**WELDING AG LAUSEN**

Telefon 061 - 84 31 51 Telex 62428



Pass-Stahlleitplanken  
auf der Autobahn  
in Horw - Luzern

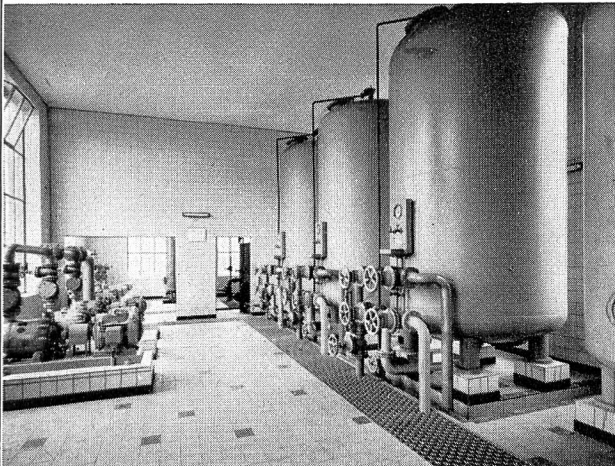
**KELLER** Verbrennungsanlagen  
für flüssige und feste  
Abfallstoffe

Verlangen Sie Prospekt oder  
unverbindlichen Besuch

**Otto Keller Apparatebau**  
Arbon Tel. 071 46 20 22



Wir beraten, – planen, – fabrizieren und liefern komplette



# Wasser aufbereitungs anlagen

## A.O. Sprecher AG Birrwil

Wasseraufbereitung und Filtertechnik  
Telefon 064/64286

für Boiler- und Zentrale-Wasserversorgungsanlagen  
Garten- und Schwimmbäder  
Gross- und Kleindampfkessel  
Industriebetriebe Kommunalbetriebe  
Trinkwassersanierung  
Kühl- und Klima-Anlagen

# PASSAVANT

**Belüftungsbrücken  
für  
Oxydationsgräben  
Belebungsgräben**



Theo Noerdlinger Ing. AG  
Feldeggstraße 28  
Zürich 8  
Tel.: 051-47 88 80/47 88 81

# PASSAVANT

**PASSAVANT-WERKE  
6209 Michelbacher Hütte**

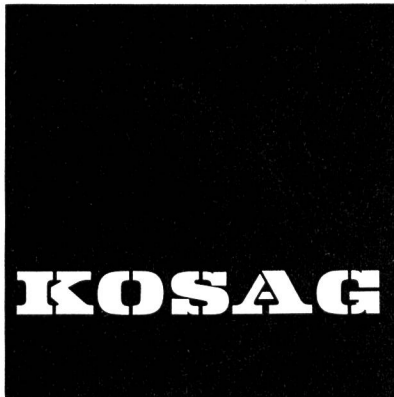


### **Tankauskleidungen mit Polyamid-Folien für:**

Heizöl-Tanks  
Treibstoff-Tanks  
Wasser-Tanks  
Säure-Tanks

### **Beton-Oberflächenschutz mit Epoxyd-Harzen für:**

Kläranlagen  
Wasserreservoirs  
Schwimmbassins  
Industrieböden  
Wein-, Bier- und Mosttanks

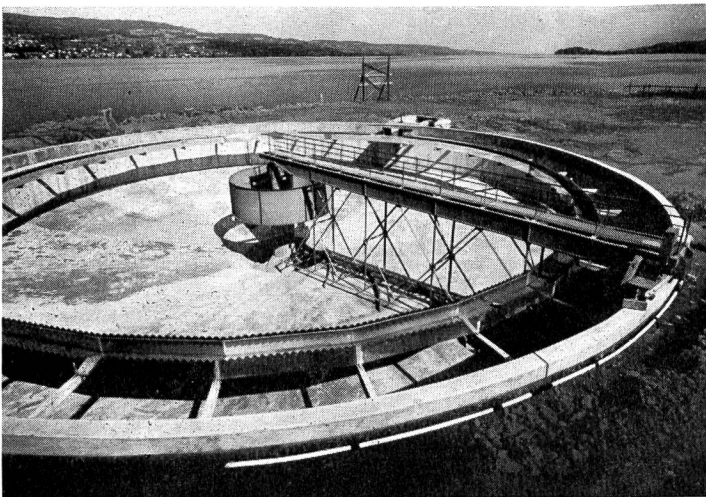


Benutzen Sie unseren technischen Beratungsdienst:

**Kosag AG      Bremgarten AG**

Aktiengesellschaft für Kunststoff-Oberflächenschutz  
Telefon 057 7 63 63

## **Zink schützt vor Rost!**



Kläranlage Horgen

## **Darum Vollbadverzinkung aller Eisenteile**

Für folgende Kläranlagen haben wir  
Eisenkonstruktionsteile verzinkt:

Adliswil-Langnau  
Genf  
Hard-Winterthur  
Horgen-Oberrieden  
Kloten-Opfikon  
Wetzikon

Wenden Sie sich in Rostschutzfragen an die Vertrauensfirma

**Aktiengesellschaft**

**KUMMLER & MATTER      DÄNIKEN SO**

**Verzinkereiwerke**

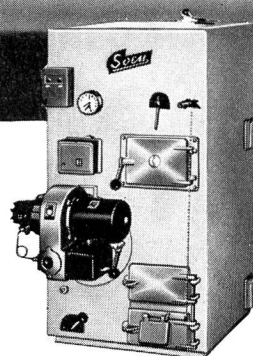
Telefon 062/6 11 54/55





warmes Wasser...  
warmes Wasser...  
warmes Wasser...  
warmes Wasser...  
warmes Wasser...  
warmes Wasser...

Ein wonnig-wohlig-warmes Bad — warmes Wasser, warmes Wasser so viel man will! Genügend für drei Vollbäder innert einer Stunde — das liefert SVEN — ihr Heizungssystem mit den vielen Trümpfen. SVEN hilft Ordnung halten, denn SVEN verbrennt Öl, Holz, Kohle und Abfälle. SVEN aus Schwedenstahl mit Leistungsbereichen für jeden Bedarf vom kleinen Weekend-Haus bis zur grossen Villa.



## In Form und Qualität echt nordisch

Paul Kolb AG, Bern, Thunstr. 73, Tel. 031/441411/12  
Generalvertretung + Service für SVEN-Heizungen  
und Vertriebsstelle der AGA-Radiatorenwerke für die Schweiz.

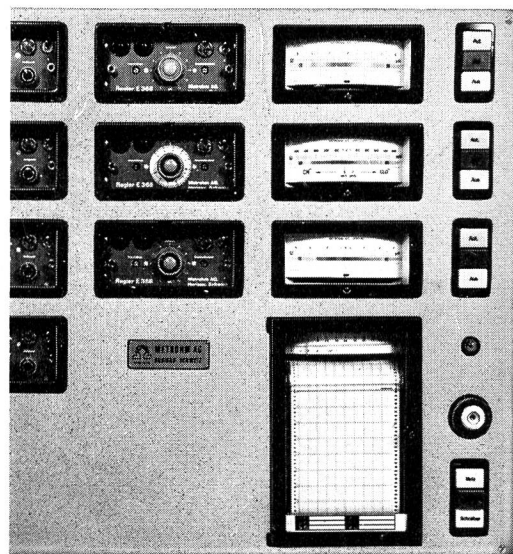
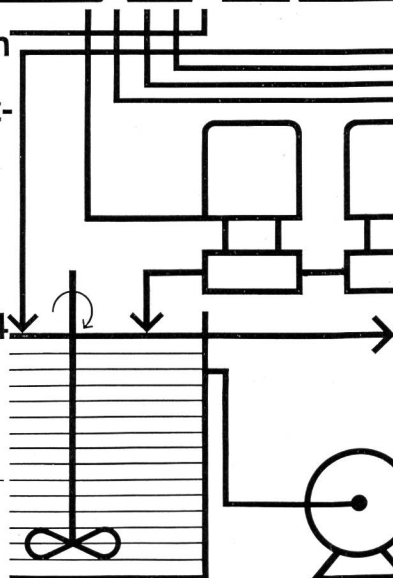


# Abwasser

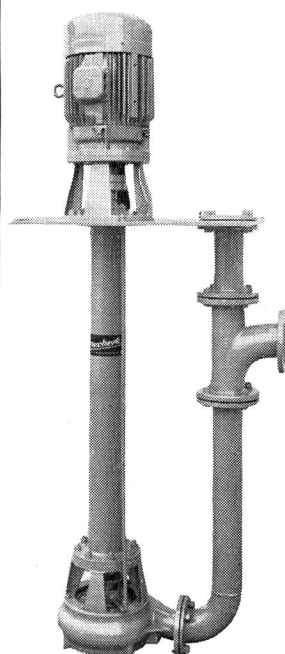
Metrohm AG löst Ihre  
Abwasserprobleme

Neutralisation  
Cyan-  
und Chromat-  
Entgiftung

Tel. 071.51884



Metrohm AG Herisau Schweiz



## Abwasser- und Schlamm- pumpen

Schnellkupplungsrohre  
mit verschiedenen  
Dimensionen und  
Kupplungsarten

Wir planen und bauen  
vollständige Abwasser-  
verregnungsanlagen

Referenzen stehen zur Verfügung

**Aecherli AG Reiden**

Maschinenfabrik

Tel. (062) 93371

## Kläranlagen BENG

Konstruiert und berechnet nach den Schweizer Normen  
VSA

### Approximative Dimensionierungstabelle

Bewohner- zahl	Licht- weiten cm	Aussen- durch- messer cm	Konstruktions- höhe bei 80 cm Einlauftiefe cm	Inhalte	
				Absitzraum Liter	Schlammraum Liter
10+ 15	125	145	273+ 348	400+ 600	1000+ 1500
20+ 25	150	170	320+ 360	800+ 1000	2000+ 2500
30— 50	200	220	371— 471	1280— 2000	3200— 5000
60—140	250	270	415— 660	2450— 5600	6000— 14000

Obige Tiefenmasse beziehen sich auf eine Zulauftiefe von  
80–96 cm. Liegt dieselbe tiefer, so wird die Grube mit Auf-  
satzringen entsprechend erhöht.

## Abwasserfaulräume BENG

in runder Ausführung bis 8 Bewohner  
in einem Rohrteil konstruiert,  
+ Patent angemeldet

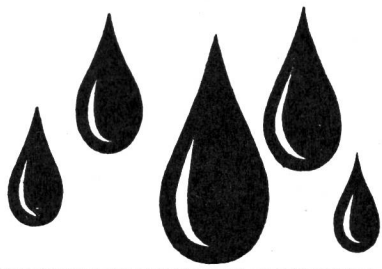
8–20 Bewohner in zwei oder drei Rohrteilen,  
bis 300 Bewohner «System Hartmann +» Patent,  
aus vorfabrizierten Betonelementen;  
sämtliche Typen nach VSA-Normen berechnet.

**BENG & Cie. AG**

**Luzern**

Fabriken in Emmenbrücke und Horw Tel. (041) 52541





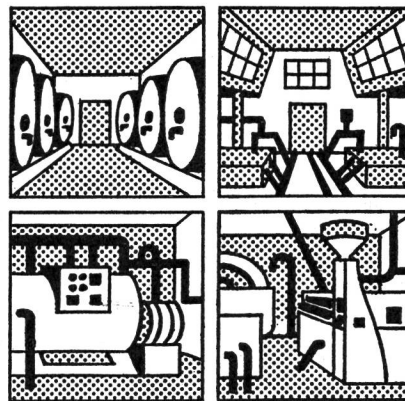
**ein neuer Anstrich  
zum Schutz gegen Feuchtigkeit  
und Schimmelbildung**

***Paintcrete***

Empa-geprüft

PAINTCRETE, der veredelte Baustoff auf Zementbasis, ermöglicht jetzt wirksamen Schutz unterirdischer Räume gegen Wassereinbruch, Kondenswasser und Feuchtigkeit. PAINTCRETE ist zementecht, wasserfest, beständig gegen Salzwasser und Salzwasserdämpfe, Laugen, leichte Säuren, Milch- und Obstsäure, wird von Alkali nicht angegriffen und kann auf noch baufeuchten Untergrund gestrichen werden. Der PAINTCRETE-Anstrich wird härter als Zement und kann jederzeit mit Wasser abgespritzt oder mit heisser Lauge abgewaschen werden.

Wie PAINTCRETE Ihre Räume schützen kann, sagt Ihnen gerne unser Chemischer Beratungsdienst.



**Roth & Co. AG. Lack- & Farbenfabrik Luzern Tel. 041/33 444**

Depots in allen grösseren Schweizerstädten

## Sauberes Wasser durch ISO-Anlagen

Aufbereitung und Desinfektion  
von Trink-, Bade- und Brauch-  
wasser

Entgiftung und Neutralisation  
von Abwasser

# ISO-WASSERAUFBEREITUNG AG

Basel Schertlingasse 10 Telefon (061) 22 05 10

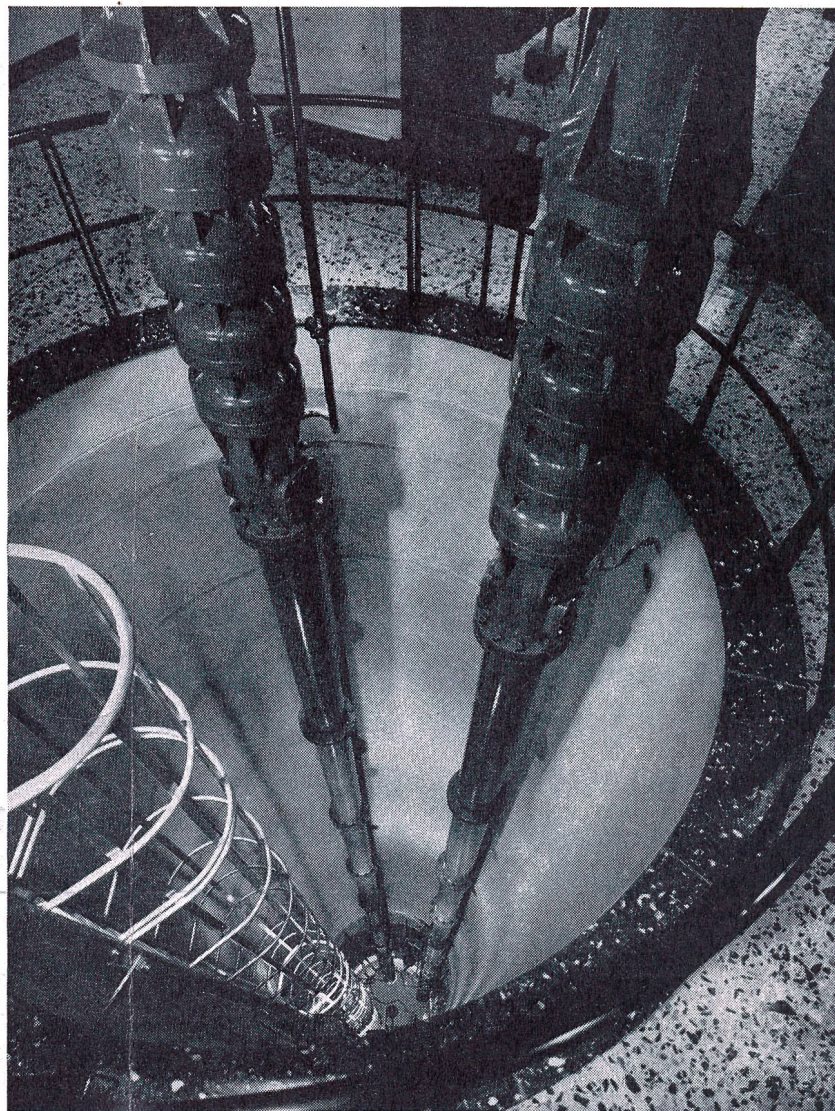


# SULZER

## für Wasserversorgungen

Unser Fabrikationsprogramm für Wasserversorgungen umfaßt die Lieferung von

- kompletten Grundwasserpumpwerken  
allein oder kombiniert mit einer Einrichtung zur Behandlung des Wassers, wie z. B. Sauerstoffanreicherung oder Entkeimung
- kompletten Stufenpumpwerken für Wasserversorgungen
- kompletten Aufbereitungsanlagen für Trink- und Industrierwasser  
bestehend aus Schnellfilteranlagen offener oder geschlossener Bauart inklusive Einrichtungen für die Vor- und Nachbehandlung des Wassers

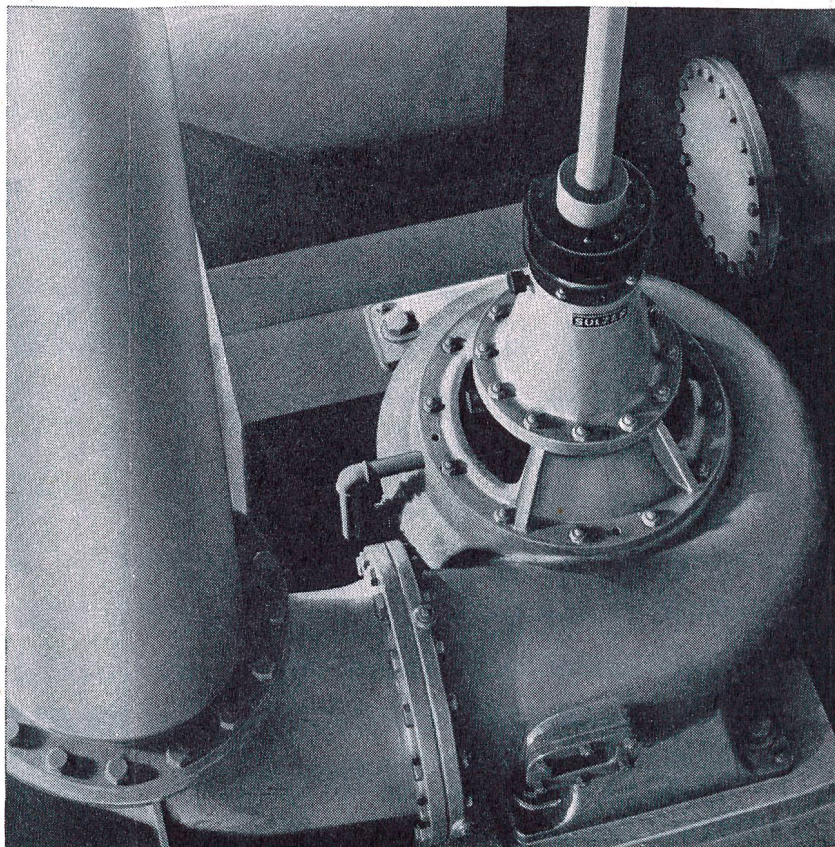


# SULZER

## für Abwasserförderung

Im Abwasser-Sektor befassen wir uns mit der Lieferung von

- kompletten Abwasserpumpwerken
- und mit der Lieferung von fördertechnischen Einrichtungen für Kläranlagen, wie
- Abwasserpumpen
  - Schlammumpen
  - Rechengutzerkleinerer (Desintegratoren)
- sowie
- Belüftungskompressoren
  - Faulraumheizungen



Gebrüder Sulzer  
Aktiengesellschaft  
Winterthur