

**Zeitschrift:** Plan : Zeitschrift für Planen, Energie, Kommunalwesen und Umwelttechnik = revue suisse d'urbanisme  
**Herausgeber:** Schweizerische Vereinigung für Landesplanung  
**Band:** 21 (1964)  
**Heft:** 1

## **Werbung**

### **Nutzungsbedingungen**

Die ETH-Bibliothek ist die Anbieterin der digitalisierten Zeitschriften auf E-Periodica. Sie besitzt keine Urheberrechte an den Zeitschriften und ist nicht verantwortlich für deren Inhalte. Die Rechte liegen in der Regel bei den Herausgebern beziehungsweise den externen Rechteinhabern. Das Veröffentlichen von Bildern in Print- und Online-Publikationen sowie auf Social Media-Kanälen oder Webseiten ist nur mit vorheriger Genehmigung der Rechteinhaber erlaubt. [Mehr erfahren](#)

### **Conditions d'utilisation**

L'ETH Library est le fournisseur des revues numérisées. Elle ne détient aucun droit d'auteur sur les revues et n'est pas responsable de leur contenu. En règle générale, les droits sont détenus par les éditeurs ou les détenteurs de droits externes. La reproduction d'images dans des publications imprimées ou en ligne ainsi que sur des canaux de médias sociaux ou des sites web n'est autorisée qu'avec l'accord préalable des détenteurs des droits. [En savoir plus](#)

### **Terms of use**

The ETH Library is the provider of the digitised journals. It does not own any copyrights to the journals and is not responsible for their content. The rights usually lie with the publishers or the external rights holders. Publishing images in print and online publications, as well as on social media channels or websites, is only permitted with the prior consent of the rights holders. [Find out more](#)

**Download PDF:** 12.02.2026

**ETH-Bibliothek Zürich, E-Periodica, <https://www.e-periodica.ch>**



# LOSINGER



## Losinger plant und baut für die Zukunft

Losinger + Co AG  
Bauunternehmung und Ingenieurbureau  
Bern Burgdorf Chur Delsberg Freiburg  
Genf Grindelwald Köniz Lausanne  
Locarno Olten Sitten Zollikofen Zürich

Tiefbaudirektion der Stadt Bern

### Stellenausschreibung

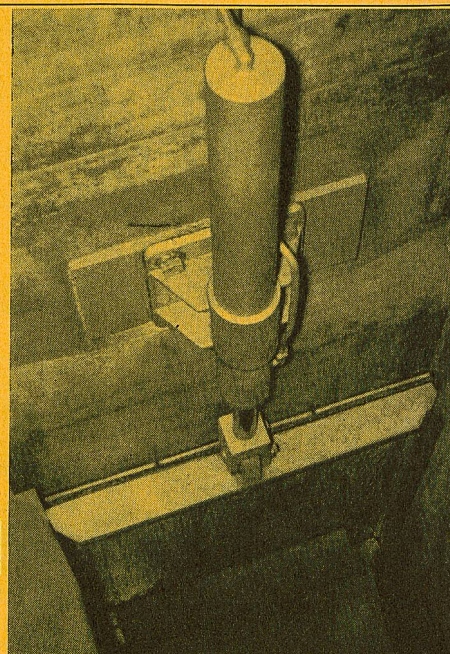
Zur Bearbeitung von Planungsfragen der Stadt Bern und der Region Bern (Einwohner 235 000) sucht das Stadtplanungsamt Bern

## Architekten Techniker Zeichner

Initiativen Fachleuten des Hoch- bzw. Tiefbaus wird – bei angenehmem Arbeitsklima und guter Honorierung – Einführung in das vielseitige Arbeitsgebiet der Stadt- und Regionalplanung geboten. Stellenantritt und Besoldung nach Vereinbarung. Auskunft erteilt der Stadtplaner, Bundesgasse 38, Telefon (031) 64 65 05.

Offerten mit Angaben über den Bildungsgang und die bisherige Tätigkeit sind an die Städtische Tiefbaudirektion, Bundesgasse 38, Bern, zu richten.

## BIERI



### Schieber- antriebe für Kläranlagen

Benötigen Sie für Ihre Kläranlage fern- oder automatisch gesteuerte Schieber- und Schützenantriebe? Als Spezialfirma für ölhydraulische Antriebe können wir Ihnen interessante Vorschläge unterbreiten.

**H. BIERI & SOHN, LIEBEFELD BE**

Sägestrasse 15 Telefon 031/63 09 73



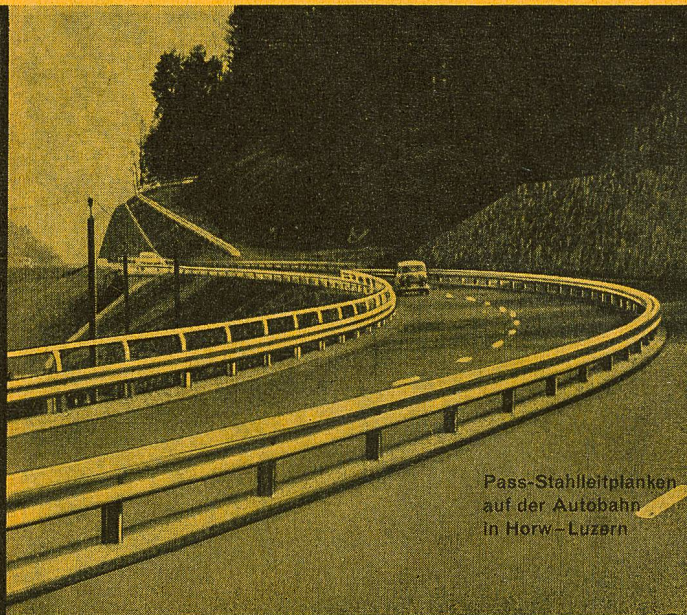
## Vor allem **Sicherheit**

wünscht der Benutzer  
unserer schnellen Strassen.  
Wählen deshalb auch Sie  
die seit Jahren bewährten

## **Pass-Stahlleitplanken**

**WELDING AG LAUSEN**

Telefon 061 - 84 31 51 Telex 62428



Pass-Stahlleitplanken  
auf der Autobahn  
in Horw - Luzern

*Rauch?*

**KELLER** Verbrennungsanlagen  
für flüssige und feste  
Abfallstoffe

Verlangen Sie Prospekt oder  
unverbindlichen Besuch

**Otto Keller Apparatebau**  
Arbon Tel. 071 46 20 22





# **KEIN SCHLAGEN UND VIBRIEREN AUF BITUMINÖSEN STRASSENDERCKEN**

Achten Sie bei Ihrer nächsten Autofahrt auf den Unterschied, wenn der Belag wechselt. Angenehmer, beruhigender und weniger ermüdend ist das Reisen auf modernen bituminösen Belägen.

Kein einschläfernder Fugenschlag, kein lästiges Vibrieren. Auch kein Singen der Reifen. Denn die bituminösen Bindemittel sind plastisch-elastisch und schalldämpfend zugleich. Neuzeitliche bituminöse Strassenbeläge fördern auch die Verkehrssicherheit. Sie sind — ob trocken oder nass — unerreich-

griffig, im Winter schneller schnee- und eisfrei, — im Sommer nicht blendend. Sicherheits- und Leitlinien heben sich bei Tag und bei Nacht kontrastreicher ab.

Und dann die Wirtschaftlichkeit! Bituminöse Decken, rationeller eingebaut als andere Beläge, bieten durch vorteilhaftere Gestehungs- und Unterhaltskosten mehr Gegenwert für das Geld des Steuerzahlers. Kein Wunder, dass weit mehr Strassen in bituminöser Bauweise als in andern Belagsarten ausgeführt werden.

**Strassenbenützer und Steuerzahler verlangen bituminöse Strassendecken**

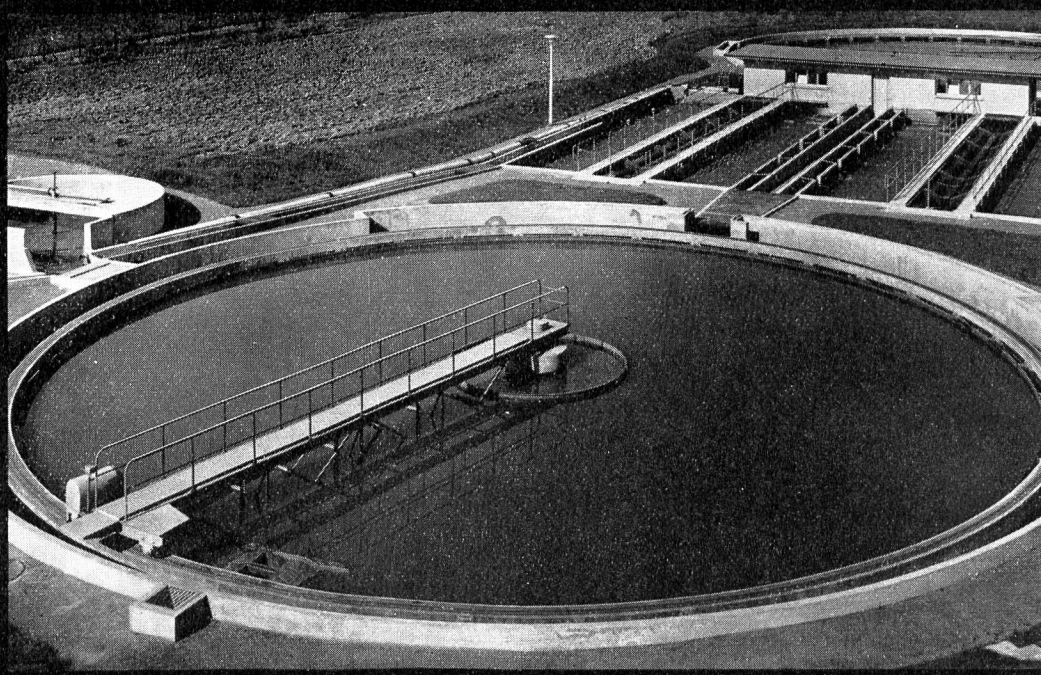
**Arbit:** Arbeitsgemeinschaft für bituminösen Strassenbau, Bern



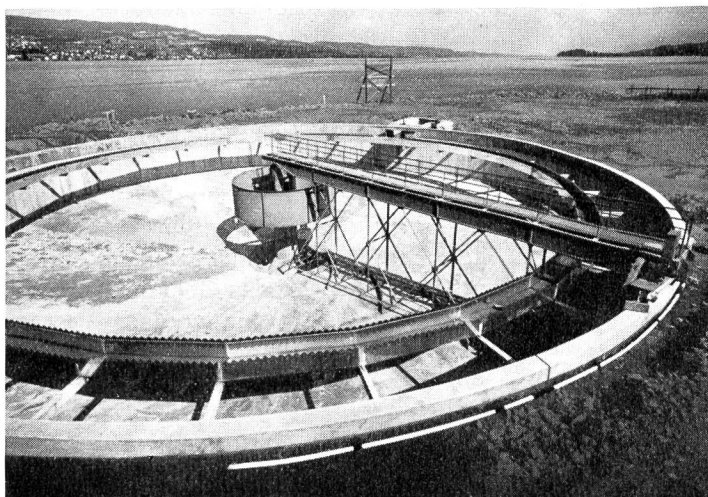
# WARTMANN Kläranlagen

Lizenz  
Dorr - Oliver

Wartmann & Cie. Zürich  
Limmatplatz 7  
Stahlbau und Kesselschmiede  
BRUGG Oberbipp



## Zink schützt vor Rost!



Kläranlage Horgen

## Darum Vollbadverzinkung aller Eisenteile

Für folgende Kläranlagen haben wir  
Eisenkonstruktionsteile verzinkt:

Adliswil-Langnau  
Genf  
Hard-Winterthur  
Horgen-Oberrieden  
Kloten-Opfikon  
Wetzikon

Wenden Sie sich in Rostschutzfragen an die Vertrauensfirma

Aktiengesellschaft

**KUMMLER & MATTER DÄNIKEN SO**

Verzinkereiwerke

Telefon 062/6 11 54/55



Wärme

Wärme

Wärme

Wärme

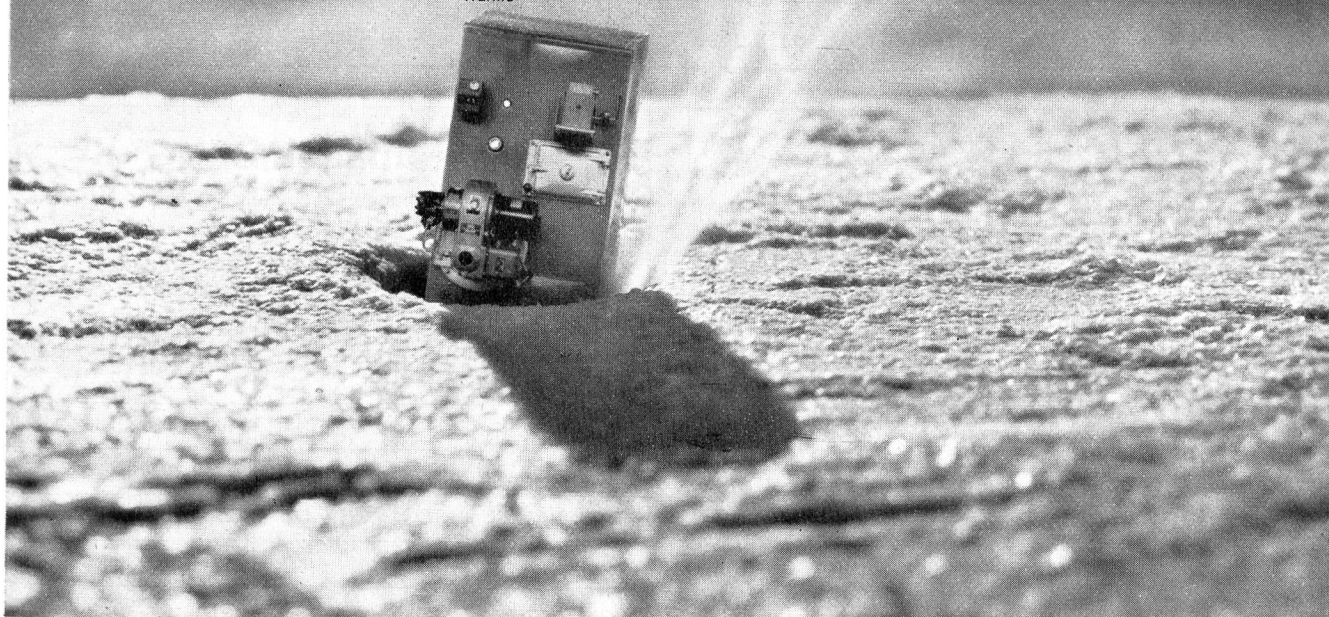
Wärme

Wärme

Wärme

Wärme

Wärme



Je härter der Winter, desto wichtiger die Zuverlässigkeit der Heizung! In Schweden – einem Lande harter Winter – wird der SVEN gebaut. SVEN der Heizkessel für das Einfamilienhaus

jeder Grösse. SVEN verbrennt Oel, Holz, Kohle und Abfälle und ist zudem ein leistungsfreudiger Warmwasserspender. SVEN Heizkessel und Oelbrenner – ein eingespieltes Duo.



## In Form und Qualität echt nordisch

Paul Kolb AG, Bern, Thunstr. 73,  
Tel. 031 / 44 14 11 / 12  
Generalvertretung + Service für  
SVEN-Heizungen und Vertriebs-  
stelle der AGA-Radiatorenwerke für  
die Schweiz

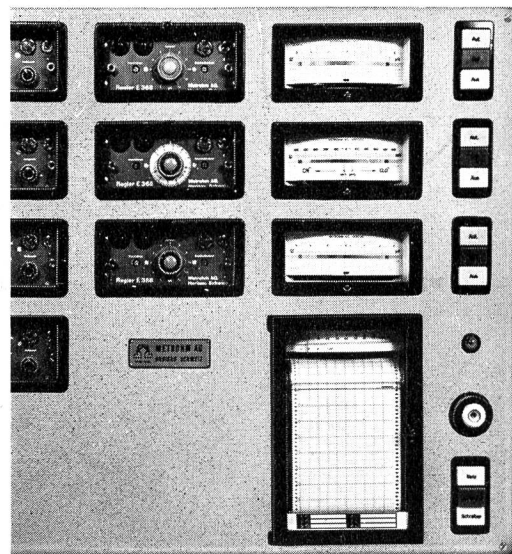
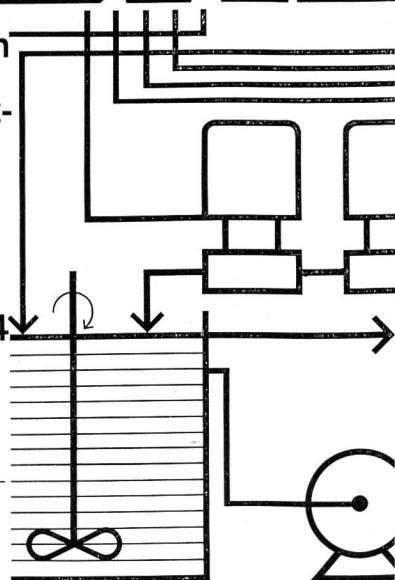


# Abwasser

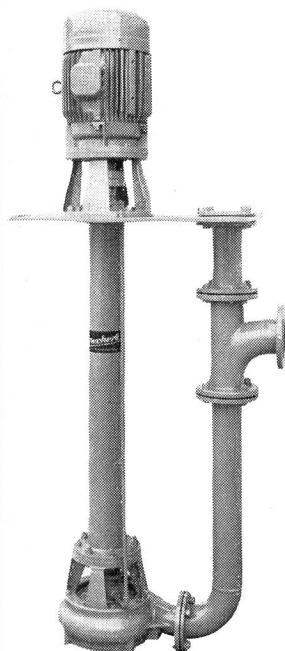
Metrohm AG löst Ihre  
Abwasserprobleme

Neutralisation  
Cyan-  
und Chromat-  
Entgiftung

Tel. 071.51884



Metrohm AG Herisau Schweiz



## Abwasser- und Schlamm- pumpen

Schnellkupplungsrohre  
mit verschiedenen  
Dimensionen und  
Kupplungsarten

Wir planen und bauen  
vollständige Abwasser-  
verregnungsanlagen

Referenzen stehen zur Verfügung

**Aecherli AG Reiden**

Maschinenfabrik

Tel. (062) 93371

## Kläranlagen BENG

Konstruiert und berechnet nach den Schweizer Normen  
VSA

### Approximative Dimensionierungstabelle

Bewohner- zahl	Licht weiten cm	Aussen- durch- messer cm	Konstruktions- höhe bei 80 cm Einlaufftiefe cm	Inhalte	
				Absatzraum Liter	Schlammraum Liter
10+ 15	125	145	273+ 348	400+ 600	1000+ 1500
20+ 25	150	170	320+ 360	800+ 1000	2000+ 2500
30— 50	200	220	371— 471	1280— 2000	3200— 5000
60—140	250	270	415— 660	2450— 5600	6000— 14000

Obige Tiefenmasse beziehen sich auf eine Zulaufftiefe von 80-96 cm. Liegt dieselbe tiefer, so wird die Grube mit Aufsatzringen entsprechend erhöht.

## Abwasserfaulräume BENG

in runder Ausführung bis 8 Bewohner  
in einem Rohrteil konstruiert,  
+ Patent angemeldet  
8-20 Bewohner in zwei oder drei Rohrteilen,  
bis 300 Bewohner «System Hartmann + Patent»,  
aus vorgefertigten Betonelementen;  
sämtliche Typen nach VSA-Normen berechnet.

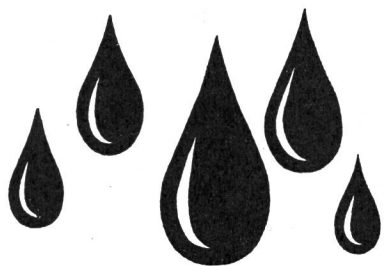
**BENG & Cie. AG**

**Luzern**

Fabriken in Emmenbrücke und Horw

Tel. (041) 52541





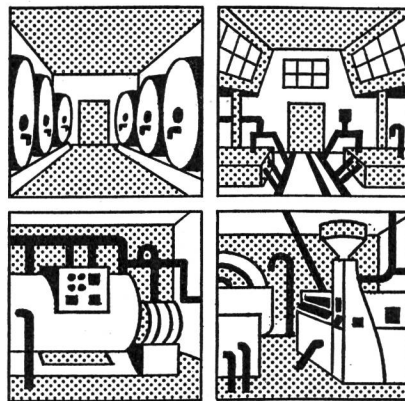
**ein neuer Anstrich  
zum Schutz gegen Feuchtigkeit  
und Schimmelbildung**

***Paintcrete***

Empa-geprüft

PAINTCRETE, der veredelte Baustoff auf Zementbasis, ermöglicht jetzt wirk- samen Schutz unterirdischer Räume gegen Wassereinbruch, Kondenswas- ser und Feuchtigkeit. PAINTCRETE ist zementecht, wasserfest, beständig ge- gen Salzwasser und Salzwasserdämpfe, Laugen, leichte Säuren, Milch- und Obstsäure, wird von Alkali nicht ange- griffen und kann auf noch baufeuchten Untergrund gestrichen werden. Der PAINTCRETE-Anstrich wird härter als Zement und kann jederzeit mit Wasser abgespritzt oder mit heisser Lauge ab- gewaschen werden.

Wie PAINTCRETE Ihre Räume schützen kann, sagt Ihnen gerne unser Chemi- scher Beratungsdienst.



**Roth & Co. AG. Lack- & Farbenfabrik Luzern Tel. 041/33 444**

Depots in allen grösseren Schweizerstädten

## **Sauberes Wasser durch ISO-Anlagen**

Aufbereitung und Desinfektion  
von Trink-, Bade- und Brauch-  
wasser

Entgiftung und Neutralisation  
von Abwasser

# **ISO-WASSERAUFBEREITUNG AG**

Basel Schertlingasse 10 Telefon (061) 22 05 10

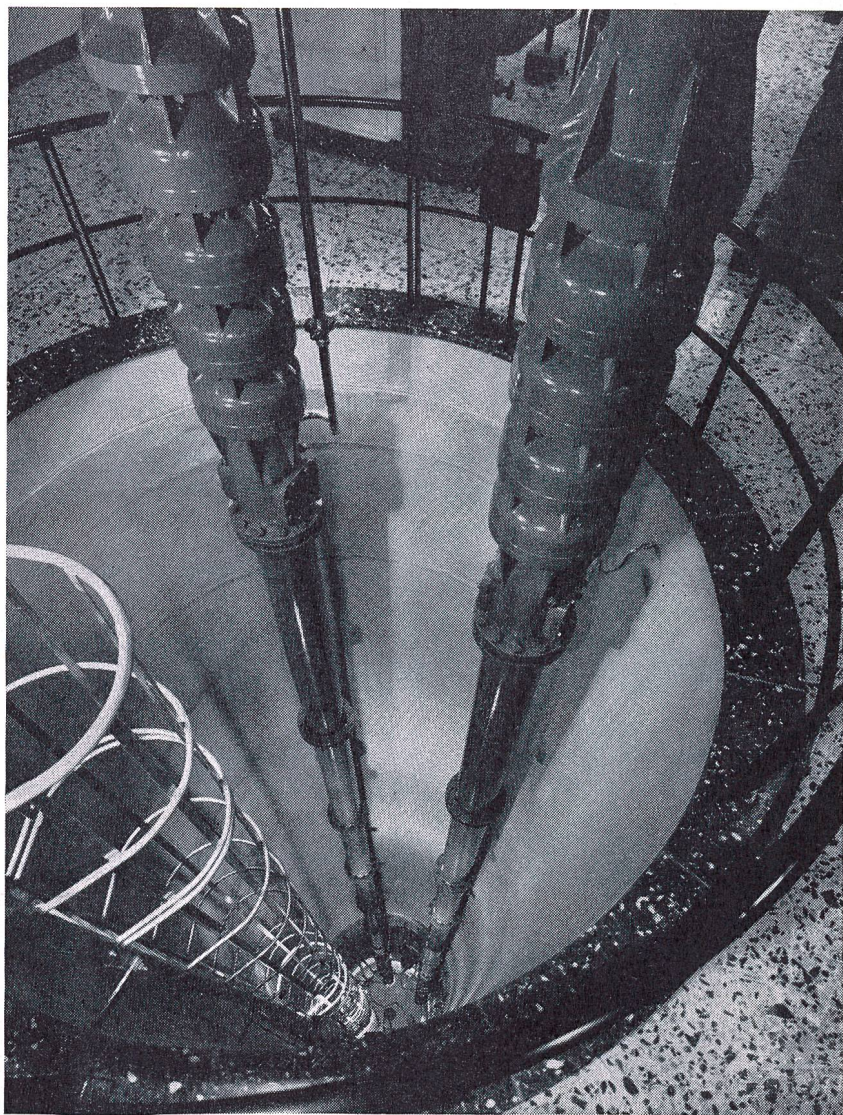


# SULZER

## für Wasserversorgungen

Unser Fabrikationsprogramm für Wasserversorgungen umfaßt die Planung und Ausführung von

- kompletten Grundwasserpumpwerken allein oder kombiniert mit einer Einrichtung zur Behandlung des Wassers, wie z. B. Sauerstoffanreicherung oder Entkeimung
- kompletten Stufenpumpwerken für Wasserversorgungen
- kompletten Aufbereitungsanlagen für Trink- und Industrierwasser bestehend aus Schnellfilteranlagen offener oder geschlossener Bauart inklusive Einrichtungen für die Vor- und Nachbehandlung des Wassers

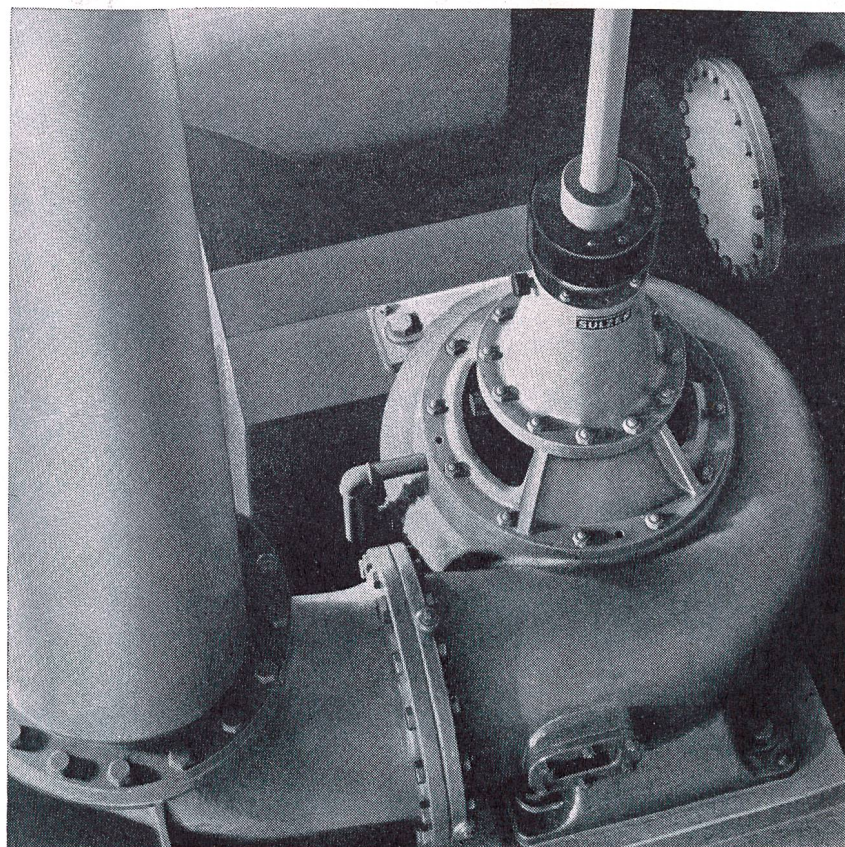


# SULZER

## für Abwasserförderung

Im Abwasser-Sektor befassen wir uns mit der Planung und Ausführung von

- kompletten Abwasserpumpwerken
- und mit der Lieferung von fördertechnischen Einrichtungen für Kläranlagen, wie
- Abwasserpumpen
  - Schlammumpen
  - Rechengutzerkleinerer (Desintegratoren)
- sowie
- Belüftungskompressoren
  - Faulraumheizungen



Gebrüder Sulzer  
Aktiengesellschaft  
Winterthur