

Zeitschrift: Plan : Zeitschrift für Planen, Energie, Kommunalwesen und Umwelttechnik = revue suisse d'urbanisme
Herausgeber: Schweizerische Vereinigung für Landesplanung
Band: 20 (1963)
Heft: 4

Werbung

Nutzungsbedingungen

Die ETH-Bibliothek ist die Anbieterin der digitalisierten Zeitschriften auf E-Periodica. Sie besitzt keine Urheberrechte an den Zeitschriften und ist nicht verantwortlich für deren Inhalte. Die Rechte liegen in der Regel bei den Herausgebern beziehungsweise den externen Rechteinhabern. Das Veröffentlichen von Bildern in Print- und Online-Publikationen sowie auf Social Media-Kanälen oder Webseiten ist nur mit vorheriger Genehmigung der Rechteinhaber erlaubt. [Mehr erfahren](#)

Conditions d'utilisation

L'ETH Library est le fournisseur des revues numérisées. Elle ne détient aucun droit d'auteur sur les revues et n'est pas responsable de leur contenu. En règle générale, les droits sont détenus par les éditeurs ou les détenteurs de droits externes. La reproduction d'images dans des publications imprimées ou en ligne ainsi que sur des canaux de médias sociaux ou des sites web n'est autorisée qu'avec l'accord préalable des détenteurs des droits. [En savoir plus](#)

Terms of use

The ETH Library is the provider of the digitised journals. It does not own any copyrights to the journals and is not responsible for their content. The rights usually lie with the publishers or the external rights holders. Publishing images in print and online publications, as well as on social media channels or websites, is only permitted with the prior consent of the rights holders. [Find out more](#)

Download PDF: 07.02.2026

ETH-Bibliothek Zürich, E-Periodica, <https://www.e-periodica.ch>

Frish

Nebikon LU

Scheid mit wissenschaftlichem Prüfattest

Florentini

DEUTZ

Wirtschaftlicher
BRUN
Nationalstrassenbau

Wirtschaftliche europäische Maschinen gewährleisten intensive Nutzung der zur Verfügung stehenden Gelder und beschleunigen den Bau unserer Nationalstrassen.

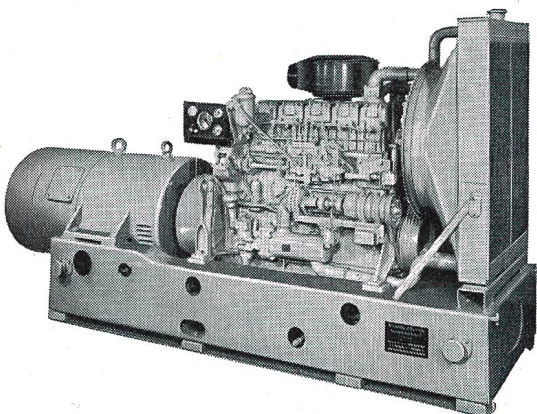
BRUN & CIE AG Nebikon LU

KRÜGER

ELEKTRO-AGGREGATE



nach Diesel-, Gas- und Zweistoffverfahren
in stationärer, transportabler und fahrbarer Ausführung
von 3 bis 1500 kVA



für den Zivilschutz, für Spitäler,
Sanatorien, Altersheime,
Hotels, Industrie usw.

Auskünfte durch die Generalvertretung:

H. GERTSCH & CO. AG ZÜRICH 46

Zehntenhausstrasse 15 Telefon 051/57 14 40



Zunehmender Verkehr
verlangt bessere Strassen

Beton- strassen

sind diesen Ansprüchen
für immer gewachsen

Auskunft und Beratung:
Betonstrassen AG Wildegg

◀ T 2 Hülftenschanz BL