

Objektyp: **Advertising**

Zeitschrift: **Plan : Zeitschrift für Planen, Energie, Kommunalwesen und Umwelttechnik = revue suisse d'urbanisme**

Band (Jahr): **20 (1963)**

Heft 3

PDF erstellt am: **21.09.2024**

### **Nutzungsbedingungen**

Die ETH-Bibliothek ist Anbieterin der digitalisierten Zeitschriften. Sie besitzt keine Urheberrechte an den Inhalten der Zeitschriften. Die Rechte liegen in der Regel bei den Herausgebern. Die auf der Plattform e-periodica veröffentlichten Dokumente stehen für nicht-kommerzielle Zwecke in Lehre und Forschung sowie für die private Nutzung frei zur Verfügung. Einzelne Dateien oder Ausdrucke aus diesem Angebot können zusammen mit diesen Nutzungsbedingungen und den korrekten Herkunftsbezeichnungen weitergegeben werden. Das Veröffentlichen von Bildern in Print- und Online-Publikationen ist nur mit vorheriger Genehmigung der Rechteinhaber erlaubt. Die systematische Speicherung von Teilen des elektronischen Angebots auf anderen Servern bedarf ebenfalls des schriftlichen Einverständnisses der Rechteinhaber.

### **Haftungsausschluss**

Alle Angaben erfolgen ohne Gewähr für Vollständigkeit oder Richtigkeit. Es wird keine Haftung übernommen für Schäden durch die Verwendung von Informationen aus diesem Online-Angebot oder durch das Fehlen von Informationen. Dies gilt auch für Inhalte Dritter, die über dieses Angebot zugänglich sind.

Frish

Nebikon LU

DEUTZ

Scheid mit wissenschaftlichem Prüfattest

FLORENTINI

Wirtschaftlicher  
**BRUN**  
Nationalstrassenbau

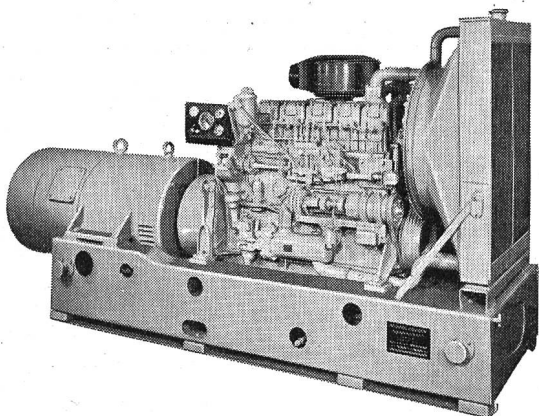
Wirtschaftliche europäische Maschinen gewährleisten intensive Nutzung der zur Verfügung stehenden Gelder und beschleunigen den Bau unserer Nationalstrassen.

BRUN & CIE AG Nebikon LU

# KRÜGER

## ELEKTRO-AGGREGATE

nach Diesel-, Gas- und Zweistoffverfahren  
in stationärer, transportabler und fahrbarer Ausführung  
von 3 bis 1500 kVA



für den Zivilschutz, für Spitäler,  
Sanatorien, Altersheime,  
Hotels, Industrie usw.

Auskünfte durch die Generalvertretung:

**H. GERTSCH & CO. AG ZÜRICH 46**

Zehntenhausstrasse 15 Telefon 051/571440







Zunehmender Verkehr  
verlangt bessere Strassen

# Beton- strassen

sind diesen Ansprüchen  
für immer gewachsen

Auskunft und Beratung:  
Betonstrassen AG Wildegg

◀ T2 Hüftenschanz BL