

Zeitschrift: Plan : Zeitschrift für Planen, Energie, Kommunalwesen und Umwelttechnik = revue suisse d'urbanisme
Herausgeber: Schweizerische Vereinigung für Landesplanung
Band: 20 (1963)
Heft: 2

Werbung

Nutzungsbedingungen

Die ETH-Bibliothek ist die Anbieterin der digitalisierten Zeitschriften auf E-Periodica. Sie besitzt keine Urheberrechte an den Zeitschriften und ist nicht verantwortlich für deren Inhalte. Die Rechte liegen in der Regel bei den Herausgebern beziehungsweise den externen Rechteinhabern. Das Veröffentlichen von Bildern in Print- und Online-Publikationen sowie auf Social Media-Kanälen oder Webseiten ist nur mit vorheriger Genehmigung der Rechteinhaber erlaubt. [Mehr erfahren](#)

Conditions d'utilisation

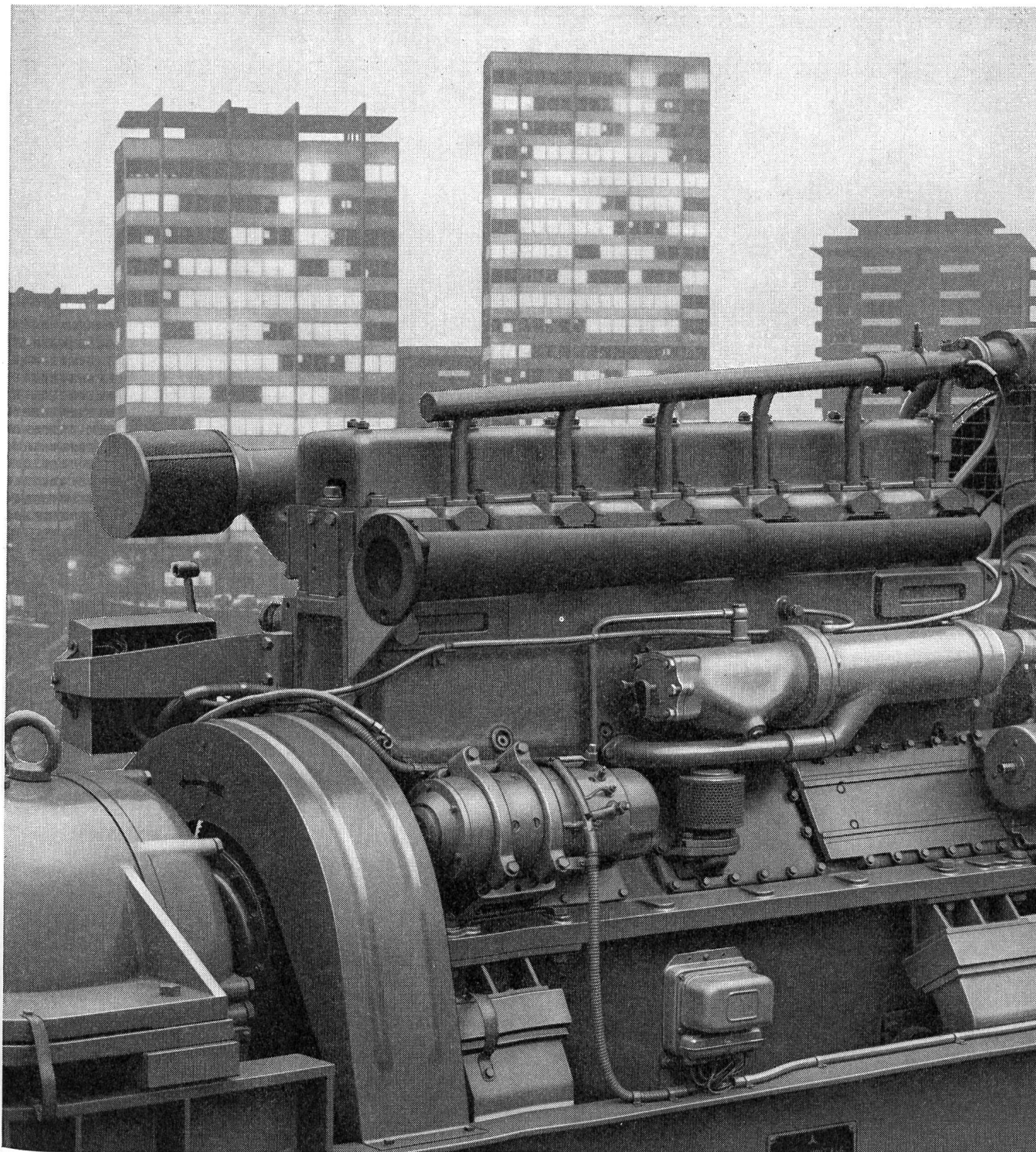
L'ETH Library est le fournisseur des revues numérisées. Elle ne détient aucun droit d'auteur sur les revues et n'est pas responsable de leur contenu. En règle générale, les droits sont détenus par les éditeurs ou les détenteurs de droits externes. La reproduction d'images dans des publications imprimées ou en ligne ainsi que sur des canaux de médias sociaux ou des sites web n'est autorisée qu'avec l'accord préalable des détenteurs des droits. [En savoir plus](#)

Terms of use

The ETH Library is the provider of the digitised journals. It does not own any copyrights to the journals and is not responsible for their content. The rights usually lie with the publishers or the external rights holders. Publishing images in print and online publications, as well as on social media channels or websites, is only permitted with the prior consent of the rights holders. [Find out more](#)

Download PDF: 08.02.2026

ETH-Bibliothek Zürich, E-Periodica, <https://www.e-periodica.ch>



E-Werk im Keller

Weitblickende Bauherren und Architekten in allen Erdteilen sehen für ihre Gebäude eine zusätzliche Sicherheit vor: Notstromaggregate. Das ist von vornherein ein wirksamer Schutz gegen Panik, Unglücksfälle und Produktionsausfall — Begleiterscheinungen eines Stromausfalles. Die Daimler-Benz AG baut „E-Werke“ für den Notfall — Mercedes-Benz Notstromaggregate. Ob als handgeschalt-

tete, vollautomatische oder als Sofortaggregate — sie arbeiten stets zuverlässig und wirtschaftlich. Ihr geringes Gewicht und die günstigen Einbaumaße sind weitere entscheidende Vorteile. Wenn Sie sich ausführlicher über Mercedes-Benz Notstromaggregate informieren möchten, schreiben Sie bitte an die Daimler-Benz AG, Stuttgart - Untertürkheim, Verkauf Motoren/Export.

MERCEDES-BENZ DIESEL

Ihre beste Kraft



Generalvertretung für die Schweiz:
Mercedes-Benz Automobil AG, Badener Straße 119, Zürich 4



Zunehmender Verkehr
verlangt bessere Strassen

Beton- strassen

sind diesen Ansprüchen
für immer gewachsen

Auskunft und Beratung:
Betonstrassen AG Wildegg

◀ T 2 Hülftenschanz BL