

Zeitschrift: Plan : Zeitschrift für Planen, Energie, Kommunalwesen und Umwelttechnik = revue suisse d'urbanisme
Herausgeber: Schweizerische Vereinigung für Landesplanung
Band: 17 (1960)
Heft: 6

Rubrik: Exkursionen

Nutzungsbedingungen

Die ETH-Bibliothek ist die Anbieterin der digitalisierten Zeitschriften auf E-Periodica. Sie besitzt keine Urheberrechte an den Zeitschriften und ist nicht verantwortlich für deren Inhalte. Die Rechte liegen in der Regel bei den Herausgebern beziehungsweise den externen Rechteinhabern. Das Veröffentlichen von Bildern in Print- und Online-Publikationen sowie auf Social Media-Kanälen oder Webseiten ist nur mit vorheriger Genehmigung der Rechteinhaber erlaubt. [Mehr erfahren](#)

Conditions d'utilisation

L'ETH Library est le fournisseur des revues numérisées. Elle ne détient aucun droit d'auteur sur les revues et n'est pas responsable de leur contenu. En règle générale, les droits sont détenus par les éditeurs ou les détenteurs de droits externes. La reproduction d'images dans des publications imprimées ou en ligne ainsi que sur des canaux de médias sociaux ou des sites web n'est autorisée qu'avec l'accord préalable des détenteurs des droits. [En savoir plus](#)

Terms of use

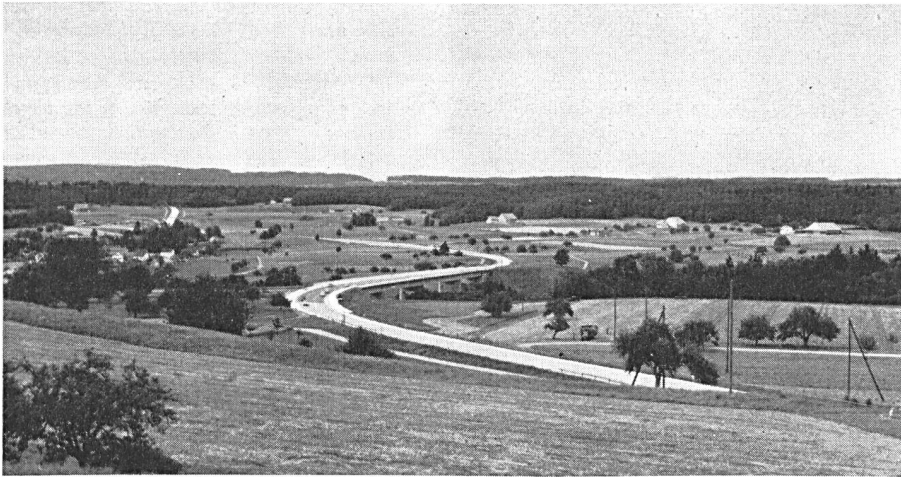
The ETH Library is the provider of the digitised journals. It does not own any copyrights to the journals and is not responsible for their content. The rights usually lie with the publishers or the external rights holders. Publishing images in print and online publications, as well as on social media channels or websites, is only permitted with the prior consent of the rights holders. [Find out more](#)

Download PDF: 21.02.2026

ETH-Bibliothek Zürich, E-Periodica, <https://www.e-periodica.ch>

Exkursionen

Die beiden in zürcherische Meliorationsgebiete führenden Exkursionen vermittelten den Kursteilnehmern einen interessanten Einblick in die Vielgestaltigkeit von vier neueren, zum Teil mit dem Nationalstrassenbau verbundenen, integralen Unternehmen.



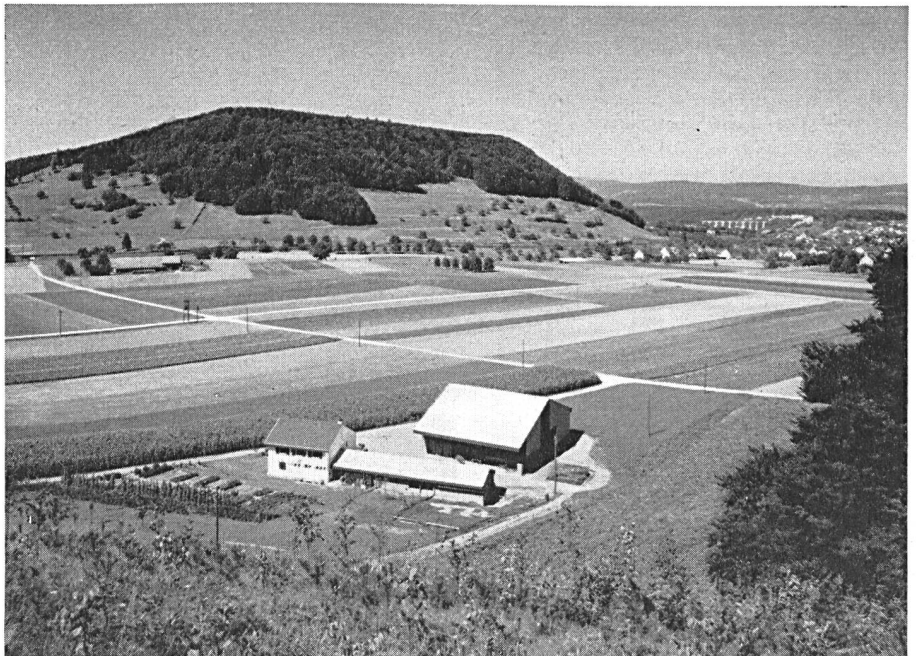
Die sechs neu erstellten Hofsiedlungen in den von der Nationalstrasse abgeschnittenen Wirtschaftsräumen nördlich der Weinlandbrücke.

Gesamtmelioration Kleinandelfingen (Zusammenlegung von 265 ha Feld und 52 ha Wald, Landausscheidung für die Nationalstrasse und Besiedlung der Randzonen).

Präsident der Meliorationsgenossenschaft: Gemeinderat M. Himmel.

Orientierung: Adjunkt Th. Weidmann, Forstingenieur Dr. D. Steiner und dipl. Ing. A. Hofmann.

Eine der in den peripheren, zum Teil coupierten Gebieten erstellten Hofsiedlungen.



Gesamtmelioration Eglisau (Zusammenlegung von 652 ha Feld und 250 ha Wald, Rebbergmelioration mit 14,1 ha geschlossener Reblage und 14 Aussiedlungen).

Präsident der Meliorationsgenossenschaft: Gemeindepräsident O. Schwarber.

Orientierung: Alt Adjunkt E. Nyffenegger, Forstingenieur O. Schoch und dipl. Ing. R. Landolt.



Siedlung «Sennweid», einer der in der abgelegenen Gebieten erstellten 14 Ausenhöfe.

Gesamtmelioration Affoltern a. A. (Zusammenlegung von 846 ha Feld und 268 ha Wald, 82 ha Entwässerungen, Landbereitstellung für die Autobahn und Schaffung von 14 Hofsiedlungen in den Randzonen).

Präsident der Meliorationsgenossenschaft: Bezirksrat R. Gallmann.

Orientierung: Dipl. Ing. W. Hotz, Forstingenieur Dr. A. Witzig und dipl. Ing. W. Bregenzer.

Wegebautechnische Erschliessung des Albishanges mit Bergsiedlung.



Gesamtmelioration Hausen a. A. (Zusammenlegung von 1019 ha Feld und 159 ha Wald, 184 ha Entwässerungen und Erstellung von sieben Hofsiedlungen an der Peripherie des Wirtschaftsgebietes).

Präsident der Meliorationsgenossenschaft: Alt Gemeindepräsident H. Gerber.

Orientierung: Dipl. Ing. H. Neuweiler, Forstmeister W. Steiner und dipl. Ing. W. Lüthi.