

**Zeitschrift:** Plan : Zeitschrift für Planen, Energie, Kommunalwesen und Umwelttechnik = revue suisse d'urbanisme  
**Herausgeber:** Schweizerische Vereinigung für Landesplanung  
**Band:** 1 (1944)  
**Heft:** 1  
  
**Rubrik:** Warum geplant werden muss

### **Nutzungsbedingungen**

Die ETH-Bibliothek ist die Anbieterin der digitalisierten Zeitschriften auf E-Periodica. Sie besitzt keine Urheberrechte an den Zeitschriften und ist nicht verantwortlich für deren Inhalte. Die Rechte liegen in der Regel bei den Herausgebern beziehungsweise den externen Rechteinhabern. Das Veröffentlichen von Bildern in Print- und Online-Publikationen sowie auf Social Media-Kanälen oder Webseiten ist nur mit vorheriger Genehmigung der Rechteinhaber erlaubt. [Mehr erfahren](#)

### **Conditions d'utilisation**

L'ETH Library est le fournisseur des revues numérisées. Elle ne détient aucun droit d'auteur sur les revues et n'est pas responsable de leur contenu. En règle générale, les droits sont détenus par les éditeurs ou les détenteurs de droits externes. La reproduction d'images dans des publications imprimées ou en ligne ainsi que sur des canaux de médias sociaux ou des sites web n'est autorisée qu'avec l'accord préalable des détenteurs des droits. [En savoir plus](#)

### **Terms of use**

The ETH Library is the provider of the digitised journals. It does not own any copyrights to the journals and is not responsible for their content. The rights usually lie with the publishers or the external rights holders. Publishing images in print and online publications, as well as on social media channels or websites, is only permitted with the prior consent of the rights holders. [Find out more](#)

**Download PDF:** 11.01.2026

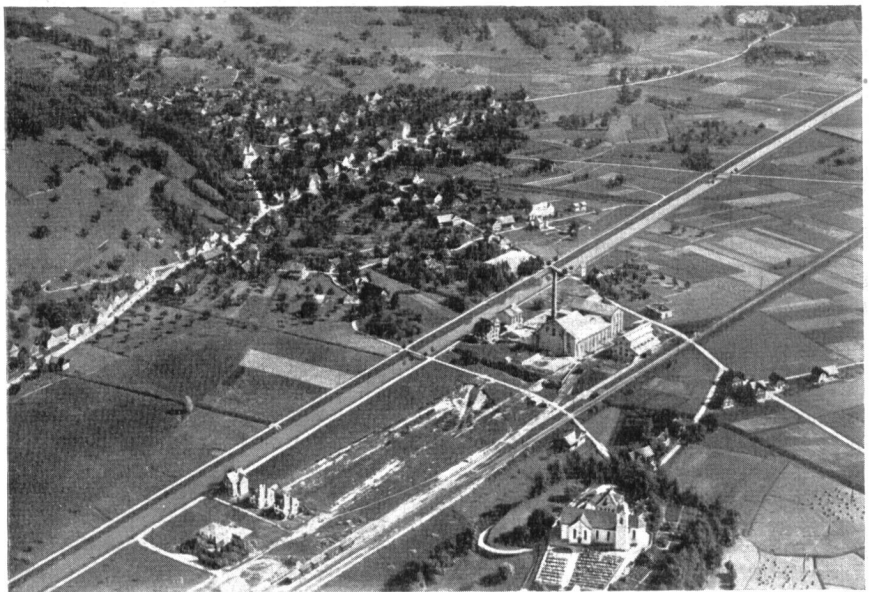
**ETH-Bibliothek Zürich, E-Periodica, <https://www.e-periodica.ch>**

## Warum geplant werden muss

Unter diesem Titel soll wenn immer möglich in jeder Nummer ein Beispiel aus der praktischen Erfahrung irgendeines Arbeitsgebietes gezeigt werden, das die Notwendigkeit einer vorbeugenden Planung deutlich vor Augen führt.

### Rüti (Rheintal).

Ein soweit alltäglicher Fall: Eine neue Industrie lässt sich in der Nähe einer Ortschaft nieder. Vorerst besteht noch die saubere Trennung zwischen Siedlung und Fabrikanlagen. Bald aber braucht es für die Arbeiter, die am Orte wohnen wollen, Wohnungen. Die Ortschaft beginnt sich gegen die Industrie hin auszudehnen.



No. 6026 BRB 3. 10. 39

### Ennenda (Glarus).

Hier ist das Unglück geschehen: Die Wohnhäuser umstellten die Fabrikanlage, die unerwünschte Mischung von Wohn- und Siedlungsgebiet ist entstanden, die Industrie hat keine Entwicklungsmöglichkeit mehr, die Wohnverhältnisse und die Fabrikanlage sind unbefriedigend. Hier hätte die Ortschaft durch einen rechtzeitig aufgestellten Bebauungsplan und entsprechende Verordnungen gerettet werden können. Heute bleibt der Gemeinde, will sie die Situation noch retten, nichts anderes übrig, als so bald es geht, die Fabrikliegenschaft aufzukaufen; ein jetzt sehr kostspieliges Verfahren.



No. 6026 BRB 3. 10. 39