

Zeitschrift: Schatzkästlein : Pestalozzi-Kalender
Herausgeber: Pro Juventute
Band: - (1973)
Heft: [2]: Schatzkästlein Knaben

Artikel: Wir bauen ein Hamstergehege
Autor: Hürlimann, Fritz
DOI: <https://doi.org/10.5169/seals-987624>

Nutzungsbedingungen

Die ETH-Bibliothek ist die Anbieterin der digitalisierten Zeitschriften auf E-Periodica. Sie besitzt keine Urheberrechte an den Zeitschriften und ist nicht verantwortlich für deren Inhalte. Die Rechte liegen in der Regel bei den Herausgebern beziehungsweise den externen Rechteinhabern. Das Veröffentlichen von Bildern in Print- und Online-Publikationen sowie auf Social Media-Kanälen oder Webseiten ist nur mit vorheriger Genehmigung der Rechteinhaber erlaubt. [Mehr erfahren](#)

Conditions d'utilisation

L'ETH Library est le fournisseur des revues numérisées. Elle ne détient aucun droit d'auteur sur les revues et n'est pas responsable de leur contenu. En règle générale, les droits sont détenus par les éditeurs ou les détenteurs de droits externes. La reproduction d'images dans des publications imprimées ou en ligne ainsi que sur des canaux de médias sociaux ou des sites web n'est autorisée qu'avec l'accord préalable des détenteurs des droits. [En savoir plus](#)

Terms of use

The ETH Library is the provider of the digitised journals. It does not own any copyrights to the journals and is not responsible for their content. The rights usually lie with the publishers or the external rights holders. Publishing images in print and online publications, as well as on social media channels or websites, is only permitted with the prior consent of the rights holders. [Find out more](#)

Download PDF: 04.04.2026

ETH-Bibliothek Zürich, E-Periodica, <https://www.e-periodica.ch>

Wir bauen ein Hamstergehege

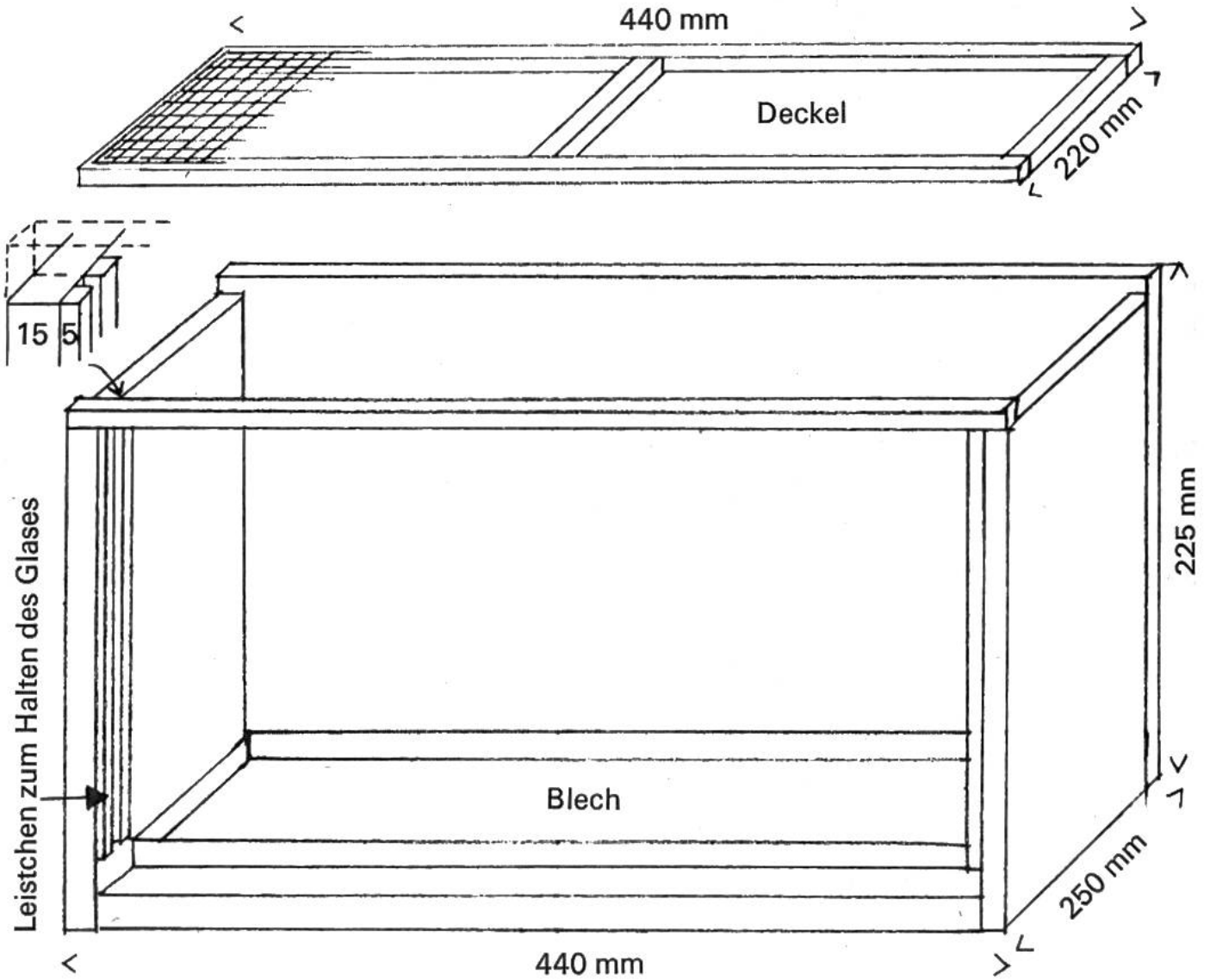
Das *Gehege* mit den Ausmassen 44 x 25 x 25 cm reicht gut für einen Goldhamster, wäre aber zu klein für einen Siebenschläfer, der als Klettertier besonders Raum in die Höhe braucht. Es lässt sich auch gut eine Mausfamilie darin unterbringen.

Die *Glasscheibe* vorn ermöglicht die Beobachtung des Tieres. Der *Deckel* mit Drahtgitter gewährleistet eine gute Lüftung. Es ist selbstverständlich, dass er gut verschliessbar sein muss, damit der Pflegling nicht ausbrechen kann. Der eingelegte *Blechboden* mit aufgebogenem Rand ermöglicht das leichte Reinhalten der Behausung. Kleinsäugergehege müssen täglich oder in Abständen von wenigen Tagen ausgemistet werden. Damit die Blechschublade leicht herausgezogen werden kann, ist die Glaswand von oben nur eingeschoben und kann leicht gehoben werden. Für Hamster eignen sich als *Streu* Heu, Stroh, Hobelspäne usw. mit einer daruntergelegten dicken Zeitungspapierlage. Auch Hamster suchen gern einen Unterschlupf auf. Darum basteln wir

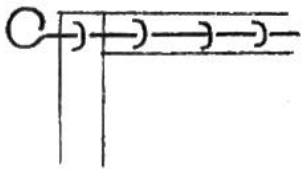
noch ein *Kistchen* mit einem Schlupfloch. Es muss aber mit einem beweglichen Deckel versehen sein, damit man es kontrollieren und reinigen kann. Wir geben dem in Gefangenschaft gehaltenen Tierchen einen *Ast* oder eine *Wurzel* ins Gehege, damit es sich körperlich betätigen kann. Das *Trinkgeschirr* muss so massiv sein, dass es nicht leicht umgestossen werden kann, zum Beispiel eine Malschale aus Porzellan. Das Trinkwasser soll täglich erneuert werden. Dem Hamster, der ein Nagetier ist, reichen wir als Nahrung Nüsse, Getreide, Obst, steinhartes Brot, Rüben, Salatabfälle usw.

Zur *Materialbeschaffung* ist zu sagen, dass man nicht unbedingt neues *Holz* vom Schreiner oder aus der Sägerei haben muss, sondern auch gebrauchtes verwenden kann. *Drahtgitter* mit 12 mm grossen Maschen sind in grösseren Eisenwarenhandlungen erhältlich. Fritz Hürlimann

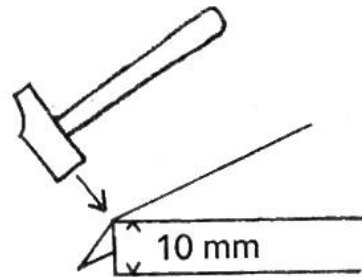
Masse: Länge 440 mm, Breite 250 mm, Höhe 255 mm



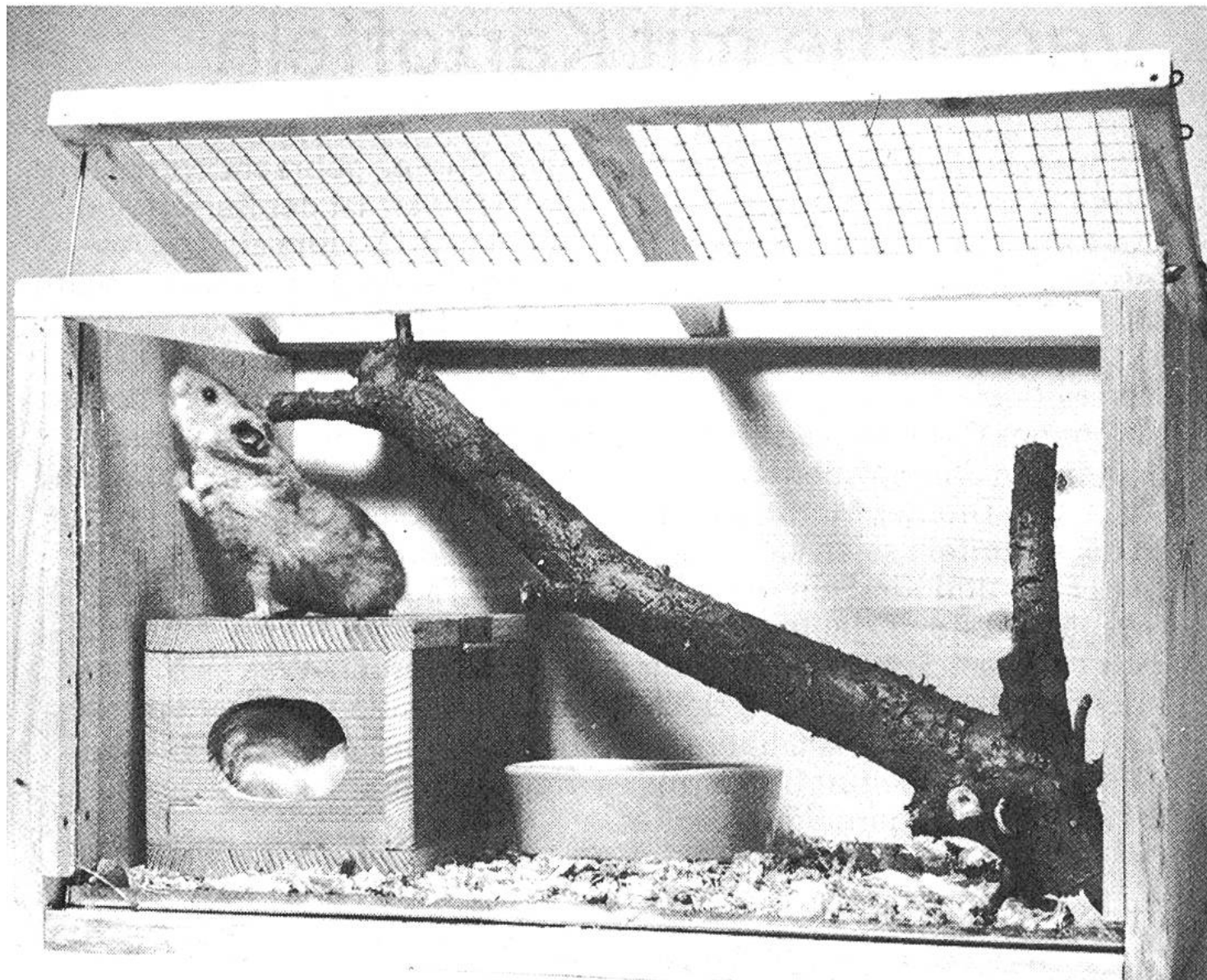
Verschluss: mit Draht, zum Beispiel so



oder so.



Weissblechrand wird mit einem Hammer 10 mm breit auf einer Eisenkante zurechtgeschlagen. Engmaschiges Drahtgitter wird mit Agraffen befestigt.



Material: Tannenholz: Boden 410
mm / 235 mm
Rückwand 440 mm / 255 mm,
Dicke 15 mm
2 Seitenwände 235 mm / 240
mm
Leisten 15 / 15 mm: 1 Leiste 440
mm, 3 Leisten 190 mm
Blech: 430 mm / 230 mm
Glasscheibe: 405 mm / 235 mm
Nägel, Agraften, Draht, Leim

2 SK