

Zeitschrift: Schatzkästlein : Pestalozzi-Kalender
Herausgeber: Pro Juventute
Band: - (1937)

Artikel: Asbestschilder : zum Schutz gegen Hitze und Flammen
Autor: [s.n.]
DOI: <https://doi.org/10.5169/seals-988749>

Nutzungsbedingungen

Die ETH-Bibliothek ist die Anbieterin der digitalisierten Zeitschriften auf E-Periodica. Sie besitzt keine Urheberrechte an den Zeitschriften und ist nicht verantwortlich für deren Inhalte. Die Rechte liegen in der Regel bei den Herausgebern beziehungsweise den externen Rechteinhabern. Das Veröffentlichen von Bildern in Print- und Online-Publikationen sowie auf Social Media-Kanälen oder Webseiten ist nur mit vorheriger Genehmigung der Rechteinhaber erlaubt. [Mehr erfahren](#)

Conditions d'utilisation

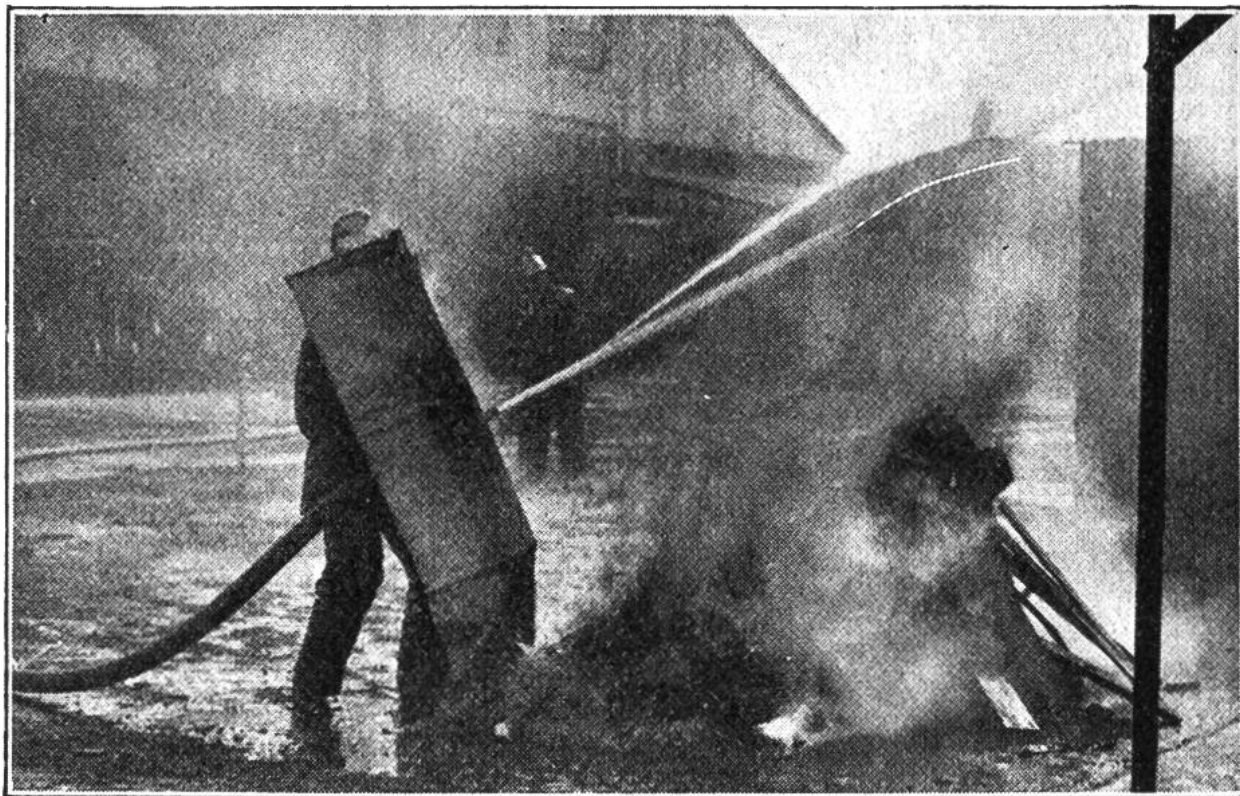
L'ETH Library est le fournisseur des revues numérisées. Elle ne détient aucun droit d'auteur sur les revues et n'est pas responsable de leur contenu. En règle générale, les droits sont détenus par les éditeurs ou les détenteurs de droits externes. La reproduction d'images dans des publications imprimées ou en ligne ainsi que sur des canaux de médias sociaux ou des sites web n'est autorisée qu'avec l'accord préalable des détenteurs des droits. [En savoir plus](#)

Terms of use

The ETH Library is the provider of the digitised journals. It does not own any copyrights to the journals and is not responsible for their content. The rights usually lie with the publishers or the external rights holders. Publishing images in print and online publications, as well as on social media channels or websites, is only permitted with the prior consent of the rights holders. [Find out more](#)

Download PDF: 08.01.2026

ETH-Bibliothek Zürich, E-Periodica, <https://www.e-periodica.ch>



Durch den unverbrennlichen Asbestschild ist der Feuerwehrmann vor Flammen und Hitze geschützt. Das Messingmundstück des Schlauches wird durch eine kleine Öffnung des Schildes gesteckt.

ASBESTSCHILDER

zum Schutz gegen Hitze und Flammen.

Ein neuer Versuch zur Bekämpfung von Grossfeuern wurde von einer englischen Feuerwehr mit Erfolg durchgeführt. Der durch einen grossen Asbestschild geschützte Feuerwehrmann kann bis zum Flammenherd vordringen, ohne einer unerträglichen Hitze ausgesetzt zu sein. Der Asbestschild hat ein Gewicht von nur 7 kg und ist zusammenfaltbar. Ein leichter, verkleideter Stahlrahmen gibt dem Schild die nötige Festigkeit. Durch eine kleine Glimmerscheibe in Augenhöhe hat der Feuerwehrmann freien Ausblick, sodass er in Deckung bleiben kann, und die Augen nicht gefährdet sind. Feuerwehrleute, die in brennende Häuser eindringen müssen, verwenden oft statt der Schilder ganze Asbestanzüge.

Asbest ist eine Gesteinsart von faseriger Zusammensetzung; er ist biegsam und von weisslicher, grünlicher oder bräun-



Feuerwehrmann
mit Asbestschild.
Eine kleine Scheibe
aus Glimmer gibt
freien Ausblick.

licher Farbe. Bei der Gewinnung von Asbest werden Asbestblöcke von ihrer Lagerstätte im Boden weggesprengt, in einer Fabrik durch Reissmaschinen zerteilt und durch Kochen mit Wasser in die faserigen Teile zerlegt.

Asbest ist unverbrennbar, säurewiderständig und leitet Wärme schlecht. Er wird wegen dieser seltenen und sehr wertvollen Eigenschaften zu vielen Zwecken verwendet. Die langen Fasern werden gewöhnlich zu Asbestgarn versponnen und zu Geweben und Kleidern verarbeitet; die kurzen Fasern dienen zur Herstellung von Asbestpappe und Asbestpapier. Etwa drei Viertel des Asbestes wird in Kanada gewonnen, grosse Lager finden sich auch in Südafrika und Russland.