

**Zeitschrift:** Schatzkästlein : Pestalozzi-Kalender  
**Herausgeber:** Pro Juventute  
**Band:** - (1918)

**Artikel:** Der Suezkanal  
**Autor:** [s.n.]  
**DOI:** <https://doi.org/10.5169/seals-989088>

### **Nutzungsbedingungen**

Die ETH-Bibliothek ist die Anbieterin der digitalisierten Zeitschriften auf E-Periodica. Sie besitzt keine Urheberrechte an den Zeitschriften und ist nicht verantwortlich für deren Inhalte. Die Rechte liegen in der Regel bei den Herausgebern beziehungsweise den externen Rechteinhabern. Das Veröffentlichen von Bildern in Print- und Online-Publikationen sowie auf Social Media-Kanälen oder Webseiten ist nur mit vorheriger Genehmigung der Rechteinhaber erlaubt. [Mehr erfahren](#)

### **Conditions d'utilisation**

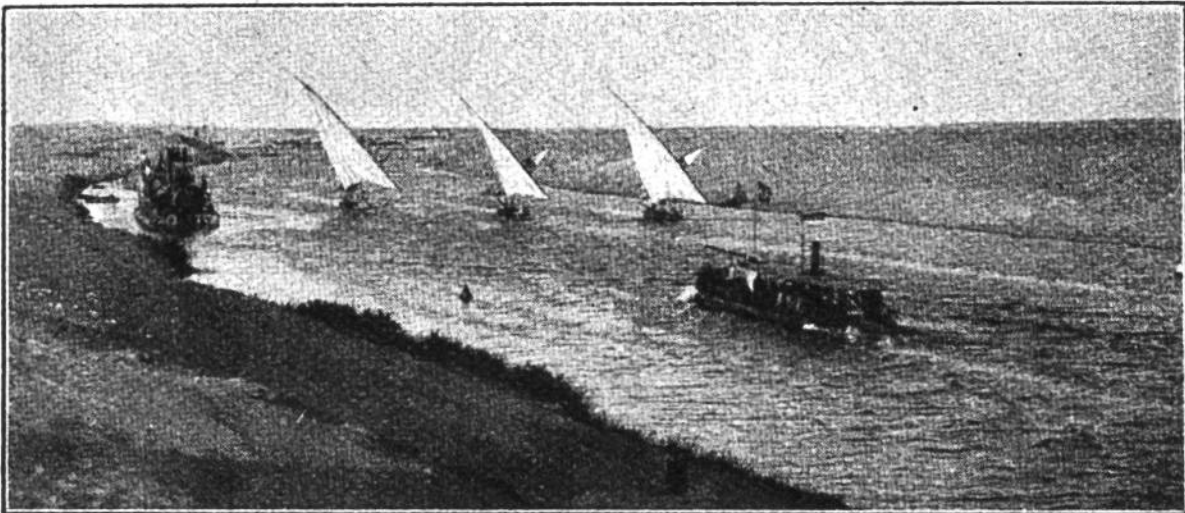
L'ETH Library est le fournisseur des revues numérisées. Elle ne détient aucun droit d'auteur sur les revues et n'est pas responsable de leur contenu. En règle générale, les droits sont détenus par les éditeurs ou les détenteurs de droits externes. La reproduction d'images dans des publications imprimées ou en ligne ainsi que sur des canaux de médias sociaux ou des sites web n'est autorisée qu'avec l'accord préalable des détenteurs des droits. [En savoir plus](#)

### **Terms of use**

The ETH Library is the provider of the digitised journals. It does not own any copyrights to the journals and is not responsible for their content. The rights usually lie with the publishers or the external rights holders. Publishing images in print and online publications, as well as on social media channels or websites, is only permitted with the prior consent of the rights holders. [Find out more](#)

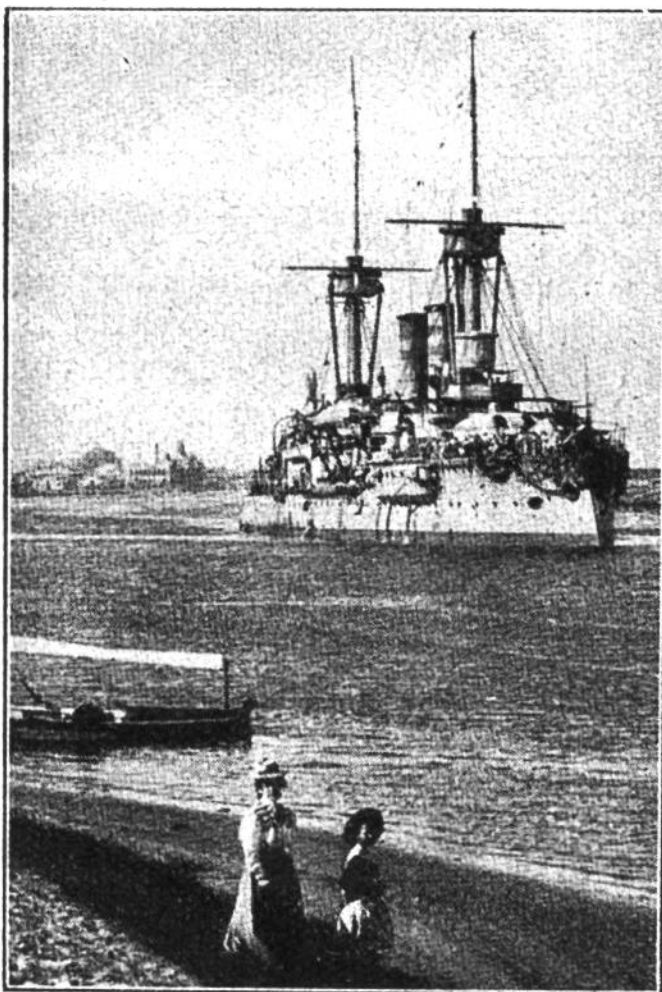
**Download PDF:** 11.01.2026

**ETH-Bibliothek Zürich, E-Periodica, <https://www.e-periodica.ch>**



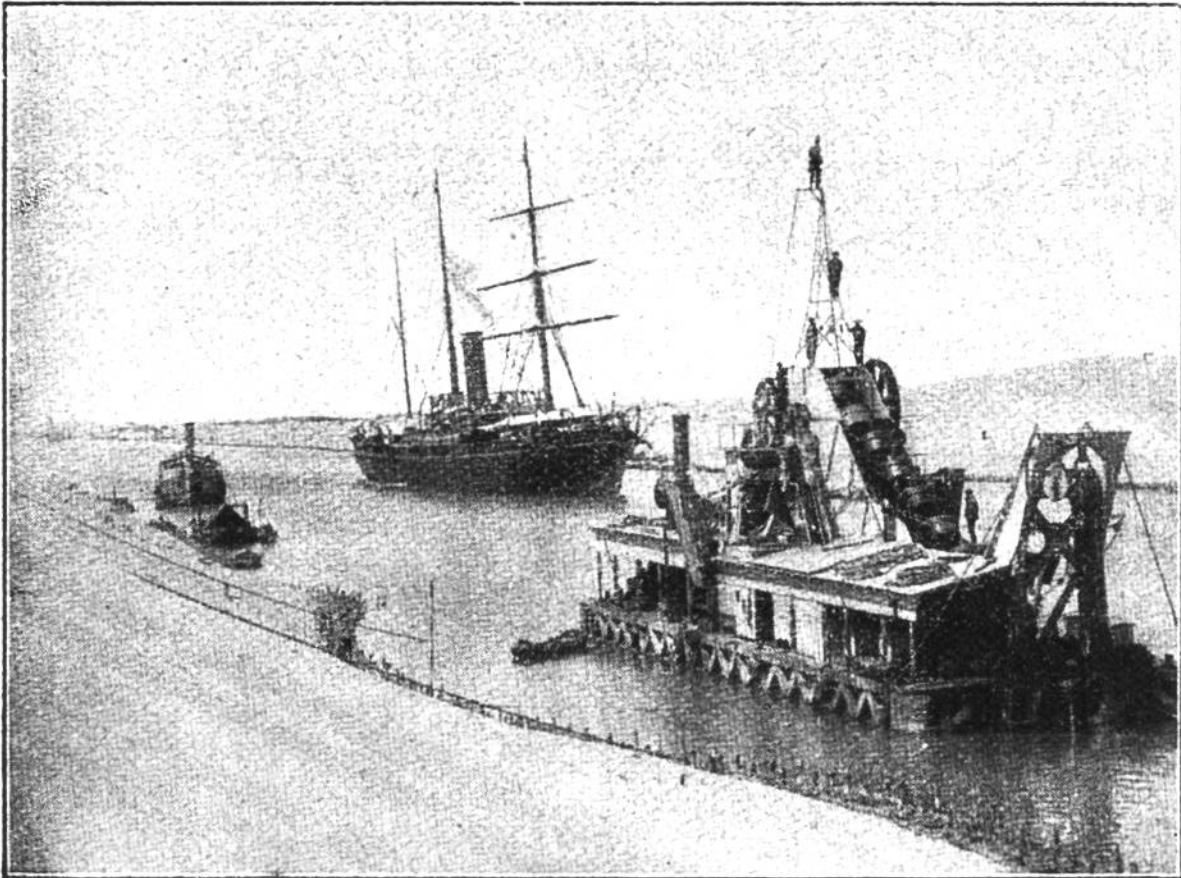
Schiffe passieren den Kanal.

## DER SUEZKANAL.



Schlachtschiff im Kanal.

Nächst dem Panama-kanal ist der Suezkanal die wichtigste künstlich angelegte Wasserstrasse. Er hat eine Länge von 160 km, ist 72—108 m breit; die ebene Grundbreite beträgt 44 m, die Tiefe 10  $\frac{1}{2}$  m. Der französische Ingenieur Ferdinand Lesseps hat die 10 jährige Arbeit, die 425 Millionen Franken kostete, am 15. August 1869 dem Betrieb übergeben. Der Kanal bedeutet eine sehr beträchtliche Abkürzung des Weges zwischen dem westlichen Europa und Indien. Seine Bedeutung wird einem am besten klar, wenn man sich vergegenwärtigt, dass ein Schiff durch 15-18 stün-



Baggermaschine zum Entsandten des Grundes.

dige Kanalfahrt seinen Weg um nahezu 7000 km kürzt und dass alljährlich ca. 4000 Schiffe den Kanal passieren. Jedes Schiff, das den Kanal durchfahren will, muss die Bewilligung der zuständigen Behörden einholen und hat zu diesem Zweck sehr genaue Angaben besonders über Besatzung, Ziel und Fracht des Schiffes zu machen. Der Kanal muss rasch durchfahren werden, Segelschiffe über 50 Tonnen müssen sich schleppen lassen; grössere Schiffe werden durch einen Piloten geführt. Ständig sind viele Arbeiter mit Baggermaschinen damit beschäftigt, den Kanal in gutem Stand zu halten und stets verkehrstüchtiger zu machen.

Der grösste Binnensee der Erde ist der Obere See in Nordamerika. Er bedeckt 83,300 Quadratkilometer. Ihm am nächsten stehen der Viktoria-Nyansa mit 68,500 Quadratkilometer, der Aralsee mit 65,000, der Huronensee mit 62,000 und der Michigansee mit 61,660 Quadratkilometer, während der dann folgende Tanganjikasee nur noch 35,000 Quadratkilometer füllt. Der grösste europäische Binnensee ist der Ladogasee in Russland (18,000 Quadratkilometer). Der Bodensee bedeckt nur 538 Quadratkilometer.