

Zeitschrift: Pestalozzi-Kalender
Herausgeber: Pro Juventute
Band: 79 (1986)

Rubrik: Wettbewerb : Blick auf die Heimat

Nutzungsbedingungen

Die ETH-Bibliothek ist die Anbieterin der digitalisierten Zeitschriften auf E-Periodica. Sie besitzt keine Urheberrechte an den Zeitschriften und ist nicht verantwortlich für deren Inhalte. Die Rechte liegen in der Regel bei den Herausgebern beziehungsweise den externen Rechteinhabern. Das Veröffentlichen von Bildern in Print- und Online-Publikationen sowie auf Social Media-Kanälen oder Webseiten ist nur mit vorheriger Genehmigung der Rechteinhaber erlaubt. [Mehr erfahren](#)

Conditions d'utilisation

L'ETH Library est le fournisseur des revues numérisées. Elle ne détient aucun droit d'auteur sur les revues et n'est pas responsable de leur contenu. En règle générale, les droits sont détenus par les éditeurs ou les détenteurs de droits externes. La reproduction d'images dans des publications imprimées ou en ligne ainsi que sur des canaux de médias sociaux ou des sites web n'est autorisée qu'avec l'accord préalable des détenteurs des droits. [En savoir plus](#)

Terms of use

The ETH Library is the provider of the digitised journals. It does not own any copyrights to the journals and is not responsible for their content. The rights usually lie with the publishers or the external rights holders. Publishing images in print and online publications, as well as on social media channels or websites, is only permitted with the prior consent of the rights holders. [Find out more](#)

Download PDF: 24.01.2026

ETH-Bibliothek Zürich, E-Periodica, <https://www.e-periodica.ch>

Wettbewerb

Blick auf die Heimat

Die Schweiz ist schön! Das zeigen unsere Luftaufnahmen von Burgen, Städten, Bergen und Flüssen unter dem Titel «Blick auf die Heimat». Damit ist ein Wettbewerb verbunden. Es gilt, die vorgestellten Orte zu erkennen und zu benennen. Das ist doch leicht! Oder? Was ist zu tun? Immer **eine** der drei **pro Foto** vorgeschlagenen Bezeichnungen (**a, b, c**) ist die richtige. Wer findet sie? Der ausgewählte Buchstabe ist hinter der entsprechenden Foto-Nummer auf dem Beteiligungstalon auf Seite 109 im Schatzkästlein 1986 einzutragen. Dann ist der Talon einzusenden. Das ist alles! Beachtet die Preise auf Seite 108 im Schatzkästlein 1986! Wer wollte da nicht mitmachen! Viel Vergnügen beim munteren Erkennenspiel!

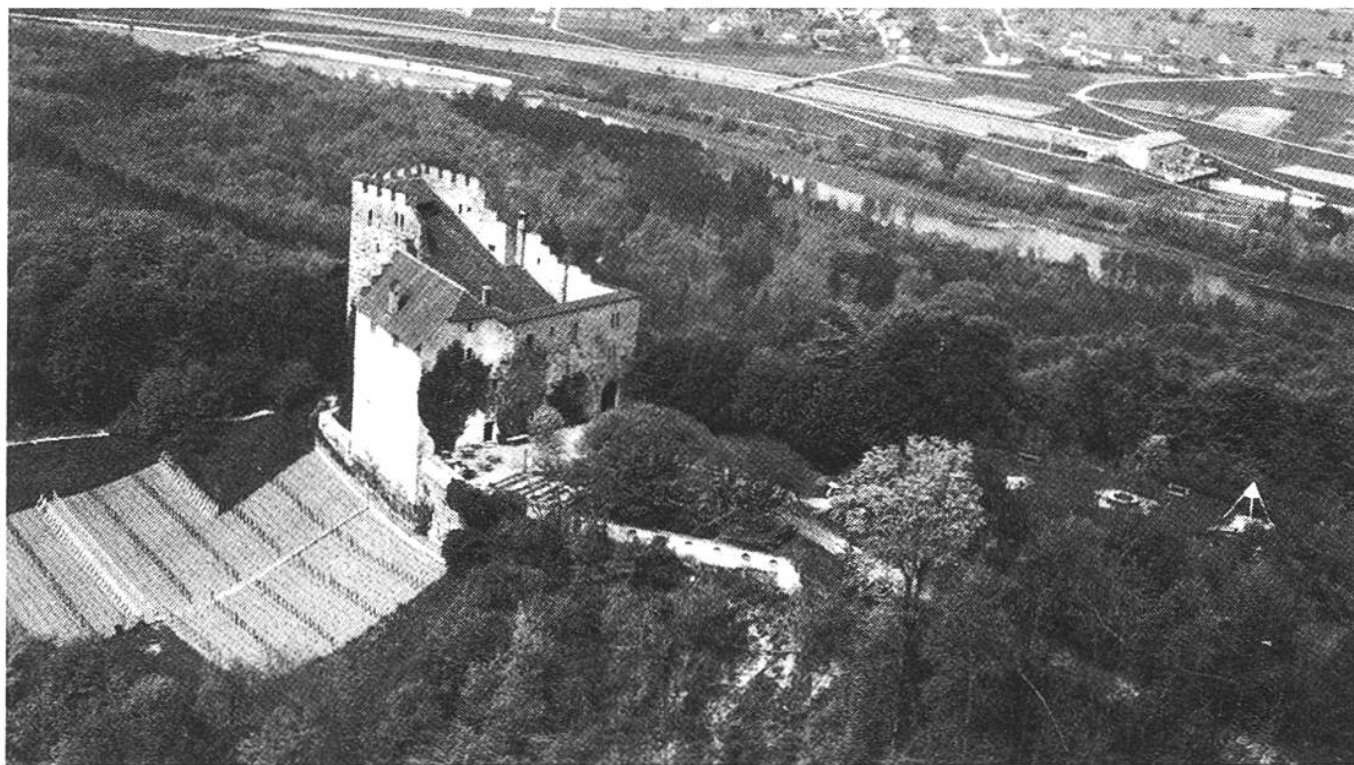


Foto 1: Unser Land ist reich an Burgen. Diese hier ist schon durch ihren Namen eng mit unserer Geschichte verbunden. Wie heisst sie?

- a.** Kyburg
- b.** Mörsburg
- c.** Habsburg



Foto 2: Verschiedene unserer Städte liegen am Ende eines Sees. Auch diese hier. Sie heisst?

- a.** Zürich
- b.** Genf
- c.** Luzern



Foto 3: Noch gibt es abgeschiedene Orte der Besinnung in unserem Land. Wie heisst dieser an sich nicht unbekannte Ort?

- a.** Pfäfers
- b.** La Valsainte
- c.** Flüeli-Ranft

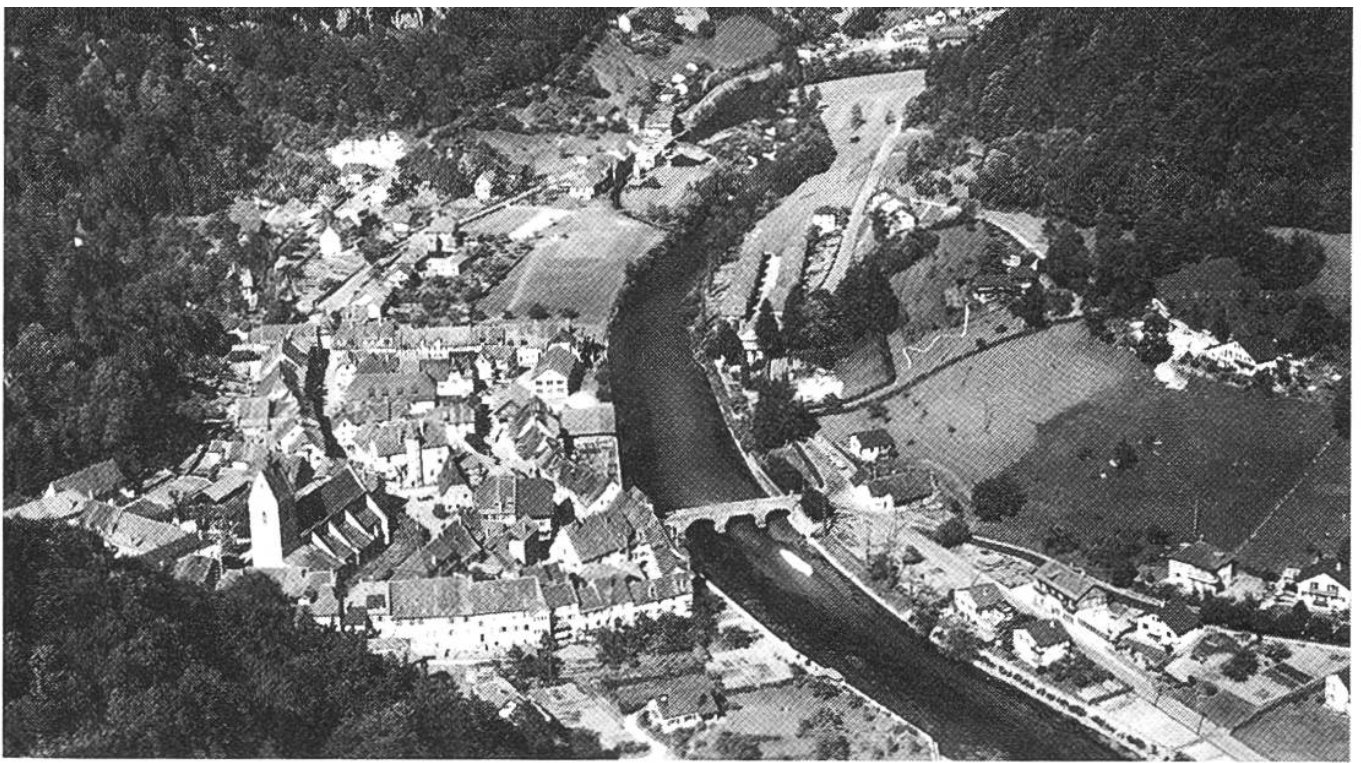


Foto 4: Ein kleines verträumtes Städtchen an einem Fluss. Solche gibt es verschiedene. Aber welches ist das hier?

- a.** St-Ursanne
- b.** Eglisau
- c.** Diessenhofen



Foto 5: Bahnen führen zu bekannten Aussichtsbergen hinauf. Von dort ergeben sich wundervolle Ausblicke auf unsere Bergwelt. Wie heisst dieser Aussichtsberg?

- a.** Jakobshorn
- b.** Pilatus
- c.** Schilthorn

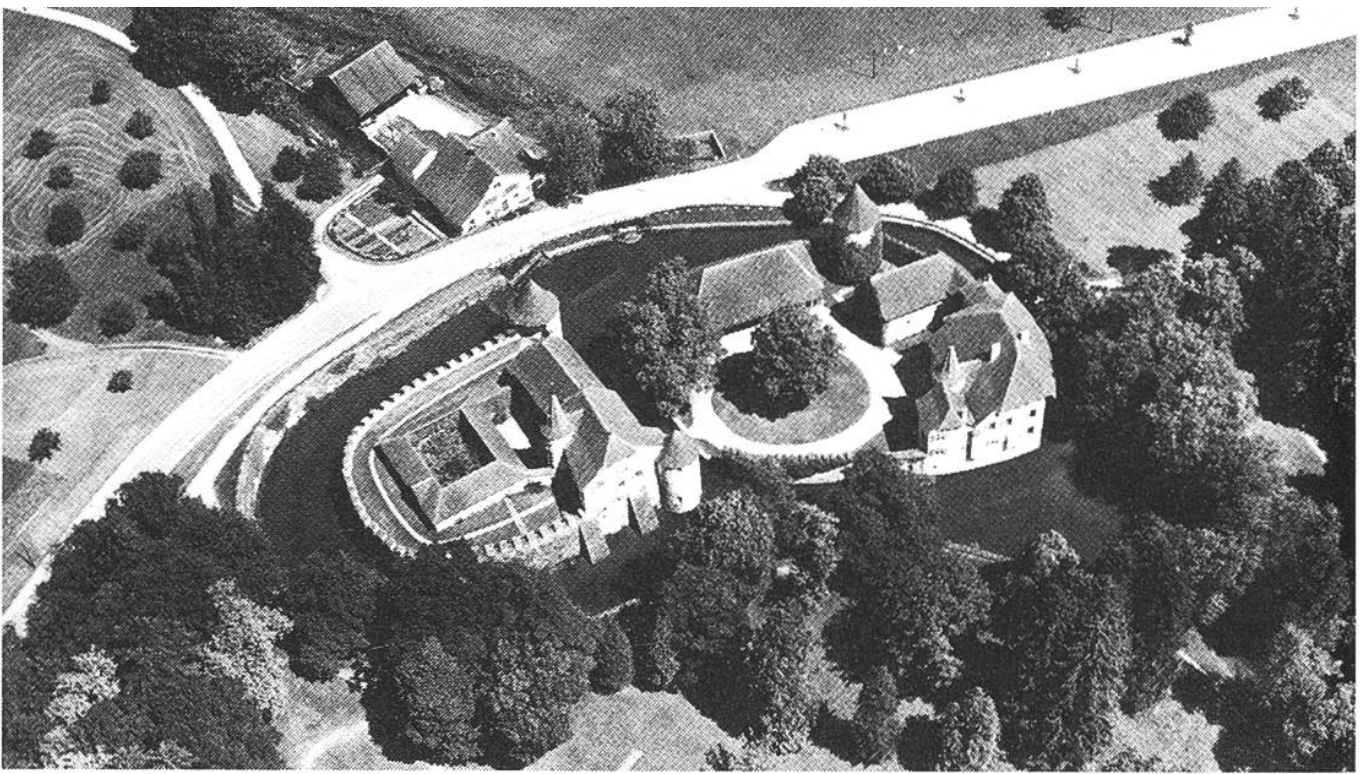


Foto 6: Nochmals eine Wehranlage aus alter Zeit. Ein Wasserschloss. Wie heisst es?

- a.** Hallwil
- b.** Bottmingen
- c.** Hagenwil



Foto 7: In den Bergen liegen unsere Stauseen. Einige davon sind recht berühmt. Etwa dieser da. Wie heisst er?

- a.** Marmorera
- b.** Grande Dixence
- c.** Grimsel

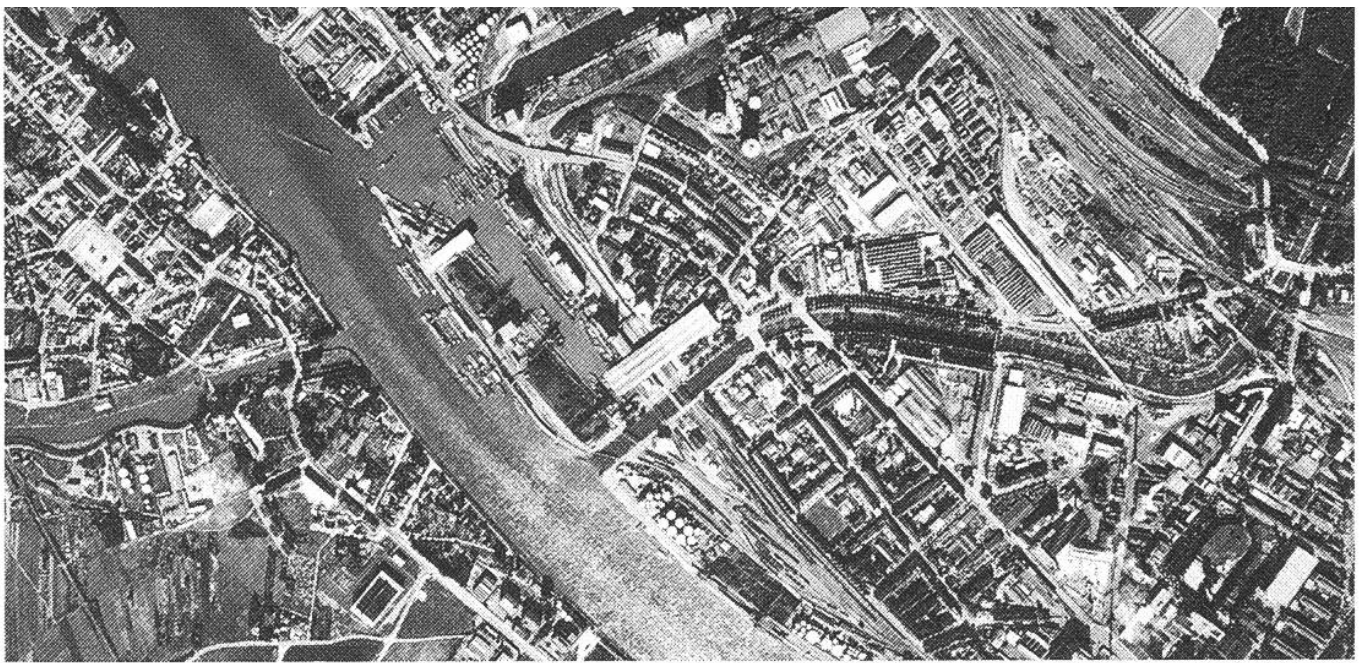


Foto 8: Wir blicken auf Basel mit seinem geschäftigen Hafen. Diesmal lautet die Frage aber ganz anders. Welche Stelle nimmt die Rheinstadt Basel, betrachtet man die Einwohnerzahl, innerhalb der Schweizerstädte ein?

Ist es

- a.** die grösste Schweizerstadt?
- b.** die zweitgrösste Schweizerstadt?
- c.** die drittgrösste Schweizerstadt?

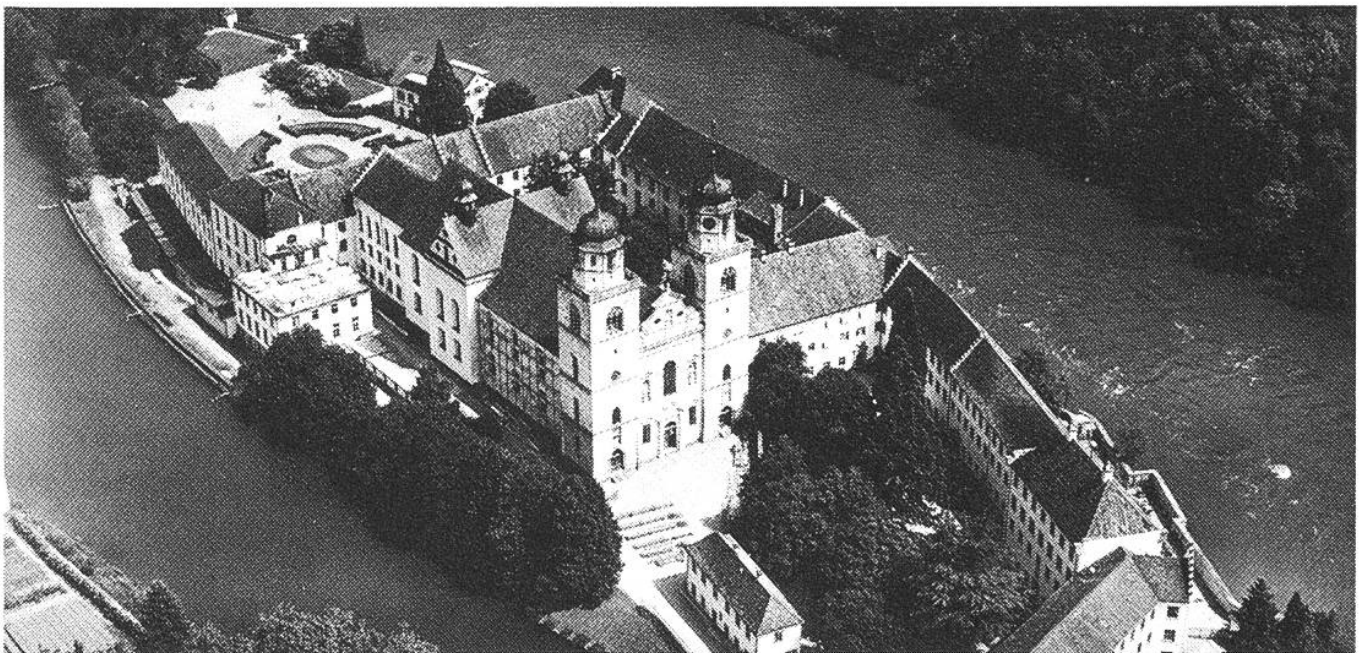


Foto 9: Es gibt in der Schweiz nur ein einziges solches Inselkloster, mitten in einem Fluss gelegen. Es ist heute eine Pflegeanstalt. Wie aber heisst der Fluss, in dem die Anlage steht?

- a.** Rhone
- b.** Aare
- c.** Rhein



Foto 10: Passstrassen ziehen als uralte Verbindungswege über die Alpen. Zu welchem Pass gehören diese vielen Windungen?

- a.** Grimsel
- b.** Gotthard
- c.** Flüela



Foto 11: Zwei Flüsse fliessen zusammen. Das ergibt interessante Luftaufnahmen. Wie heissen die beiden Flüsse hier?

- a.** Vorderrhein—Hinterrhein
- b.** Ticino—Moësa
- c.** Rhein—Aare