

Zeitschrift: Pestalozzi-Kalender
Herausgeber: Pro Juventute
Band: 76 (1983)

Rubrik: Kleines Verkehrsquiz für Radfahrer

Nutzungsbedingungen

Die ETH-Bibliothek ist die Anbieterin der digitalisierten Zeitschriften auf E-Periodica. Sie besitzt keine Urheberrechte an den Zeitschriften und ist nicht verantwortlich für deren Inhalte. Die Rechte liegen in der Regel bei den Herausgebern beziehungsweise den externen Rechteinhabern. Das Veröffentlichen von Bildern in Print- und Online-Publikationen sowie auf Social Media-Kanälen oder Webseiten ist nur mit vorheriger Genehmigung der Rechteinhaber erlaubt. [Mehr erfahren](#)

Conditions d'utilisation

L'ETH Library est le fournisseur des revues numérisées. Elle ne détient aucun droit d'auteur sur les revues et n'est pas responsable de leur contenu. En règle générale, les droits sont détenus par les éditeurs ou les détenteurs de droits externes. La reproduction d'images dans des publications imprimées ou en ligne ainsi que sur des canaux de médias sociaux ou des sites web n'est autorisée qu'avec l'accord préalable des détenteurs des droits. [En savoir plus](#)

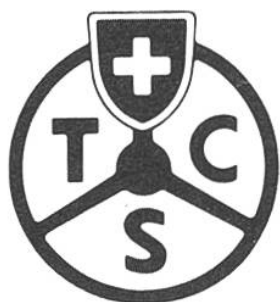
Terms of use

The ETH Library is the provider of the digitised journals. It does not own any copyrights to the journals and is not responsible for their content. The rights usually lie with the publishers or the external rights holders. Publishing images in print and online publications, as well as on social media channels or websites, is only permitted with the prior consent of the rights holders. [Find out more](#)

Download PDF: 14.04.2026

ETH-Bibliothek Zürich, E-Periodica, <https://www.e-periodica.ch>

Kleines Verkehrsquiz für Radfahrer



Das Fahrrad ist ein unentbehrliches Verkehrsmittel, vor allem für junge Leute. Viele Jungen und Mädchen fahren fast täglich auf unseren Strassen, und sie können ein Lied davon singen, wie gross die Gefahren sind, denen ein Velofahrer im Verkehr ausgesetzt ist. Es liegt an uns allen, diese Gefahren zu vermindern. Einen Teil kannst auch du dazu beitragen, und zwar, indem du dich an die Verkehrsregeln hältst. Wer diese Vorschriften befolgen will, muss sie aber auch kennen. Das folgende Quiz wird dir helfen, deine Kenntnisse selber zu testen. Kreuze die deiner Meinung nach richtigen Antworten an. Am Schluss sind die Lösungen notiert. Du kannst deinen Test also selber korrigieren.

1. Welche Form haben die Signale, die dich auf eine **Gefahr** aufmerksam machen?



A



B

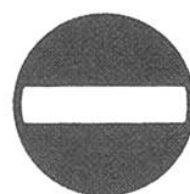


C

2. Bei welchem Signal darfst du **nicht** durch die Strasse fahren?



A



B



C

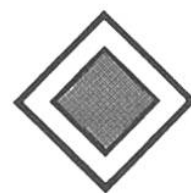
3. Bei welchem Signal musst du den Fahrzeugen, die von rechts kommen, den **Vortritt** lassen?



A



B



C

4. Bei welchem Signal musst du auf dem **Radweg** fahren?



A



B



C

5. Bei welchem Signal musst du **anhalten**?



A



B



C

6. Bei welchem Signal hast du **keinen Vortritt**?



A



B



C

7. Was musst du beim **Linksabbiegen** tun?

A Blick zurück, wenn nichts kommt: abbiegen.

B Blick zurück, Handzeichen, Einpuren, Vortritt beachten, nochmals Blick zurück und Handzeichen, dann abbiegen.

C Handzeichen geben und dann abbiegen.

8. Darfst du ohne **Kennzeichen** (Velonummer) am Fahrrad fahren?

A Ja, wenn ich den Versicherungsnachweis bei mir habe.

B Ja, wenn ich auf einer Nebenstrasse mit wenig Verkehr fahre.

C Nein, sonst fehlt die Haftpflichtversicherung.

9. Bei einer Signalanlage leuchtet das grüne Licht, aber auf der Kreuzung steht ein Polizist. Er gibt dir das **Zeichen zum Anhalten**. Musst du wirklich anhalten?

A Nein, bei «Grün» darf ich immer fahren.

B Ja, ich muss anhalten.

C Es kommt nie vor, dass der Polizist ein Haltezeichen gibt, wenn das grüne Licht leuchtet.

10. Musst du tagsüber das **Licht einschalten**, wenn es stark regnet, schneit oder bei Nebel?

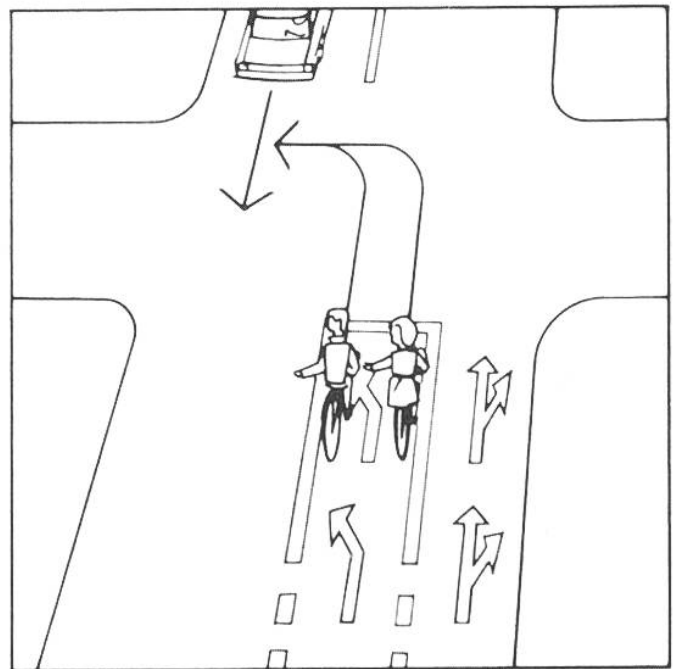
- A Nein, das Licht muss ich nur nachts einschalten.
- B Ja, jedoch nur, wenn die Strasse nicht beleuchtet ist.
- C Ja, denn dadurch können mich die anderen Verkehrsteilnehmer besser sehen.

11. Du verlässt den Radweg und fährst auf die **Strasse**. Wer hat Vortritt?

- A Ich als Radfahrer. Die Fahrzeuge auf der Strasse müssen warten.
- B Beim Verlassen des Radweges habe ich als Radfahrer nie den Vortritt.
- C Ich als Radfahrer, aber nur, wenn ich von rechts komme.

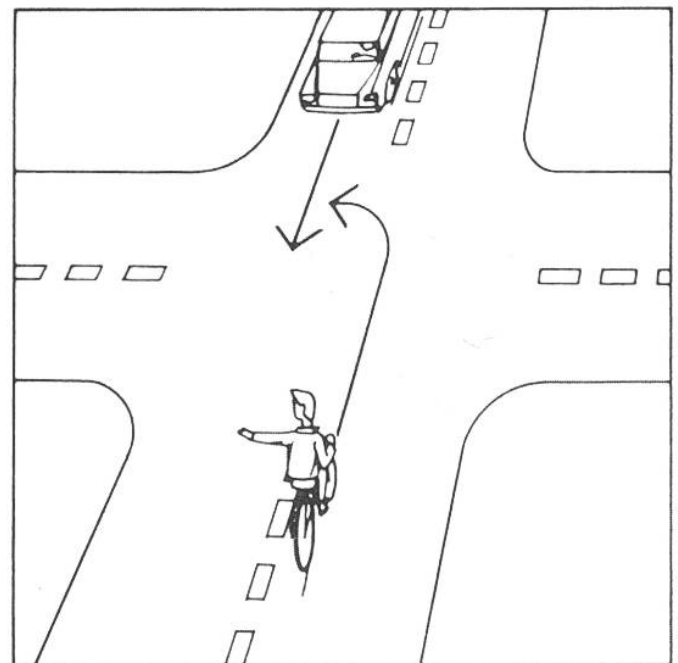
12. Darfst du dich mit deinem Velo **stossen** oder **ziehen** lassen?

- A Ja, jedoch nur auf Strassen mit wenig Verkehr.
- B Ja, jedoch nur von einem Mofa.
- C Nein, es ist verboten.



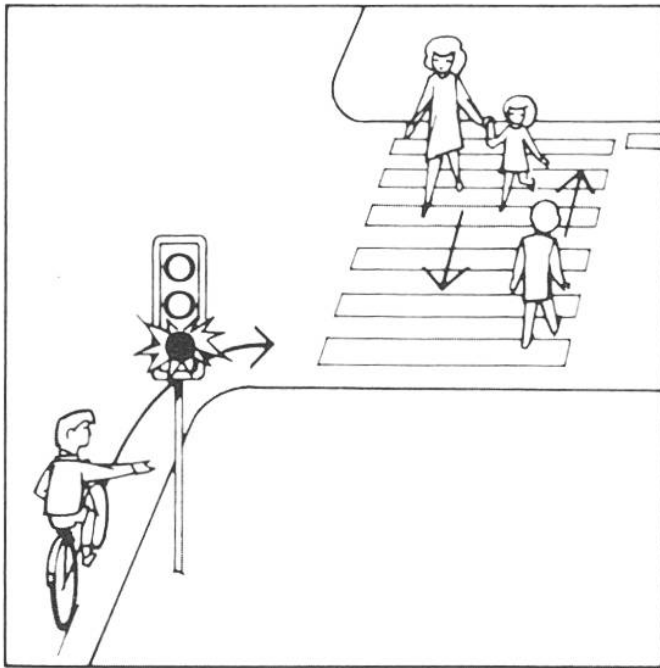
13. Wer spurt richtig ein?

- A Heidi (rechts).
- B Peter (links).

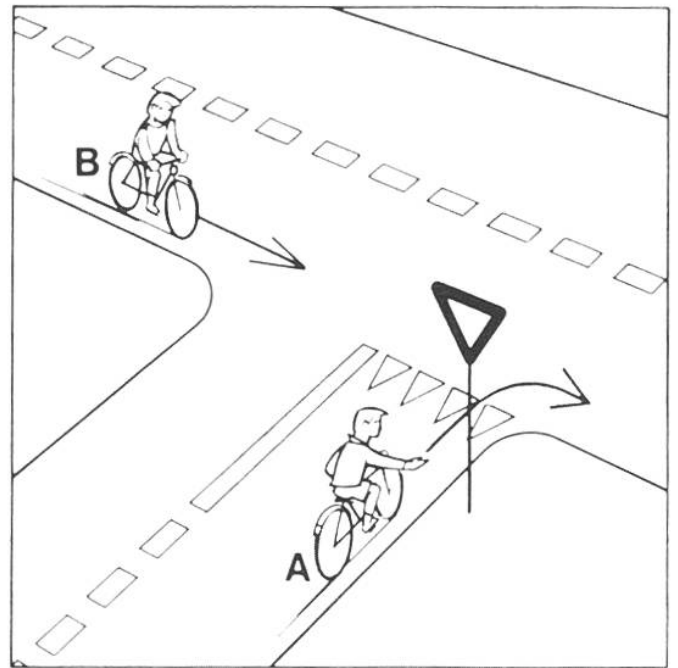


14. Wer hat Vortritt?

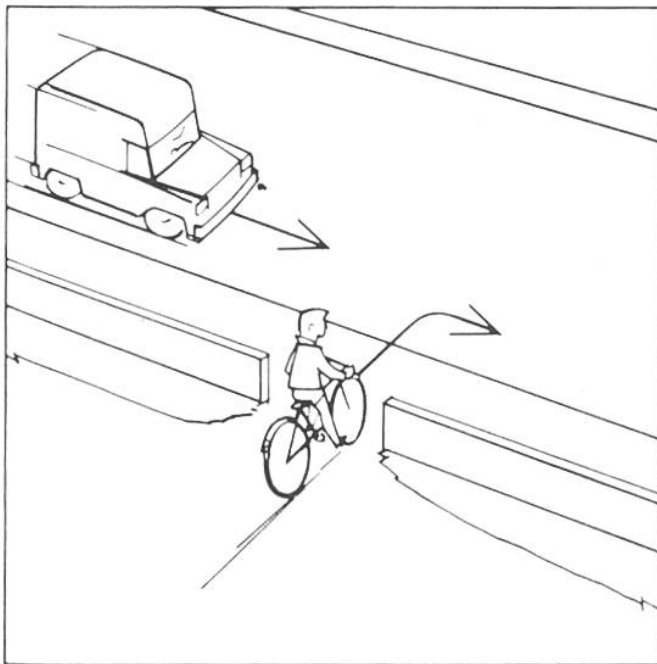
- A der Radfahrer.
- B das Auto.



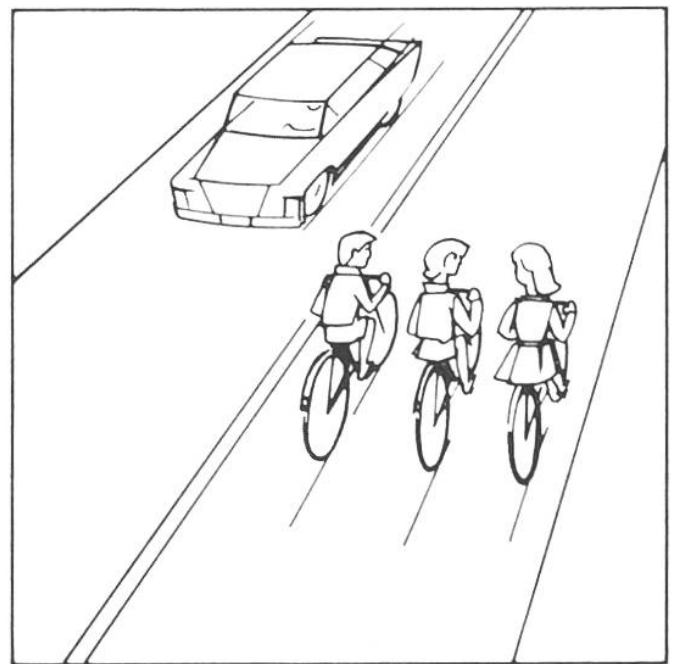
15. Wer hat Vortritt?
 A der Radfahrer.
 B die Fußgänger.



17. Wer hat Vortritt?
 A Radfahrer A.
 B Radfahrer B.



16. Wer hat Vortritt?
 A der Radfahrer.
 B der Lieferwagen.



18. Fahren diese Radfahrer richtig?
 A Nein, nur zwei Radfahrer dürfen nebeneinander fahren.
 B Nein, sie müssen hintereinander fahren.

Die Antworten:

- 1. = B** Es sind die **dreieckigen** Signale, die dich auf Gefahren aufmerksam machen. Runde Signale bedeuten eine Vorschrift, viereckige einen Hinweis.
- 2. = B** Dieses Signal heisst «Einfahrt verboten». Du darfst also **nicht** in diese Strasse **einfahren**. Die anderen Signale heissen: A = «Dem Gegenverkehr Vortritt lassen», C = «Einbahnstrasse».
- 3. = A** Dieses Signal heisst «Ende der Hauptstrasse». Du verlässt die vortrittsberechtigte Hauptstrasse. Fahrzeuge, die von rechts kommen, haben wieder den **Vortritt**. B heisst «Verzweigung mit Strasse ohne Vortritt», C heisst «Hauptstrasse».
- 4. = B** Dieses Signal heisst «Radweg». Mit dem Velo und dem Mofa **musst** du Radwege benützen. A = «Verbot für Motorwagen, Motorräder und Motorfahrräder», C = «Geradeaus oder Rechtsabbiegen».
- 5. = A** Beim Stoppsignal **musst du anhalten** und den Verkehr auf der anderen Strasse zuerst vorbeilassen. B = «Gegenverkehr», C = «Verbot für Motorräder».
- 6. = B** Dieses Signal heisst «Kein Vortritt». Du musst den Verkehr auf der anderen Strasse **zuerst** vorbeilassen und nötigenfalls anhalten, damit du die anderen nicht behinderst und dich selbst nicht gefährdest.
- 7. = B** Bei gefährlichen Kreuzungen ist es übrigens besser, am rechten Fahrbahnrand **abzusteigen, das Velo zu stossen** und mit den Fussgängern auf die andere Seite zu gehen.
- 8. = C** Die Haftpflichtversicherung zahlt Schäden, die du anderen zufügen könntest. Sie ist für **alle** Fahrzeuge obligatorisch.
- 9. = B** Die Zeichen des Polizisten sind **immer gültig**. Anderes Beispiel: Wenn die Ampel «Rot» anzeigt und der Polizist das Zeichen zum Weiterfahren gibt, darfst du fahren.
- 10. = C** Gerade für Radfahrer ist es wichtig, dass sie gut gesehen werden. Achte deshalb immer darauf, dass die Lichter in Ordnung und die Rückstrahler (auch an den Pedalen) sauber sind. Zudem solltest du beim Velofahren **helle, auffallende Kleider** tragen, eventuell sogar solche mit lichtreflektierenden Teilen. Auch eine Distanzkelle (Abstandsanzeiger) könnte gute Dienste leisten.
- 11. = B** Wenn ein Radweg zu Ende ist oder wenn du ihn verlassen musst, so haben die Fahrzeuge auf der Strasse den **Vortritt**. Du musst also nötigenfalls anhalten und warten, bis du dich gefahrenlos, ohne die anderen zu gefährden, in den Verkehr auf der Strasse einfügen kannst.

12. = C Mit dem Velo oder Mofa darfst du dich **nie stossen oder ziehen lassen**.

13. = A Wenn du nach links abbiegen willst und einen Einspurstreifen (mit Pfeil nach links) benützen musst, so musst du mit dem Velo oder dem Mofa am **rechten Rand dieses Streifens** fahren. Auch hier gilt im übrigen die Einspurregel der Frage 7.

14. = B Wenn du nach links abbiegen willst, musst du zuerst den **Gegenverkehr vorbeilassen**, nötigenfalls anhalten und warten, bis du gefahrlos weiterfahren kannst. Achtung: Im gezeigten Fall können auch Fahrzeuge von rechts kommen, da es sich um eine Kreuzung ohne Signal (also Rechtsvortritt) handelt!

15. = B Wenn das volle grüne Licht leuchtet, darfst du fahren. Wenn du dabei aber abbiegst, musst du den **Fussgängern auf der Querstrasse** den Vortritt lassen.

16. = B Obwohl der Lieferwagen von links kommt, musst du **warten**. Wer aus einem Schulhof, einem Feldweg, einem Parkplatz usw. in die Strasse fahren will, muss den Fahrzeugen, die sich bereits auf der Strasse befinden, den Vortritt lassen.

17. = B Das Signal «Kein Vortritt» zeigt an, dass die Fahrzeuge auf der Strasse, der man sich nähert, den Vortritt haben. In diesem Fall musst du also den Radfahrer «B» **vorbeilassen**.

18. = B Radfahrer und Mofafahrer dürfen nicht zu dritt und auch nicht zu zweit nebeneinander fahren. Grundsätzlich muss **hintereinander** gefahren werden.

Du hast nun die meisten oder sogar alle Fragen richtig beantwortet, wozu man dir gratulieren kann. Es gibt aber noch vieles, das du als Radfahrer wissen solltest. Die Abteilung Unfallverhütung des Touring-Clubs der Schweiz (TCS) hat deshalb eine Broschüre herausgegeben (Titel:

«Handbuch für Radfahrer»), die alles Wissenswerte über das Velofahren enthält. Du kannst das «Handbuch für Radfahrer» beim TCS gratis beziehen, ebenso einen Prospekt mit allen Strassensignalen, die es in unserem Lande gibt.