

Zeitschrift: Pestalozzi-Kalender
Herausgeber: Pro Juventute
Band: 63 (1970)
Heft: [2]: Schüler

Rubrik: Masse und Gewichte

Nutzungsbedingungen

Die ETH-Bibliothek ist die Anbieterin der digitalisierten Zeitschriften auf E-Periodica. Sie besitzt keine Urheberrechte an den Zeitschriften und ist nicht verantwortlich für deren Inhalte. Die Rechte liegen in der Regel bei den Herausgebern beziehungsweise den externen Rechteinhabern. Das Veröffentlichen von Bildern in Print- und Online-Publikationen sowie auf Social Media-Kanälen oder Webseiten ist nur mit vorheriger Genehmigung der Rechteinhaber erlaubt. [Mehr erfahren](#)

Conditions d'utilisation

L'ETH Library est le fournisseur des revues numérisées. Elle ne détient aucun droit d'auteur sur les revues et n'est pas responsable de leur contenu. En règle générale, les droits sont détenus par les éditeurs ou les détenteurs de droits externes. La reproduction d'images dans des publications imprimées ou en ligne ainsi que sur des canaux de médias sociaux ou des sites web n'est autorisée qu'avec l'accord préalable des détenteurs des droits. [En savoir plus](#)

Terms of use

The ETH Library is the provider of the digitised journals. It does not own any copyrights to the journals and is not responsible for their content. The rights usually lie with the publishers or the external rights holders. Publishing images in print and online publications, as well as on social media channels or websites, is only permitted with the prior consent of the rights holders. [Find out more](#)

Download PDF: 18.02.2026

ETH-Bibliothek Zürich, E-Periodica, <https://www.e-periodica.ch>

Masse und Gewichte

Längenmasse

(zehnteilig)

milli (m) = Tausendstel
centi (c) = Hundertstel
dezi (d) = Zehntel
deka (da) = zehn
hekto (h) = hundert
kilo (k) = tausend



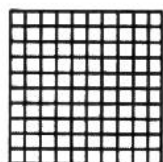
$$1 \text{ cm} = 10 \text{ mm}$$

1 mm
10 mm = 1 cm
10 cm = 1 dm
10 dm = 1 m
10 m = 1 dam*
10 dam = 1 hm*
10 hm = 1 km
* wenig gebraucht
1 m = 1 Meter Erd-
umfang: 40 Millionen m
dam = Dekameter
hm = Hektometer

Flächenmasse

(hundertteilig)

1 Quadratmeter (m^2)
ist ein Quadrat von
1 m Seitenlänge



$$1 \text{ cm}^2 = 100 \text{ mm}^2$$

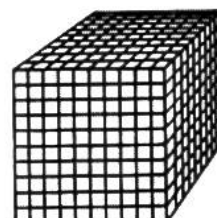
1 mm²
100 mm² = 1 cm²
100 cm² = 1 dm²
100 dm² = 1 m²
100 m² = 1 a
100 a = 1 ha
100 ha = 1 km²

a = Are, ha = Hektare
1 Jucharte (altes
Mass) = 36 a

Körpermasse

(tausendteilig)

1 Kubikmeter (m^3) ist ein
Würfel von 1 m Kanten-
länge



$$1 \text{ cm}^3 = 1000 \text{ mm}^3$$

1 mm³
1000 mm³ = 1 cm³
1000 cm³ = 1 dm³
1000 dm³ = 1 m³
1000 m³ = 1 dam³*
1000 dam³ = 1 hm³*
1000 hm³ = 1 km³

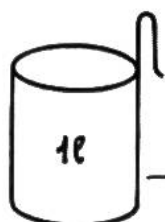
* wenig gebraucht

1 dm³ = 1 l
1 cm³ = 1 ml
1 m³ = 1000 l
1 m³ = 10 hl

Hohlmasse, Flüssigkeitsmasse

l = Liter

1 ml*
10 ml = 1 cl*
10 cl = 1 dl
10 dl = 1 l
10 l = 1 dal*
10 dal = 1 hl
10 hl = 1 kl*
* wenig
gebraucht



1 l = 1 kg
1 l (= 1 dm³) chemisch
reines Wasser von
+4° Celsius wiegt 1 kg

Gewichte

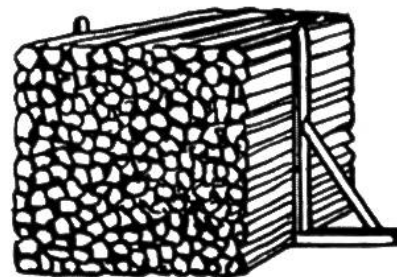
g = Gramm

1 mg
10 mg = 1 cg*
10 cg = 1 dg*
10 dg = 1 g
10 g = 1 dag*
10 dag = 1 hg*
10 hg = 1 kg
100 kg = 1 q
1000 kg = 1 t
(10 q)



q = Zentner
t = Tonne
1 Pfund = 500 g

Holzmasse



1 Ster ist 1 m³ Brennholz
1 Klafter ist 3 Ster (altes
Mass)

Stückmasse

12 Stück = 1 Dutzend
12 Dutzend = 1 Gros
(144 Stück)