

**Zeitschrift:** Pestalozzi-Kalender  
**Herausgeber:** Pro Juventute  
**Band:** 63 (1970)  
**Heft:** [1]: Schülerinnen  
  
**Rubrik:** Masse und Gewichte

### **Nutzungsbedingungen**

Die ETH-Bibliothek ist die Anbieterin der digitalisierten Zeitschriften auf E-Periodica. Sie besitzt keine Urheberrechte an den Zeitschriften und ist nicht verantwortlich für deren Inhalte. Die Rechte liegen in der Regel bei den Herausgebern beziehungsweise den externen Rechteinhabern. Das Veröffentlichen von Bildern in Print- und Online-Publikationen sowie auf Social Media-Kanälen oder Webseiten ist nur mit vorheriger Genehmigung der Rechteinhaber erlaubt. [Mehr erfahren](#)

### **Conditions d'utilisation**

L'ETH Library est le fournisseur des revues numérisées. Elle ne détient aucun droit d'auteur sur les revues et n'est pas responsable de leur contenu. En règle générale, les droits sont détenus par les éditeurs ou les détenteurs de droits externes. La reproduction d'images dans des publications imprimées ou en ligne ainsi que sur des canaux de médias sociaux ou des sites web n'est autorisée qu'avec l'accord préalable des détenteurs des droits. [En savoir plus](#)

### **Terms of use**

The ETH Library is the provider of the digitised journals. It does not own any copyrights to the journals and is not responsible for their content. The rights usually lie with the publishers or the external rights holders. Publishing images in print and online publications, as well as on social media channels or websites, is only permitted with the prior consent of the rights holders. [Find out more](#)

**Download PDF:** 18.02.2026

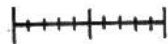
**ETH-Bibliothek Zürich, E-Periodica, <https://www.e-periodica.ch>**

# Masse und Gewichte

## Längenmasse

(zehnteilig)

milli (m) = Tausendstel  
centi (c) = Hundertstel  
dezi (d) = Zehntel  
deka (da) = zehn  
hekto (h) = hundert  
kilo (k) = tausend

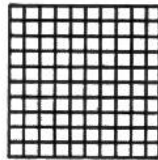


$$1 \text{ cm} = 10 \text{ mm}$$

## Flächenmasse

(hundertteilig)

1 Quadratmeter ( $\text{m}^2$ )  
ist ein Quadrat von  
1 m Seitenlänge

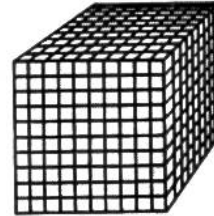


$$1 \text{ cm}^2 = 100 \text{ mm}^2$$

## Körpermasse

(tausendteilig)

1 Kubikmeter ( $\text{m}^3$ ) ist ein  
Würfel von 1 m Kanten-  
länge



$$1 \text{ cm}^3 = 1000 \text{ mm}^3$$

1 mm  
10 mm = 1 cm  
10 cm = 1 dm  
10 dm = 1 m  
10 m = 1 dam\*  
10 dam = 1 hm\*  
10 hm = 1 km  
\* wenig gebraucht  
1 m = 1 Meter Erd-  
umfang: 40 Millionen m  
dam = Dekameter  
hm = Hektometer

1 mm<sup>2</sup>  
100 mm<sup>2</sup> = 1 cm<sup>2</sup>  
100 cm<sup>2</sup> = 1 dm<sup>2</sup>  
100 dm<sup>2</sup> = 1 m<sup>2</sup>  
100 m<sup>2</sup> = 1 a  
100 a = 1 ha  
100 ha = 1 km<sup>2</sup>

a = Are, ha = Hektare  
1 Jucharte (altes  
Mass) = 36 a

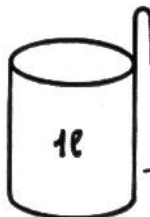
1 mm<sup>3</sup>  
1000 mm<sup>3</sup> = 1 cm<sup>3</sup>  
1000 cm<sup>3</sup> = 1 dm<sup>3</sup>  
1000 dm<sup>3</sup> = 1 m<sup>3</sup>  
1000 m<sup>3</sup> = 1 dam<sup>3</sup>\*  
1000 dam<sup>3</sup> = 1 hm<sup>3</sup>\*  
1000 hm<sup>3</sup> = 1 km<sup>3</sup>  
\* wenig gebraucht  
1 dm<sup>3</sup> = 1 l  
1 cm<sup>3</sup> = 1 ml  
1 m<sup>3</sup> = 1000 l  
1 m<sup>3</sup> = 10 hl

## Hohlmasse, Flüssigkeitsmasse

l = Liter

1 ml\*  
10 ml = 1 cl\*  
10 cl = 1 dl  
10 dl = 1 l  
10 l = 1 dal\*  
10 dal = 1 hl  
10 hl = 1 kl\*  
\* wenig  
gebraucht

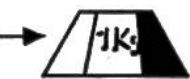
1 l = 1 kg  
1 l (= 1 dm<sup>3</sup>) chemisch  
reines Wasser von  
+4° Celsius wiegt 1 kg



## Gewichte

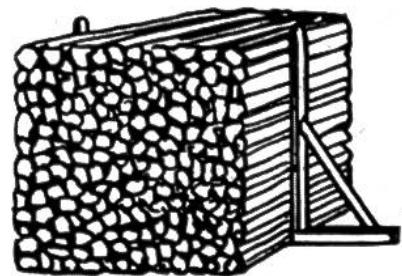
g = Gramm

1 mg  
10 mg = 1 cg\*  
10 cg = 1 dg\*  
10 dg = 1 g  
10 g = 1 dag\*  
10 dag = 1 hg\*  
10 hg = 1 kg  
100 kg = 1 q  
1000 kg = 1 t  
(10 q)



q = Zentner  
t = Tonne  
1 Pfund = 500 g

## Holzmasse



1 Ster ist 1 m<sup>3</sup> Brennholz  
1 Klafter ist 3 Ster (altes  
Mass)

## Stückmasse

12 Stück = 1 Dutzend  
12 Dutzend = 1 Gros  
(144 Stück)