

Zeitschrift: Pestalozzi-Kalender
Herausgeber: Pro Juventute
Band: 61 (1968)
Heft: [1]: Schülerinnen

Rubrik: Stickerei auf gestricktem Pulli und Jacke

Nutzungsbedingungen

Die ETH-Bibliothek ist die Anbieterin der digitalisierten Zeitschriften auf E-Periodica. Sie besitzt keine Urheberrechte an den Zeitschriften und ist nicht verantwortlich für deren Inhalte. Die Rechte liegen in der Regel bei den Herausgebern beziehungsweise den externen Rechteinhabern. Das Veröffentlichen von Bildern in Print- und Online-Publikationen sowie auf Social Media-Kanälen oder Webseiten ist nur mit vorheriger Genehmigung der Rechteinhaber erlaubt. [Mehr erfahren](#)

Conditions d'utilisation

L'ETH Library est le fournisseur des revues numérisées. Elle ne détient aucun droit d'auteur sur les revues et n'est pas responsable de leur contenu. En règle générale, les droits sont détenus par les éditeurs ou les détenteurs de droits externes. La reproduction d'images dans des publications imprimées ou en ligne ainsi que sur des canaux de médias sociaux ou des sites web n'est autorisée qu'avec l'accord préalable des détenteurs des droits. [En savoir plus](#)

Terms of use

The ETH Library is the provider of the digitised journals. It does not own any copyrights to the journals and is not responsible for their content. The rights usually lie with the publishers or the external rights holders. Publishing images in print and online publications, as well as on social media channels or websites, is only permitted with the prior consent of the rights holders. [Find out more](#)

Download PDF: 28.01.2026

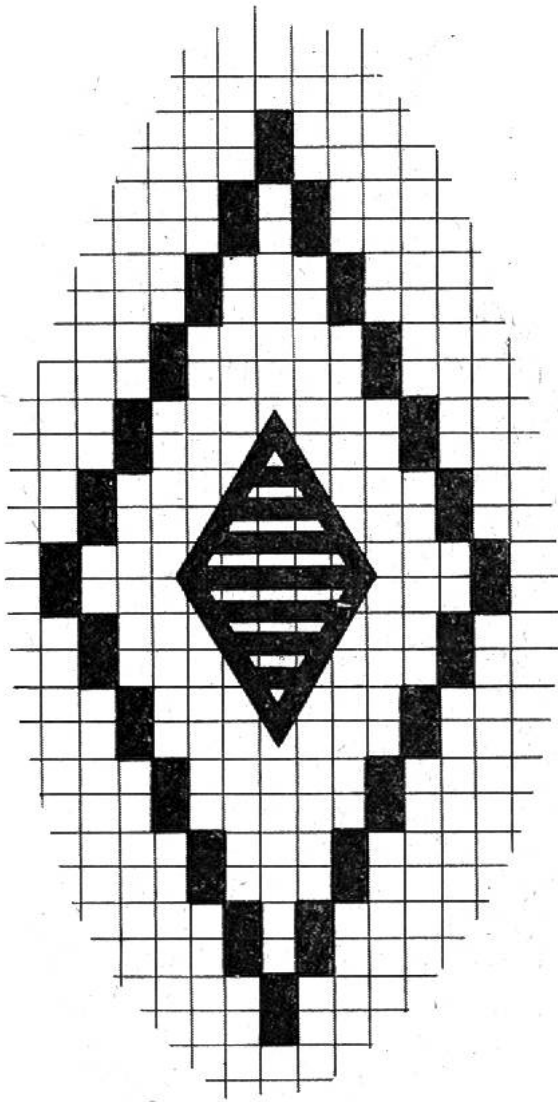
ETH-Bibliothek Zürich, E-Periodica, <https://www.e-periodica.ch>



Stickerei auf gestricktem Pulli und Jacke

Material: Synthetisches Strickmaterial, weiss; wenig rot und blau im gleichen Material zum Sticken.

Dieses Muster besteht aus 5 übereinandergestellten Rhomben, in linken Maschen eingearbeitet in glatte Maschen (Schema). Mit Plattstichen wurde dann die Stickerei, innen rot und aussen blau, aufgestickt.



- Linke Masche
- Rechte Masche

Diese Stickerei kann in vielen Abwandlungen auf andern Stricksachen Verwendung finden. Das Muster kann je nach Mode auch umgekehrt verarbeitet werden: rechte Maschen in Fläche aus linken Maschen. Dann muss die Stickerei in der andern Richtung gearbeitet werden (von oben nach unten).

Claudia Chatton