

Zeitschrift: Pestalozzi-Kalender
Herausgeber: Pro Juventute
Band: 58 (1965)
Heft: [1]: Schülerinnen

Rubrik: Die Gefahr des Alkohols ; Gefährliche Vergnügen ; Die Bananenkultur auf den Kanarischen Inseln

Nutzungsbedingungen

Die ETH-Bibliothek ist die Anbieterin der digitalisierten Zeitschriften auf E-Periodica. Sie besitzt keine Urheberrechte an den Zeitschriften und ist nicht verantwortlich für deren Inhalte. Die Rechte liegen in der Regel bei den Herausgebern beziehungsweise den externen Rechteinhabern. Das Veröffentlichen von Bildern in Print- und Online-Publikationen sowie auf Social Media-Kanälen oder Webseiten ist nur mit vorheriger Genehmigung der Rechteinhaber erlaubt. [Mehr erfahren](#)

Conditions d'utilisation

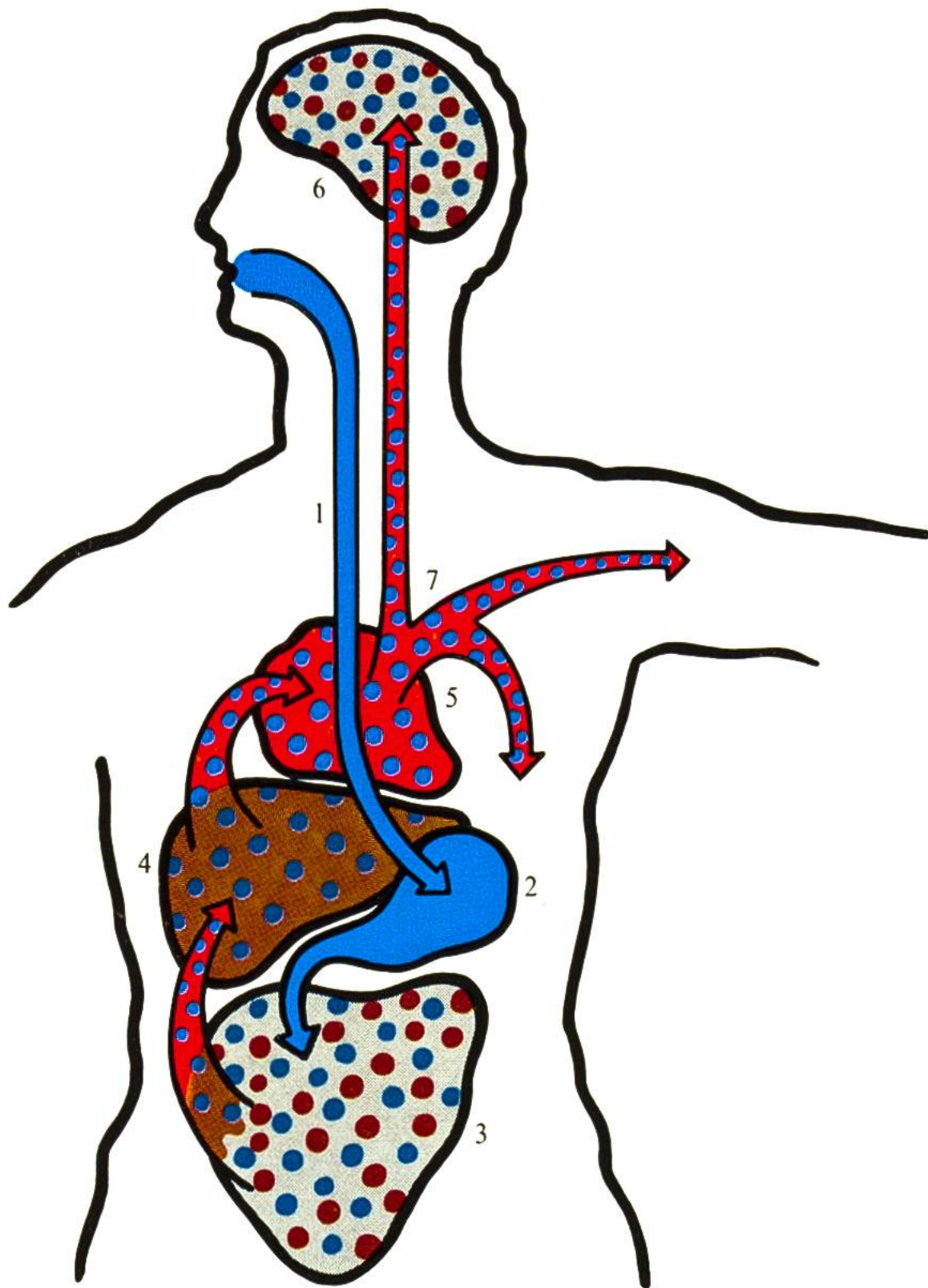
L'ETH Library est le fournisseur des revues numérisées. Elle ne détient aucun droit d'auteur sur les revues et n'est pas responsable de leur contenu. En règle générale, les droits sont détenus par les éditeurs ou les détenteurs de droits externes. La reproduction d'images dans des publications imprimées ou en ligne ainsi que sur des canaux de médias sociaux ou des sites web n'est autorisée qu'avec l'accord préalable des détenteurs des droits. [En savoir plus](#)

Terms of use

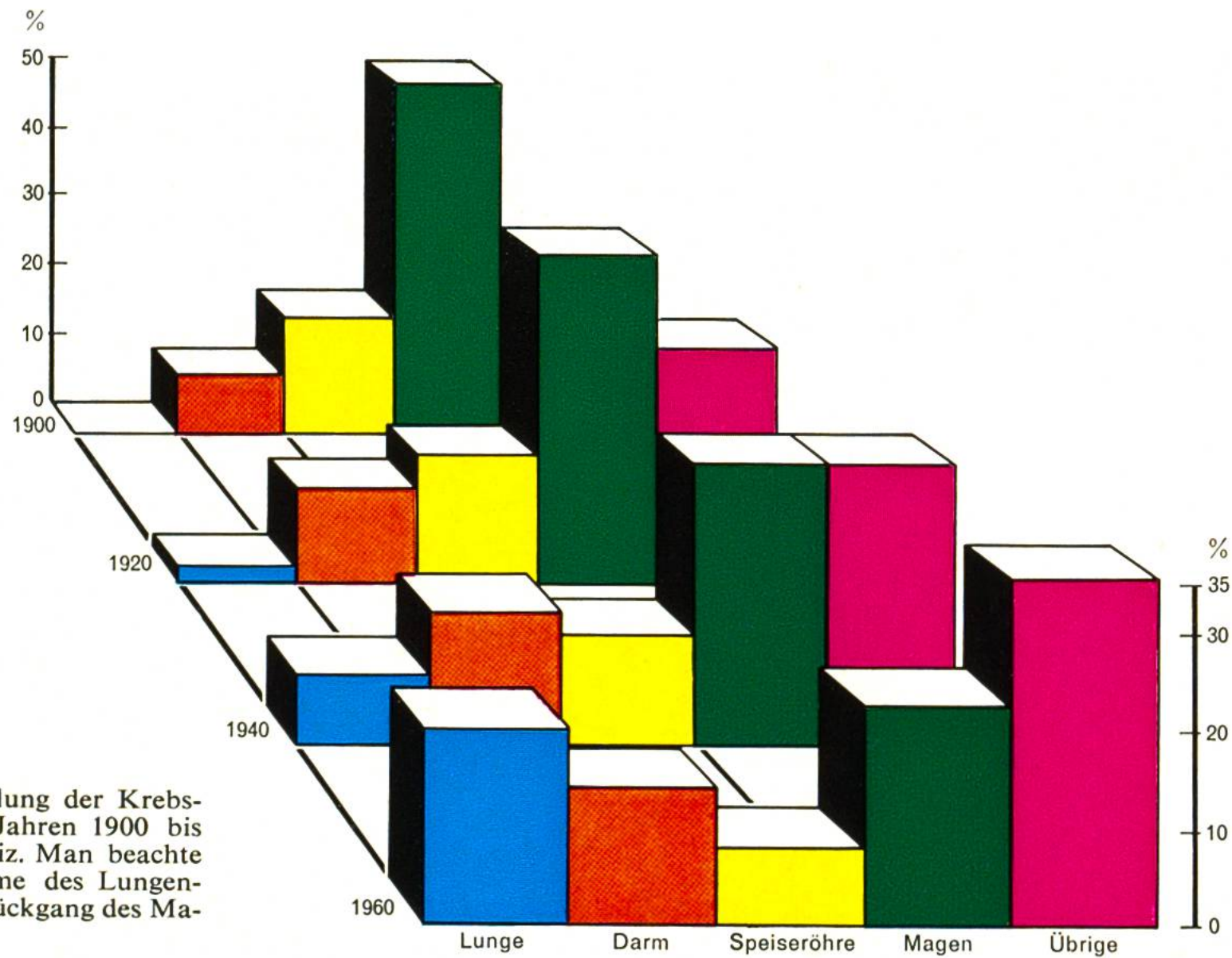
The ETH Library is the provider of the digitised journals. It does not own any copyrights to the journals and is not responsible for their content. The rights usually lie with the publishers or the external rights holders. Publishing images in print and online publications, as well as on social media channels or websites, is only permitted with the prior consent of the rights holders. [Find out more](#)

Download PDF: 17.01.2026

ETH-Bibliothek Zürich, E-Periodica, <https://www.e-periodica.ch>



Der Weg des Alkohols im menschlichen Körper. 1 = Speiseröhre, 2 = Magen, 3 = Dünndärme, 4 = Leber (in der Leber wird der Alkohol nach und nach entgiftet), 5 = Herz, 6 = Hirn, 7 = Blutgefäße, die in den ganzen Körper sich verzweigen und so das Blut zum Teil auch wieder in die entgiftende Leber zurückführen.



Prozentuale Verteilung der Krebstodesfälle in den Jahren 1900 bis 1960 in der Schweiz. Man beachte die starke Zunahme des Lungenkrebses und den Rückgang des Magenkrebses.



Bananenpflanzung auf der Insel Teneriffa. Am gleichen Fruchtstand oben heranreifende Bananen und unten Blüten mit zurückgerollten Deckblättern. Vorne links ist ein Bewässerungskanal sichtbar. (Siehe S. 281.)