

Zeitschrift: Pestalozzi-Kalender

Herausgeber: Pro Juventute

Band: 57 (1964)

Heft: [1]: Schülerinnen

Rubrik: Aluminium im Verkehrswesen ; Bedeutung des Rheinfrachtverkehrs

Nutzungsbedingungen

Die ETH-Bibliothek ist die Anbieterin der digitalisierten Zeitschriften auf E-Periodica. Sie besitzt keine Urheberrechte an den Zeitschriften und ist nicht verantwortlich für deren Inhalte. Die Rechte liegen in der Regel bei den Herausgebern beziehungsweise den externen Rechteinhabern. Das Veröffentlichen von Bildern in Print- und Online-Publikationen sowie auf Social Media-Kanälen oder Webseiten ist nur mit vorheriger Genehmigung der Rechteinhaber erlaubt. [Mehr erfahren](#)

Conditions d'utilisation

L'ETH Library est le fournisseur des revues numérisées. Elle ne détient aucun droit d'auteur sur les revues et n'est pas responsable de leur contenu. En règle générale, les droits sont détenus par les éditeurs ou les détenteurs de droits externes. La reproduction d'images dans des publications imprimées ou en ligne ainsi que sur des canaux de médias sociaux ou des sites web n'est autorisée qu'avec l'accord préalable des détenteurs des droits. [En savoir plus](#)

Terms of use

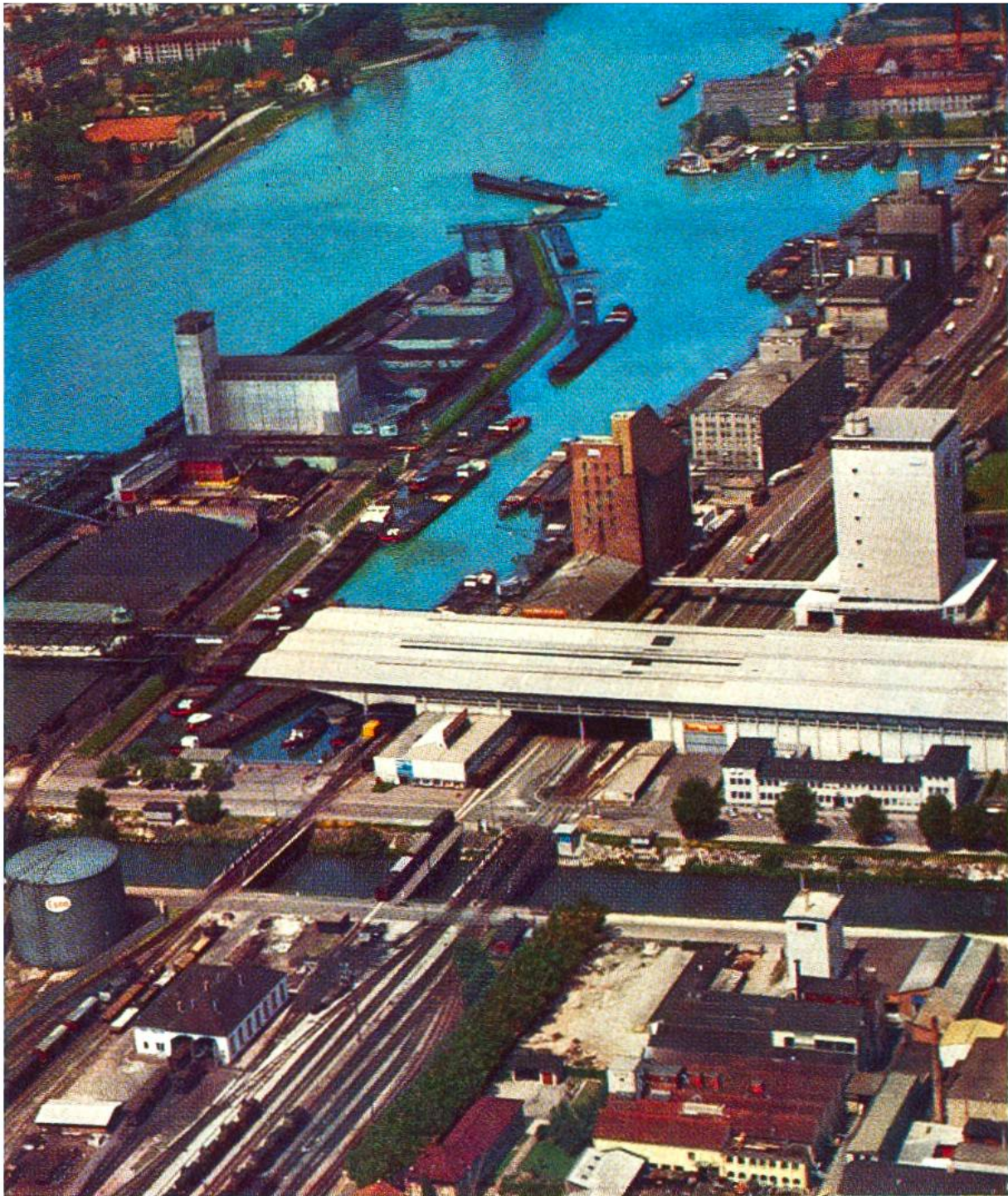
The ETH Library is the provider of the digitised journals. It does not own any copyrights to the journals and is not responsible for their content. The rights usually lie with the publishers or the external rights holders. Publishing images in print and online publications, as well as on social media channels or websites, is only permitted with the prior consent of the rights holders. [Find out more](#)

Download PDF: 05.02.2026

ETH-Bibliothek Zürich, E-Periodica, <https://www.e-periodica.ch>



Transportflugzeug «Porter» der Pilatus-Flugzeugwerke in Stans. Das äusserst günstige Eigengewicht dieses Flugzeugs, welches für Rettungsaktionen in den Bergen und für Himalaya-Expeditionen eingesetzt wird, beträgt ca. 1100 kg. Gerippe, Verkleidung und Propeller sind aus legiertem Aluminium hergestellt.



Das Hafenbecken I in Basel-Kleinmünchen stellt etwa $\frac{1}{6}$ der Hafenanlagen beider Basel dar. Da durch rasches Ein- und Ausladen der Güter die Transportleistung der Rheinflotte gesteigert wird, sind die Reeder bestrebt, die Umschlagsanlagen stets noch rationeller zu gestalten. Die 220 m lange gedeckte Umschlags- und Lagerhalle der Schweizerischen Reederei AG (Bildmitte) erlaubt das Ein- und Ausladen auch nässeempfindlicher Güter unabhängig von der Witterung. Die Hafenanlagen und die Aussichtsterrasse auf einem der Getreidesilos sind für Besucher zugänglich.