

**Zeitschrift:** Pestalozzi-Kalender  
**Herausgeber:** Pro Juventute  
**Band:** 57 (1964)  
**Heft:** [1]: Schülerinnen

**Rubrik:** Kanton St. Gallen ; Strassentransport ; Hotelier, ein Schweizerberuf ; Schwerlastseilbahnen

### **Nutzungsbedingungen**

Die ETH-Bibliothek ist die Anbieterin der digitalisierten Zeitschriften auf E-Periodica. Sie besitzt keine Urheberrechte an den Zeitschriften und ist nicht verantwortlich für deren Inhalte. Die Rechte liegen in der Regel bei den Herausgebern beziehungsweise den externen Rechteinhabern. Das Veröffentlichen von Bildern in Print- und Online-Publikationen sowie auf Social Media-Kanälen oder Webseiten ist nur mit vorheriger Genehmigung der Rechteinhaber erlaubt. [Mehr erfahren](#)

### **Conditions d'utilisation**

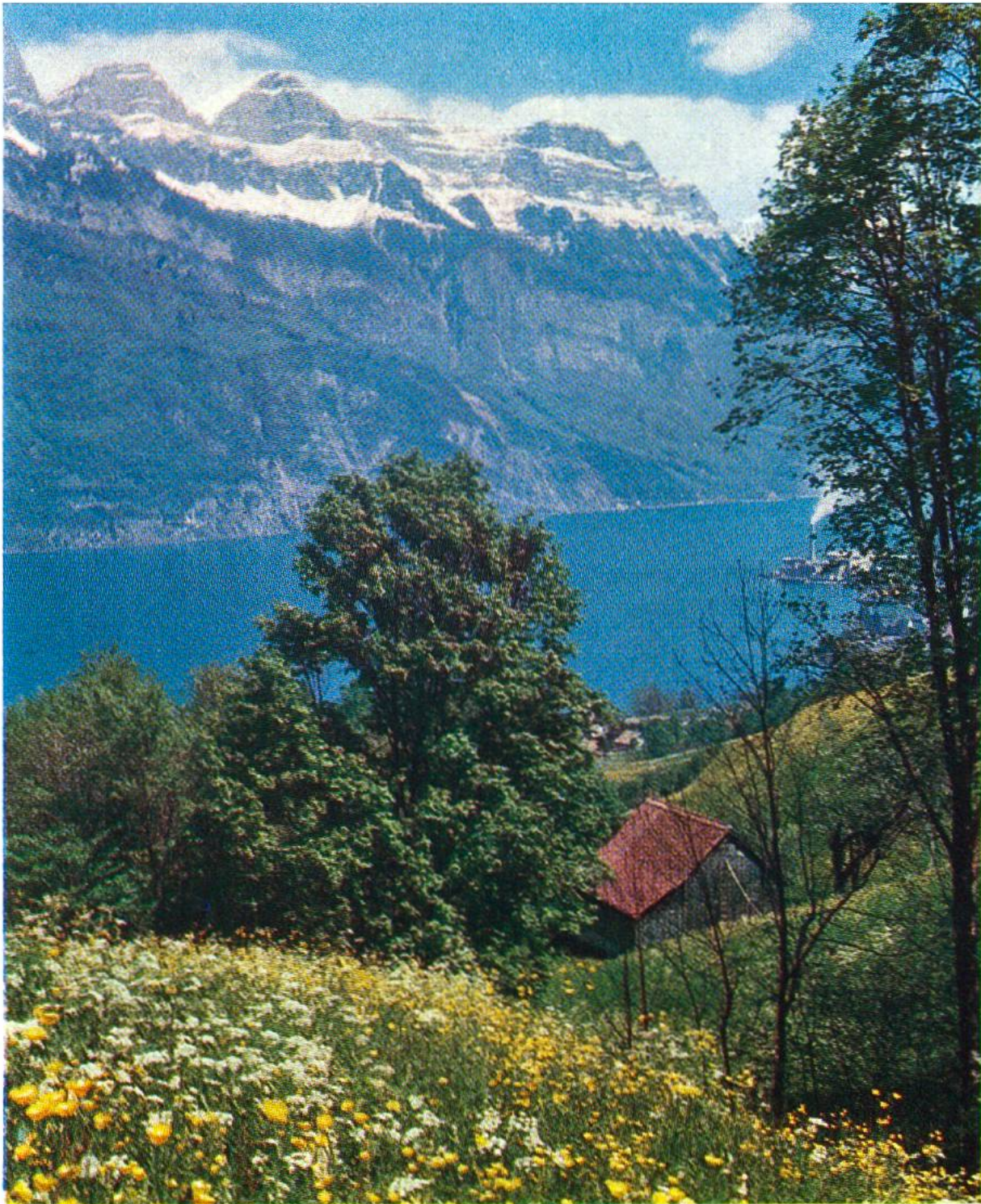
L'ETH Library est le fournisseur des revues numérisées. Elle ne détient aucun droit d'auteur sur les revues et n'est pas responsable de leur contenu. En règle générale, les droits sont détenus par les éditeurs ou les détenteurs de droits externes. La reproduction d'images dans des publications imprimées ou en ligne ainsi que sur des canaux de médias sociaux ou des sites web n'est autorisée qu'avec l'accord préalable des détenteurs des droits. [En savoir plus](#)

### **Terms of use**

The ETH Library is the provider of the digitised journals. It does not own any copyrights to the journals and is not responsible for their content. The rights usually lie with the publishers or the external rights holders. Publishing images in print and online publications, as well as on social media channels or websites, is only permitted with the prior consent of the rights holders. [Find out more](#)

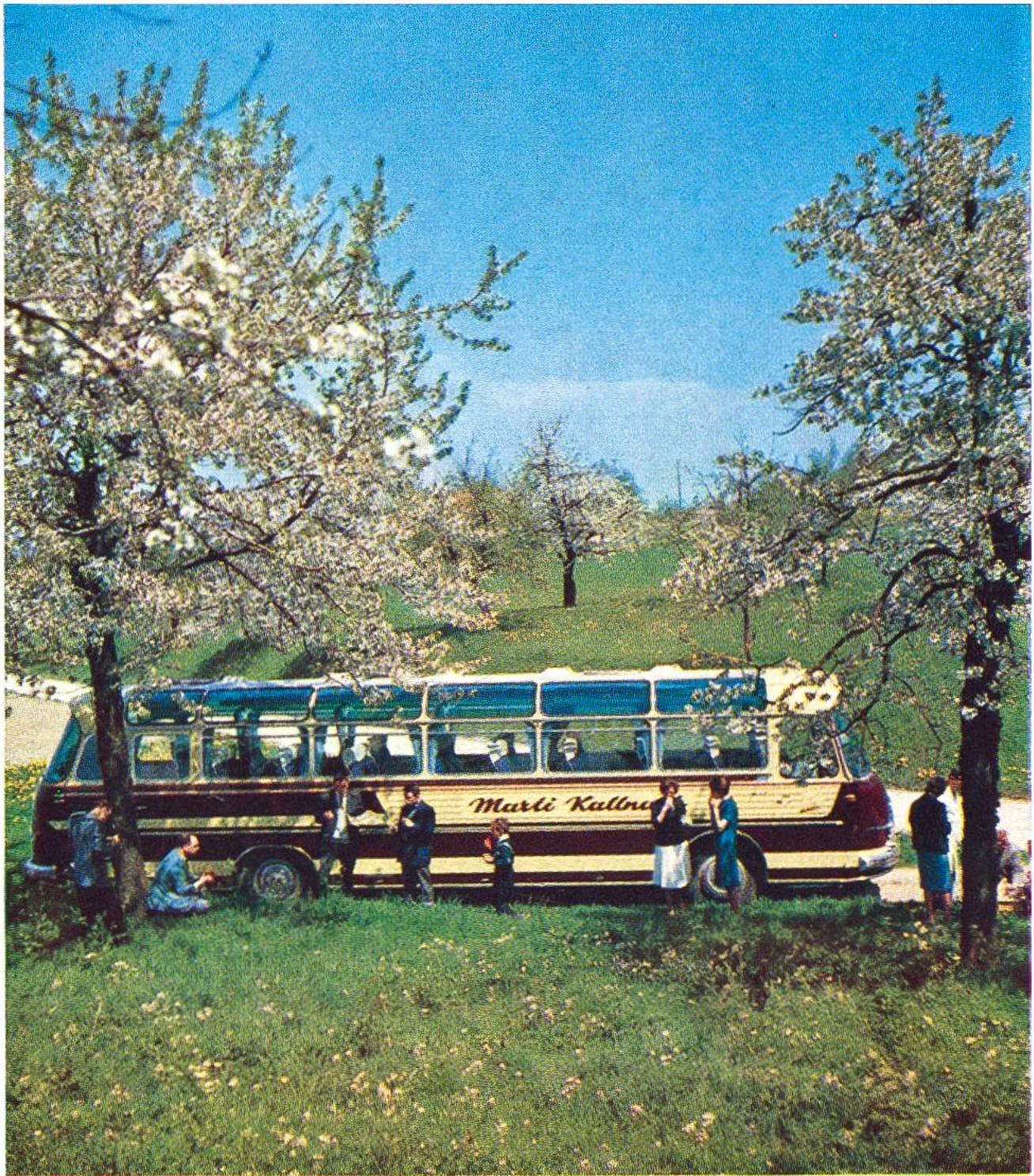
**Download PDF:** 10.02.2026

**ETH-Bibliothek Zürich, E-Periodica, <https://www.e-periodica.ch>**



Zu den eindrucksvollsten Landschaftsbildern der Schweiz zählt der Walensee mit seinen malerischen Ufern. In ungetrübter Klarheit spiegelt der geheimnisvoll tiefe See die Himmelsfarben. Im Norden recken sich die Flühe und Felsen der siebenzackigen Churfirsten und des Leistkamms unmittelbar aus den Wellen empor, sichern aber der ganzen Landschaft den Zauber beinahe südländischer Milde. Im Osten und Westen öffnen sich die schon von den alten Römern begangenen Flusstäler, im Süden liegt matten- und waldgrün der Kerenzenberg mit Bahn und Strasse.





Auf der Fahrt mit dem Reiseкар lernt man die Heimat und fremde Länder kennen.





Anschauungsunterricht im Küchenkurs der Hotelfachschule Lausanne.



Ein Schüler des Servicekurses beim Einsatz in der Praxis.





Schwerlastseilbahn Tierfehd (Kraftwerke Linth-Limmern) transportiert einen Zürcher Tramtriebwagen auf die Höhe der Baustelle.