

Zeitschrift: Pestalozzi-Kalender
Herausgeber: Pro Juventute
Band: 48 (1955)
Heft: [1]: Schülerinnen

Rubrik: Kleine Kunstgeschichte

Nutzungsbedingungen

Die ETH-Bibliothek ist die Anbieterin der digitalisierten Zeitschriften. Sie besitzt keine Urheberrechte an den Zeitschriften und ist nicht verantwortlich für deren Inhalte. Die Rechte liegen in der Regel bei den Herausgebern beziehungsweise den externen Rechteinhabern. [Siehe Rechtliche Hinweise.](#)

Conditions d'utilisation

L'ETH Library est le fournisseur des revues numérisées. Elle ne détient aucun droit d'auteur sur les revues et n'est pas responsable de leur contenu. En règle générale, les droits sont détenus par les éditeurs ou les détenteurs de droits externes. [Voir Informations légales.](#)

Terms of use

The ETH Library is the provider of the digitised journals. It does not own any copyrights to the journals and is not responsible for their content. The rights usually lie with the publishers or the external rights holders. [See Legal notice.](#)

Download PDF: 21.05.2025

ETH-Bibliothek Zürich, E-Periodica, <https://www.e-periodica.ch>



KLEINE KUNSTGESCHICHTE

VORCHRISTLICHE KUNST

Ägypten: ungefähr vom Jahr 3000 v. Chr. an.

Babylonien und Assyrien: ungefähr vom Jahr 3000 v. Chr. an.

China: von 2000 v. Chr. an.

Persien: von 550 v. Chr. an.

Indien: älteste Denkmäler ca. 250 v. Chr.

Griechenland: älteste Denkmäler im 2. vorchristlichen Jahrtausend. Von ca. 1100 v. Chr. an (Dorische Wanderung) beginnt die sog. historische Kunst.

Rom: ungefähr 150 v. Chr. bis zur Völkerwanderung 375 n. Chr.

CHRISTLICHE KUNST

Altchristliche Kunst bis ungefähr 1000 n. Chr. Byzantinische Kunst bis ungefähr 1453. Romanische Kunst ca. 1000–1200. Gotische Kunst ca. 1200–1500, ihre Ursprungsgegend war die Ile-de-France (so hiess früher das Landgebiet um Paris). Renaissance 1400–1580. Barock und Rokoko ca. 1580–1800. Romantische Kunst, Realismus, Impressionismus usw. 19. Jahrhundert.

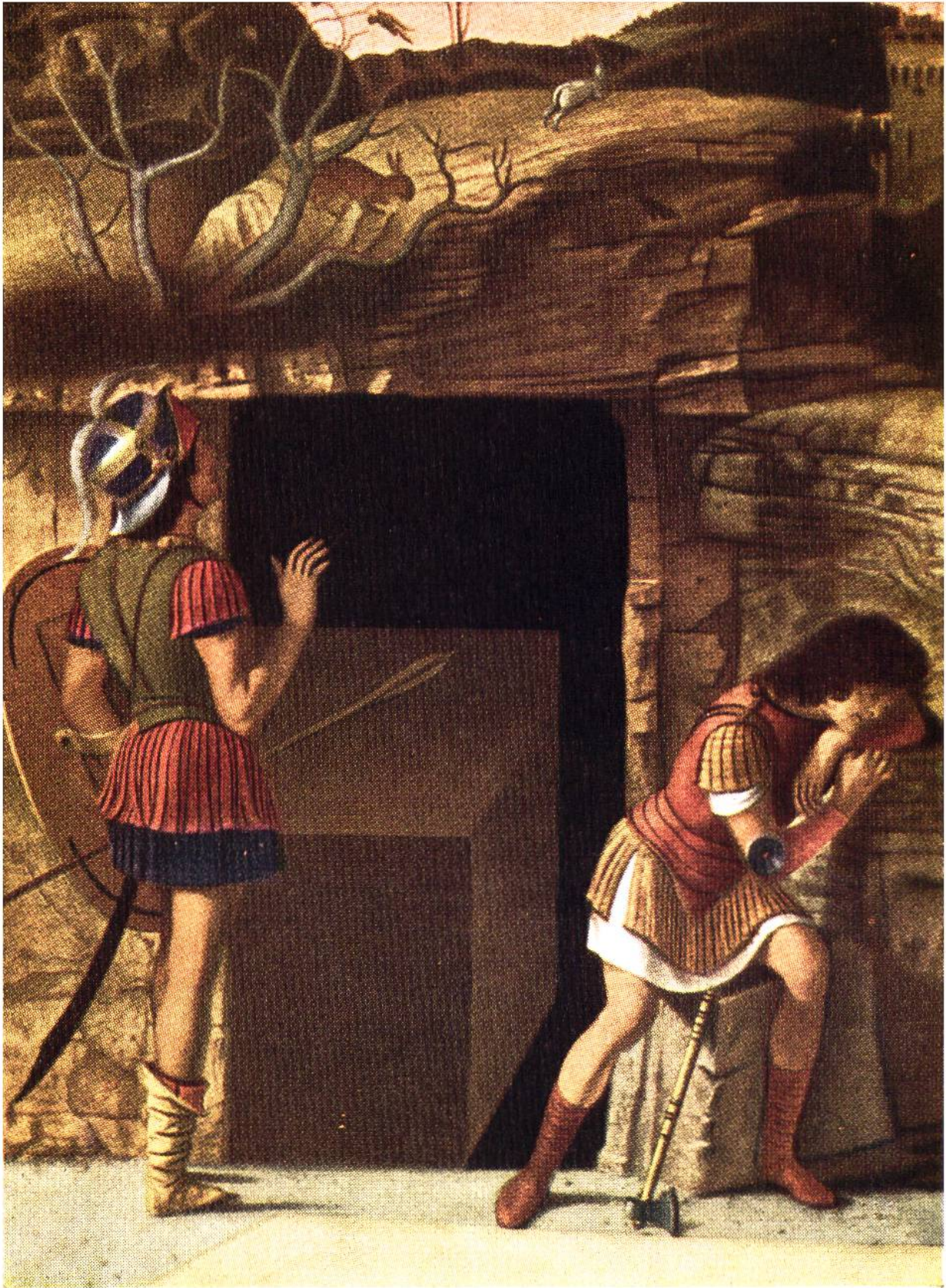
GRIECHISCH-RÖMISCHE KUNST

Künstler: Phidias (1. Hälfte des 5. Jahrh. v. Chr.)
Athena Parthenos; Paionios (2. Hälfte des 5. Jahrh.)



TARQUINIER, EIN PFERD FÜHREND.

Wandmalerei in einem etruskischen Grab
aus dem 6. Jahrhundert v. Chr.



DIE WÄCHTER,
Teilstück aus dem Gemälde « Auferstehung Christi »
von Giovanni Bellini, Venedig, um 1430–1516.



Aegyptisches Ehepaar, 1 m hohes Sandstein-Bildwerk aus dem 13. Jahrhundert v. Chr.



Kriegergruppe, 14,5 cm hoher Bronzeguß aus der Zeit von 800-500 v. Chr., gefunden in Teti (Nuoro), Sardinien.



Griechisches Bronzegefäß, gefunden
in einem Fürstengrab der älteren Eisenzeit
(um 600 v. Chr.) in Grächwil (Schweiz).



Widder, chinesische Sandsteinfigur aus dem
7.-9. Jahrhundert. (Leihgabe von der Heydt
im Rietberg Museum, Zürich.)



Begegnung der Elisabeth und Maria, Gruppe aus glasiertem Ton von Luca della Robbia, Florenz, 1399-1482.



Madonna del Granduca, von Raffael, Rom, 1483-1520.



Alter Mann, Zeichnung von Albrecht Dürer,
Nürnberg, 1471-1528.

Der Triumph des
Todes (Teilstück),
von Pieter Brueghel
der Aeltere (genannt
Bauernbreughel),
Brüssel, 1525 - 1569.



Musizierende
Kinder, von An-
toine Le Nain,
Paris, 1588 - 1648.
(Galerie Thyssen,
Lugano.)





Baumstudie, von Nicolas Poussin, Paris und Rom, 1593-1665.



In der Landschule, von Adriaen
von Ostade, Haarlem, 1610 - 1685.



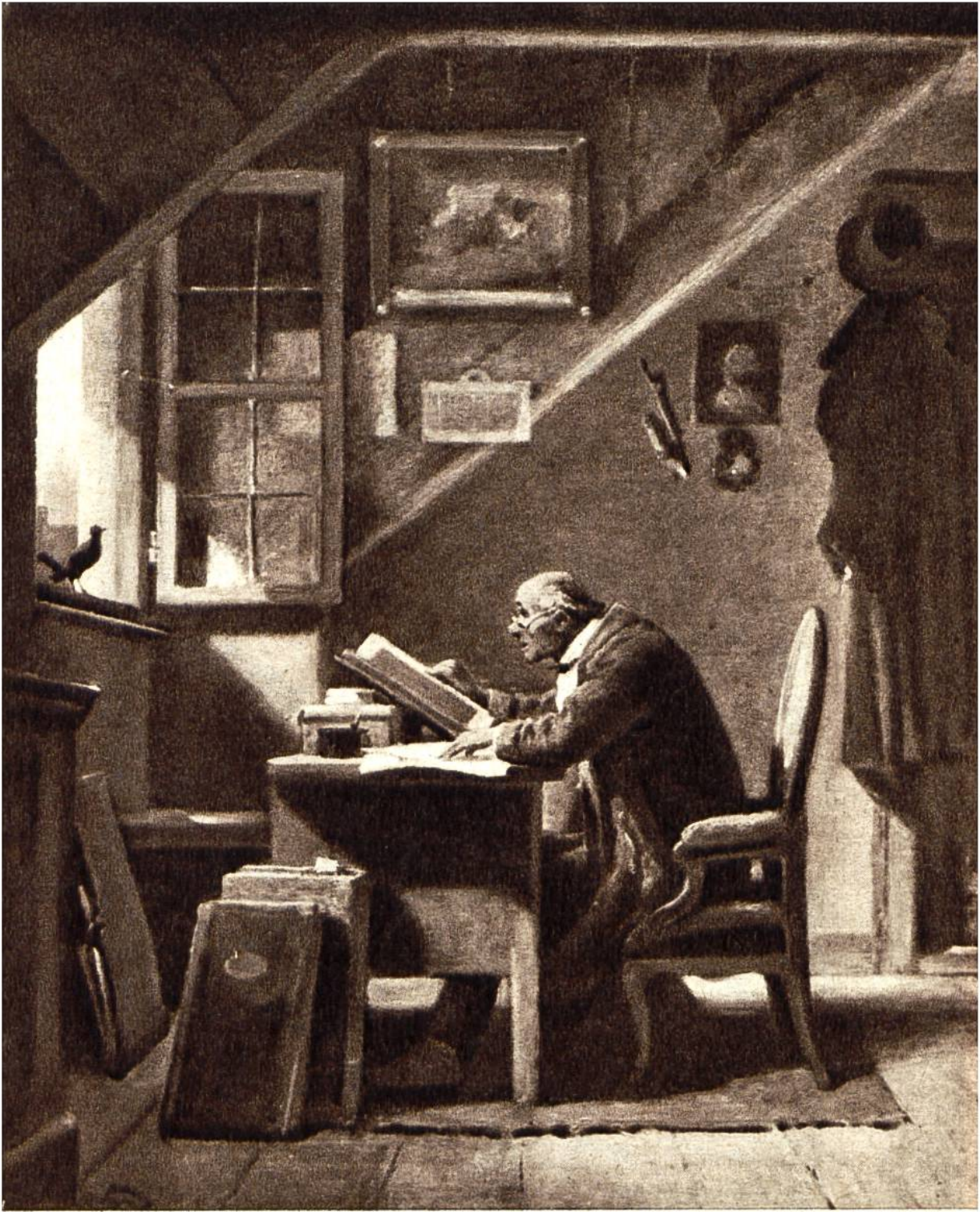
Spanische Bauernkinder,
von B. E. Murillo, Sevilla, 1617-1682.



Schiffe im Hafen, von Willem van de Velde d. Jg.,
Amsterdam, 1633 - 1707. (Galerie Thyssen, Lugano.)



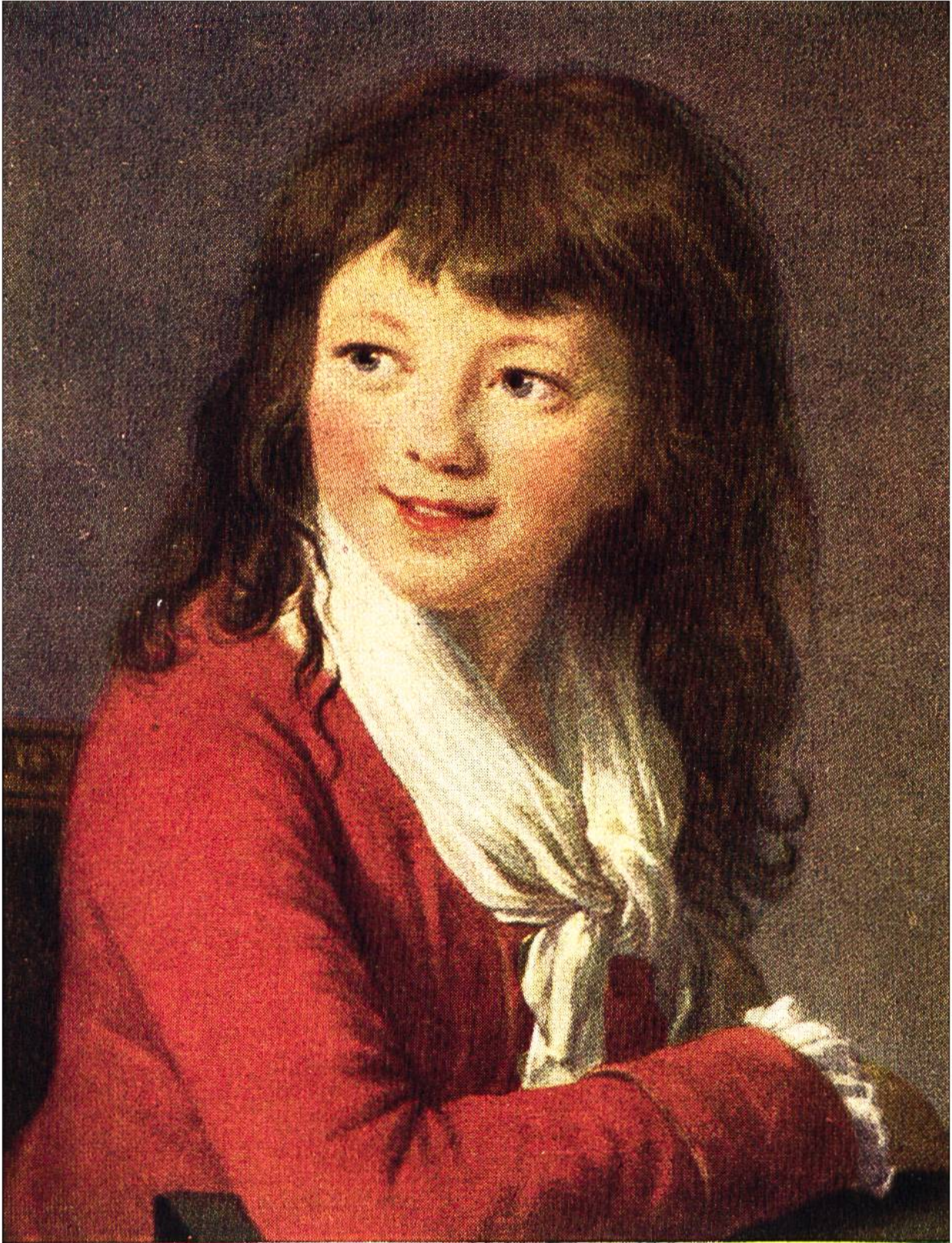
Mädchenbildnis (Tochter des Malers), von
Thomas Gainsborough, London, 1727 - 1788.



Ein Besuch, von Karl Spitzweg, München, 1808-1885.



Heimkehr vom Felde, von Johann Rudolf Koller,
Zürich, 1828-1905. (Oeffentliche Kunstsammlung, Basel.)



KNABENBILDNIS,
von Elisabeth Louise Vigée-Lebrun,
Paris, 1755–1842.



HALT AN DER TRÄNKE,
von Hans von Marées, München, 1837–1887.

v. Chr.) Nike v. Olympia. Polyklet (2. Hälfte des 5. Jahrh. v. Chr.) Doryphoros; Praxiteles (4. Jahrh. v. Chr.) Aphrodite v. Knidos; Skopas (4. Jahrh. v. Chr.) Apollon Kitharödos; Lysippos (4. Jahrh. v. Chr.) Apoxyomenos; Apelles (4. Jahrh. v. Chr.) Maler; Agesandros; Polydoros und Athenodoros (1. Hälfte des 1. Jh. v. Chr.) Laokoon; Zenodoros (ums Jahr 10 v. Chr.) Augustusbüste; Apollodorus v. Damaskus (ums Jahr 100 n. Chr.) Architekt.

ITALIENISCHE KUNST

- A. Maler: Florenz und Rom: Giotto 1266–1337; Fra Angelico 1387–1455; Masaccio 1401–1428; Filippo Lippi 1406–1469; Piero della Francesca nach 1416–1492; Botticelli 1444–1510; Perugino um 1450–1523; Leonardo da Vinci 1452–1519; Michelangelo 1475–1564; Raffael 1483–1520; Caravaggio um 1560 bis 1609. Maler in Oberitalien und Venedig: Giovanni Bellini 1430–1516; Andrea Mantegna 1431–1506; Tizian 1477–1576; Giorgione 1478–1510; Correggio 1494–1534; Tintoretto 1518–1594; Paolo Veronese 1528–1588; Tiepolo 1696–1770; Francesco Guardi 1712–1793.
- B. Bildhauer: Nic. Pisano 1215–1280; Ghiberti 1378 bis 1455; Donatello 1386–1466; Verrocchio 1436–1488; Michelangelo 1475–1564; Bernini 1598–1680; Canova 1757–1822.
- C. Architekten: Brunelleschi 1377–1446; Bramante 1444–1514; Michelangelo 1475–1564; Vignola 1507–1573; Maderna 1556–1629; Bernini 1598–1680.

FRANZÖSISCHE KUNST

- A. Maler: Fouquet 1418–1481; Clouet 1510–1572; Poussin 1593–1665; Claude Lorrain 1600–1682; Mignard 1612–1695; Lebrun 1619–1690; Rigaud 1659–1743; Watteau 1684–1721; Boucher 1703–1770; Greuze 1725–1805; Fragonard 1732–1806;

David 1748–1825; Vigée-Lebrun 1755–1842; Ingres 1780–1867; Corot 1796–1875; Delacroix 1798–1863; Millet 1814–1875; Courbet 1819–1877; Puvis de Chavannes 1824–1898; Pissarro 1830–1903; Manet 1832–1883; Degas 1834–1917; Cézanne 1839–1906; Sisley 1839–1899; Monet 1840–1926; Renoir 1841–1919; Gauguin 1848–1903; Toulouse-Lautrec 1864–1901.

B. Bildhauer: J. Goujon 1510–1566; G. Pilon 1535–1590; Pierre Puget 1622–1694; Houdon 1741–1828; François Rude 1784–1855; Carpeaux 1827–1875; Rodin 1840–1917; A. Maillol 1861–1944.

C. Architekten: Pierre Lescot 1510–1578; Claude Perrault 1613–1688; Jules Hardouin Mansart 1646–1708; Eiffel 1832–1923.

BELGISCH-HOLLÄNDISCHE KUNST

H. v. Eyck ca. 1366–1426; Jan v. Eyck ca. 1390–1441; Memling 1433–1494; van der Goes ca. 1440–1482; P. Brueghel d. Ä. 1525–1569; Rubens 1577–1640; Frans Hals 1580–1666; van Dyck 1599–1641; Adriaen Brouwer 1606–1638; Rembrandt 1606–1669; Ostade 1610–1685; Teniers d. Jg. 1610–1690; ter Borch 1617–1681; J. Ruysdaël 1628–1682; Vermeer 1632–1675; Hobbema 1638–1709; van Gogh 1853–1890.

DEUTSCHE KUNST

A. Maler: Konrad Witz ca. 1400–1447; Schongauer 1445–1491; Matthias Grünewald 1455–1528; Hans Holbein d. Ä. 1460–1524; Albrecht Dürer 1471–1528; Lukas Cranach d. Ä. 1472–1553; Hans Holbein d. Jg. 1497–1543; Peter v. Cornelius 1783–1867; Moritz v. Schwind 1804–1871; Karl Spitzweg 1808–1885; A. v. Menzel 1815–1905; Hans v. Marées 1837 bis 1887; Hans Thoma 1839–1924; Wilh. Leibl 1844 bis 1900; Käthe Kollwitz 1867–1945.

B. Bildhauer: Michael Pacher 1435–1498; Veit Stoss

1440–1533; Adam Krafft 1440–1509; Peter Vischer d. Ä. 1455–1529; Tilman Riemenschneider 1468–1531; Andreas Schlüter 1664–1714; J. G. Schadow 1764–1850; E. Barlach 1870–1938.

- C. Architekten: Meister Gerard und Meister Johannes um 1300 (Kölner Dom); Meister Erwin † 1318 (Strassburger Münster); Ulrich v. Ensingen † 1419 und sein Sohn Matthias v. Ensingen (Ulmer Münster und Berner Münster); Peter Parler um 1400 (Dom zu Prag); Elias Holl 1573–1646; Fischer von Erlach 1656–1723; Andreas Schlüter 1664–1714; J. B. Neumann 1687–1753; K. F. Schinkel 1781–1841; Gottfried Semper 1803–1879.

SPANISCHE KUNST

Greco 1547–1614; Ribera 1588–1652; Velasquez 1599–1660; Murillo 1617–1682; Goya 1746–1828.

ENGLISCHE KUNST

William Hogarth 1697–1764; Joshua Reynolds 1723–1792; Thomas Gainsborough 1727–1788; Romney 1734 bis 1802; Turner 1775–1851; Constable 1776–1837; Dante Gabriel Rossetti 1828–1882; Burne-Jones 1833–1898.

SCHWEIZERISCHE KUNST

A. Maler: Niklaus Manuel 1484–1530; Urs Graf 1485? bis 1527; Liotard 1702–1789; Wyrsch 1732–1798; Graff 1736–1813; Leopold Robert 1794–1835; Gleyre 1806–1874; Calame 1810–1864; Böcklin 1827–1901; Buchser 1828–1890; Koller 1828–1905; Anker 1831–1910; Hodler 1853–1918; Stauffer 1857 bis 1891; Segantini 1858–1899; Welti 1862–1912.

B. Bildhauer: Fontana 1543–1607; Imhof 1798–1869; Schlöth 1818–1891; Vela 1822–1891; Adèle d’Affry 1836–1879; Haller 1880–1950.

C. Architekten: Sprüngli 1725?–1802.