

Zeitschrift: Pestalozzi-Kalender
Herausgeber: Pro Juventute
Band: 46 (1953)
Heft: [2]: Schüler

Rubrik: Sammelblatt für Pro-Juventute-Marken 1952

Nutzungsbedingungen

Die ETH-Bibliothek ist die Anbieterin der digitalisierten Zeitschriften auf E-Periodica. Sie besitzt keine Urheberrechte an den Zeitschriften und ist nicht verantwortlich für deren Inhalte. Die Rechte liegen in der Regel bei den Herausgebern beziehungsweise den externen Rechteinhabern. Das Veröffentlichen von Bildern in Print- und Online-Publikationen sowie auf Social Media-Kanälen oder Webseiten ist nur mit vorheriger Genehmigung der Rechteinhaber erlaubt. [Mehr erfahren](#)

Conditions d'utilisation

L'ETH Library est le fournisseur des revues numérisées. Elle ne détient aucun droit d'auteur sur les revues et n'est pas responsable de leur contenu. En règle générale, les droits sont détenus par les éditeurs ou les détenteurs de droits externes. La reproduction d'images dans des publications imprimées ou en ligne ainsi que sur des canaux de médias sociaux ou des sites web n'est autorisée qu'avec l'accord préalable des détenteurs des droits. [En savoir plus](#)

Terms of use

The ETH Library is the provider of the digitised journals. It does not own any copyrights to the journals and is not responsible for their content. The rights usually lie with the publishers or the external rights holders. Publishing images in print and online publications, as well as on social media channels or websites, is only permitted with the prior consent of the rights holders. [Find out more](#)

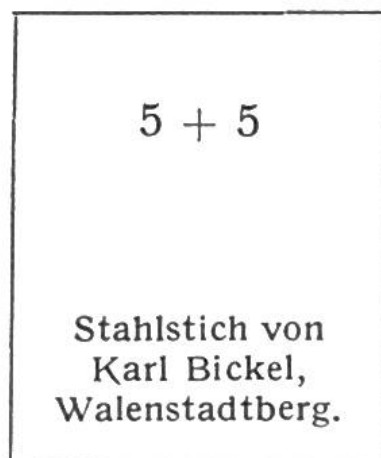
Download PDF: 15.01.2026

ETH-Bibliothek Zürich, E-Periodica, <https://www.e-periodica.ch>

SAMMELBLATT

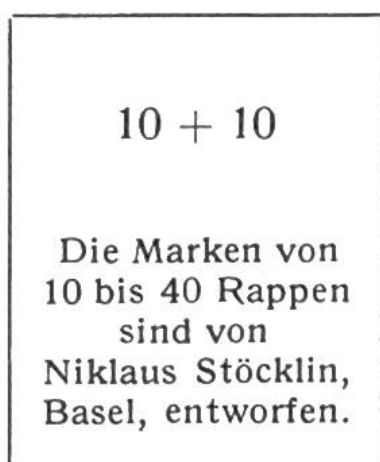
FÜR PRO-JUVENTUTE-MARKEN 1952

Gültig vom 1. Dez. 1952 bis 31. Mai 1953. An den Post-schaltern erhältlich bis 31. Januar 1953.

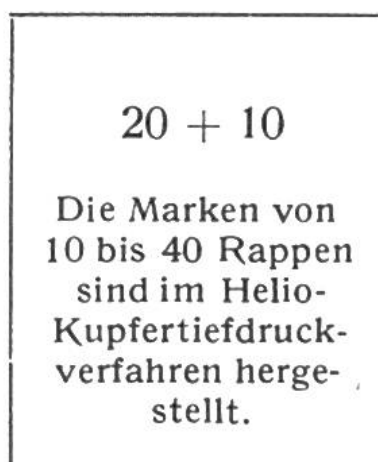


Klebe in die vorge-druckten Felder die neuen Pro-Juven-tute-Marken mit-tels Klebefälzchen.

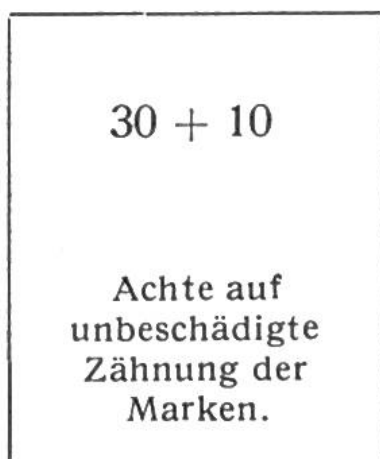
Knabenbildnis nach einem Ölgemälde von Albert Anker



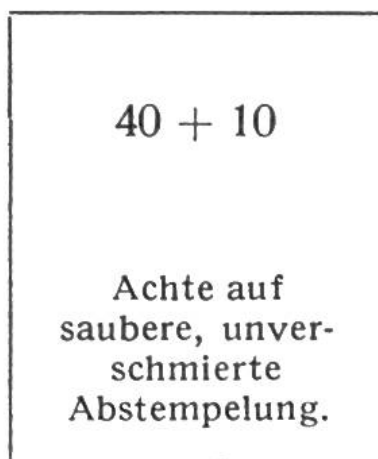
Marienkäfer
Coccinella septempunctata



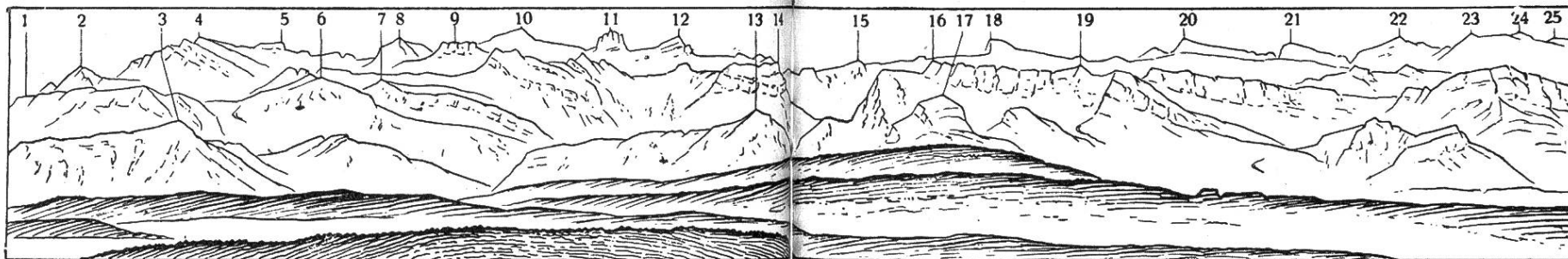
Damenbrett
Melanargia galathea



Silbergrauer Bläuling
Lycaena coridon

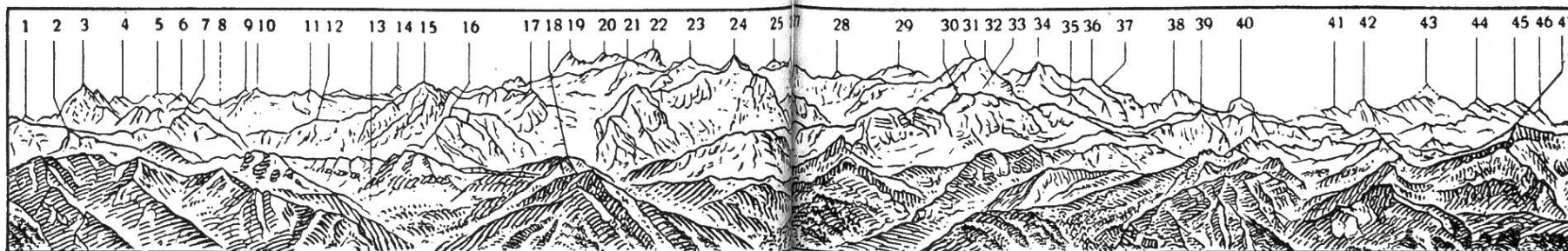


Eichenspinner
Lasiocampa quercus



Ansicht der Unterwaldner Alpen (von der Frohbürg, 845 m b. Olten aus, derselbe Ausblick wie vom Sälschlössli).

1. Schwalmis 2250 m	8. Engelberger Rot-	13. Stanserhorn 1901 m	19. Tomlishorn 2132 m
2. Gitschen 2540 m	stock 2822 m	14. Wallenstöcke 2575 m	20. Sustenhorn 3512 m
3. Buochserhorn 1810 m	9. Ruchstock 2815 m	15. Grassen 2946 m	21. Thierberg 3446 m
4. Uri-Rotstock 2932 m	10. Schlossberg 3136 m	16. Esel 2123 m	22. Gwächtenhorn .. 3218 m
5. Blackenstock 2922 m	11. Gross Spannort .. 3202 m	17. Klimeshorn 1910 m	23. Dammastock 3634 m
6. Brisen 2408 m	12. Klein Spannort .. 3149 m	18. Titlis 3243 m	24. Eckstock 3558 m
7. Kaiserstock 2518 m			25. Weiss Nollen 3433 m



Alpenansicht von Luzern (vom Pilatus) 2133 m.

1. Strahlgrat	13. Klein Melchtal	24. Wetterhorn 3703 m	36. Silberhorn 3705 m
2. Haupt 2314 m	14. Oberaarhorn 3642 m	25. Hinter Fiescherhorn . 4020 m	37. Grosshorn 3765 m
3. Ritzlihorn 3282 m	15. Hangendgletscher-	26. Gross Fiescherhorn 4049 m	38. Breithorn 3779 m
4. Golegghorn 3070 m	horn 3294 m	27. Mettenberg 3108 m	39. Simelihorn 2752 m
5. Bächlistock 3274 m	16. Hohjägiburg 2641 m	28. Aletschhorn 4182 m	40. Tschingelhorn 3579 m
6. Hühnertälihorn ... 3182 m	17. Dossenhorn 3140 m	29. Trugberg 3933 m	41. Tschingelspitz 3318 m
7. Hohenstollen 2484 m	18. Schynberg 2046 m	30. Schwarzhorn 2930 m	42. Gspaltenhorn 3442 m
8. Abgschütz 2244 m	19. Finsteraarhorn 4275 m	31. Mönch 4105 m	43. Blümlisalp 3671 m
9. Galmihorn 3524 m	20. Lauteraarhorn 4043 m	32. Eiger 3994 m	44. Doldenhorn 3650 m
10. Hühnerstock 3348 m	21. Rosenhorn 3691 m	33. Wildgerst 2892 m	45. Altels 3636 m
11. Hubelhorn 3256 m	22. Schreckhorn 4080 m	34. Jungfrau 4166 m	46. Rinderhorn 3457 m
12. Tellengrat 2718 m	23. Mittelhorn 3708 m	35. Schneehorn 3415 m	47. Brienzerrothorn .. 2353 m

Zeichnungen für den Pestalozzikalender von dem verstorbenen Relief-
ersteller S. Simon. Die Höhenangaben sind dem topographischen Atlas

(Siegfriedkarte) entnommen. Ausgangspunkt für die Höhenmessungen
war der Granitfels Pierre du Niton (Genfersee) = 376,86 m (alter Wert).