

Zeitschrift: Pestalozzi-Kalender
Herausgeber: Pro Juventute
Band: 35 (1942)
Heft: [1]: Schülerinnen

Rubrik: Alpenpanoramen

Nutzungsbedingungen

Die ETH-Bibliothek ist die Anbieterin der digitalisierten Zeitschriften auf E-Periodica. Sie besitzt keine Urheberrechte an den Zeitschriften und ist nicht verantwortlich für deren Inhalte. Die Rechte liegen in der Regel bei den Herausgebern beziehungsweise den externen Rechteinhabern. Das Veröffentlichen von Bildern in Print- und Online-Publikationen sowie auf Social Media-Kanälen oder Webseiten ist nur mit vorheriger Genehmigung der Rechteinhaber erlaubt. [Mehr erfahren](#)

Conditions d'utilisation

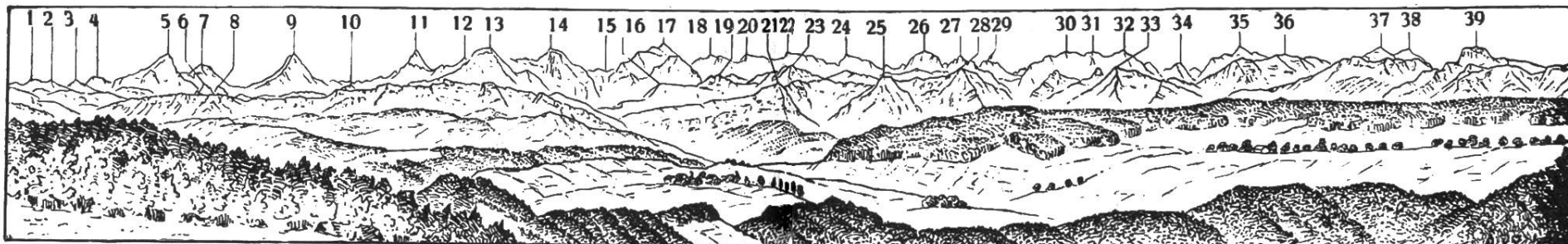
L'ETH Library est le fournisseur des revues numérisées. Elle ne détient aucun droit d'auteur sur les revues et n'est pas responsable de leur contenu. En règle générale, les droits sont détenus par les éditeurs ou les détenteurs de droits externes. La reproduction d'images dans des publications imprimées ou en ligne ainsi que sur des canaux de médias sociaux ou des sites web n'est autorisée qu'avec l'accord préalable des détenteurs des droits. [En savoir plus](#)

Terms of use

The ETH Library is the provider of the digitised journals. It does not own any copyrights to the journals and is not responsible for their content. The rights usually lie with the publishers or the external rights holders. Publishing images in print and online publications, as well as on social media channels or websites, is only permitted with the prior consent of the rights holders. [Find out more](#)

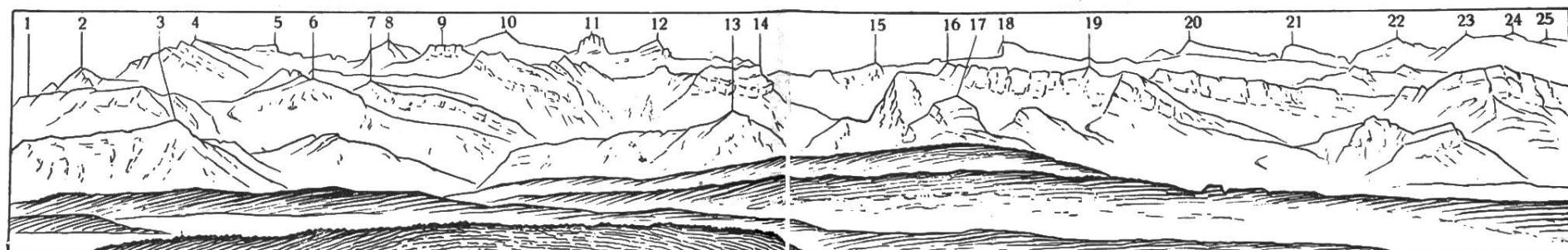
Download PDF: 17.01.2026

ETH-Bibliothek Zürich, E-Periodica, <https://www.e-periodica.ch>



Alpenansicht von Bern (vom Gurten 861 m).

1. Wildgerst 2892 m	11. Finsteraarhorn .. 4275 m	21. Morgenberghorn . 2252 m	31. Weisse Frau 3660 m
2. Gerstenhorn 2875 m	12. Fiescherhorn 4049 m	22. Mittaghorn 3895 m	32. Blümlisalphorn .. 3671 m
3. Schwarzhorn 2930 m	13. Eiger 3974 m	23. Schwalmeren 2785 m	33. Niesen 2366 m
4. Wellhorn 3196 m	14. Mönch 4105 m	24. Grosshorn 3765 m	34. Fründenhorn ... 3367 m
5. Wetterhorn 3703 m	15. Jungfrauoch ... 3474 m	25. Lattreienfirst ... 2412 m	35. Doldenhorn 3650 m
6. Faulhorn 2684 m	16. Sulegg 2412 m	26. Breithorn 3779 m	36. Triesthorn 2371 m
7. Berglistock 3657 m	17. Jungfrau 4166 m	27. Gspaltenhorn ... 3442 m	37. Balmhorn 3711 m
8. Rötihorn 2759 m	18. Gletscherhorn .. 3982 m	28. Dreispitz 2523 m	38. Altels 3636 m
9. Schreckhorn 4080 m	19. Schwarzbirg 2758 m	29. Tschingelhorn... 3579 m	39. Stockhorn 2192 m
10. Gemmenalphorn. 2082 m	20. Ebnefluh 3964 m	30. Morgenhorn 3629 m	



Ansicht der Unterwaldner Alpen (von der Frohbürg, 845 m, bei Olten aus, derselbe Ausblick wie vom Sälischlössli).

1. Schwalmis 2250 m	8. Engelberger Rotstock 2822 m	13. Stanserhorn 1901 m	19. Tomlishorn 2132 m
2. Gitschen 2540 m	9. Ruchstock 2815 m	14. Wallenstöcke ... 2575 m	20. Sustenhorn 3512 m
3. Buochserhorn 1810 m	10. Schlossberg 3136 m	15. Grassen 2946 m	21. Thierberg 3446 m
4. Uri-Rotstock 2932 m	11. Gross Spannort . 3202 m	16. Esel 2123 m	22. Gwächtenhorn .. 3218 m
5. Blackenstock 2922 m	12. Klein Spannort.. 3149 m	17. Klimsenhorn 1910 m	23. Dammastock 3634 m
6. Brisen 2408 m		18. Titlis 3243 m	24. Eckstock 3558 m
7. Kaiserstock 2518 m			25. Weiss Nollen 3433 m

Zeichnungen für den Pestalozzikalender von dem verstorbenen Relief-
ersteller S. Simon. Die Höhenangaben sind dem topographischen Atlas

(Siegfriedkarte) entnommen. Ausgangspunkt für die Höhenmessungen
war der Granitfels Pierre du Niton (Genfersee) = 376,86 m (alter Wert).