

Zeitschrift: Pestalozzi-Kalender
Herausgeber: Pro Juventute
Band: 32 (1939)
Heft: [1]: Schülerinnen

Endseiten

Nutzungsbedingungen

Die ETH-Bibliothek ist die Anbieterin der digitalisierten Zeitschriften auf E-Periodica. Sie besitzt keine Urheberrechte an den Zeitschriften und ist nicht verantwortlich für deren Inhalte. Die Rechte liegen in der Regel bei den Herausgebern beziehungsweise den externen Rechteinhabern. Das Veröffentlichen von Bildern in Print- und Online-Publikationen sowie auf Social Media-Kanälen oder Webseiten ist nur mit vorheriger Genehmigung der Rechteinhaber erlaubt. [Mehr erfahren](#)

Conditions d'utilisation

L'ETH Library est le fournisseur des revues numérisées. Elle ne détient aucun droit d'auteur sur les revues et n'est pas responsable de leur contenu. En règle générale, les droits sont détenus par les éditeurs ou les détenteurs de droits externes. La reproduction d'images dans des publications imprimées ou en ligne ainsi que sur des canaux de médias sociaux ou des sites web n'est autorisée qu'avec l'accord préalable des détenteurs des droits. [En savoir plus](#)

Terms of use

The ETH Library is the provider of the digitised journals. It does not own any copyrights to the journals and is not responsible for their content. The rights usually lie with the publishers or the external rights holders. Publishing images in print and online publications, as well as on social media channels or websites, is only permitted with the prior consent of the rights holders. [Find out more](#)

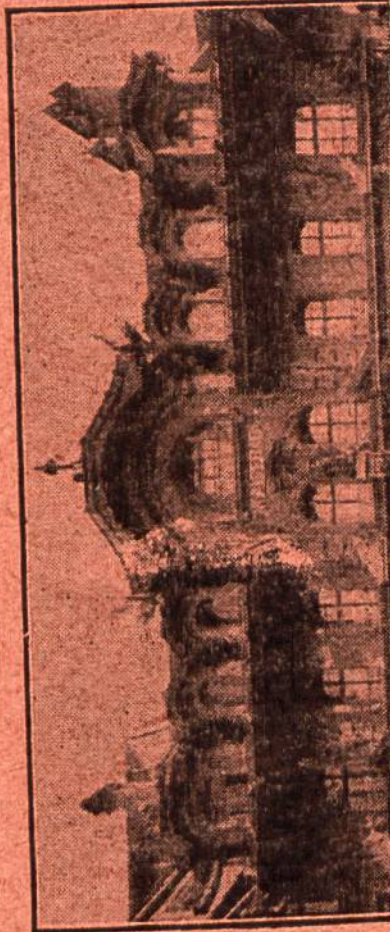
Download PDF: 16.01.2026

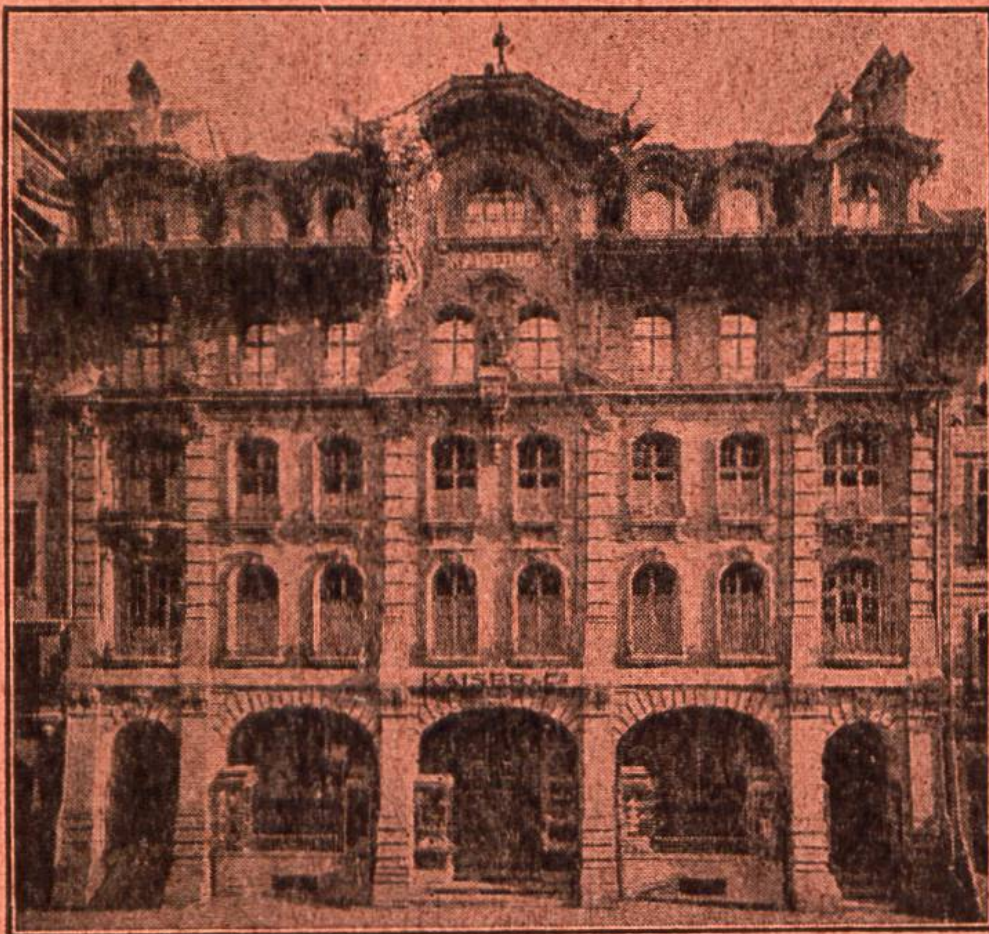
ETH-Bibliothek Zürich, E-Periodica, <https://www.e-periodica.ch>



POSTKARTE

10 Cts.
Briefmarke
hier aufkleben





TEILANSICHT DER GESCHÄFTSHÄUSER
KAISER & Co. A.-G. - BERN
Lehrmittelanstalt und Vereinigte Spezialgeschäfte
VERKAUFSRÄUME: MARKTGASSE 37—43
AMTHAUSGASSE 22-26 - TELEPHON Nr. 22.222

POSTKARTE

10 Cts.
Briefmarke
hier aufkleben

KAISER & Co A.-G.
ABTEILUNG PESTALLOZZIVERLAG

BERN

WETTBEWERBKARTE DES PESTALLOZZIKALENDERS 1939

Wettbewerb «für findige Leute» Scharfes Beobachten und Rätsellösen

1. Aufgabe: SCHARFES BEOBACHTEN:



Im Kalender



Im Kalender



Im Schatzkästlein

Seite

Seite

Seite

2. Aufgabe: RÄTSEL:

Diese Karte berechtigt zur Teilnahme am Wettbewerb. Die Lösungen müssen bis spätestens am **31. Mai 1939** im Besitze der Herausgeber des Kalenders (Kaiser & Co. A.-G. in Bern) sein. **Das Los bestimmt die Preisgewinner unter den richtigen Antworten. : : : : :**

3. Aufgabe: RÄTSEL:

1	K								
		A							
3	B		I						
		E		S					
			R		E				
				N		R	2		
							4		

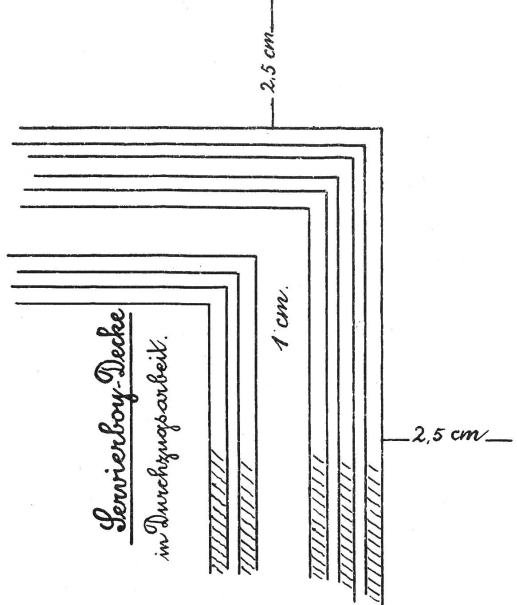
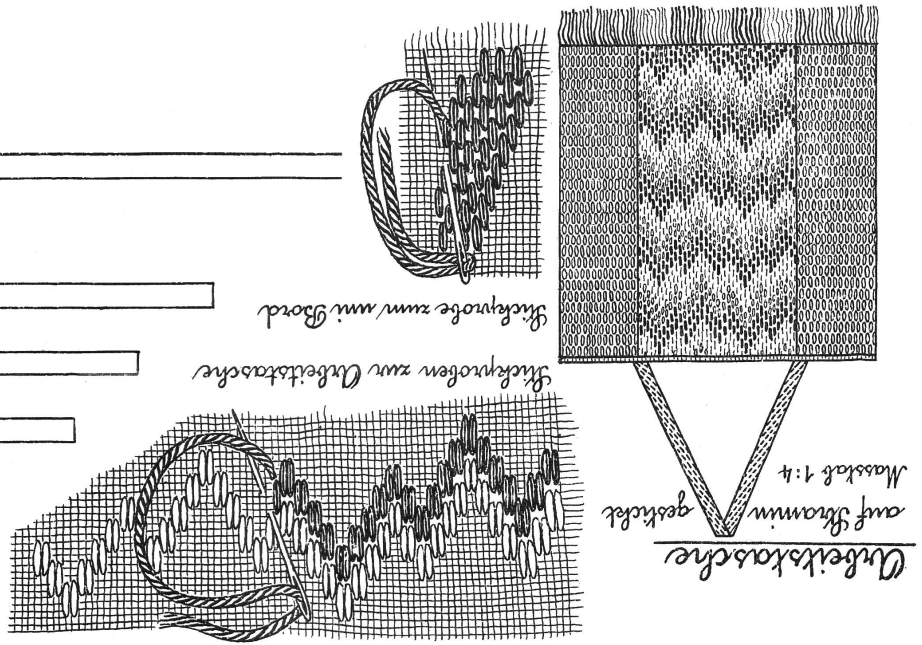
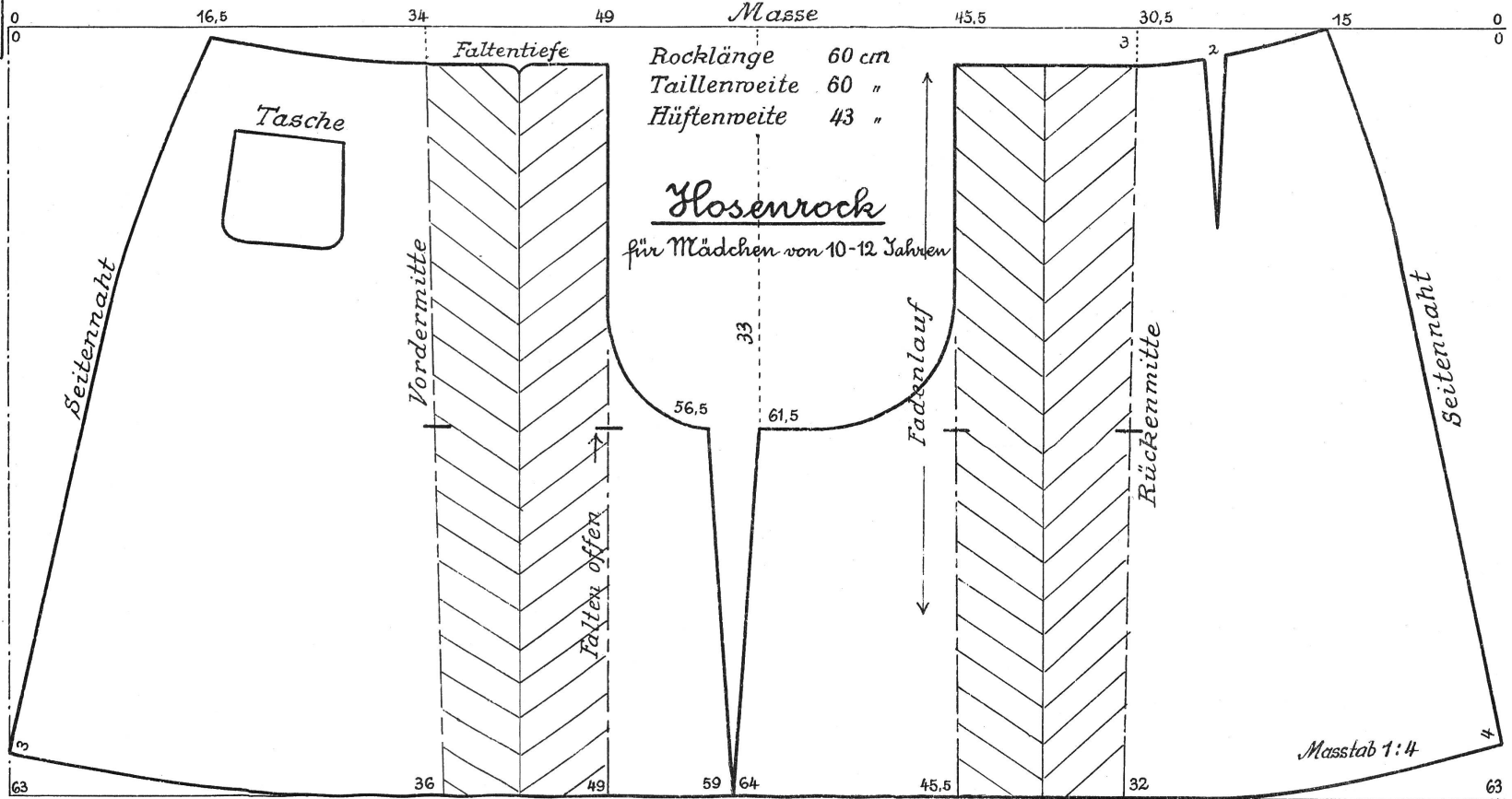
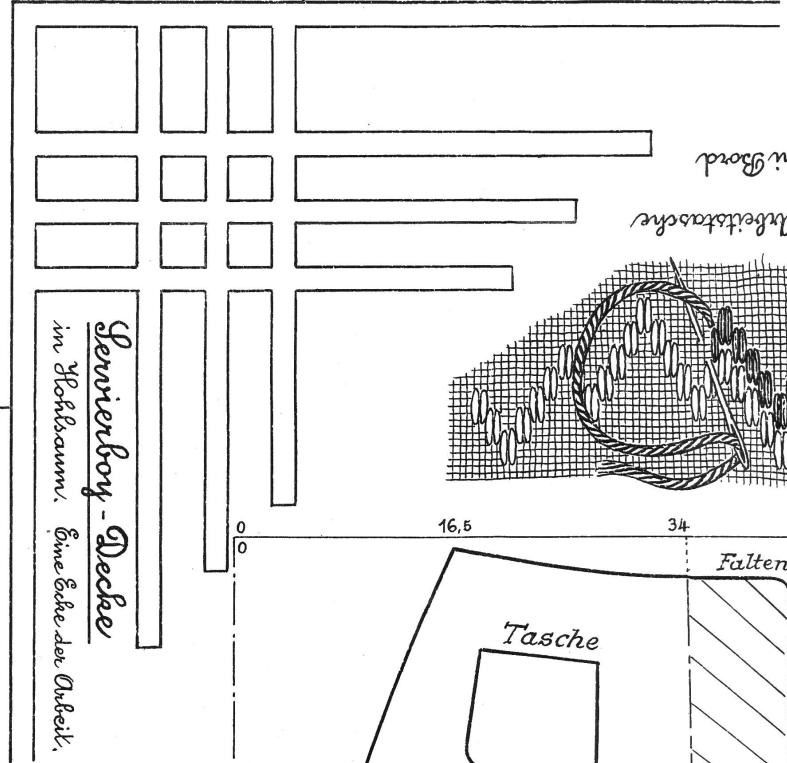
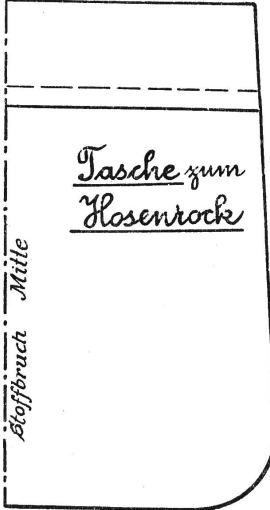
Name des Teilnehmers am Wettbewerb:

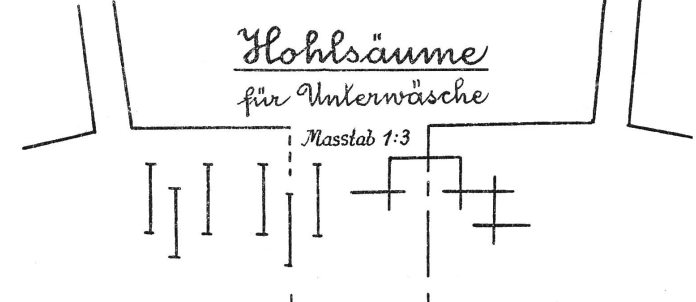
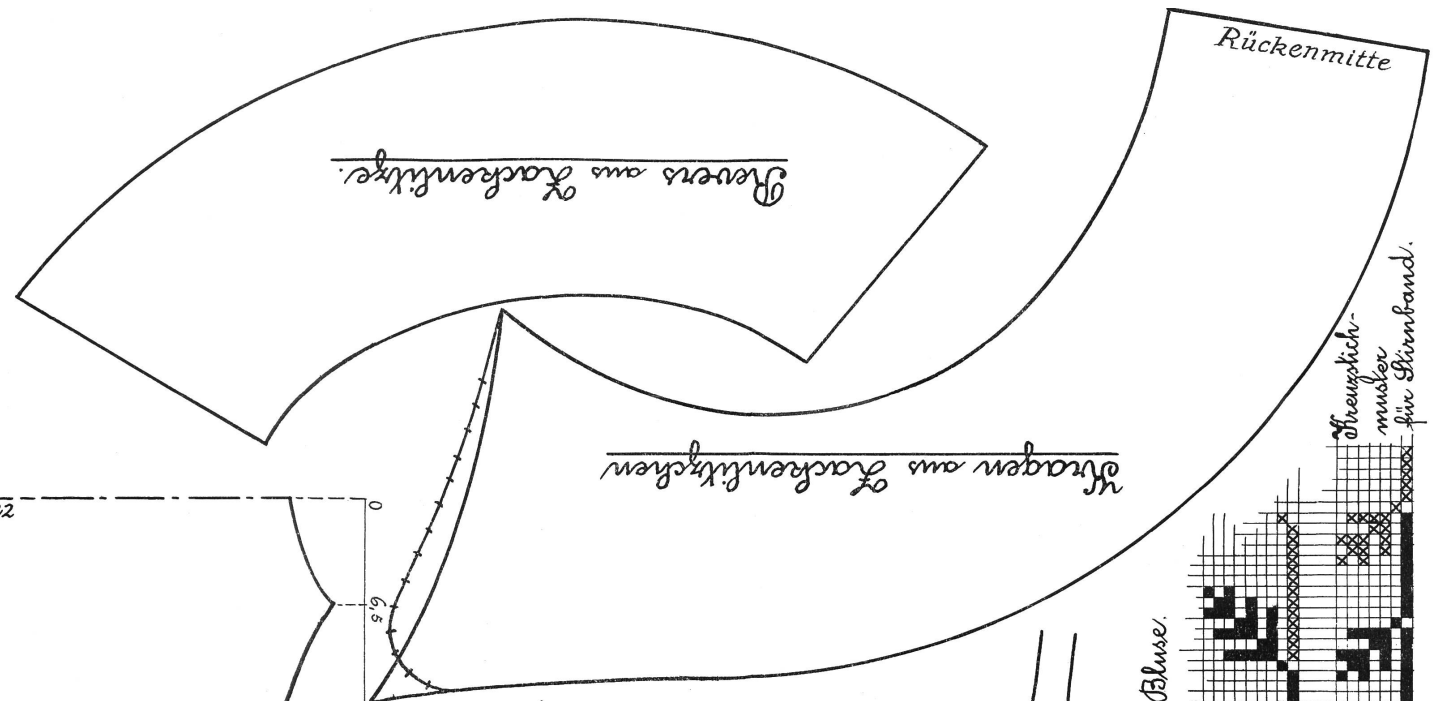
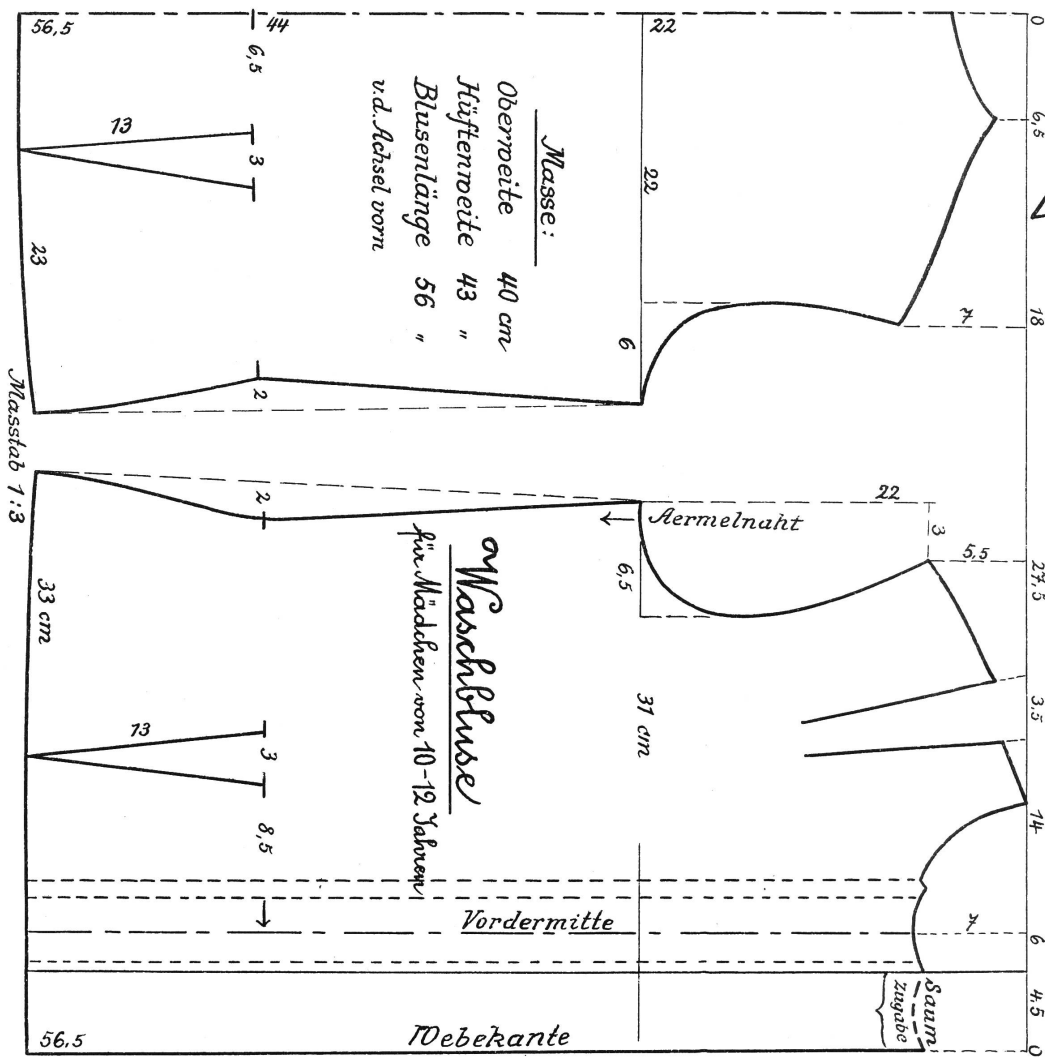
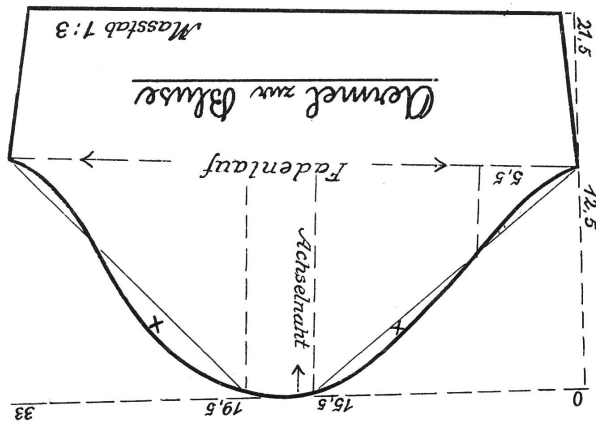
Alter:

Wohnt bei (Vater etc. Name, Beruf):

Straße:

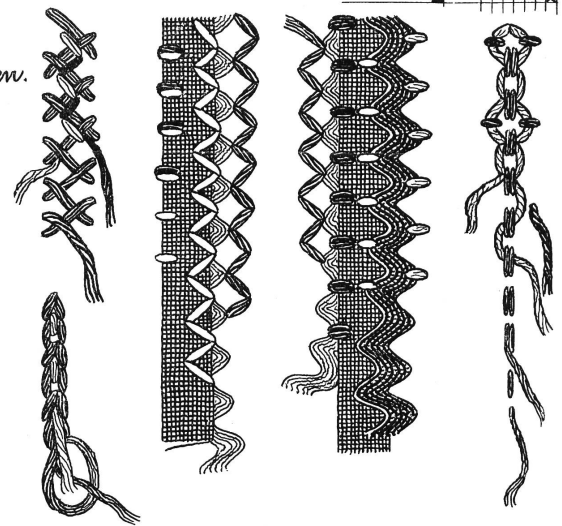
Wohnort:
(Kanton)





Arbeitskassche mit aufgestickten Zackenlitzen u. Tressen.

Grösse der Tasche 24 x 32 cm. Material: braune uni Leinwand 30 cm bei 80 cm Stoffbreite, ebensoviel Futterstoff (Leinen oder Rohseide), dazu kommen noch Zackenlitzen, glatte, farbige Tressen und Similigrarn. Die Tressen und der eine Zickzackstich sind in kupferrot gehalten, die eine Zackenlitze hell-beige, die andere dunkelbraun, wie auch die Zierstiche in diesen beiden Farben abwechseln. Da diese Tasche nur eine geradlinige Zeichnung aufweist, ist kein Vorzeichnen notwendig. Die verschiedenen Streifenmuster und Sticharten befinden sich nebenan. Die Streifen können auch beliebig verteilt werden. Oberstoff und Futterteil sind auf die fertige Taschen-grösse zu steppen, auf beiden Seiten und unten. Der Henkel, ebenfalls aus beiden Stoffarten geschnitten, ist 32 cm lang und 4 1/2 cm breit, er wird an den Längsseiten zusammengestept und dann umgedreht. Der fertige Henkel wird der Länge nach auf die Hälfte zusammengelegt; beide Enden werden zusammen mitten am obern Rand der einen Taschenseite zwischen Futter und Oberstoff festgenäht. Auf der andern Taschenseite, ebenfalls in der Mitte der Kante, wird ein Holz- oder Zelluloidring zum Durchziehen des Henkels angenäht. Die Tasche wird auf gleiche Weise abgefüttert, wie im Mädchenkalender Seite 313 angegeben.



Kreuzstichmuster für Bluse.

Kreuzstichmuster für Stirnband.