

**Zeitschrift:** Pestalozzi-Kalender  
**Herausgeber:** Pro Juventute  
**Band:** 25 (1932)  
**Heft:** [1]: Schülerinnen

## **Endseiten**

### **Nutzungsbedingungen**

Die ETH-Bibliothek ist die Anbieterin der digitalisierten Zeitschriften auf E-Periodica. Sie besitzt keine Urheberrechte an den Zeitschriften und ist nicht verantwortlich für deren Inhalte. Die Rechte liegen in der Regel bei den Herausgebern beziehungsweise den externen Rechteinhabern. Das Veröffentlichen von Bildern in Print- und Online-Publikationen sowie auf Social Media-Kanälen oder Webseiten ist nur mit vorheriger Genehmigung der Rechteinhaber erlaubt. [Mehr erfahren](#)

### **Conditions d'utilisation**

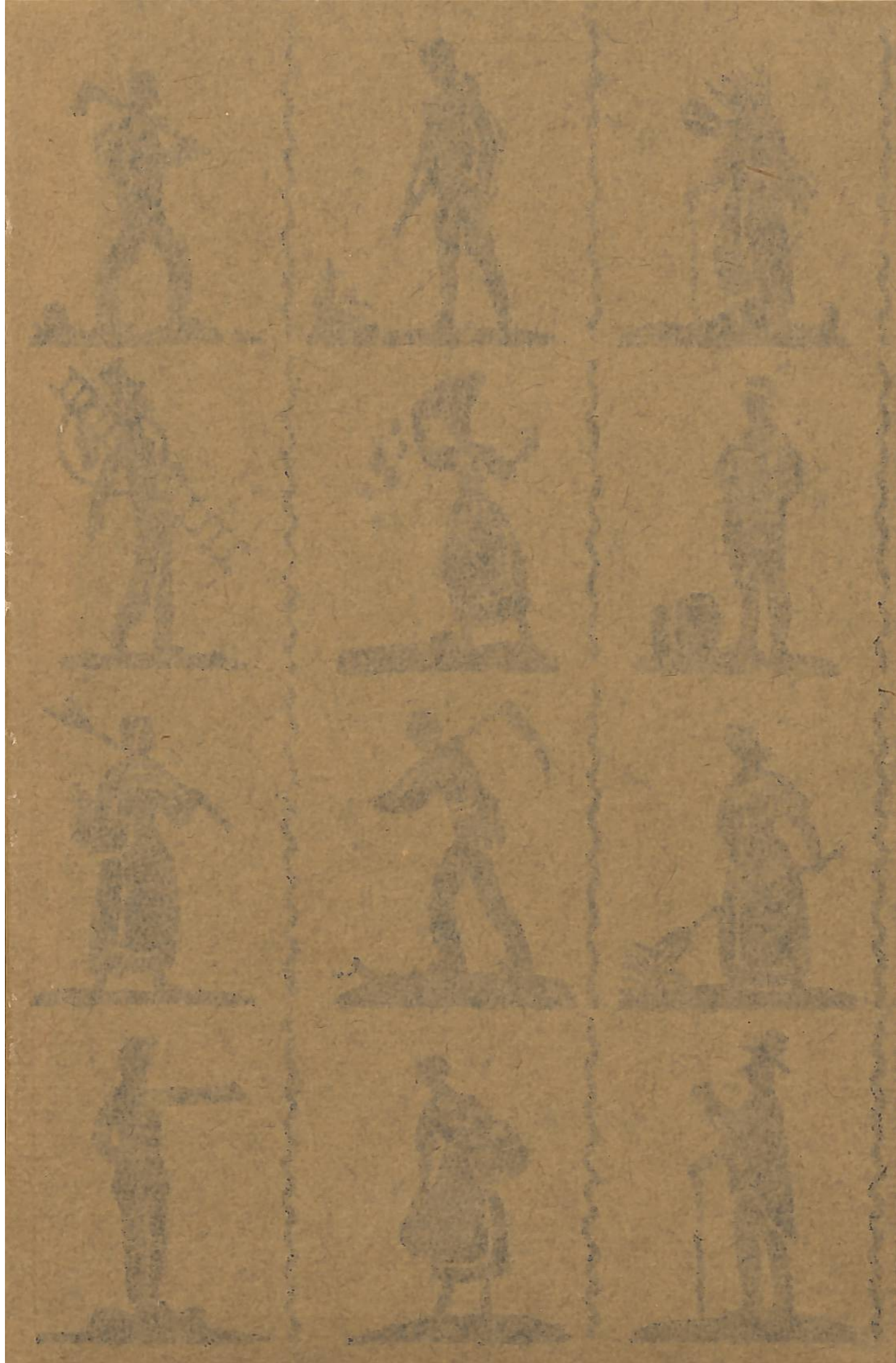
L'ETH Library est le fournisseur des revues numérisées. Elle ne détient aucun droit d'auteur sur les revues et n'est pas responsable de leur contenu. En règle générale, les droits sont détenus par les éditeurs ou les détenteurs de droits externes. La reproduction d'images dans des publications imprimées ou en ligne ainsi que sur des canaux de médias sociaux ou des sites web n'est autorisée qu'avec l'accord préalable des détenteurs des droits. [En savoir plus](#)

### **Terms of use**

The ETH Library is the provider of the digitised journals. It does not own any copyrights to the journals and is not responsible for their content. The rights usually lie with the publishers or the external rights holders. Publishing images in print and online publications, as well as on social media channels or websites, is only permitted with the prior consent of the rights holders. [Find out more](#)

**Download PDF:** 15.01.2026

**ETH-Bibliothek Zürich, E-Periodica, <https://www.e-periodica.ch>**

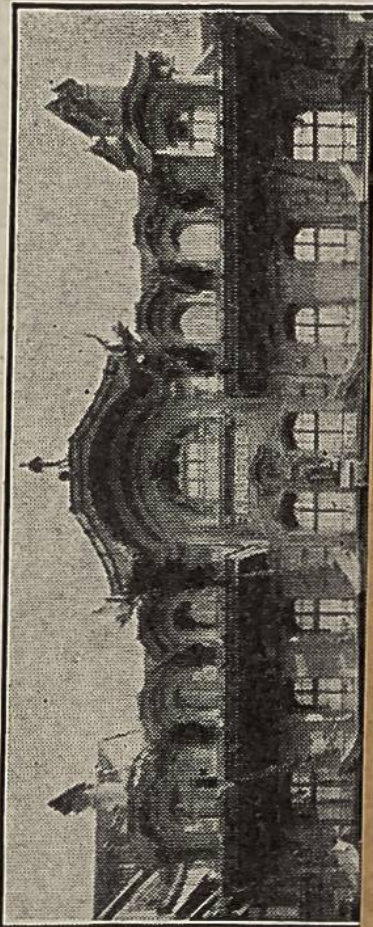








POSTKARTE



10 Cts.  
Briefmarke  
hier aufkleben





POSTKARTE

10 Cts.  
Briefmarke  
hier aufkleben

An

KAISER & CO A.-G.

ABTEILUNG PESTALOZZIVERLAG

TEILANSICHT DER GESCHÄFTSHÄUSER  
KAISER & CO. A.-G., BERN  
Lehrmittelanstalt und Vereinigte Spezialgeschäfte  
VERKAUFSRÄUME: MARKTGASSE 37—43  
AMTHAUSGASSE 22—26. LAGERHÄUSER:  
MURTENSTRASSE 76, FABRIKSTRASSE 1

BERN

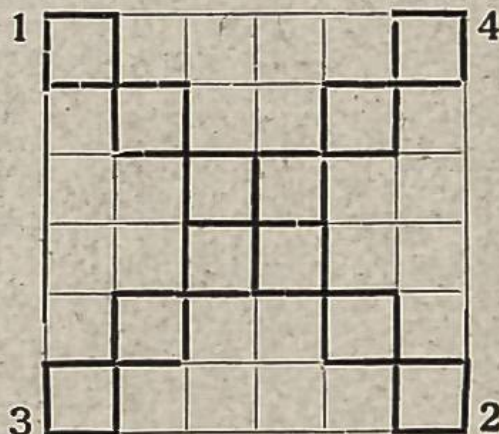


# Wettbewerbskarte des Pestalozzikalenders

Diese Karte berechtigt zur Teilnahme am Wettbewerb. Die Kontrollmarke braucht nicht aufgeklebt zu werden; die Karte genügt als Ausweis. Die Lösungen müssen bis spätestens am **31. Mai 1932** im Besitze der Herausgeber des Kalenders (Kaiser & Co. A.-G. in Bern) sein. **Richtige Antworten berechtigen noch nicht zu einem Preis, das Los bestimmt die Preisgewinner.** : : : : : : : : : :

**JAHRGANG 1932**

### DRITTE AUFGABE, RÄTSEL:



## ZWEITE AUFGABE, RÄTSEL:



## UNSERESCHATTENBILDER

(Nur Familienname schreiben)



1. ....

2. ....



1?

2?

**NAME DES TEILNEHMERS AM WETTBEWERB:**

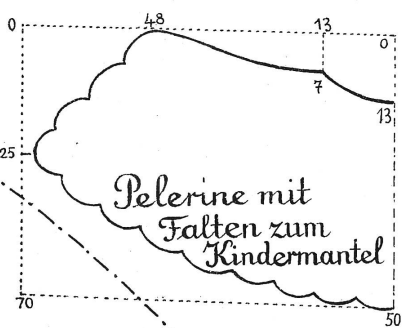
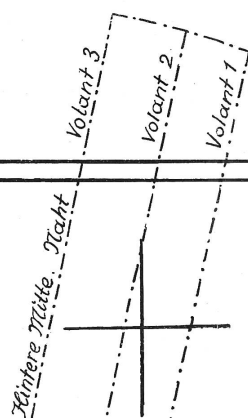
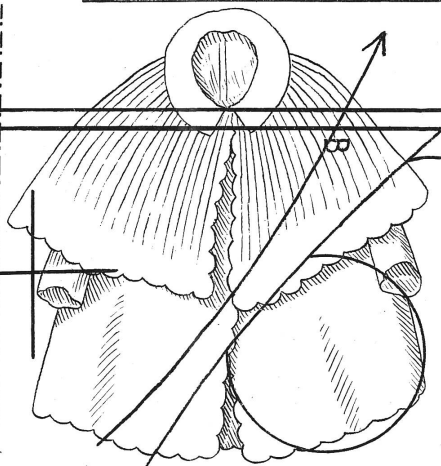
**ALTER:**

**WOHNT BEI (VATER etc. Name, Beruf):**

**STRASSE:** .....

**WOHNORT:** \_\_\_\_\_  
(KANTON)

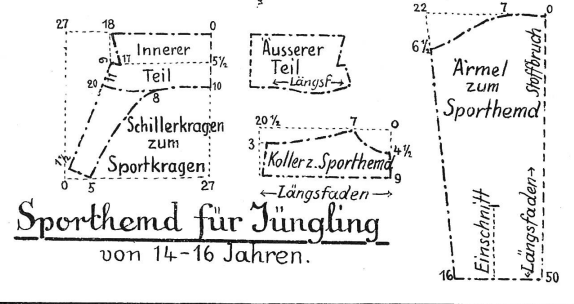
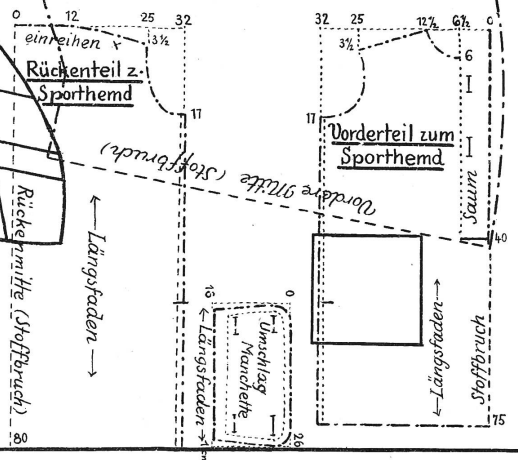
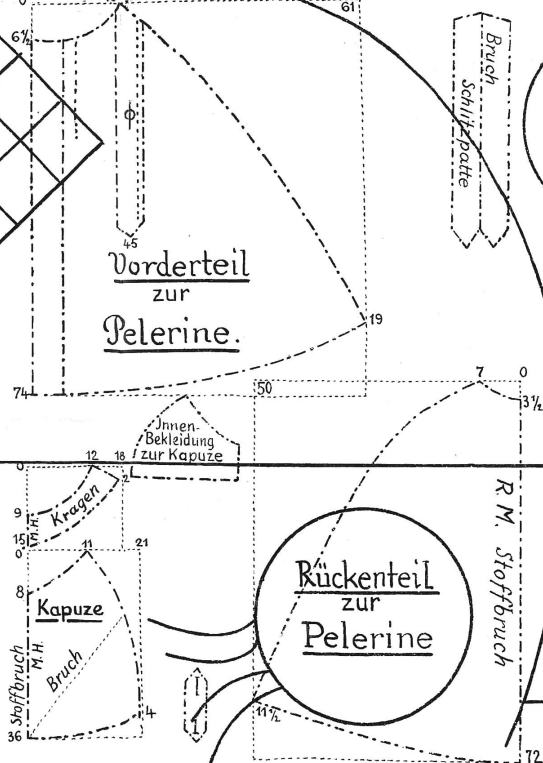
# Kinder-Mäntelchen



Puppenkleid  
Rückenteil

Puppenkleid  
Vorderteil

## Pelerine für Kinder b. zu 5 Jahren





Mantel für Kinder bis zu 2 Jahren

