

Zeitschrift: Pestalozzi-Kalender
Herausgeber: Pro Juventute
Band: 21 (1928)
Heft: [2]: Schüler

Rubrik: Baumfällmaschinen

Nutzungsbedingungen

Die ETH-Bibliothek ist die Anbieterin der digitalisierten Zeitschriften auf E-Periodica. Sie besitzt keine Urheberrechte an den Zeitschriften und ist nicht verantwortlich für deren Inhalte. Die Rechte liegen in der Regel bei den Herausgebern beziehungsweise den externen Rechteinhabern. Das Veröffentlichen von Bildern in Print- und Online-Publikationen sowie auf Social Media-Kanälen oder Webseiten ist nur mit vorheriger Genehmigung der Rechteinhaber erlaubt. [Mehr erfahren](#)

Conditions d'utilisation

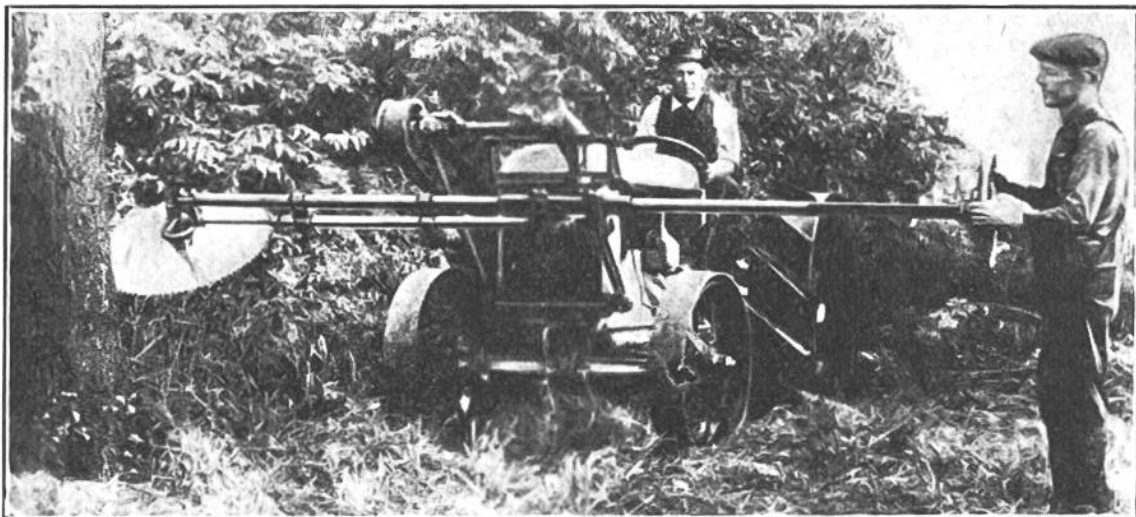
L'ETH Library est le fournisseur des revues numérisées. Elle ne détient aucun droit d'auteur sur les revues et n'est pas responsable de leur contenu. En règle générale, les droits sont détenus par les éditeurs ou les détenteurs de droits externes. La reproduction d'images dans des publications imprimées ou en ligne ainsi que sur des canaux de médias sociaux ou des sites web n'est autorisée qu'avec l'accord préalable des détenteurs des droits. [En savoir plus](#)

Terms of use

The ETH Library is the provider of the digitised journals. It does not own any copyrights to the journals and is not responsible for their content. The rights usually lie with the publishers or the external rights holders. Publishing images in print and online publications, as well as on social media channels or websites, is only permitted with the prior consent of the rights holders. [Find out more](#)

Download PDF: 10.01.2026

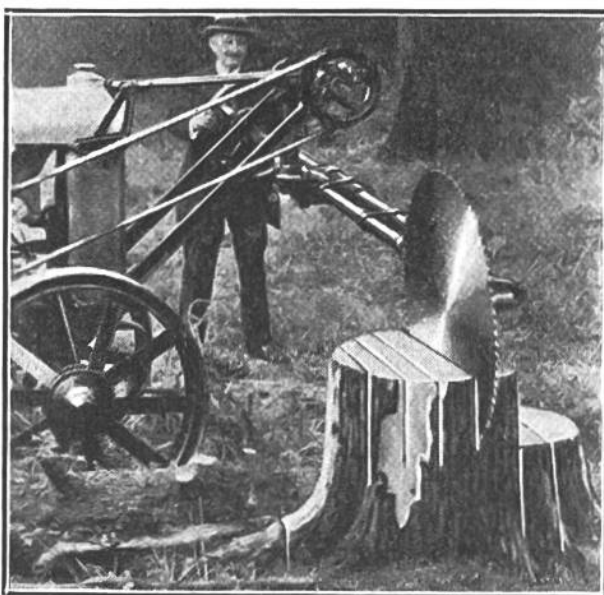
ETH-Bibliothek Zürich, E-Periodica, <https://www.e-periodica.ch>



Die Motorkraft des Fuhrwerkes wird auf die Säge übertragen und durch ein Handrad gesteuert.

Baumfällmaschinen.

Bei uns werden die Bäume meistens mit Säge und Art umgehauen. Die Amerikaner, die zuerst praktische Maschinen für die Landwirtschaft bauten, haben nun auch eine fahrbare, sehr leistungsfähige Baumfällmaschine erstellt. Diese Maschine arbeitet 42mal schneller als die Handsäge. Stärkste Baumriesen können in kürzester Zeit zu Fall gebracht werden. Die freisförmige Säge läßt sich zum Wagrecht- oder Senkrecht-Schneiden einstellen, und so kann man damit den ge-



Da die Baumsäge sich wagrecht und senkrecht einstellen läßt, kann der Stamm in kleine Teile zerlegt werden.

fällten Stamm auch in kleine Stücke zerlegen. Das Baumfällen ist eine gefährvolle Arbeit. Es braucht viel Erfahrung und Vorsicht, um die gewünschte Fallrichtung zu erreichen.

Wald- und Wassernot.

Die Gefahr, daß unsere Waldbestände infolge der modernen Baumfällmaschine unvernünftig gelichtet würden, ist glücklicherweise nicht zu befürchten. Die Bundes-Regierung