

Zeitschrift: Pestalozzi-Kalender
Herausgeber: Pro Juventute
Band: 20 (1927)
Heft: [2]: Schüler

Rubrik: Kunstgeschichte

Nutzungsbedingungen

Die ETH-Bibliothek ist die Anbieterin der digitalisierten Zeitschriften auf E-Periodica. Sie besitzt keine Urheberrechte an den Zeitschriften und ist nicht verantwortlich für deren Inhalte. Die Rechte liegen in der Regel bei den Herausgebern beziehungsweise den externen Rechteinhabern. Das Veröffentlichen von Bildern in Print- und Online-Publikationen sowie auf Social Media-Kanälen oder Webseiten ist nur mit vorheriger Genehmigung der Rechteinhaber erlaubt. [Mehr erfahren](#)

Conditions d'utilisation

L'ETH Library est le fournisseur des revues numérisées. Elle ne détient aucun droit d'auteur sur les revues et n'est pas responsable de leur contenu. En règle générale, les droits sont détenus par les éditeurs ou les détenteurs de droits externes. La reproduction d'images dans des publications imprimées ou en ligne ainsi que sur des canaux de médias sociaux ou des sites web n'est autorisée qu'avec l'accord préalable des détenteurs des droits. [En savoir plus](#)

Terms of use

The ETH Library is the provider of the digitised journals. It does not own any copyrights to the journals and is not responsible for their content. The rights usually lie with the publishers or the external rights holders. Publishing images in print and online publications, as well as on social media channels or websites, is only permitted with the prior consent of the rights holders. [Find out more](#)

Download PDF: 11.12.2025

ETH-Bibliothek Zürich, E-Periodica, <https://www.e-periodica.ch>



Aus dem Schatze der Kunst.

Kleine Kunstgeschichte.

Die Kunst ist der Ausfluß des Edelsten und Besten aus
unserem Innern. (Jean Paul)

Nur fortwährende Selbstkritik führt zur Vollkommenheit in
der Kunst. (Bödlin)

Die Kunst gehört keinem Lande an, sie stammt vom Himmel.
(Michelangelo)

Zeitalter der Kunst.

Vorchristliche Kunst.

Ägypten: ungefähr vom Jahr 3000 v. Chr. an.

Babylonien und Assyrien: ungefähr vom Jahr 3000
v. Chr. an.

Persien: von 550 v. Chr. an.

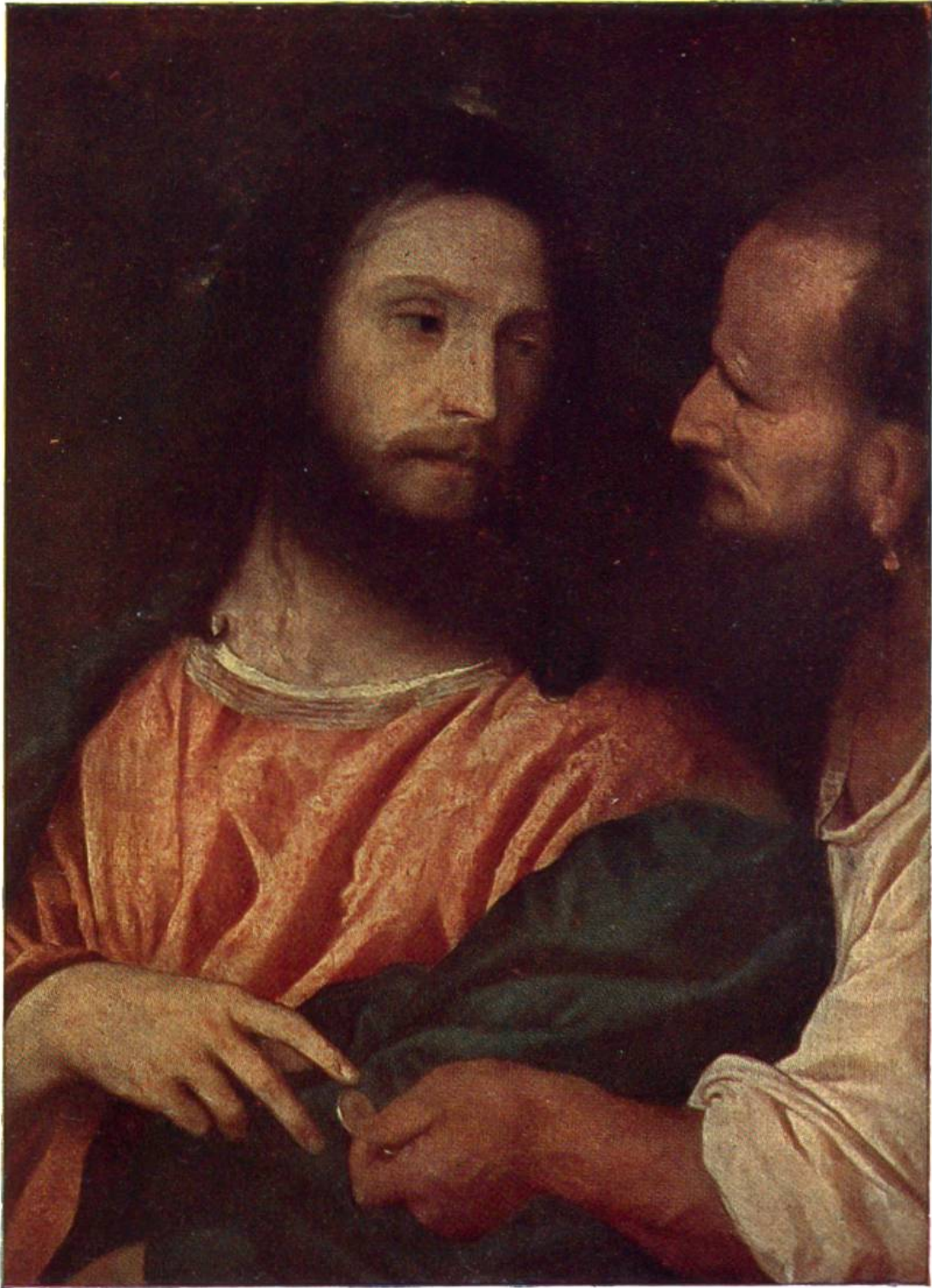
Indien: älteste Denkmäler ca. 250 v. Chr.

Griechenland: älteste Denkmäler im 2. vorchristlichen
Jahrtausend. Von ca. 1100 v. Chr. an (Dorische
Wanderung) beginnt die sog. historische Kunst.

Rom: ungefähr 150 v. Chr. bis zur Völkerwanderung
375 n. Chr.

Christliche Kunst.

Altchristliche Kunst bis ungefähr 1000 n. Chr. By-
zantinische Kunst bis ungefähr 1453. Romanische
Kunst ca. 1000–1200. Gotische Kunst ca. 1200 bis



DER ZINSGROSCHEN, von Tiziano Vecellio
Venedig 1477–1576. Dresdener Gemäldegalerie



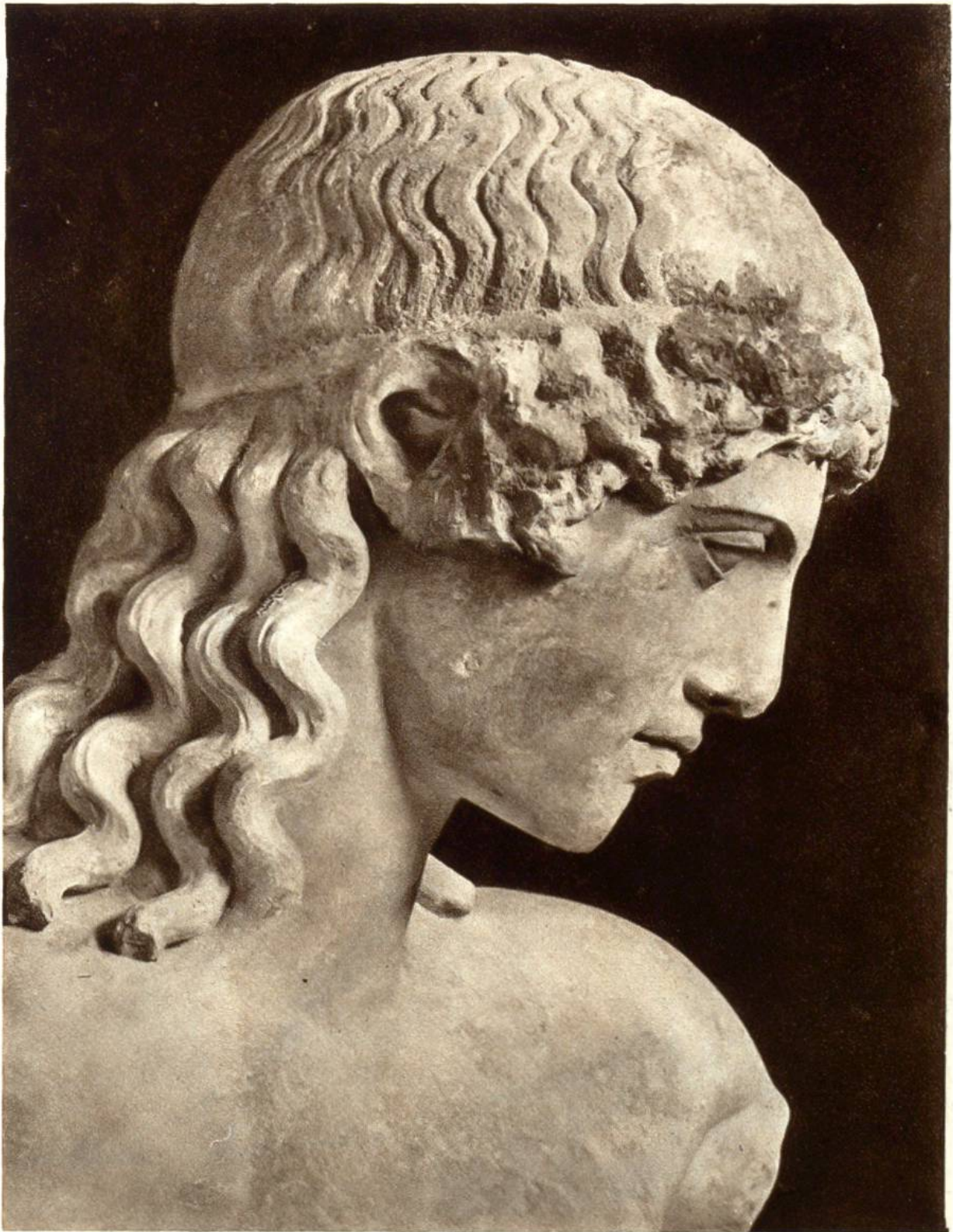
ALTE FRAU AM FENSTER
von Gerard Dou, Leiden 1613–1675. Hofmuseum Wien



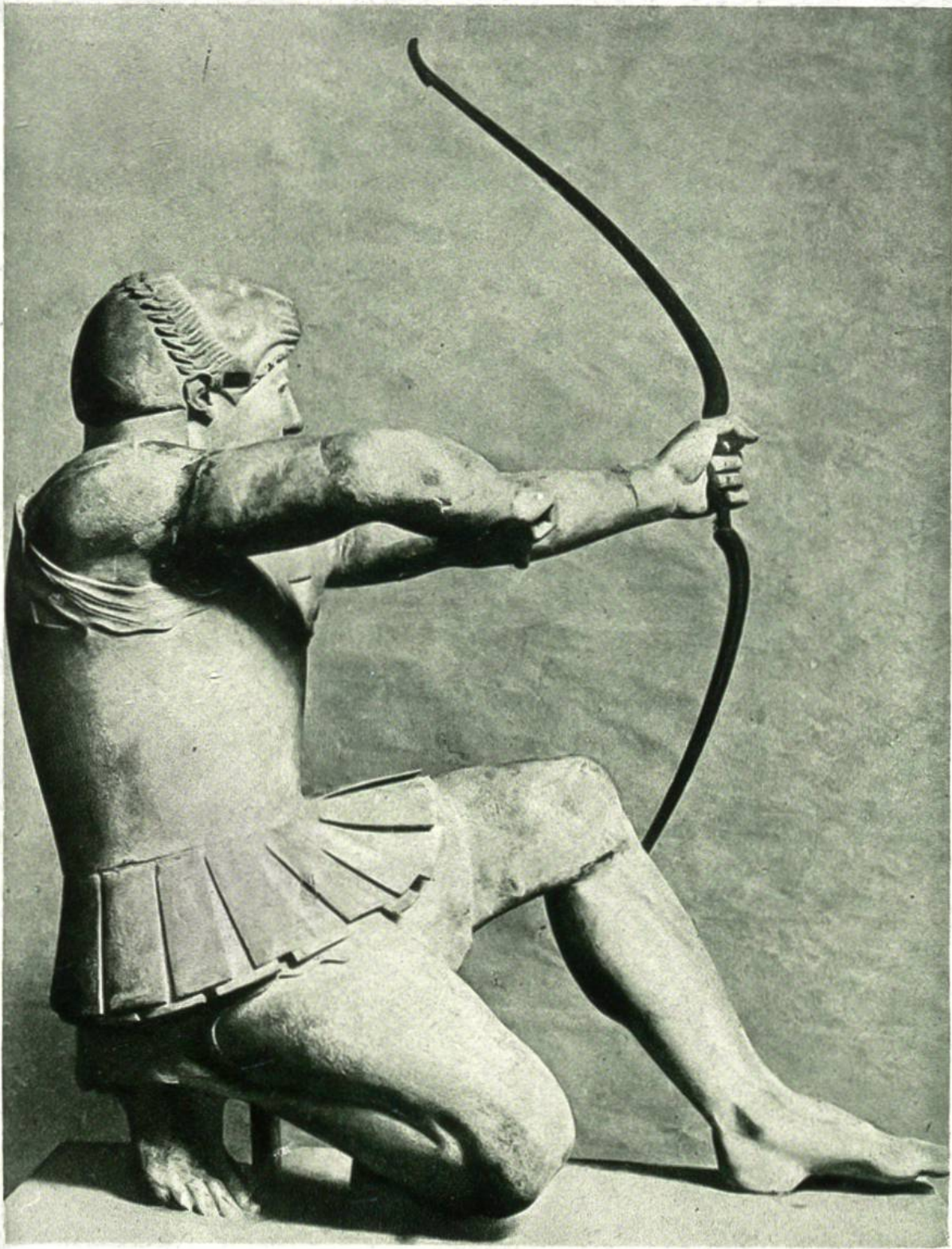
REITERBILDNIS, von Anton van Dijck
Antwerpen 1599 — 1641. Museum Antwerpen



ABSCHIED IM MORGENGRAUEN
von Moritz von Schwind, München 1804 — 1871
Schack-Galerie München



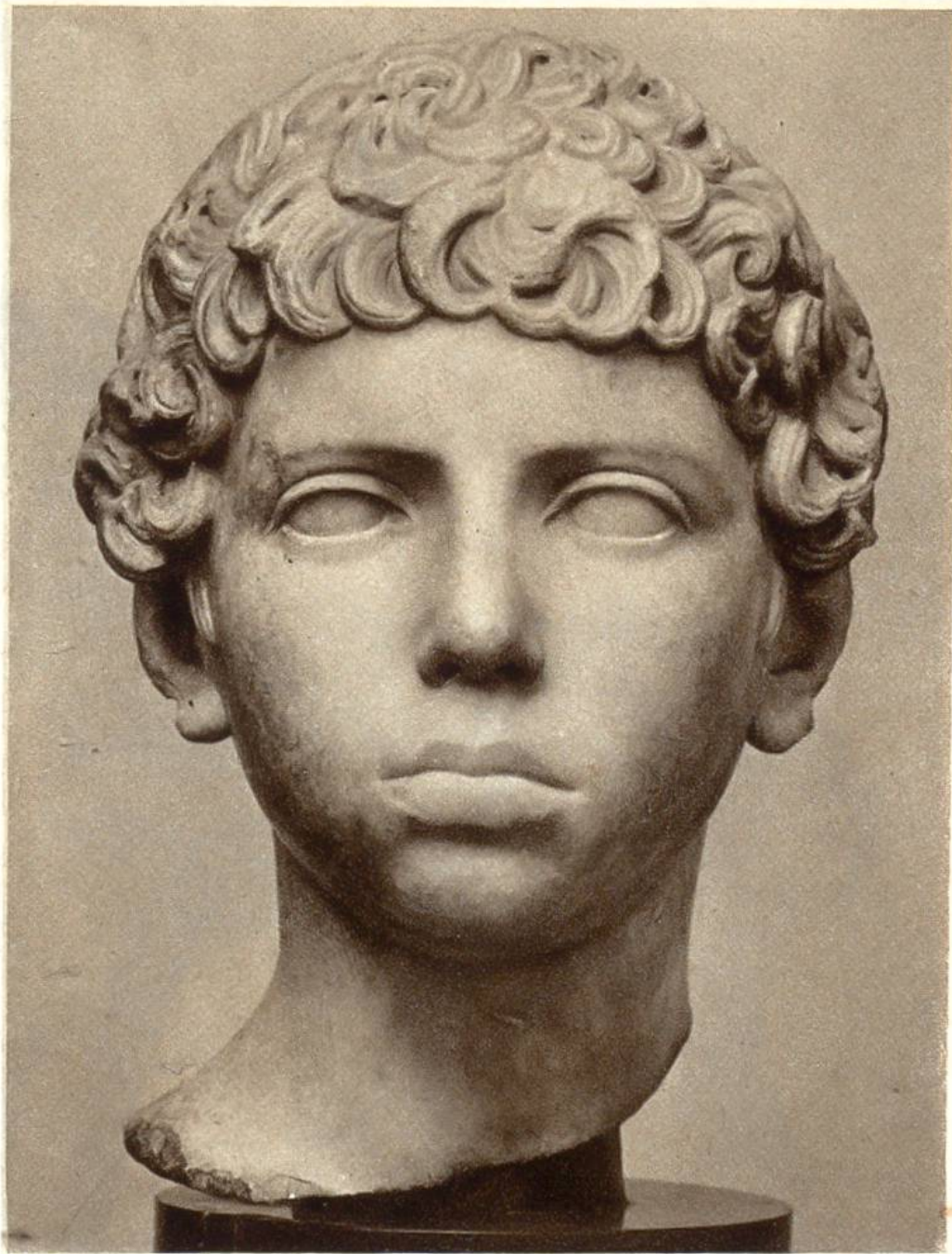
Kopf des Apollon, Teilstück der Marmorstatue aus dem Tiber bei Rom. 5tes Jahrhundert vor Christus. Nationalmuseum, Rom.



Herakles als Bogenschütze, aus dem Ostgiebel
des Aphaia-tempels auf Aegina. Marmorfigur aus dem
5ten Jahrhundert vor Christus. Glyptothek, München.



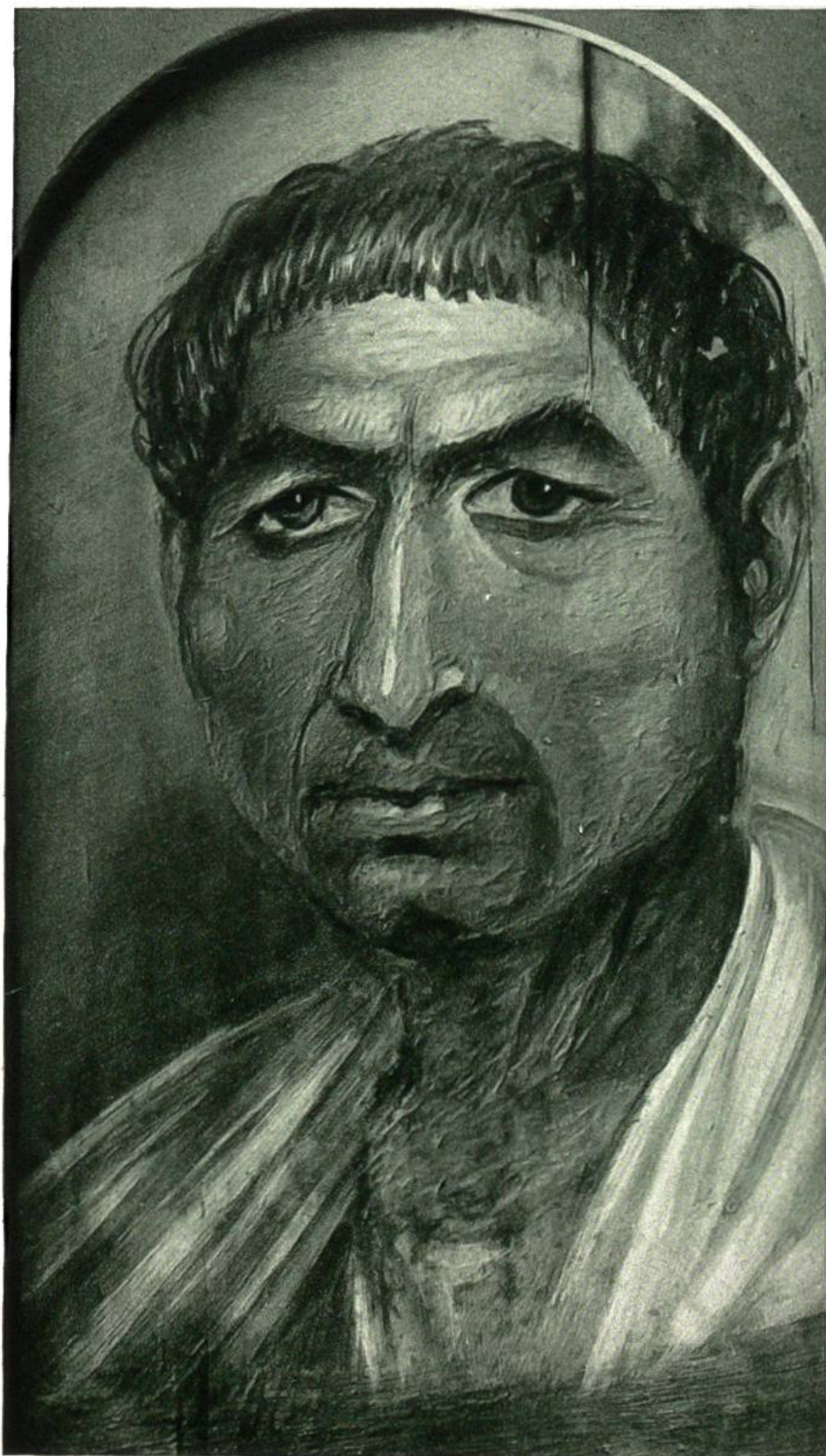
Hirsch aus Basaltstein, gefunden 1822 auf dem Gebiet der einstigen Gärten Julius Cäsars in Rom. Circa 100 vor Christus. Lateran-Museum, Rom.



Knabenkopf. Römische Marmorbüste aus dem 2ten
Jahrhundert n. d. Christus. Staatliche Museen, Berlin.

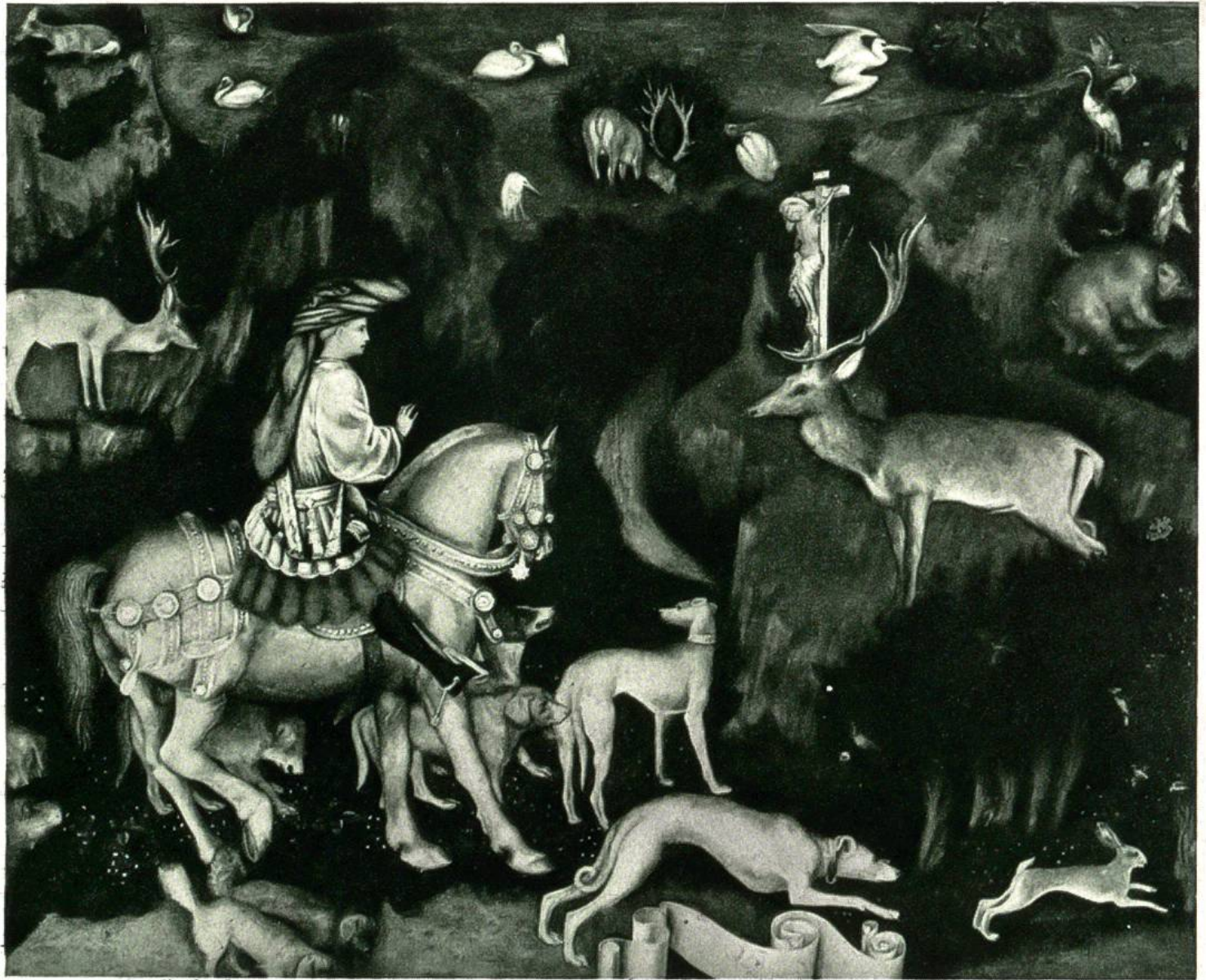


Malatesta, Edler von Rimini. Hochrelief in Marmor, ausgeführt 1484. Norditalienische Schule.



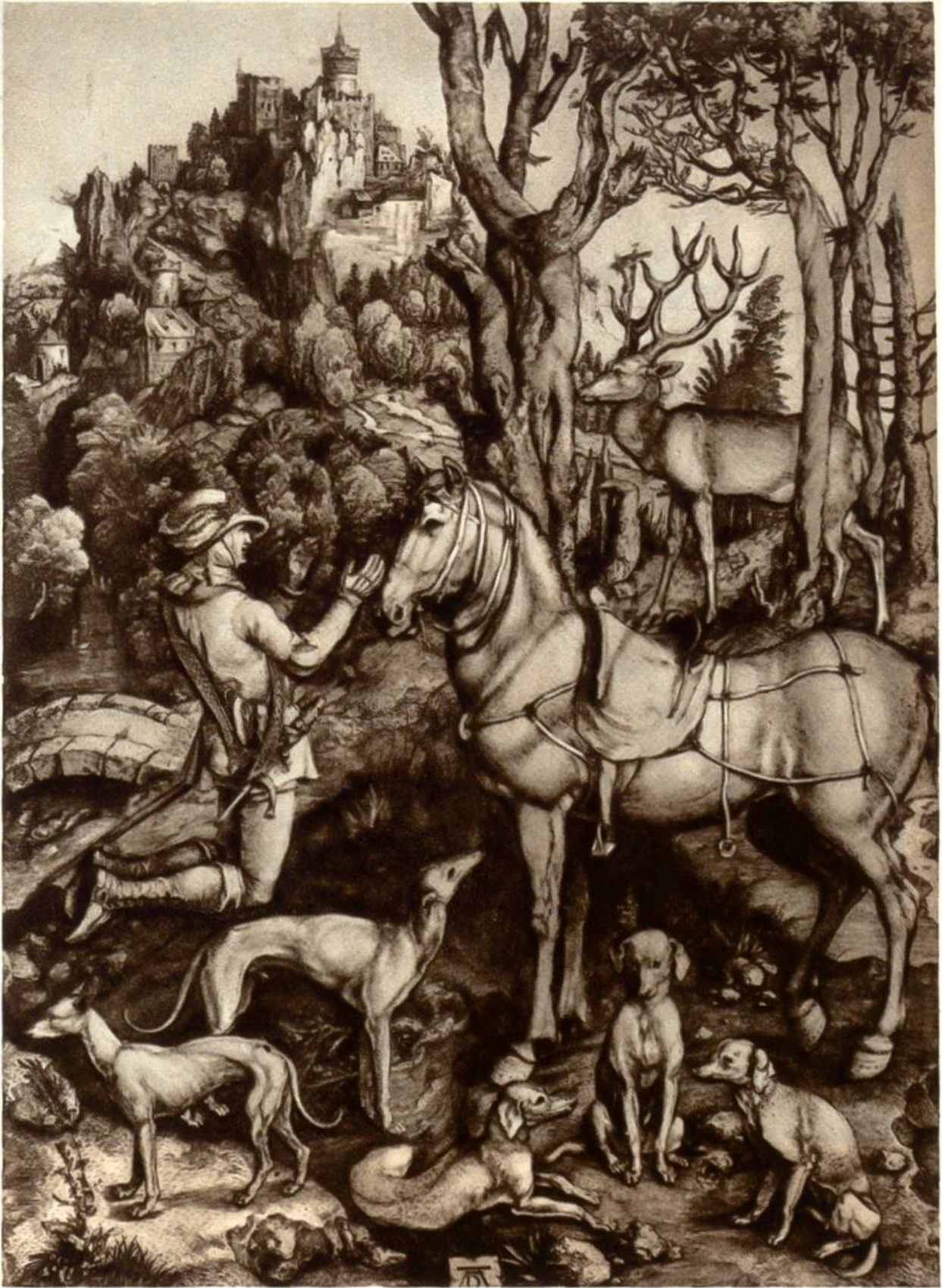
Griechisch-römisches Bildnis aus dem ersten
Jahrhundert nach Christus. Nationalgalerie, London.

Widmung des heiligen
Eustachius,
von Antonio Pisano
(Pisanello), Verona,
um 1380–1451. Na-
tionalgalerie, London.

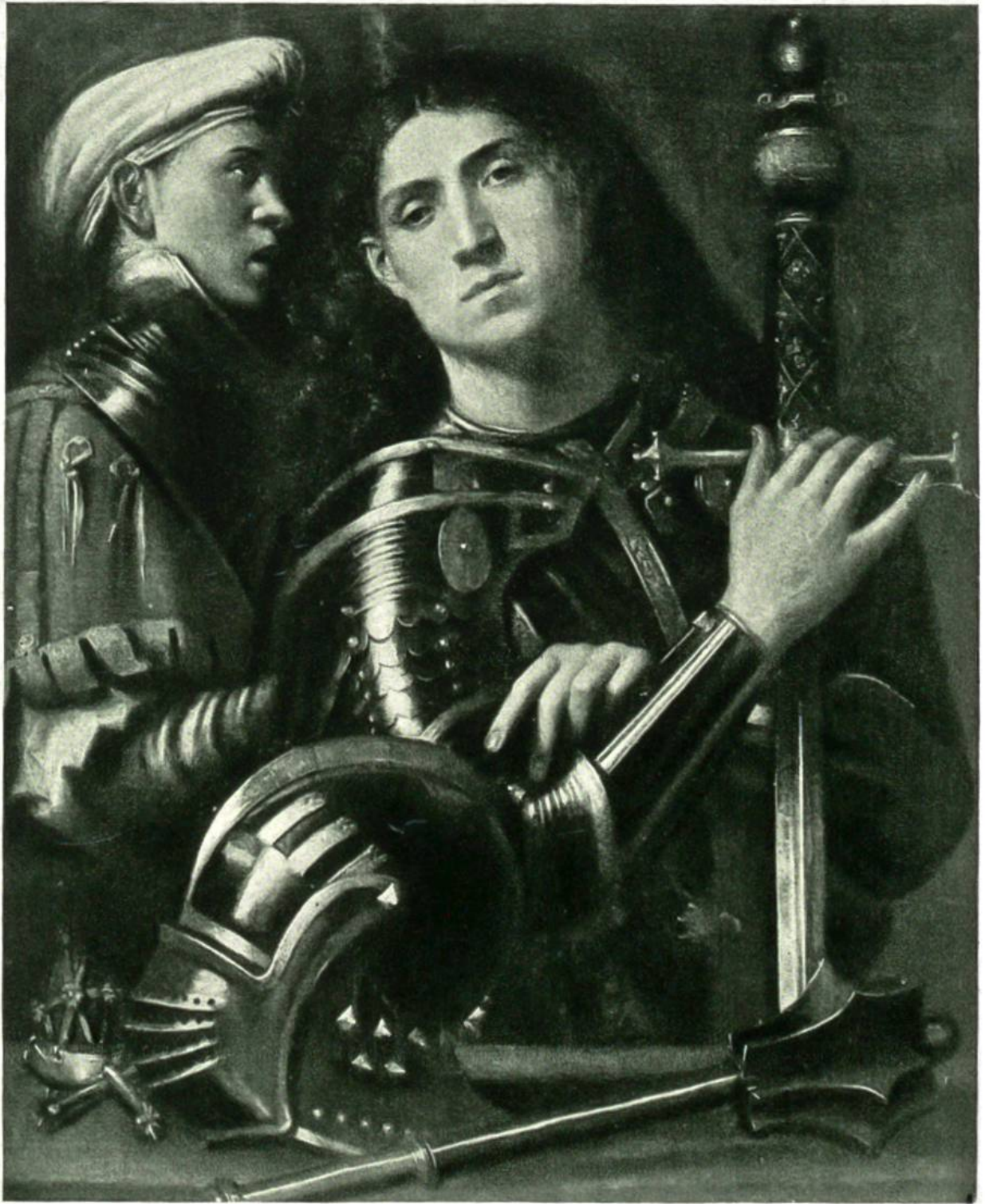




Junge Frau, von Leonardo da Vinci, Florenz, 1452—1519. Galerie Liechtenstein, Wien.



Sankt Eustachius, Schutzpatron der Jäger. Kupferstich von Albrecht Dürer, Nürnberg, 1471 – 1528.



Gattamelata und sein Schildknappe, von Giorgione (Giorgio Barbarelli), Venedig, 1478–1511. Uffizien, Florenz.



Der junge Raffael. Selbstbildnis des Meisters (Rom 1483—1520) im Alter von 16 Jahren. Cabinet Taylor, Oxford.



Der wunderbare
Fischzug, von
Raffael Santi, Rom,
1483—1520. South
Kensington Museum,
London.



Heilige Familie, von Titian, Venedig, 1477—1576. Nationalgalerie, London.



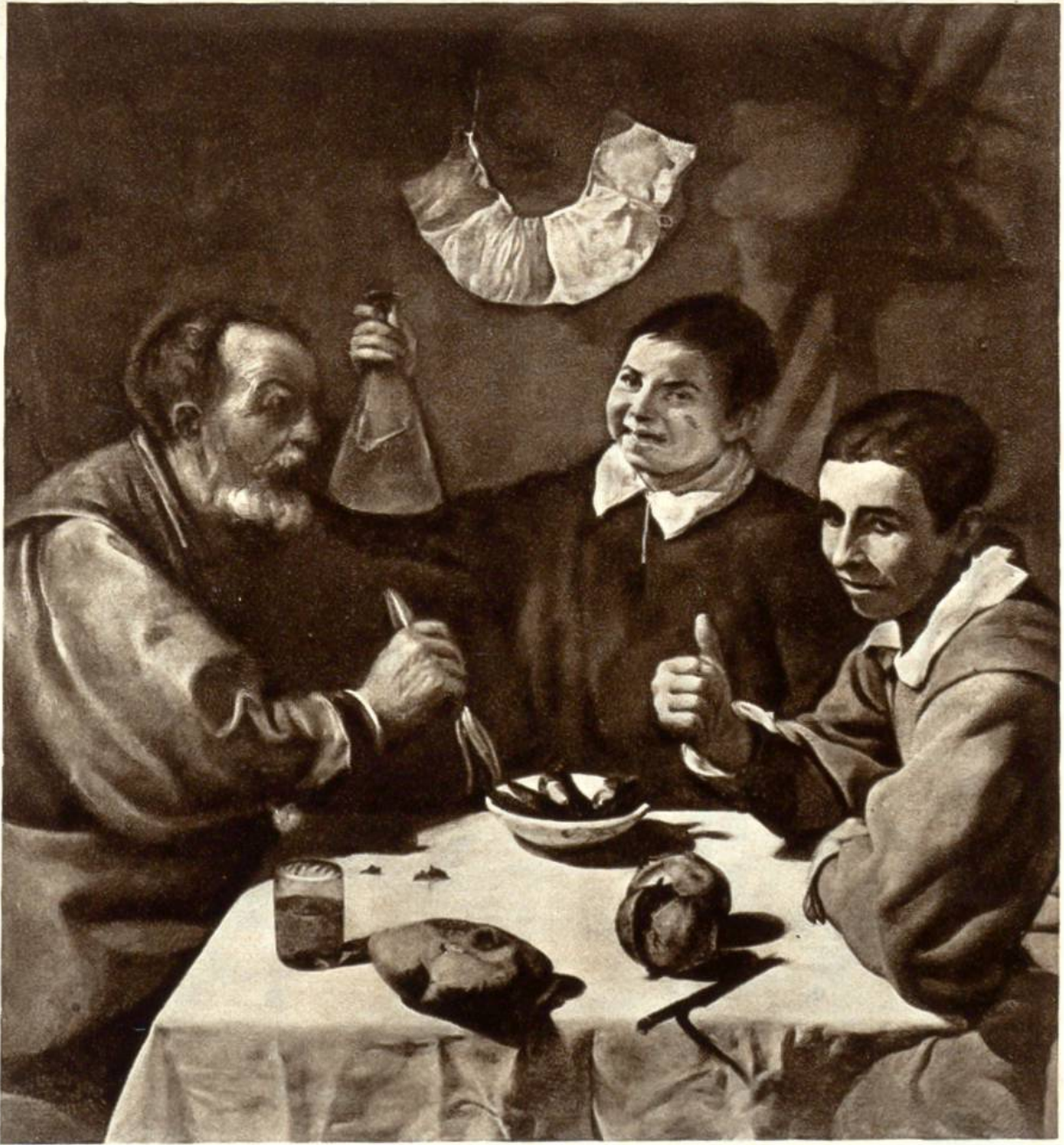
Jungfer Mann, von Hans Holbein
d. J., Basel, 1497–1543. Louvre, Paris.



Marktszene, von Pieter Aertsen, Amsterdam, 1508—1575. Gemäldegalerie, Wien.



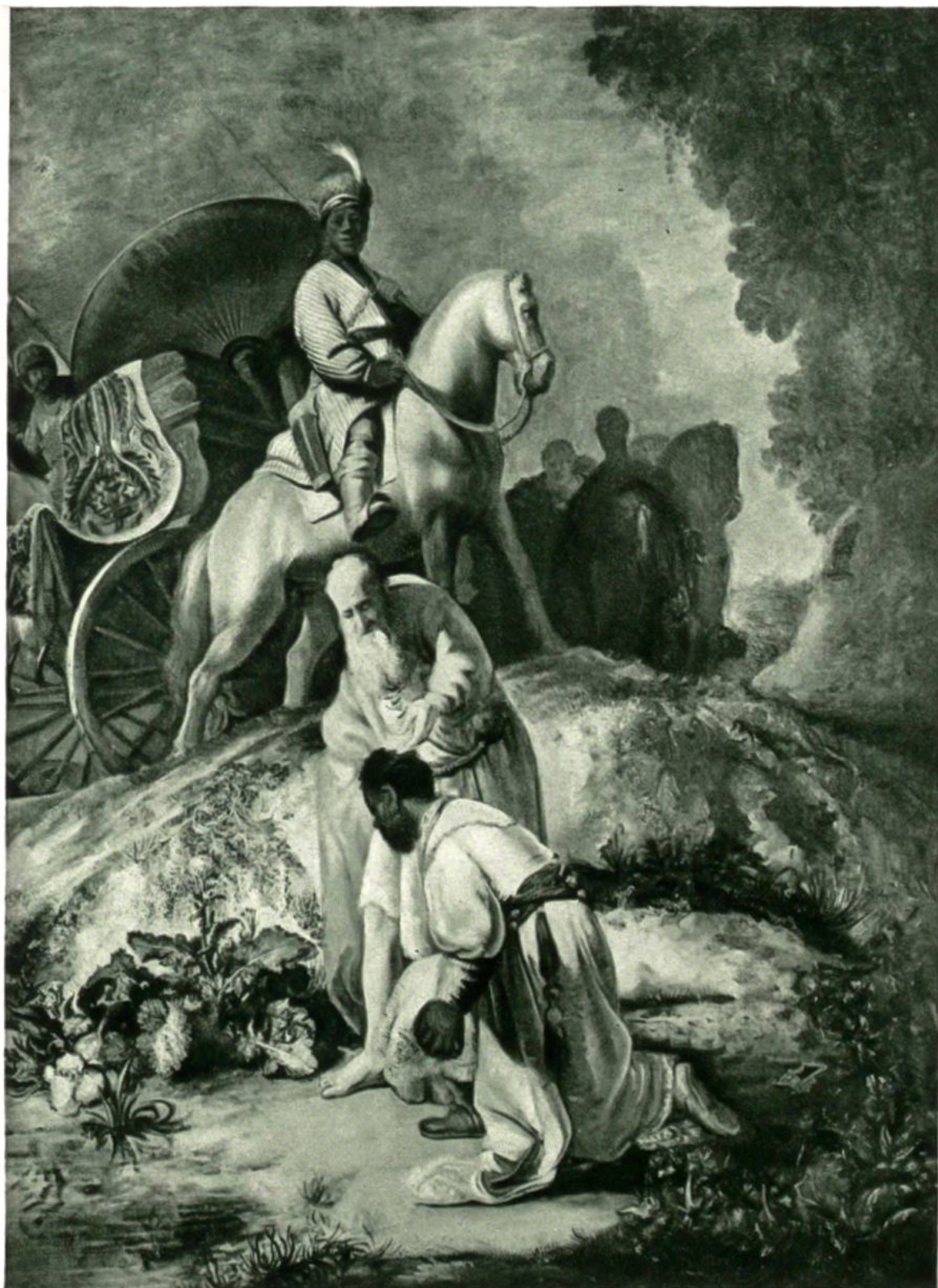
Veröhnung zwischen Esau und Jakob, von Peter Paul Rubens, Antwerpen, 1577 - 1640. Alte Pinakothek, München.



Das Frühstück, von Diego Velasquez,
Sevilla, 1599–1660. Ermitage, Petersburg.



Atelierpause,
v. Jan Mo-
lenaer, Haar-
lem, um
1600—1668.
Königl. Ga-
lerie, Berlin.



Der heilige Philipp tauft einen Neger, von Rembrandt van Rijn, Amsterdam, 1603 1669. Sammlung Oldenburg.



Der Alchimist,
von Adriaen van
Ditade, Haarlem,
1610-1685. Natio=
nalgalerie, London.



Der Brief, von Gerard Terborch, Haarlem, 1617—1681. Buckingham Palace, London.



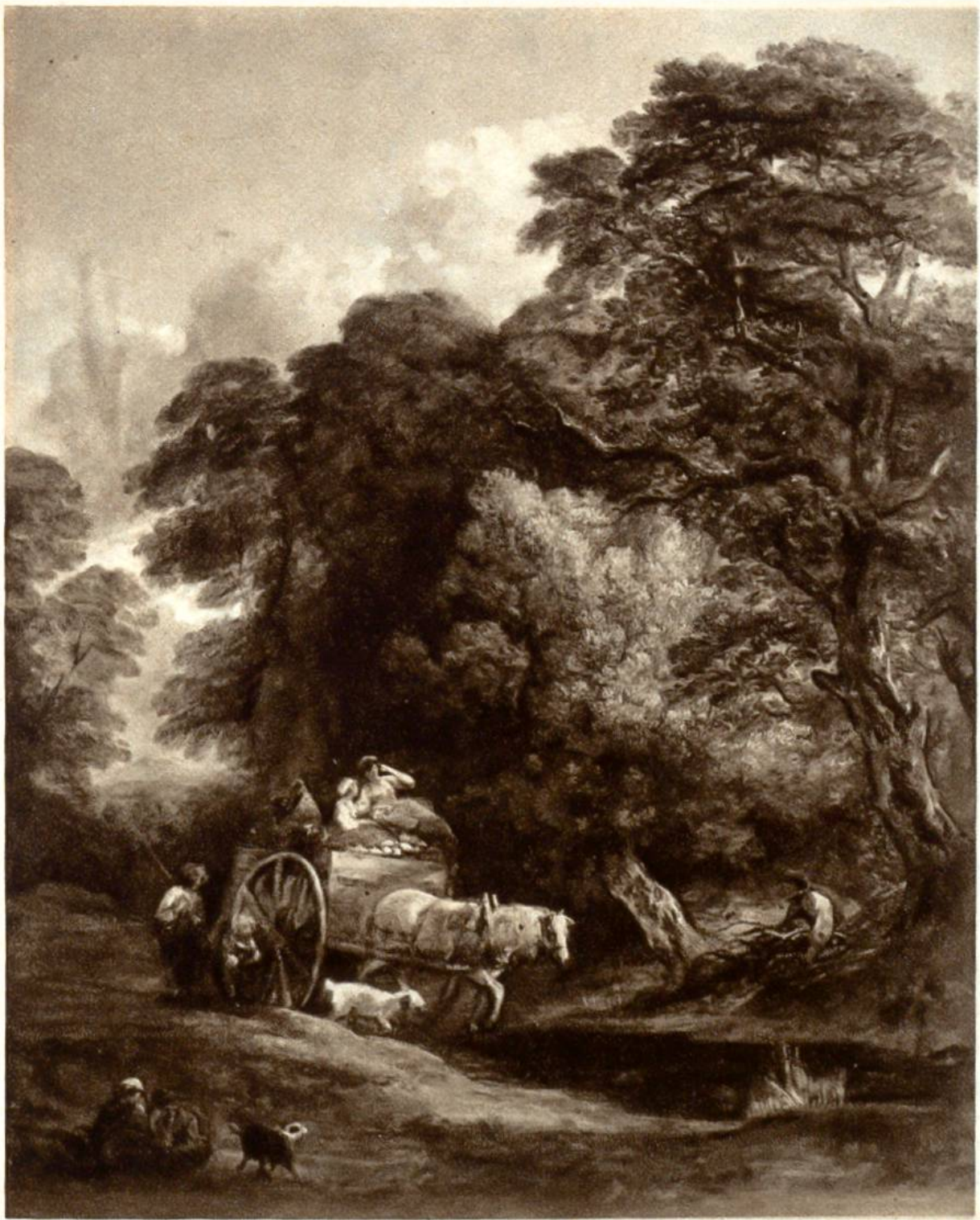
Bettlerjungen, von Bartolomé Estéban Murillo,
Sevilla. 1617–1682. Dullwich Collection, London.



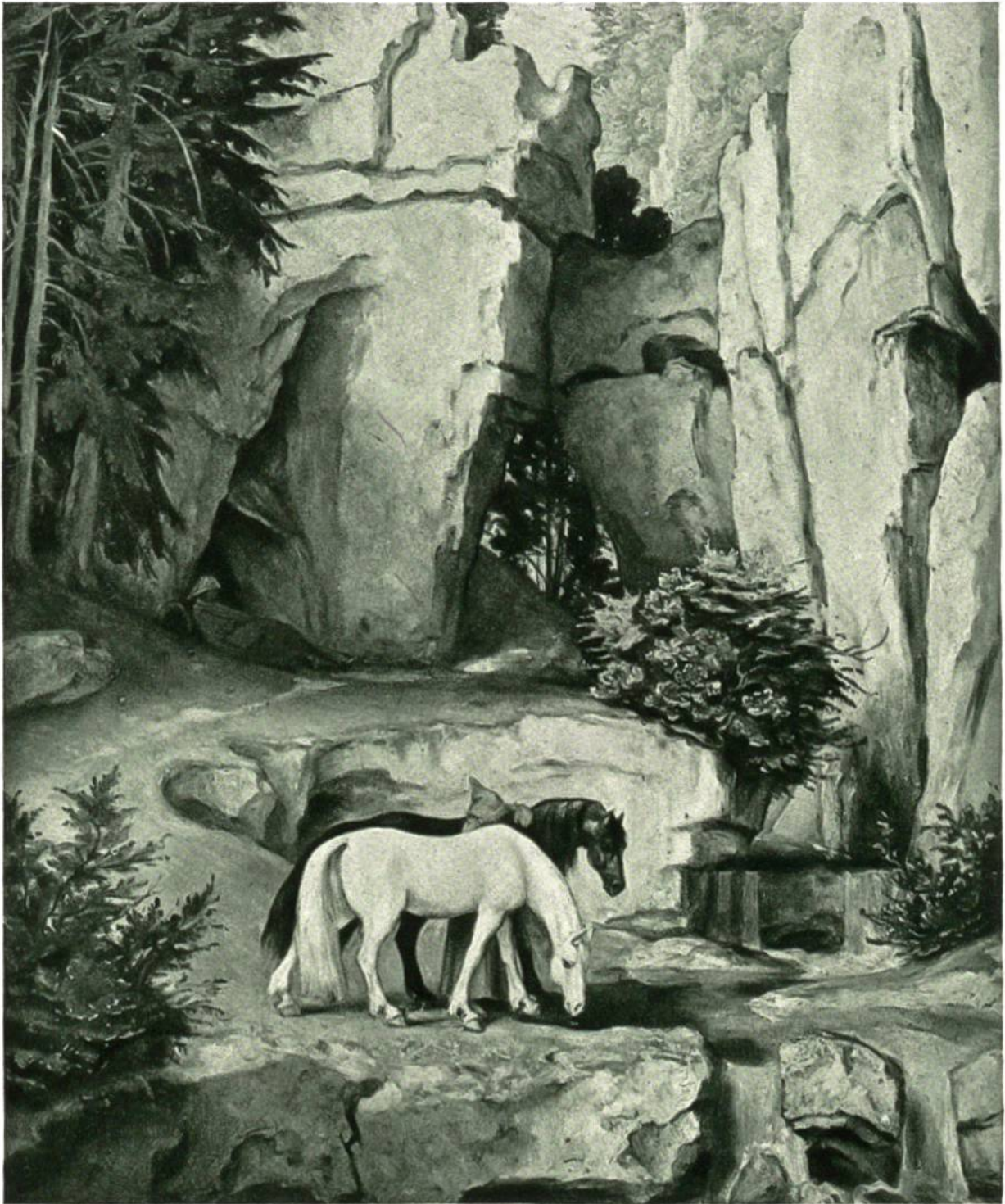
Lesendes Mädchen, von Jan van der Meer (Vermeer), Delft, 1632–1675. Rijksmuseum, Amsterdam.



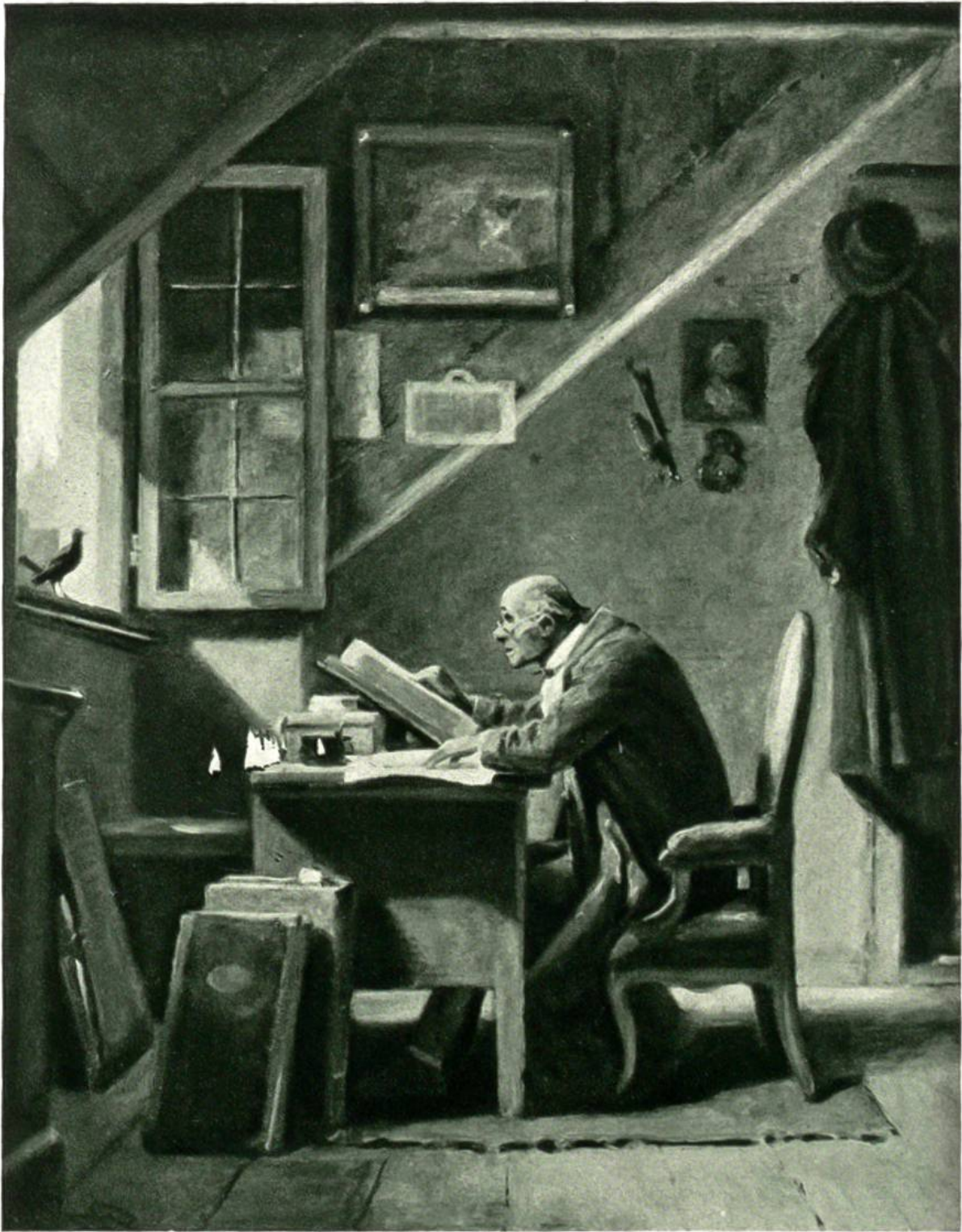
Spizenklöpplerin, von Caspar Netscher, im Haag, 1639—1684. Wallace Collection, London.



Marktkarre, von Thomas Gainsborough,
London, 1727–1788. Nationalgalerie, London.



Ein Siedler führt Rosse zur Tränke, von Moritz von Schwind, München, 1804–1871. Schack-Galerie, München.



Ein Besuch, von Karl Spitzweg, München, 1808–1885.



Der arme Fischer,
von Pierre Puvis de
Chavannes, Paris,
1824 - 1898. Luxem-
burgmuseum, Paris.



Der Abenteuerer,
von Arnold Böcklin,
Basel, 1827–1901.



Die Insel der Toten, von Arnold Böcklin, Basel, 1827--1901. Privatbesitz, Worms.



Medea, von Anselm Feuerbach, Speyer, 1829—1880. Neue Pinakothek, München.



Der Pfeifer, von Edouard Manet, Paris,
1832 — 1883. Luxemburg-Museum, Paris.

1500, ihre Ursprungsgegend war die Ile-de-France (so hieß früher das Landgebiet um Paris). Renaissance 1400—1580. Barock und Rokoko ca. 1580—1800. Romantische Kunst, Realismus, Impressionismus etc. 19. Jahrhundert.

Griechisch-römische Kunst.

Künstler: Phidias (1. Hälfte des 5. Jahrh. v. Chr.) Athena Parthenos; Paionios (2. Hälfte des 5. Jahrh. v. Chr.) Nise v. Olympia; Polyklet (2. Hälfte des 5. Jahrh. v. Chr.) Doryphoros; Praxiteles (4. Jahrh. v. Chr.) Aphrodite v. Knidos; Skopas (4. Jahrh. v. Chr.) Apollon Kitharödos; Lysippos (4. Jahrh. v. Chr.) Apoxyomenos; Apelles (4. Jahrh. v. Chr.) Maler; Agesandros; Polydoros und Athenodoros (1. Hälfte des 1. Jahrh. v. Chr.) Laokoon; Zenodoros (ums Jahr 10 v. Chr.) Augustusbüste; Apollodoros v. Damaskus (ums Jahr 100 n. Chr.) Architekt.

Italienische Kunst.

- A. Maler: Florenz und Rom: Giotto 1267—1337; Fra Angelico 1387—1455; Masaccio 1401—1428; Filippo Lippi 1406—1469; Botticelli 1443—1510; Leonardo da Vinci 1452—1519; Michelangelo 1475—1564; Raffael 1483—1520. Maler in Oberitalien und Venedig: Giovanni Bellini 1426 bis 1518; Andrea Mantegna 1431—1506; Tizian 1477 bis 1576; Correggio 1494—1534; Tintoretto 1518 bis 1594; Paolo Veronese 1528—1588; Tiepolo 1696—1770.
- B. Bildhauer: Nic. Pisano 1215—1280; Ghiberti 1381—1455; Donatello 1386—1466; Verrocchio 1436—1488; Michelangelo 1475—1564; Bernini 1599—1680.
- C. Architekten: Brunelleschi 1377—1446; Bramante 1444—1514; Michelangelo 1475—1564; Dignola 1507—1573; Maderna 1556—1629; Bernini 1599—1680.

Frantzösische Kunst.

- A. Maler: Fouquet 1418—1485; Clouet 1510—1572; Poussin 1594—1665; Claude Lorrain 1600—1682; Mignard 1612—1695; Lebrun 1619—1690; Rigaud 1659—1743; Watteau 1684—1721; Boucher 1703 bis 1770; Greuze 1725—1805; Fragonard 1732 bis 1806; David 1748—1829; Ingres 1781—1867; Delacroix 1799—1863; Corot 1796—1875; Vigée-Lebrun 1755—1842; Millet 1814—1875; Puvis de Chavannes 1824—1896; Manet 1832—1883.
- B. Bildhauer: J. Goujon 1510—1566; G. Pilon 1535—1598; Pierre Puget 1622—1694; Houdon 1741—1828; François Rude 1782—1855; Carpeaux 1827—1875; Rodin 1840—1917.
- C. Architekten: Pierre Lescot 1510—1578; Claude Perrault 1613—1688; Jules Hardouin Mansart 1604—1686.

Belgisch-holländische Kunst.

H. v. Eyck ca. 1366—1426; Jan v. Eyck ca. 1380 bis 1441; Memling 1430—1494; P. Brueghel d. Ä. 1525 bis 1569; Rubens 1577—1640; Frans Hals 1580 bis 1666; van Dyck 1599—1641; Rembrandt 1606 bis 1669; ter Borch 1617—1681; Teniers d. J. 1610 bis 1690; Ostade 1610—1675; Ruysdaël 1628—1682.

Deutsche Kunst.

A. Maler: Konrad Witz ca. 1400—1447; Martin Schongauer 1445—1491; Hans Holbein d. Ä. 1460 bis 1524; Matthias Grünewald ca. 1470—1525; Albr. Dürer 1471—1528; Lukas Cranach d. Ä. 1472—1553; Hans Holbein d. J. 1497—1543; Peter v. Cornelius 1783—1867; Moritz v. Schwind 1804—1871; A. v. Menzel 1815—1905.

B. Bildhauer: Michael Pacher 1435—1498; Veit Stoß 1438—1533; Adam Krafft 1440—1509; Peter Vischer d. Ä. 1455—1529; Tilmann Riemenschneider 1468—1531; Andreas Schlüter 1664—1714; J. G. Schadow 1764—1850.

C. Architekten: Meister Gerard und Meister Johannes um 1300 (Kölner Dom); Meister Erwin † 1318 (Straßburger Münster); Ulrich v. Ensingen † 1419 und sein Sohn Matthias v. Ensingen (Ulmer Münster und Berner Münster); Peter Parler um 1400 (Dom zu Prag); Elias Holl 1573—1646; Fischer von Erlach 1656—1723; Andreas Schlüter 1664—1714; J. B. Neumann 1687 bis 1753; K. F. Schinkel 1771—1841; Gottfried Semper 1803—1879.

Spanische Kunst.

Greco 1548—1614; Ribera 1588—1656; Velasquez 1599—1660; Murillo 1617—1682; Goya 1746—1828.

Englische Kunst.

William Hogarth 1697—1764; Joshua Reynolds 1723 bis 1792; Thomas Gainsborough 1727—1788; Turner 1775—1851; Constable 1776—1837; Dante Gabriel Rossetti 1828—1882.

Schweizerische Kunst.

A. Maler: Niklaus Manuel 1484—1530; Urs Graf 1485?—1529; Liotard 1702—1789; Wyrsch 1732 bis 1798; Graff 1736—1813; Leopold Robert 1794—1835; Gleyre 1806—1874; Calame 1810 bis 1864; Buchser 1828—1890; Böcklin 1827 bis 1901; Hodler 1853—1918; Stauffer 1857—1891; Welter 1862—1912.

B. Bildhauer: Imhof 1795—1869; Schlöth 1818 bis 1891; Dela 1820—1891; Adèle d'Affry 1836 bis 1879.

C. Architekten: Sprüngli 1725?—1802.