

Panoramen

Objektyp: **Group**

Zeitschrift: **Pestalozzi-Kalender**

Band (Jahr): **17 (1924)**

Heft [1]: **Schülerinnenkalender**

PDF erstellt am: **21.06.2024**

Nutzungsbedingungen

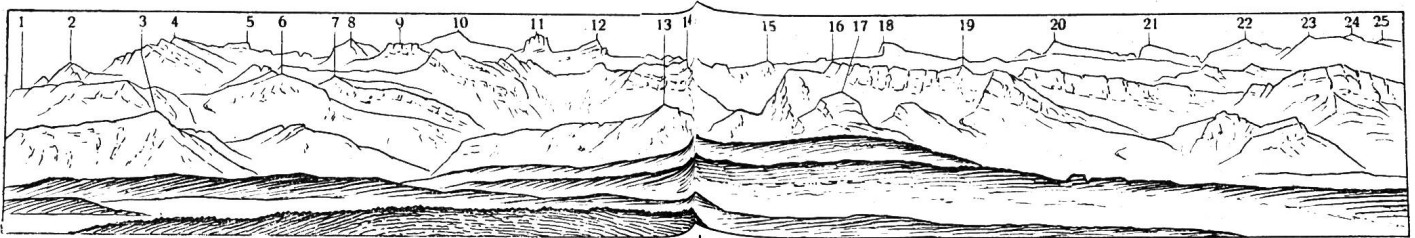
Die ETH-Bibliothek ist Anbieterin der digitalisierten Zeitschriften. Sie besitzt keine Urheberrechte an den Inhalten der Zeitschriften. Die Rechte liegen in der Regel bei den Herausgebern.

Die auf der Plattform e-periodica veröffentlichten Dokumente stehen für nicht-kommerzielle Zwecke in Lehre und Forschung sowie für die private Nutzung frei zur Verfügung. Einzelne Dateien oder Ausdrucke aus diesem Angebot können zusammen mit diesen Nutzungsbedingungen und den korrekten Herkunftsbezeichnungen weitergegeben werden.

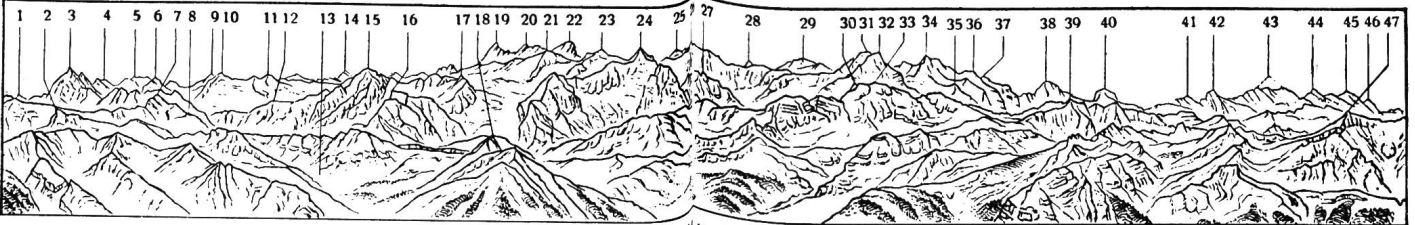
Das Veröffentlichen von Bildern in Print- und Online-Publikationen ist nur mit vorheriger Genehmigung der Rechteinhaber erlaubt. Die systematische Speicherung von Teilen des elektronischen Angebots auf anderen Servern bedarf ebenfalls des schriftlichen Einverständnisses der Rechteinhaber.

Haftungsausschluss

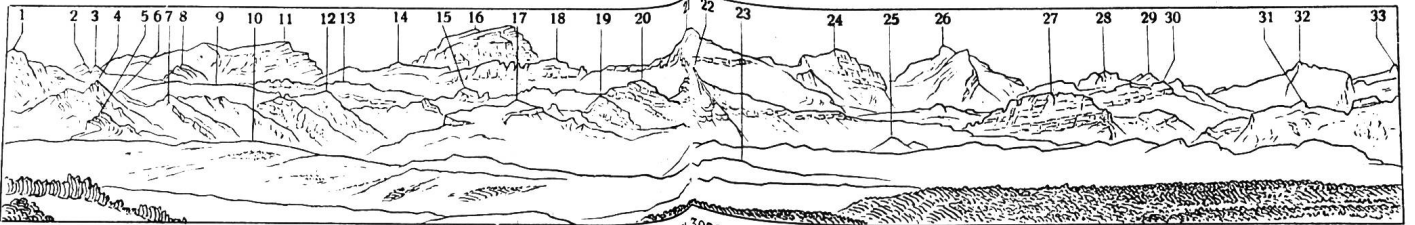
Alle Angaben erfolgen ohne Gewähr für Vollständigkeit oder Richtigkeit. Es wird keine Haftung übernommen für Schäden durch die Verwendung von Informationen aus diesem Online-Angebot oder durch das Fehlen von Informationen. Dies gilt auch für Inhalte Dritter, die über dieses Angebot zugänglich sind.



Ansicht der Unterwaldner Alpen (von der Frohburg, 845 m, bei Olten aus derselben Ausblick wie vom Säjischlöfli). 1. Schwalmis 2250 m. 2. Gishörnli 2697 m. 3. Buochserhorn 1810 m. 4. Uri-Rothstod 2932 m. 5. Bladenstod 2011 m. 6. Brisen 2408 m. 7. Kaiserstod 2517 m. 8. Engelberger Rothstod 2820 m. 9. Ruchstod 2812 m. 10. Schloßberg 3133 m. 11. Groß Spannort 3202 m. 12. Klein Spannort 3149 m. 13. Stanjerhorn 1901 m. 14. Wallenstode 2575 m. 15. Graffen 2946 m. 16., 17. und 19. Pilatus: 16. Gfel 2122 m. 17. Klumfelsen 1910 m. 19. Tomlihorn 2132 m. 18. Titlis 3239 m. 20. Suftenhorn 3512 m. 21. Thierberg 3446 m. 22. Steinberg. 23. Dammastod 3653 m. 24. Eggstod 3556 m. 25. Weiß Kollen 3433 m.



Alpenansicht von Luzern (vom Pilatus) 2133 m. 1. Strahlgrat. 2. Hauptstod 3182 m. 3. Rihhorn 3182 m. 4. Gledhorn. 5. Bächlistod 3151 m. 6. Hühnertälhorn 3182 m. 7. Hochstollen 2484 m. 8. Abgischüß. 9. Galmihorn 3524 m. 10. Hühnerstod 3348 m. 11. Hubelhorn 3256 m. 12. Tellengrat 2718 m. 13. Klein Melchtal 3182 m. 14. Oberaarhorn 3643 m. 15. Hangendgletscherhorn 3294 m. 16. Hojhägiburg 3041 m. 17. Doffenhorn 3140 m. 18. Schynberg 2046 m. 19. Sinsteraarhorn 4275 m. 20. Lauteraarhorn 4043 m. 21. Rosenhorn 3691 m. 22. Schredhorn 4080 m. 23. Mittelhorn 3708 m. 24. Wetterhorn 3703 m. 25. Hinter Siescherhorn 4020 m. 26. Groß Siescherhorn 4049 m. 27. Mettenberg 3108 m. 28. Aletschhorn 4198 m. 29. Trugberg 3933 m. 30. Schwarzhorn 2930 m. 31. Mönch 4105 m. 32. Eiger 3975 m. 33. Wildgerst 2892 m. 34. Jungfrau 4166 m. 35. Schneehorn 3415 m. 36. Silberhorn 3705 m. 37. Großhorn 3765 m. 38. Breithorn 3779 m. 39. Simelihorn 2752 m. 40. Tschingelhorn 3581 m. 41. Tschingelspiß 3318 m. 42. Gipfelfelsen 3442 m. 43. Blümlialp 3671 m. 44. Doldenhorn 3647 m. 45. Altels 3636 m. 46. Rinderhorn 3466 m. 47. Brienzerrothorn 2351 m.



Ansicht der Tödi-Gruppe (von Schaffhausen). 1. Säulen 2724 m. 2. Selbsjann 3029 m. 3. Kirchberg 2672 m. 4. Stuhbrig 2095 m. 5. Aubrig 1644 m. 6. 1971 m. 7. Wändlißpiß 1976 m. 8. Pfannenstod 2572 m. 9. Silberer 2314 m. 10. Hirschenegg 1412 m. 11. Bifertenstod 3426 m. 12. Släschberg 2074 m. 13. Mährenberg 2584 m. 14. Gemsfayrenstod 2974 m. 15. Schwarzstod 2202 m. 16. Tödi (Kuhlein) 3623 m. 17. Biet 1968 m. 18. Teufelsstode 2960 m. 19. Twäriberg 2119 m. 20. Drusberg 2283 m. 21. Claridenstod 3270 m. 22. Forstberg 2219 m. 23. Gfel 1101 m. 24. Kammlistod 3238 m. 25. Roggenstod 1781 m. 26. Scheerhorn 3296 m. 27. Wasserberg 2341 m. 28. Schwächentaler Windgälle 2772 m. 29. Klein Huben 2949 m. 30. Aelplertor 2613 m. 31. Miststod. 32. Großer Ruchen 3136 m. 33. Oberalpstod 3330 m.