

Zeitschrift: Pestalozzi-Kalender
Herausgeber: Pro Juventute
Band: 16 (1923)

Rubrik: Bilder aus aller Welt

Nutzungsbedingungen

Die ETH-Bibliothek ist die Anbieterin der digitalisierten Zeitschriften auf E-Periodica. Sie besitzt keine Urheberrechte an den Zeitschriften und ist nicht verantwortlich für deren Inhalte. Die Rechte liegen in der Regel bei den Herausgebern beziehungsweise den externen Rechteinhabern. Das Veröffentlichen von Bildern in Print- und Online-Publikationen sowie auf Social Media-Kanälen oder Webseiten ist nur mit vorheriger Genehmigung der Rechteinhaber erlaubt. [Mehr erfahren](#)

Conditions d'utilisation

L'ETH Library est le fournisseur des revues numérisées. Elle ne détient aucun droit d'auteur sur les revues et n'est pas responsable de leur contenu. En règle générale, les droits sont détenus par les éditeurs ou les détenteurs de droits externes. La reproduction d'images dans des publications imprimées ou en ligne ainsi que sur des canaux de médias sociaux ou des sites web n'est autorisée qu'avec l'accord préalable des détenteurs des droits. [En savoir plus](#)

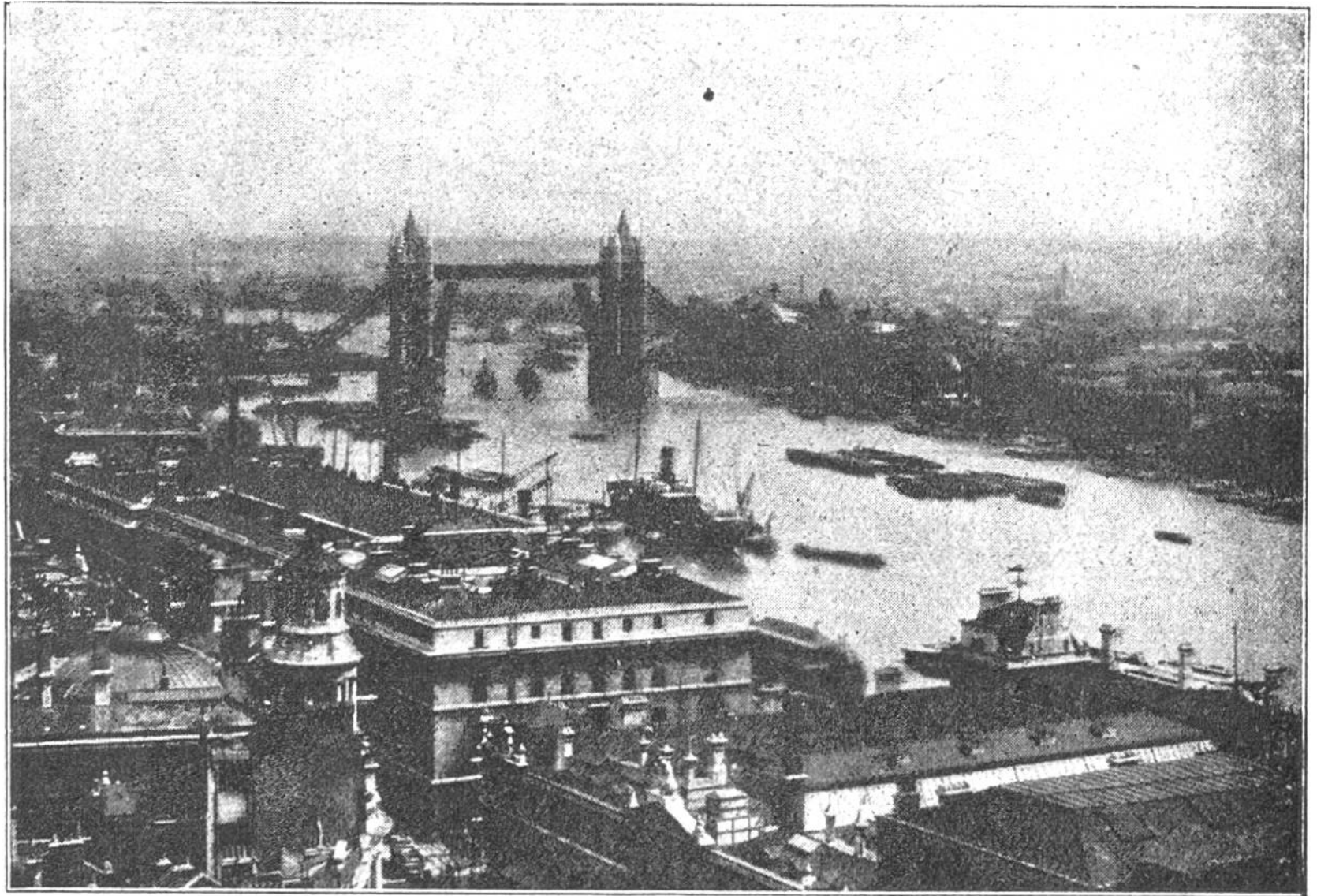
Terms of use

The ETH Library is the provider of the digitised journals. It does not own any copyrights to the journals and is not responsible for their content. The rights usually lie with the publishers or the external rights holders. Publishing images in print and online publications, as well as on social media channels or websites, is only permitted with the prior consent of the rights holders. [Find out more](#)

Download PDF: 15.01.2026

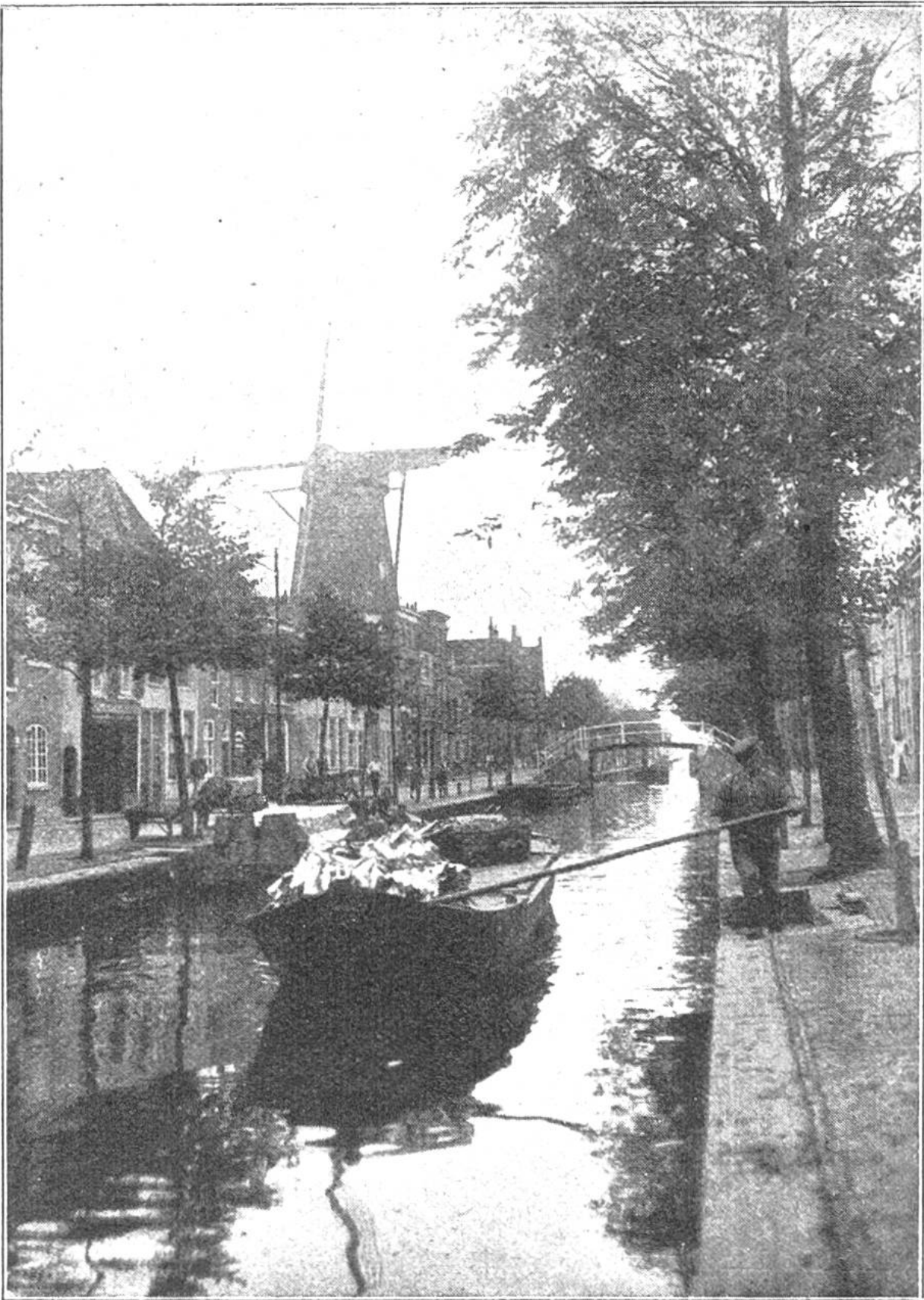
ETH-Bibliothek Zürich, E-Periodica, <https://www.e-periodica.ch>

Blick nach den Londoner Hafendocks u. der Towerbrücke. Die Sahnbahn der Brücke ist eben in zwei Teilen aufgeschluppt, um größeren Schiffen Durchgang zu gewähren. Inzwischen können die Fußgänger durch die obere Verbindung der beiden Brückentürme verkehren.

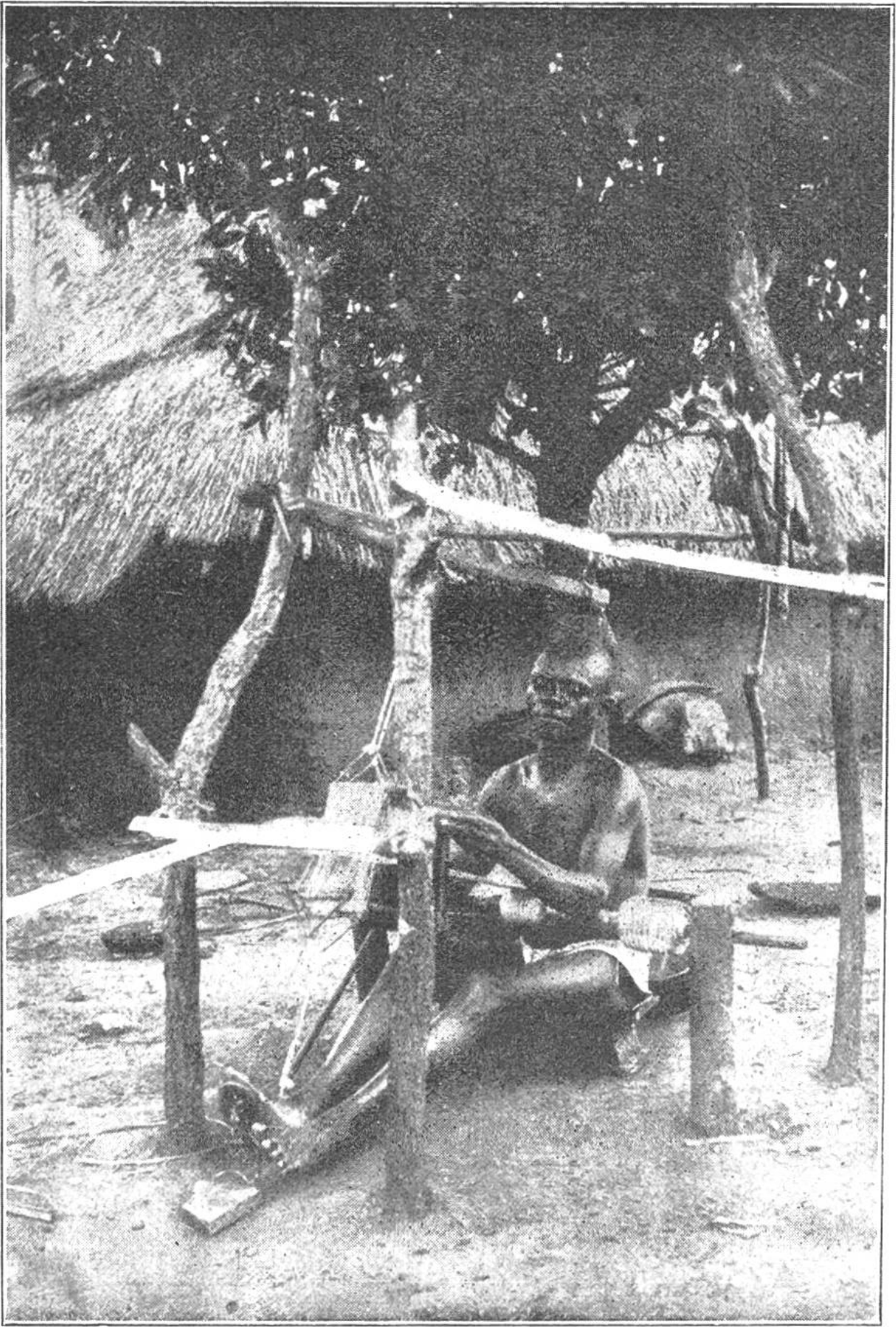




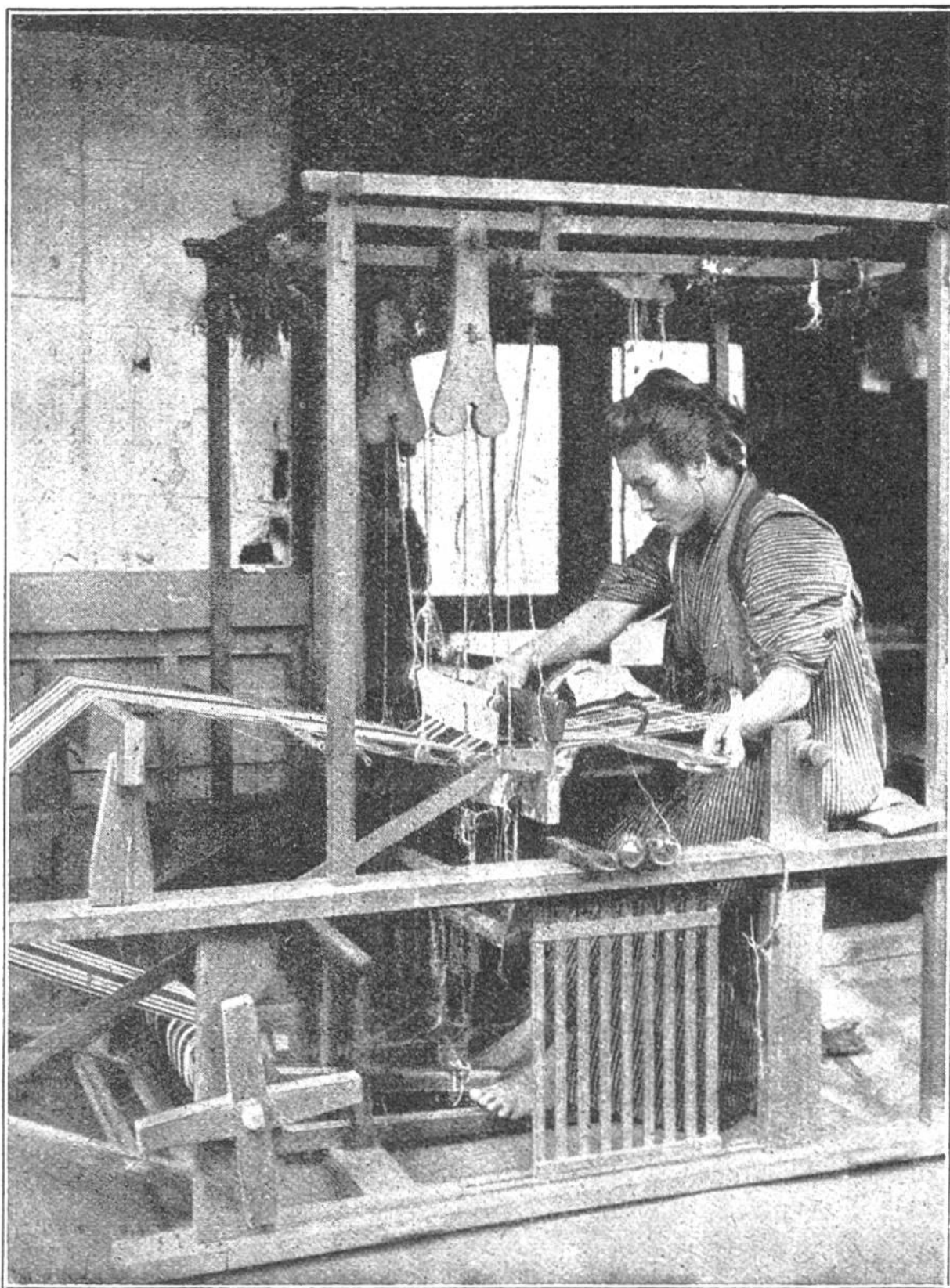
New Yorker Straßensbild „Times Square“



Holländisches Städtebild: Delft. Straße mit
Wasserweg in der Mitte, wie solche als Ver-
kehrsadern neuartig ganz Holland durchziehen.



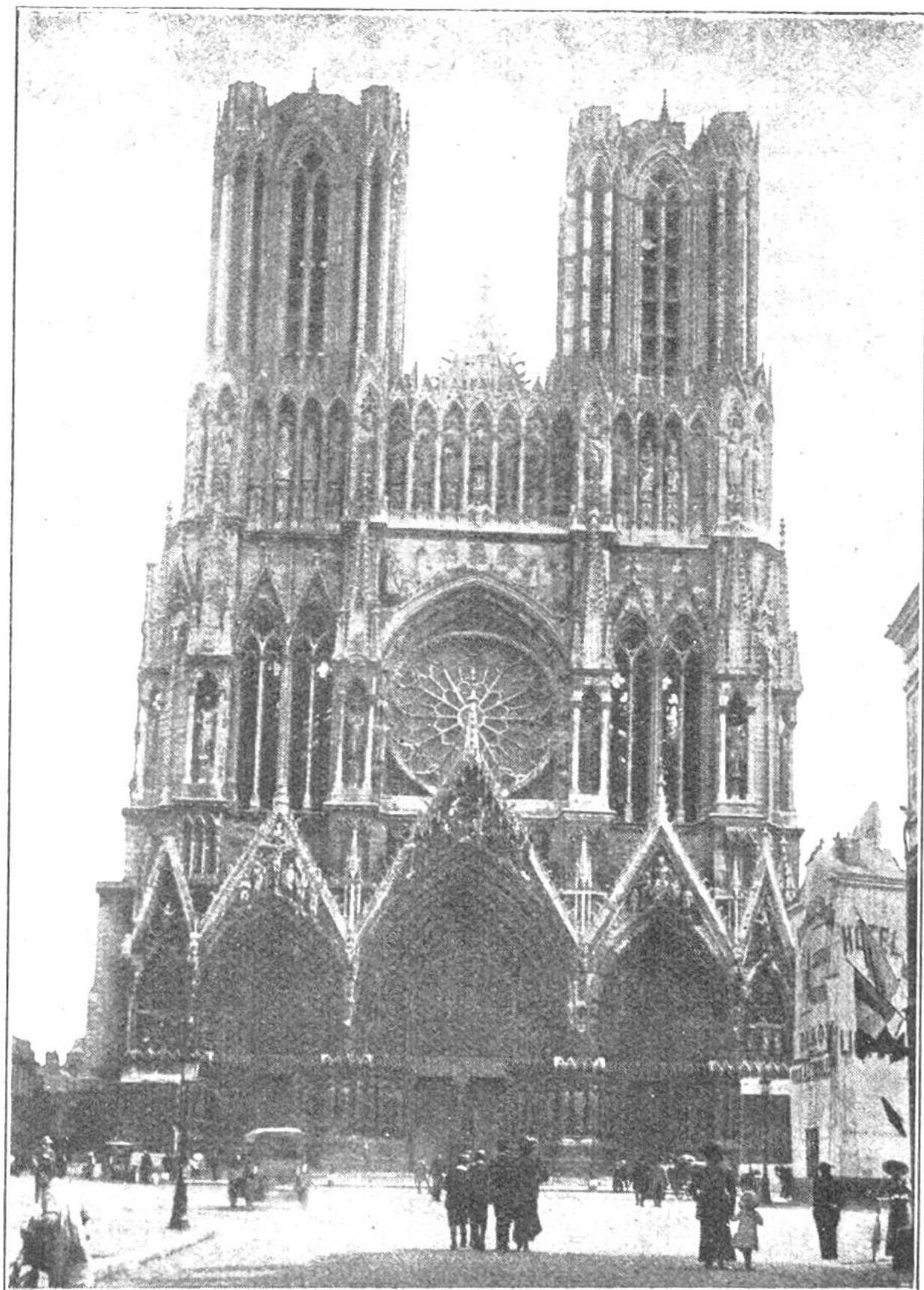
Ostafrikanischer Weber. Trotz des primitiven Webstuhles verstehen es die Neger, Tücher mit kunstvollem, harmonischem Dekor herzustellen.



Japanische Bauernfrau beim Weben. Dem japanischen Volke ist feines künstlerisches Empfinden eigen, das alle seine handwerklichen Erzeugnisse veredelt.



Die Kathedrale des heiligen Basilus in Moskau, ein farbenreiches Bauwerk von phantastischen Formen, das der Zar Iwan der Schredliche im 16ten Jahrhundert bauen ließ. Die Kirche enthält ein Wirrwarr verschiedener Räumlichkeiten.



Kathedrale in Reims; ein Meisterwerk gotischer Baukunst, begonnen im Jahre 1212, größtenteils vollendet im 14ten Jahrhundert.