

Zeitschrift: Pestalozzi-Kalender
Herausgeber: Pro Juventute
Band: 15 (1922)
Heft: [1]: Schülerinnen

Rubrik: Turnhose für Mädchen

Nutzungsbedingungen

Die ETH-Bibliothek ist die Anbieterin der digitalisierten Zeitschriften auf E-Periodica. Sie besitzt keine Urheberrechte an den Zeitschriften und ist nicht verantwortlich für deren Inhalte. Die Rechte liegen in der Regel bei den Herausgebern beziehungsweise den externen Rechteinhabern. Das Veröffentlichen von Bildern in Print- und Online-Publikationen sowie auf Social Media-Kanälen oder Webseiten ist nur mit vorheriger Genehmigung der Rechteinhaber erlaubt. [Mehr erfahren](#)

Conditions d'utilisation

L'ETH Library est le fournisseur des revues numérisées. Elle ne détient aucun droit d'auteur sur les revues et n'est pas responsable de leur contenu. En règle générale, les droits sont détenus par les éditeurs ou les détenteurs de droits externes. La reproduction d'images dans des publications imprimées ou en ligne ainsi que sur des canaux de médias sociaux ou des sites web n'est autorisée qu'avec l'accord préalable des détenteurs des droits. [En savoir plus](#)

Terms of use

The ETH Library is the provider of the digitised journals. It does not own any copyrights to the journals and is not responsible for their content. The rights usually lie with the publishers or the external rights holders. Publishing images in print and online publications, as well as on social media channels or websites, is only permitted with the prior consent of the rights holders. [Find out more](#)

Download PDF: 24.01.2026

ETH-Bibliothek Zürich, E-Periodica, <https://www.e-periodica.ch>



Turnhose für Mädchen.

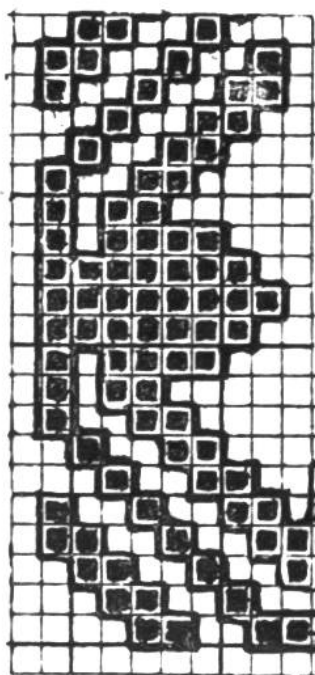
Dieses Jahr wollen wir noch etwas Praktisches, das ihr auch in der Schule gut gebrauchen könnt, anfertigen. Die Größe des angegebenen Musters der Turnhose ist für ein zwölfjähriges Mädchen bestimmt. Ihr benötigt zirka 1,20 m Stoff, sei es Wollstoff, Serge, Coden etc. oder, was noch praktischer und auch solider ist, Baumwollstoff (Coutil oder Gabardine). Letzterer hat auch den Vorteil, daß die Turnhose weniger warm ist, da ihr diese im Sommer ja auch tragt.

Zeichnet das Muster genau nach der angegebenen Zeichnung, indem ihr überall von 0 aus die Zahlen und Maße abtraget. Legt dann das fertige Muster auf den doppelten Stoff, genau nach dem angegebenen Fadenlauf. Einmal geschnitten, näht ihr die englischen Nähte; zuerst unten die kleinen für die Beine und dann erst die obere Naht. Dann legt ihr unten je einen doppelten Umbuck, genau nach der Breite des Gummibandes, das ihr dazu bestimmt habt. Oben beim Taillenschluß näht ein Schrägstreifchen Stoff (Futter oder Satinette in der gleichen Farbe) zirka 3 cm breit dagegen, stürzt es um und biegt es ebenfalls nach Breite des Gummibandes um. Letzteres wird nun hineingezogen und auf die nötige Weite zusammengenäht. Diese Turnhose ist sehr einfach auszuführen und zum Turnen angenehm, weil ohne Seitenschluß. Nach Wunsch kann aber leicht beid-

seitig aufgeschnitten und eine zirka 30 cm lange Steppfalte aufgenäht werden, wie es an der Wäsche gemacht wird.

Schuh tasche.

Zu der Turnhose gehört gewöhnlich auch eine Turnschuh tasche. Diese kann aus Leinwand oder buntem Stoff angefertigt werden. Ihr braucht dazu ein zirka 22 cm breites und 70 cm langes Stück Stoff. Unten wird die Tasche abgerundet und eine Quaste daran befestigt, oder die Nähte mit farbigem Band oder einem Zierstich garniert. Auf einer Leinwandtasche könnt ihr eine selbstentworfenene Zeichnung mittelst farbigen Pauspapiers auftragen und sticken. Je nach Belieben füttert ihr die Tasche auch mit Satinette ab. Diese Schuhtaschen sind aber nicht nur für Turnschuhe bestimmt, sie leisten auch beim Reisen gute Dienste, denn sie benötigen viel weniger Platz als Schachteln; die Schuhe sind doch gut eingepackt und beschmutzen die Wäsche nicht.



Bordüre für Kleidchen oder als Abschluß von kleinen Decken, Serviettentaschen usw., auszuführen mit marineblauem oder schwarzem Garn, eventuell mit Wolle, auf einem leuchtendroten Grundstoff.