

**Zeitschrift:** Pestalozzi-Kalender  
**Herausgeber:** Pro Juventute  
**Band:** 12 (1919)  
**Heft:** [1]: Schülerinnen

## Endseiten

### Nutzungsbedingungen

Die ETH-Bibliothek ist die Anbieterin der digitalisierten Zeitschriften auf E-Periodica. Sie besitzt keine Urheberrechte an den Zeitschriften und ist nicht verantwortlich für deren Inhalte. Die Rechte liegen in der Regel bei den Herausgebern beziehungsweise den externen Rechteinhabern. Das Veröffentlichen von Bildern in Print- und Online-Publikationen sowie auf Social Media-Kanälen oder Webseiten ist nur mit vorheriger Genehmigung der Rechteinhaber erlaubt. [Mehr erfahren](#)

### Conditions d'utilisation

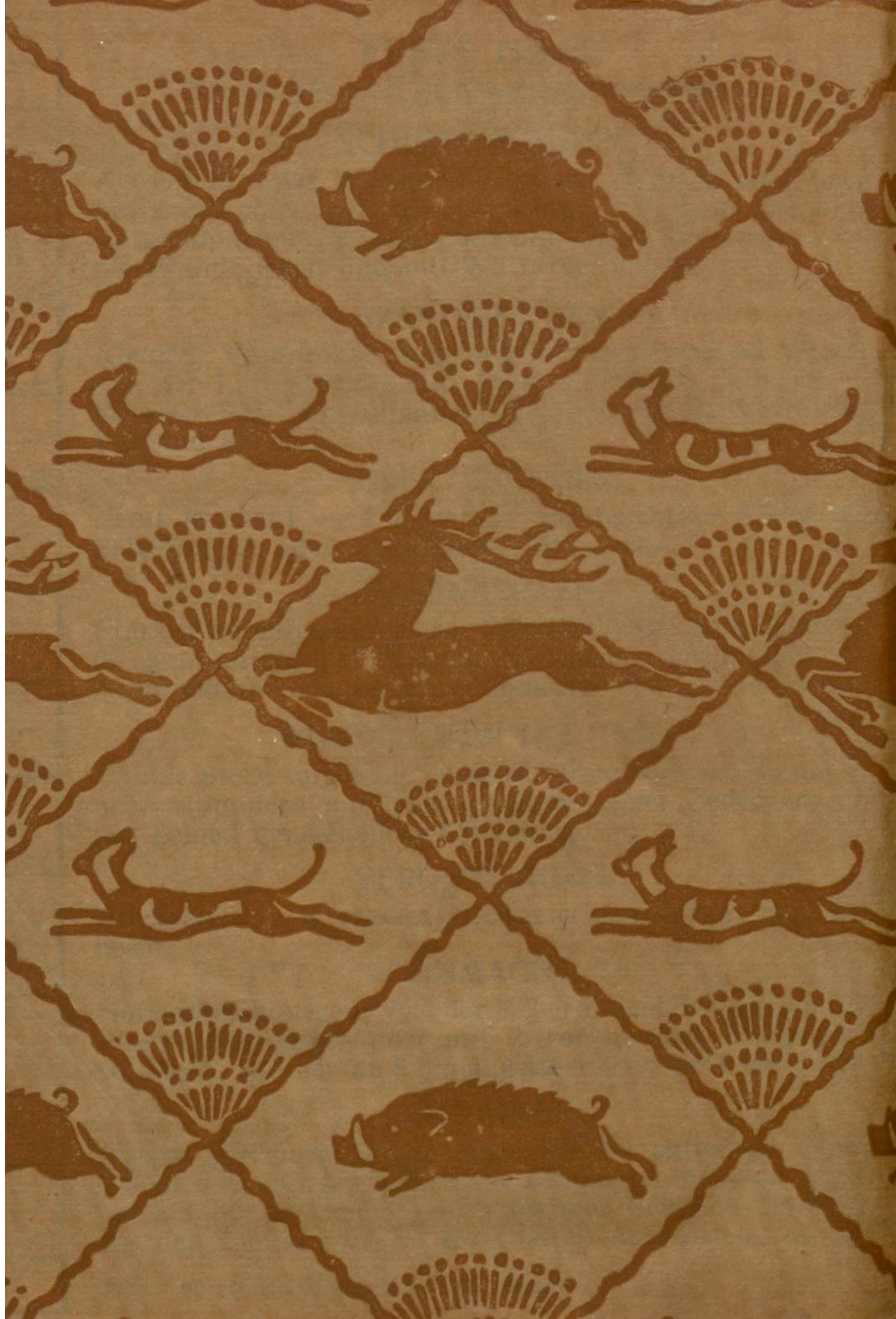
L'ETH Library est le fournisseur des revues numérisées. Elle ne détient aucun droit d'auteur sur les revues et n'est pas responsable de leur contenu. En règle générale, les droits sont détenus par les éditeurs ou les détenteurs de droits externes. La reproduction d'images dans des publications imprimées ou en ligne ainsi que sur des canaux de médias sociaux ou des sites web n'est autorisée qu'avec l'accord préalable des détenteurs des droits. [En savoir plus](#)

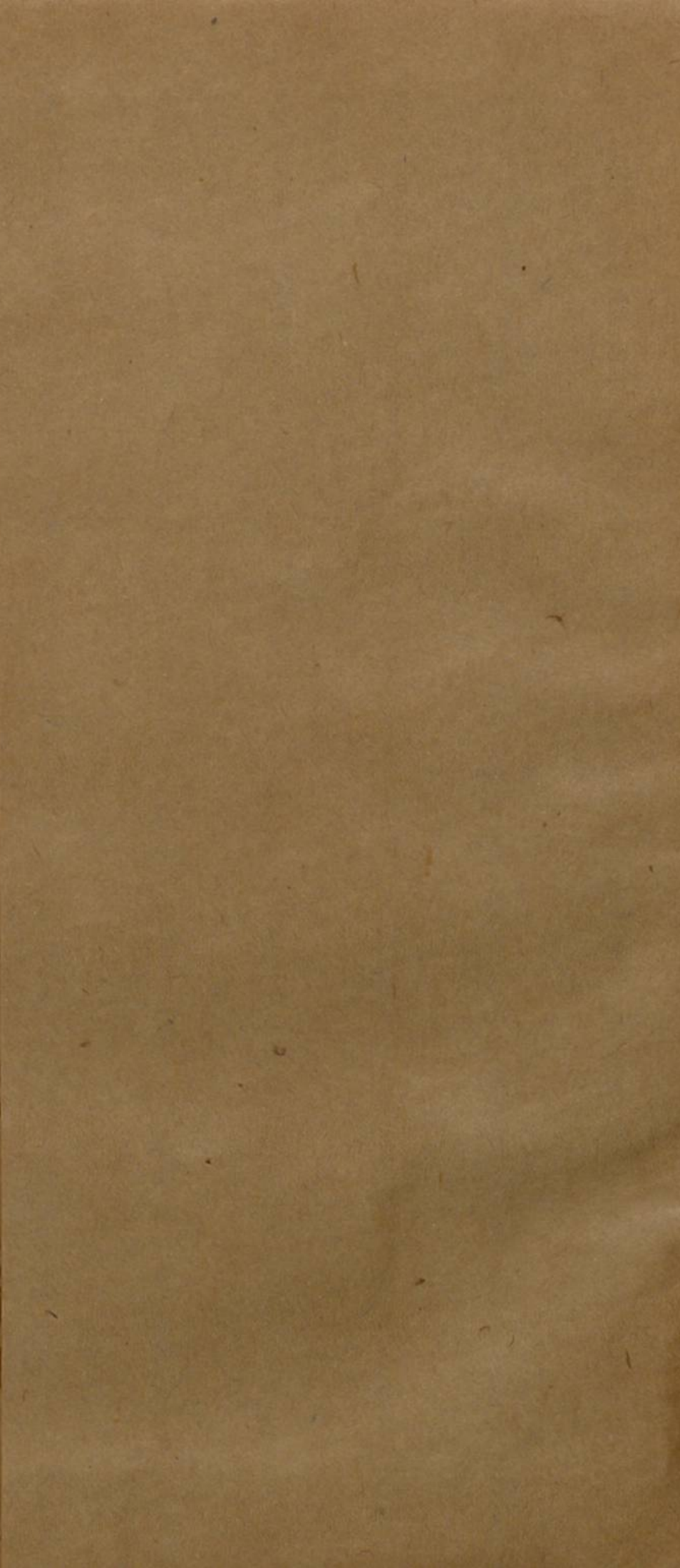
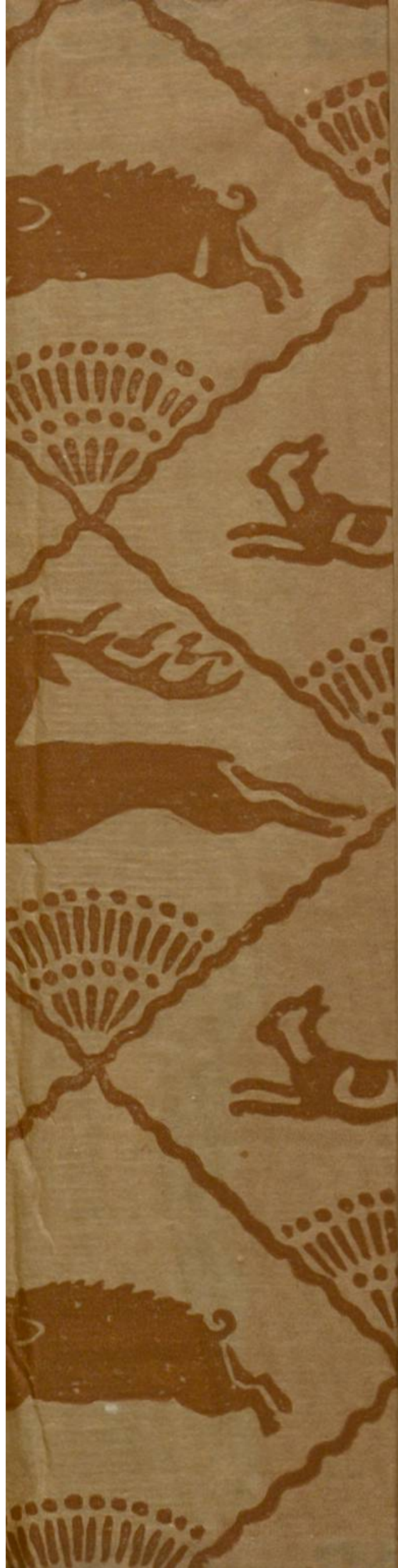
### Terms of use

The ETH Library is the provider of the digitised journals. It does not own any copyrights to the journals and is not responsible for their content. The rights usually lie with the publishers or the external rights holders. Publishing images in print and online publications, as well as on social media channels or websites, is only permitted with the prior consent of the rights holders. [Find out more](#)

**Download PDF:** 03.04.2026

**ETH-Bibliothek Zürich, E-Periodica, <https://www.e-periodica.ch>**





# WETTBEWERBKARTE DES PESTALOZZIKALENDERS

(Nur gültig, wenn auch in der Fliegenfrage abgestimmt wird.)

Diese Karte berechtigt zur Teilnahme am Wettbewerb. Die Kontrollmarke braucht nicht aufgeklebt zu werden; die Karte genügt als Ausweis. Die Lösungen müssen bis spätestens am 1. Juli 1919 im Besitze der Herausgeber des Kalenders (Kaiser & Co. in Bern) sein. Richtige Antworten berechtigen noch nicht zu einem Preis; das Los bestimmt die Preisgewinner. : : : : : : : : :

## ZWEITE AUFGABE, RÄTSEL:

---

---

---

---

---

---

---

---

---

---



Nr. 1?



Nr. 2?

## JAHRGANG 1919 DRITTE AUFGABE, RÄTSEL

1						4
3						2

## Unsere Schattenbilder:

(nur Familienname schreiben)

1. ....

2. ....

**Abstimmung:** Wie soll die Stubenfliege künftig heissen?  
(siehe Schatzkästlein.)

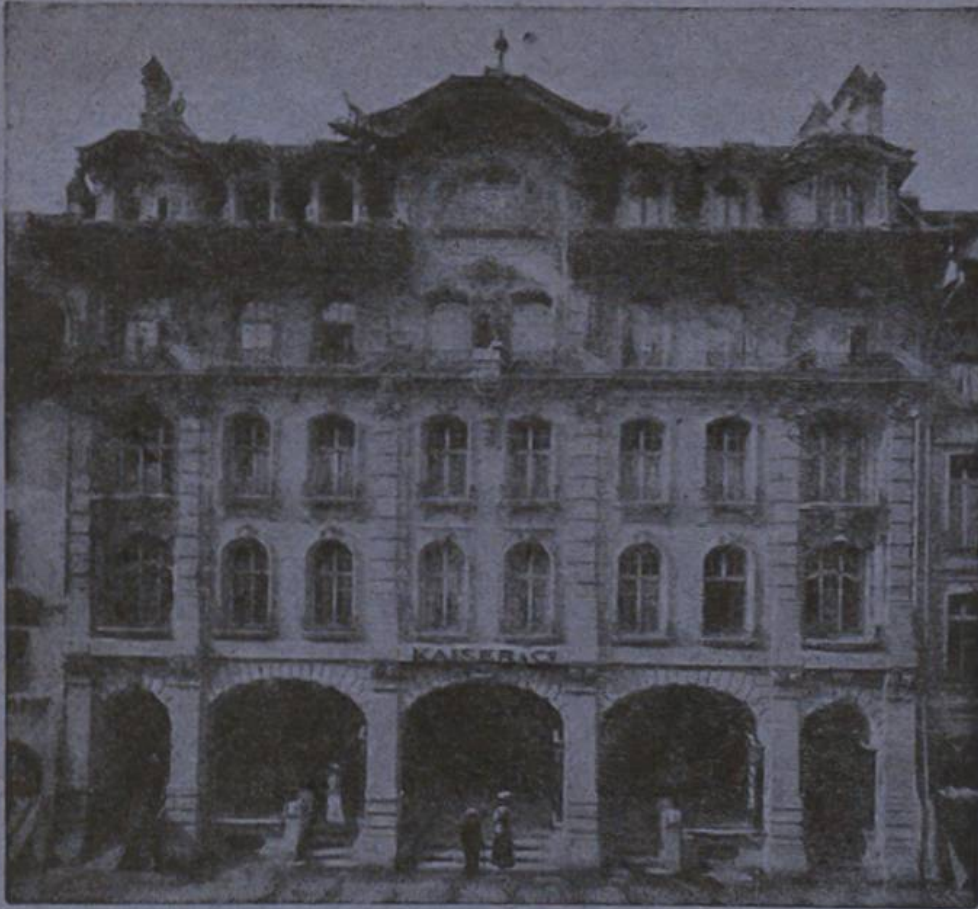
NAME DES TEILNEHMERS AN WETTBEWERB  
UND ABSTIMMUNG:

ALTER:

WOHNT BEI (VATER etc., NAME, BERUF):

STRASSE: .....

WOHNORT:  
(KANTON) .....



POSTKARTE

7<sup>1</sup>/<sub>2</sub> Cts.  
Briefmarke  
hier  
aufkleben.  
Ausland  
10 Cts.

AN

KAISER & Co.

ABTEILUNG PESTALOZZIVERLAG

Geschäftshaus KAISER & Co., Marktgasse 39-43, Bern

**KAISER & Co., BERN**

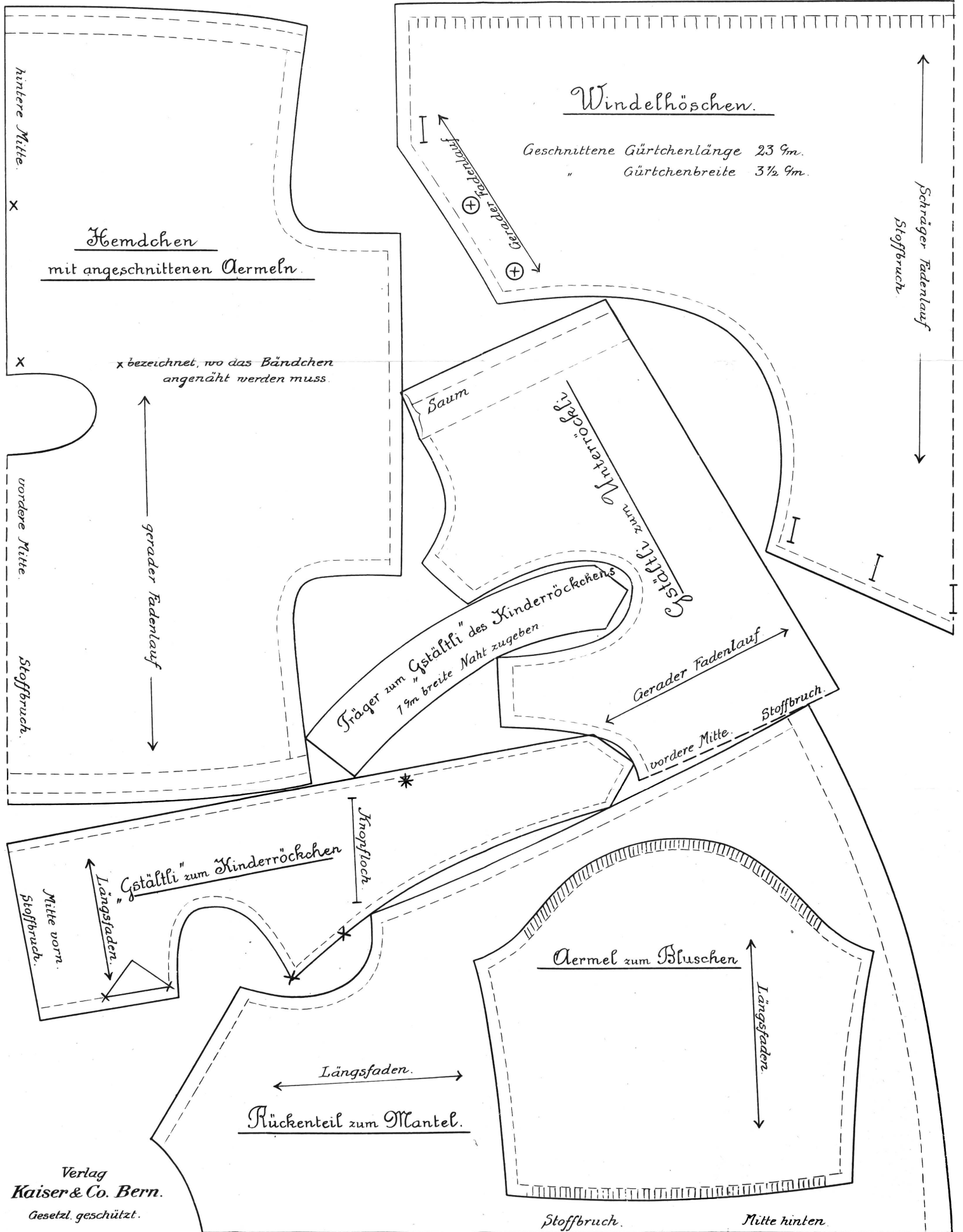
GRÖSSTE LEHRMITTELANSTALT DER SCHWEIZ

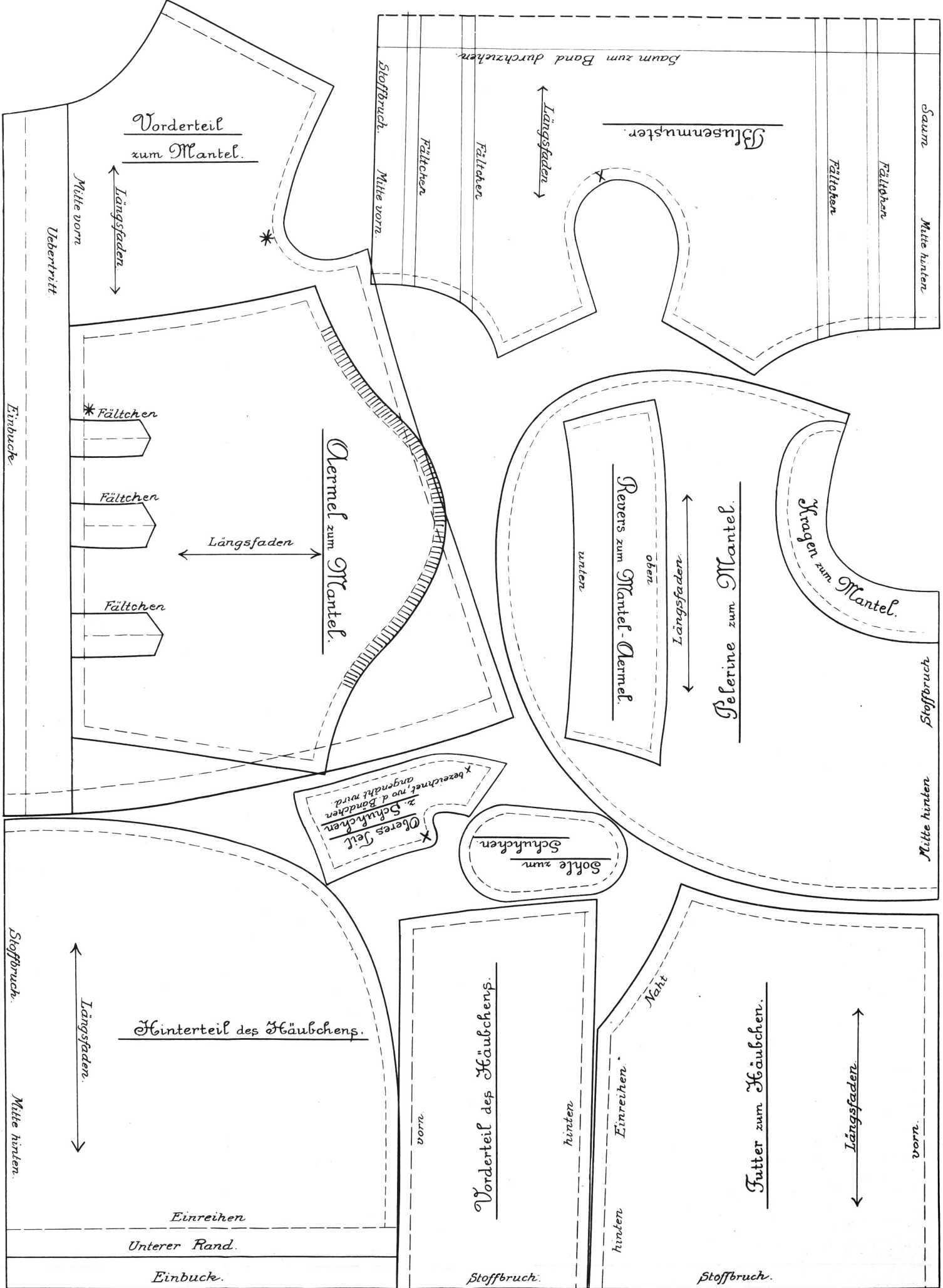
VERKAUFSRÄUME: MARKTGASSE 39-43

AMTHAUSGASSE 24-26. - LAGERHÄUSER:

MURTENSTRASSE 76 FABRIKSTRASSE 1

**BERN**





Vorderteil  
zum Mantel.

Längsfaden

Mitte vorn

Ueberritt

Einbuck.

\* Fältchen

Fältchen

Fältchen

Längsfaden

Dermel zum Mantel.

Blusenmuster.

Längsfaden

Baum zum Band durchziehen.

Fältchen

Fältchen

Stoffbruch.

Mitte vorn

Saum

Mitte hinten

Fältchen

Fältchen

Kragen zum Mantel.

Pelerine zum Mantel.

Längsfaden

oben

unten

Revers zum Mantel-Dermel.

Stoffbruch

Mitte hinten

Sohle zum Schuhen.

Oberes Teil z. Schuhen  
berechnet no d. Bändchen  
angenehm nur

Hinterteil des Häubchens.

Längsfaden

Stoffbruch.

Mitte hinten.

Einreihen

Unterer Rand.

Einbuck.

Vorderteil des Häubchens.

hinten

Einreihen

Naht

hinten

Stoffbruch.

Futter zum Häubchen.

Längsfaden

vorn.

Stoffbruch.