

Zeitschrift: Pestalozzi-Kalender
Herausgeber: Pro Juventute
Band: 5 (1912)

Rubrik: Neue Postbeförderung

Nutzungsbedingungen

Die ETH-Bibliothek ist die Anbieterin der digitalisierten Zeitschriften auf E-Periodica. Sie besitzt keine Urheberrechte an den Zeitschriften und ist nicht verantwortlich für deren Inhalte. Die Rechte liegen in der Regel bei den Herausgebern beziehungsweise den externen Rechteinhabern. Das Veröffentlichen von Bildern in Print- und Online-Publikationen sowie auf Social Media-Kanälen oder Webseiten ist nur mit vorheriger Genehmigung der Rechteinhaber erlaubt. [Mehr erfahren](#)

Conditions d'utilisation

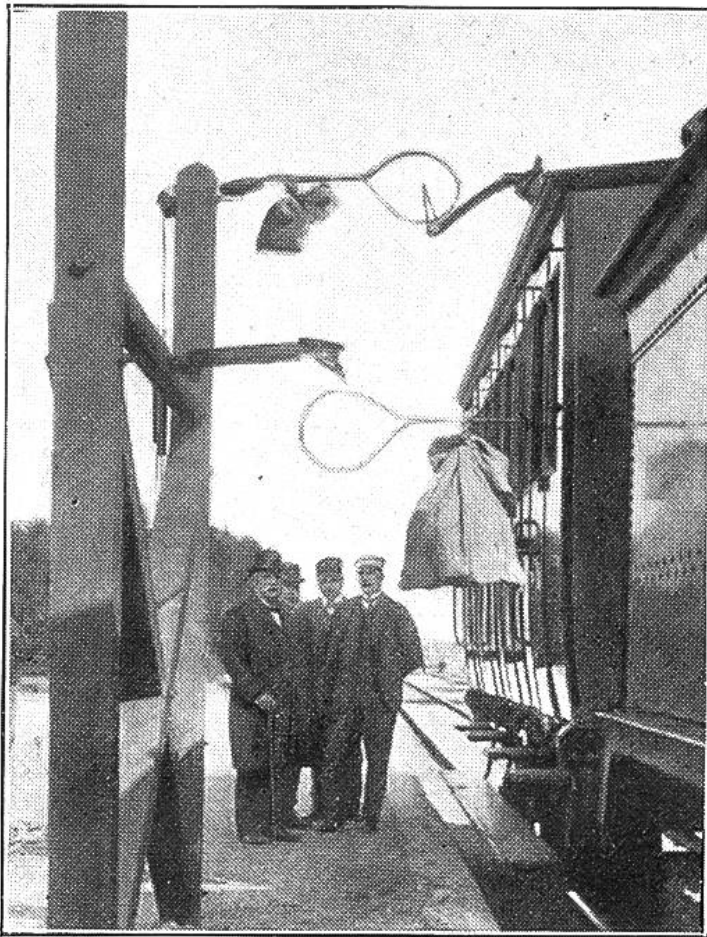
L'ETH Library est le fournisseur des revues numérisées. Elle ne détient aucun droit d'auteur sur les revues et n'est pas responsable de leur contenu. En règle générale, les droits sont détenus par les éditeurs ou les détenteurs de droits externes. La reproduction d'images dans des publications imprimées ou en ligne ainsi que sur des canaux de médias sociaux ou des sites web n'est autorisée qu'avec l'accord préalable des détenteurs des droits. [En savoir plus](#)

Terms of use

The ETH Library is the provider of the digitised journals. It does not own any copyrights to the journals and is not responsible for their content. The rights usually lie with the publishers or the external rights holders. Publishing images in print and online publications, as well as on social media channels or websites, is only permitted with the prior consent of the rights holders. [Find out more](#)

Download PDF: 27.12.2025

ETH-Bibliothek Zürich, E-Periodica, <https://www.e-periodica.ch>



Neue Postbeförderung.

Die Schnelligkeit der Postsachenbeförderung leidet — neben anderen Ursachen — auch darunter, dass die die Post befördernden Schnellzüge nur grössere Stationen zur Abgabe der für sie und ihre Umgebung bestimmten Post benutzen. Um diesem Uebelstand abzuhelpfen, hat ein schwedischer Ingenieur einen Apparat konstruiert, der dem durchfahrenden Zug die Postsachen abnimmt und mitgibt. Der den Zug begleitende Postbeamte sortiert die Sendungen während der Fahrt und hängt die Briefsäcke bei der Einfahrt in die Station aussen an den Postwagen, von wo sie die Greiferschlingen des Apparates abnehmen, ohne sie zu beschädigen. Die Neuerung ist in England und Schweden eingeführt.



Kindergesichter-Studie. — Phot. Aufnahme während einer Kindervorstellung.