

Zeitschrift: Pionier: Organ der schweizerischen permanenten Schulausstellung in Bern
Herausgeber: Schweizerische Permanente Schulausstellung (Bern)
Band: 42 (1921)
Heft: 9-10

Rubrik: Literatur
Autor: [s.n.]

Nutzungsbedingungen

Die ETH-Bibliothek ist die Anbieterin der digitalisierten Zeitschriften auf E-Periodica. Sie besitzt keine Urheberrechte an den Zeitschriften und ist nicht verantwortlich für deren Inhalte. Die Rechte liegen in der Regel bei den Herausgebern beziehungsweise den externen Rechteinhabern. Das Veröffentlichen von Bildern in Print- und Online-Publikationen sowie auf Social Media-Kanälen oder Webseiten ist nur mit vorheriger Genehmigung der Rechteinhaber erlaubt. [Mehr erfahren](#)

Conditions d'utilisation

L'ETH Library est le fournisseur des revues numérisées. Elle ne détient aucun droit d'auteur sur les revues et n'est pas responsable de leur contenu. En règle générale, les droits sont détenus par les éditeurs ou les détenteurs de droits externes. La reproduction d'images dans des publications imprimées ou en ligne ainsi que sur des canaux de médias sociaux ou des sites web n'est autorisée qu'avec l'accord préalable des détenteurs des droits. [En savoir plus](#)

Terms of use

The ETH Library is the provider of the digitised journals. It does not own any copyrights to the journals and is not responsible for their content. The rights usually lie with the publishers or the external rights holders. Publishing images in print and online publications, as well as on social media channels or websites, is only permitted with the prior consent of the rights holders. [Find out more](#)

Download PDF: 04.02.2026

ETH-Bibliothek Zürich, E-Periodica, <https://www.e-periodica.ch>

mannen jenseits des Rheins waren Vernichtungskriege, die zwar ihren Zweck nicht erfüllten, aber einen furchtbaren Hass entzündet haben müssen.

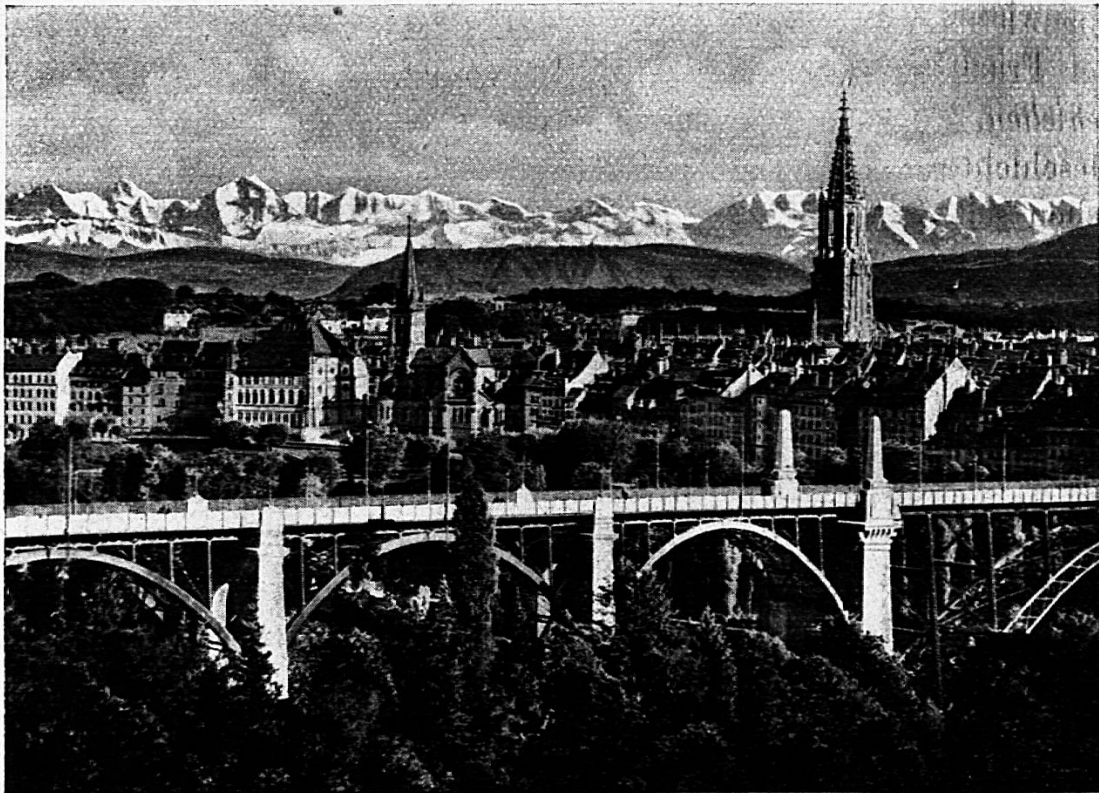
Davon entwerfen uns die Zeitgenossen, namentlich Ammianus Marcellinus, der Begleiter Julians im Alamannenkriege und der letzte bedeutende Geschichtsschreiber Roms, ein wahres Bild, unsere Historiker dagegen nur von der Wildheit und Verwüstung Helvetiens durch die Alamannen erzählen, während diese eine neue Kultur in unserm Lande begründet haben, die jetzt schon 1570 Jahre dauert und deren Anfang die Arbeit der Alamannen ist, was wir dankbar anerkennen sollten.

(Fortsetzung folgt.)

Literatur.

Vogelschaukarte: Bern und die Berner Alpen. Von der *Kunstanstalt Hubacher A.-G.*, Verlag bernischer Verkehrsverein. Preis Fr. 1.30.

Aufgenommen von einem der schönsten Aussichtspunkte der Umgebung Berns, vom Birchi bei Bremgarten, bietet diese Vogelschaukarte ein wunderbares Bild der bernischen Landschaft von Zollikofen im Norden bis zur Jungfrau im Süden, von Signau im Osten bis Guggisberg im Westen, den Lauf der Aare vom Thunersee zum Wohlensee, die breiten Täler der Aare und Gürbe neben



den Schluchten der Sense und des Schwarzwassers. Im Vordergrund das wellige und waldige Hügelland des Emmentals, Seftigen und Schwarzenburg. Dahinter steigt die Felsenkette des Stockhorns auf, vom Brienergrat bis zur Kaiseregg am Schwarzsee, noch höher hinauf die Voralpen, Faulhorn- und Niesenkette, gekrönt von den schneebedeckten Berner Alpen vom Wetterhorn bis Diablerets. Jede Kette genau charakterisiert, die Einzelheiten gut hervorgehoben. Die Topographie ist ausgezeichnet, aber auch die Ortschaften gelangen zur Geltung und die Verkehrswege. Zunächst die Bundesstadt mit Bümpliz, Köniz und Zollikofen, dann die grossen Ortschaften Münsigen, Worb, Thun und Interlaken; das Dutzend Eisenbahnen, das in Bern einmündet, die Bergbahnen bis zur Jungfraubahn, die 12 Aarebrücken bis zum Wohlensee.

Wir empfehlen diese Karte als Lehrmittel in der Geographie; sie bildet eine willkommene Abwechslung zur Landkarte.

Auf der Rückseite befinden sich 11 Ansichten der interessantesten Gebäude der Bundesstadt mit einer Schilderung der Stadt.

Im gleichen Verlag erschien die geographische Karte:

Der Wohlensee bei Bern. Druck von der geographischen Anstalt *Kümmerly & Frey*, Bern. Massstab 1 : 37,500. Preis 30 Rp.

Diese Karte mit Kurvenlinien stellt die Landschaft dar von Bern bis Gümmenen, in der Mitte schlangenartig der neue See. Auf der Rückseite des Blattes sind 9 Ansichten der interessantesten Punkte, das Stauwerk, die Hinterkappelenbrücke, die Wohleibrücke und Uferlandschaften nach hübschen photographischen Aufnahmen. Darstellung genau und übersichtlich, wie die Siegfriedblätter. Dieses Kärtlein ist jedem Besucher des Wohlensees bestens zu empfehlen, weil jeder Fussweg und jedes Haus gezeichnet ist. In Oberklassen dient es zur Erklärung und Auffassung der Horizontalkurven.

Neue Anschaffungen.

Gewerbliche.

Dirlam: Bau- und Möbeltischlerei II.

Schiefthaler: Fachzeichnen für Tischler.

Bertel: Vorlagen für Zimmerleute.

Haubner: Vorlagen für Drechslerarbeiten.

Spindler: Gittermotive.

Röttinger: Vorlagen für Herde, 1—4.

Zoff: Vorlagen für Metaldreher.

Gerhard: Vorlagen für Schuhmacher.

Lehmann: Vorlagen für Schuhmacher.