

Objektyp: **Advertising**

Zeitschrift: **Pionier : Zeitschrift für die Übermittlungstruppen**

Band (Jahr): **58 (1985)**

Heft 9

PDF erstellt am: **21.09.2024**

Nutzungsbedingungen

Die ETH-Bibliothek ist Anbieterin der digitalisierten Zeitschriften. Sie besitzt keine Urheberrechte an den Inhalten der Zeitschriften. Die Rechte liegen in der Regel bei den Herausgebern. Die auf der Plattform e-periodica veröffentlichten Dokumente stehen für nicht-kommerzielle Zwecke in Lehre und Forschung sowie für die private Nutzung frei zur Verfügung. Einzelne Dateien oder Ausdrucke aus diesem Angebot können zusammen mit diesen Nutzungsbedingungen und den korrekten Herkunftsbezeichnungen weitergegeben werden. Das Veröffentlichen von Bildern in Print- und Online-Publikationen ist nur mit vorheriger Genehmigung der Rechteinhaber erlaubt. Die systematische Speicherung von Teilen des elektronischen Angebots auf anderen Servern bedarf ebenfalls des schriftlichen Einverständnisses der Rechteinhaber.

Haftungsausschluss

Alle Angaben erfolgen ohne Gewähr für Vollständigkeit oder Richtigkeit. Es wird keine Haftung übernommen für Schäden durch die Verwendung von Informationen aus diesem Online-Angebot oder durch das Fehlen von Informationen. Dies gilt auch für Inhalte Dritter, die über dieses Angebot zugänglich sind.

Ein Dienst der *ETH-Bibliothek*
ETH Zürich, Rämistrasse 101, 8092 Zürich, Schweiz, www.library.ethz.ch

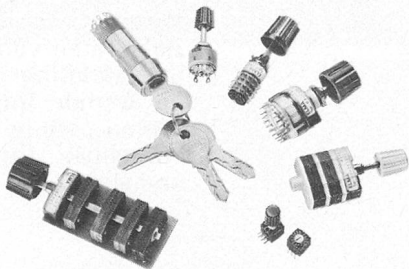
<http://www.e-periodica.ch>

Wenn der Senior dem Junior gute Erfahrungen weitergibt,



dann ist sicher auch von ELMA-Schaltern die Rede

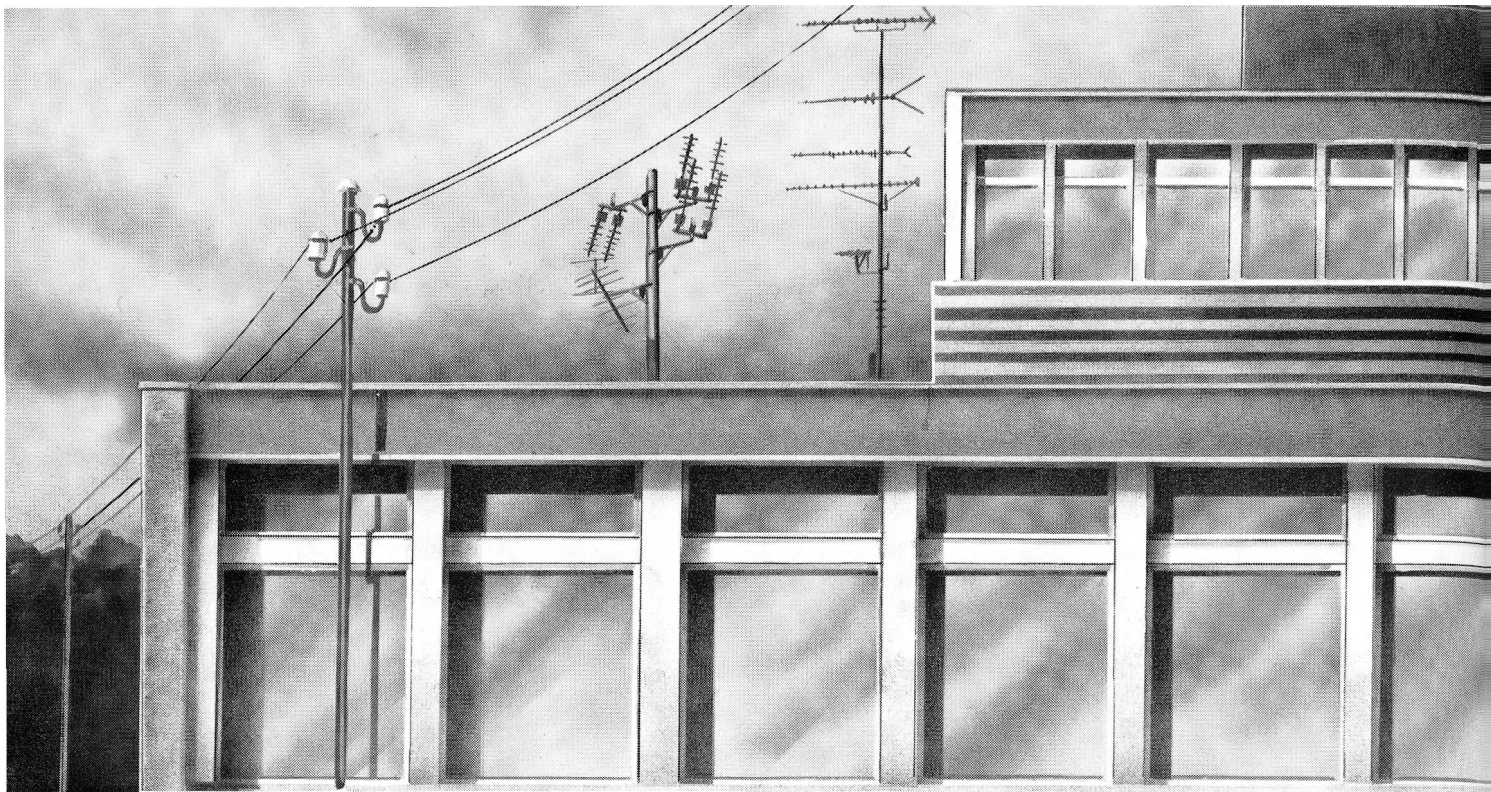
**INELTEC 85:
Stand 231, Halle 302**



Als langjähriger Kunde kennt er die grosse Lebensdauer aller ELMA-Schalter (Garantie bis zu 25000 Schaltzyklen). Auch für seine vielen speziellen Ausführungen konnte er immer mit kurzen Lieferzeiten rechnen. Dank den genauen Qualitätskontrollen bei der ELMA darf er sich auch nach Jahren auf die Reproduzierbarkeit jedes einzelnen Schalters verlassen. Also rundum ein Vertrauen, das sich lohnt, weitergegeben zu werden!

ELMA

ELMA Electronic AG, CH-8620 Wetzikon
Ø 01 / 933 41 11, Telex 875401
Telefax 01 / 932 38 12



Vertrauen ist gut. CRYPTO ist besser.

**Text-Verschlüsselung
gibt es seit über 2000 Jahren.
Aber noch nie war sie
so sicher wie heute.**

Wo Texte übermittelt werden, gibt es immer potentielle Mitleser. Zwar kann niemand wirklich verhindern, dass Leitungen angezapft und Funknetze abgehört werden. Aber mit den Spezialgeräten von CRYPTO machen Sie Ihre Meldungen für die Übermittlung für fremde Interessenten völlig unbrauchbar. Einfach und sicher.



CRYPTO AG

Postfach 474
CH-6301 Zug/Schweiz
Telefon: 042 - 58 15 44
Telex: 868 702 cry ch