

Objektyp: **Advertising**

Zeitschrift: **Pionier : Zeitschrift für die Übermittlungstruppen**

Band (Jahr): **51 (1978)**

Heft 5

PDF erstellt am: **19.09.2024**

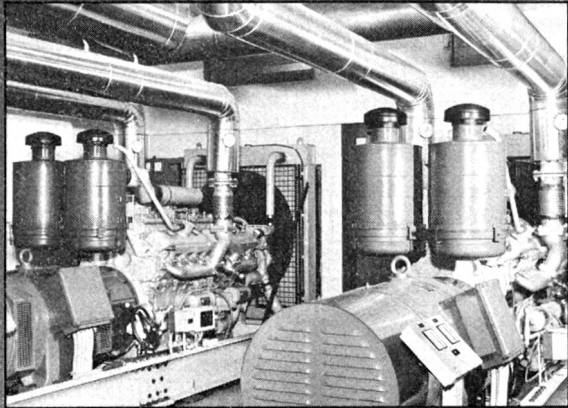
Nutzungsbedingungen

Die ETH-Bibliothek ist Anbieterin der digitalisierten Zeitschriften. Sie besitzt keine Urheberrechte an den Inhalten der Zeitschriften. Die Rechte liegen in der Regel bei den Herausgebern. Die auf der Plattform e-periodica veröffentlichten Dokumente stehen für nicht-kommerzielle Zwecke in Lehre und Forschung sowie für die private Nutzung frei zur Verfügung. Einzelne Dateien oder Ausdrucke aus diesem Angebot können zusammen mit diesen Nutzungsbedingungen und den korrekten Herkunftsbezeichnungen weitergegeben werden. Das Veröffentlichen von Bildern in Print- und Online-Publikationen ist nur mit vorheriger Genehmigung der Rechteinhaber erlaubt. Die systematische Speicherung von Teilen des elektronischen Angebots auf anderen Servern bedarf ebenfalls des schriftlichen Einverständnisses der Rechteinhaber.

Haftungsausschluss

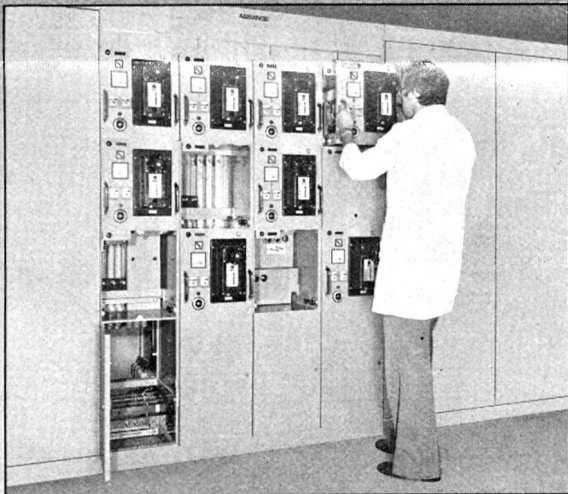
Alle Angaben erfolgen ohne Gewähr für Vollständigkeit oder Richtigkeit. Es wird keine Haftung übernommen für Schäden durch die Verwendung von Informationen aus diesem Online-Angebot oder durch das Fehlen von Informationen. Dies gilt auch für Inhalte Dritter, die über dieses Angebot zugänglich sind.

Schlüsselfertige Notstromanlagen aus einer Hand



Die Anforderungen an Notstromanlagen sind je nach Einsatzart verschieden. Deshalb erstellen wir solche Anlagen abgestimmt auf die Bedürfnisse der zu versorgenden Verbraucher.

Ein Beispiel für diese Flexibilität ist unser in Modultechnik aufgebautes KOMPAKT-Schaltanlagen-System. Steckbare Einheiten, enthaltend Leistungsschalter mit allen erforderlichen Mess-, Steuer- und Verriegelungsvorrichtungen, bringen entscheidende Vorteile:



- Universeller Einsatz als schmelzsicherungslose Energieverteilung.
- Erweiterungsmöglichkeit der Anlagen jederzeit und ohne Unterbruch der Stromversorgung.
- Sofortiger Ersatz der Schalt- und Steuerelemente bei Störungen.
- Kammerbauweise, dadurch bleibt ein allfällig auftretender Kurzschlusslichtbogen neutralisiert.
- Doppel-Sammelschienensystem ermöglicht Prioritätenwahl und Umgehung.

**Projektierung
Montage und Inbetriebnahme
Unterhalt**

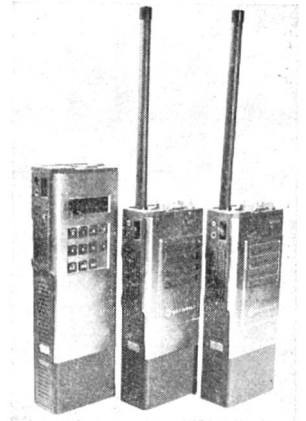
SAUBER + GISIN

Sauber + Gisin AG · Wildbachstr. 5 · 8340 Hinwil · Tel. 01-937 22 22



MOTOROLA

präsentiert das erste
Kleinstsprechfunkgerät
im VHF- und UHF-Bereich
aus der MX-300-Serie mit
**digitaler
Sprachverschlüsselung**



- Kleinste Abmessungen
- 2,5/2 W HF-Leistung
- Mehrkanalbetrieb
- 2 x 10²¹ Codemöglichkeiten
- Keine Synchronisation notwendig
- Absolut abhörsicher
- Klar/verschlüsselt, manuell schaltbar
- Hervorragende Empfangseigenschaften

**MOTOROLA
Communications AG/SA**

Moosstrasse 82
CH-8038 Zürich
Tel. (01) 45 99 77
45 99 78

Geschäftsstelle Bern:
Mühlestrasse 27
CH-3053 Münchenbuchsee
Telefon (031) 86 22 23

EVU-Ansteckschilder

Signalrote Ausführung 30 x 60 mm mit Aufdruck
evu übermittlung im Plastikschild mit Anstecknadel.

Preis pro Stück Fr. —.60

Mit einer Kartoneinlage kann das Wort «übermittlung» mit dem persönlichen Namen des Trägers überdeckt werden. Die Ansteckschilder eignen sich vorzüglich für Uebermittlungseinsätze, Uebungen und Sektionsanlässe.



Zu beziehen bei:
Redaktion PIONIER, Postfach, 8026 Zürich