

Objektyp: **Advertising**

Zeitschrift: **Pionier : Zeitschrift für die Übermittlungstruppen**

Band (Jahr): **41 (1968)**

Heft 4

PDF erstellt am: **19.09.2024**

Nutzungsbedingungen

Die ETH-Bibliothek ist Anbieterin der digitalisierten Zeitschriften. Sie besitzt keine Urheberrechte an den Inhalten der Zeitschriften. Die Rechte liegen in der Regel bei den Herausgebern. Die auf der Plattform e-periodica veröffentlichten Dokumente stehen für nicht-kommerzielle Zwecke in Lehre und Forschung sowie für die private Nutzung frei zur Verfügung. Einzelne Dateien oder Ausdrucke aus diesem Angebot können zusammen mit diesen Nutzungsbedingungen und den korrekten Herkunftsbezeichnungen weitergegeben werden. Das Veröffentlichen von Bildern in Print- und Online-Publikationen ist nur mit vorheriger Genehmigung der Rechteinhaber erlaubt. Die systematische Speicherung von Teilen des elektronischen Angebots auf anderen Servern bedarf ebenfalls des schriftlichen Einverständnisses der Rechteinhaber.

Haftungsausschluss

Alle Angaben erfolgen ohne Gewähr für Vollständigkeit oder Richtigkeit. Es wird keine Haftung übernommen für Schäden durch die Verwendung von Informationen aus diesem Online-Angebot oder durch das Fehlen von Informationen. Dies gilt auch für Inhalte Dritter, die über dieses Angebot zugänglich sind.

**camille
bauer**

**Basel
Bern
Zürich
Lugano
Neuenburg
Genf**

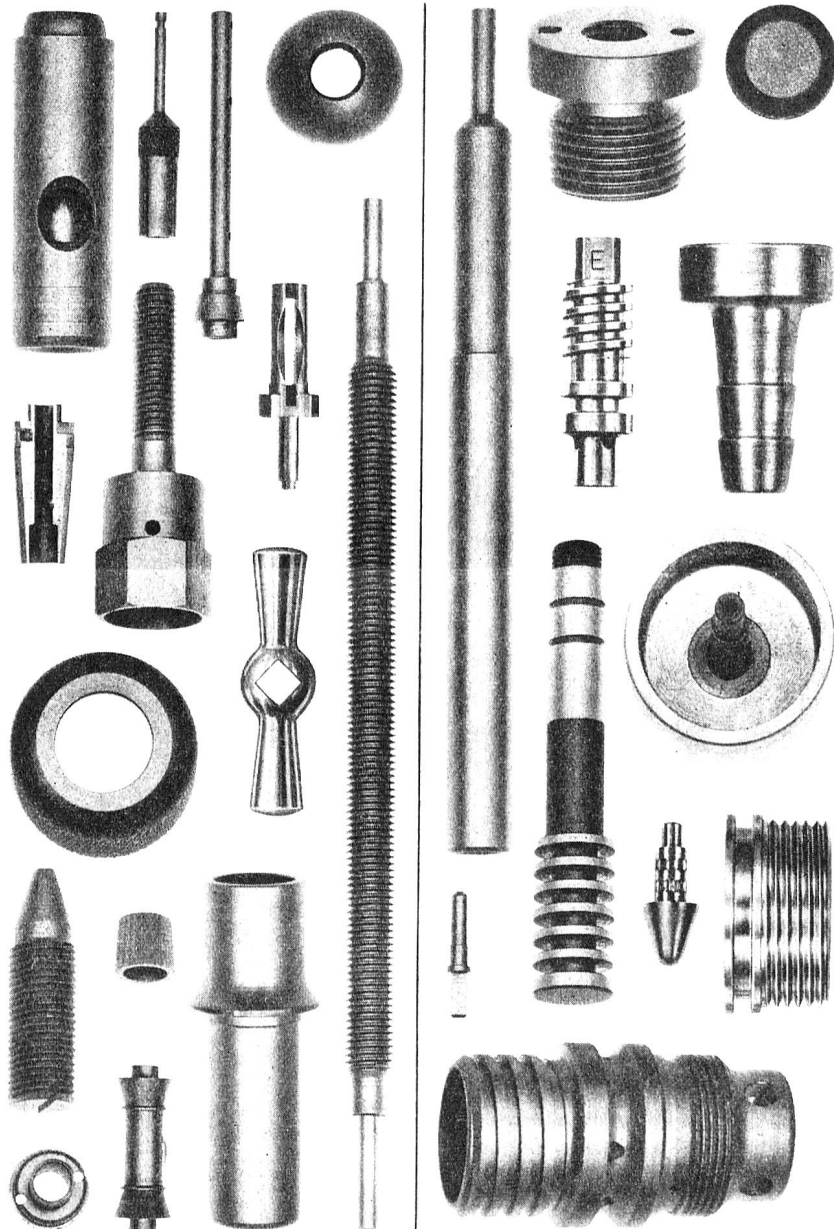
**Elektro-
Installationsmaterial
Glühlampen
und
Fluoreszenzröhren**

SPHINX

467

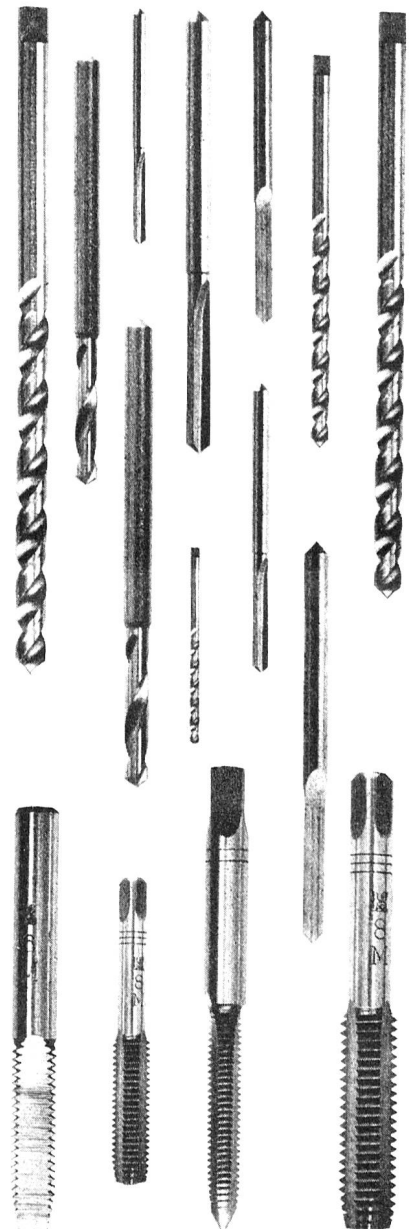
Drehteile

in allen Formen und Grössen bis 60 mm Durchmesser



Bohrer

und Gewindebohrer



weltbekannt dank höchster Präzision

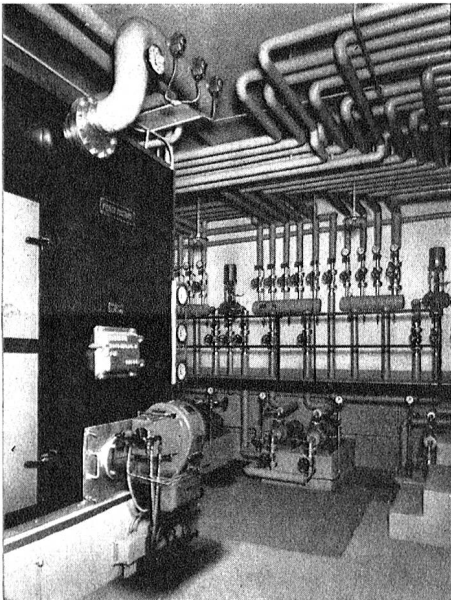


**Heizungsanlagen
aller Systeme**

Oelfeuerungen

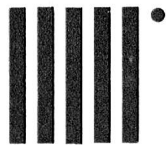
Lüftungen

Sanitäre Anlagen



Zentralen-Ausschnitt

einer Wärme-Speicher-Heizungs-
Anlage
Leistung: 1200 000 kcal/h



Boegli AG. Basel

Boegli + Co. Zürich

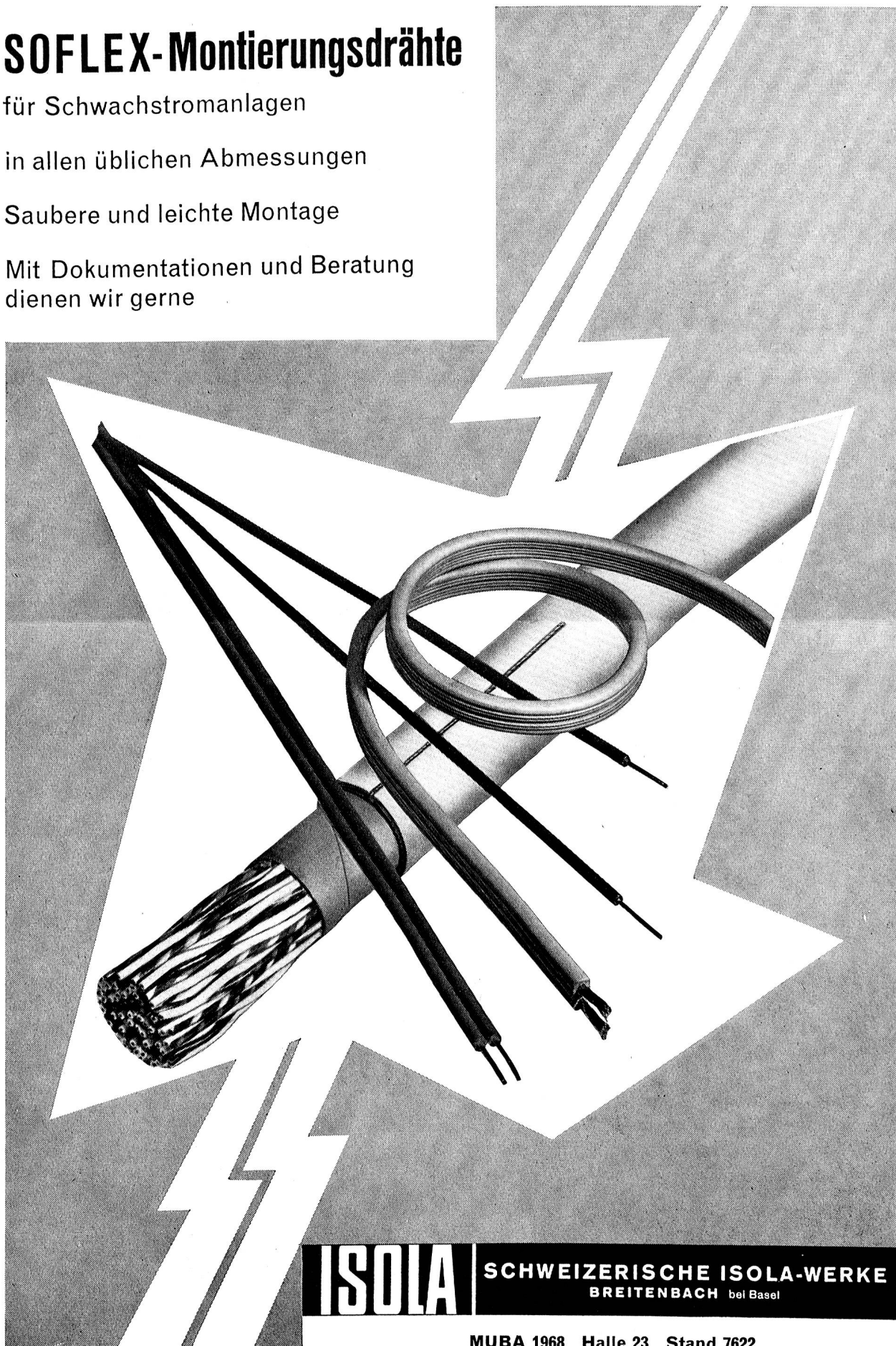
SOFLEX-Montierungsdrähte

für Schwachstromanlagen

in allen üblichen Abmessungen

Saubere und leichte Montage

Mit Dokumentationen und Beratung
dienen wir gerne



ISOLA

SCHWEIZERISCHE ISOLA-WERKE
BREITENBACH bei Basel

CORTAILLOD

CABLES COAXIAUX selon normes CCITT

KOAXIALKABEL gemäss CCITT-Normen

Type 2.6/9.5 mm \varnothing

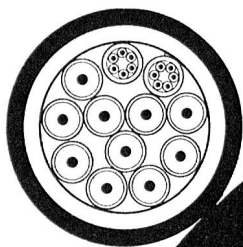
2520 communications téléphoniques simultanées

2520 gleichzeitige telefonische Gespräche

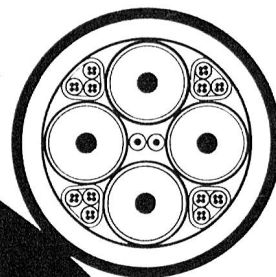
Type 1.2/4,4 mm \varnothing

6300 communications téléphoniques simultanées

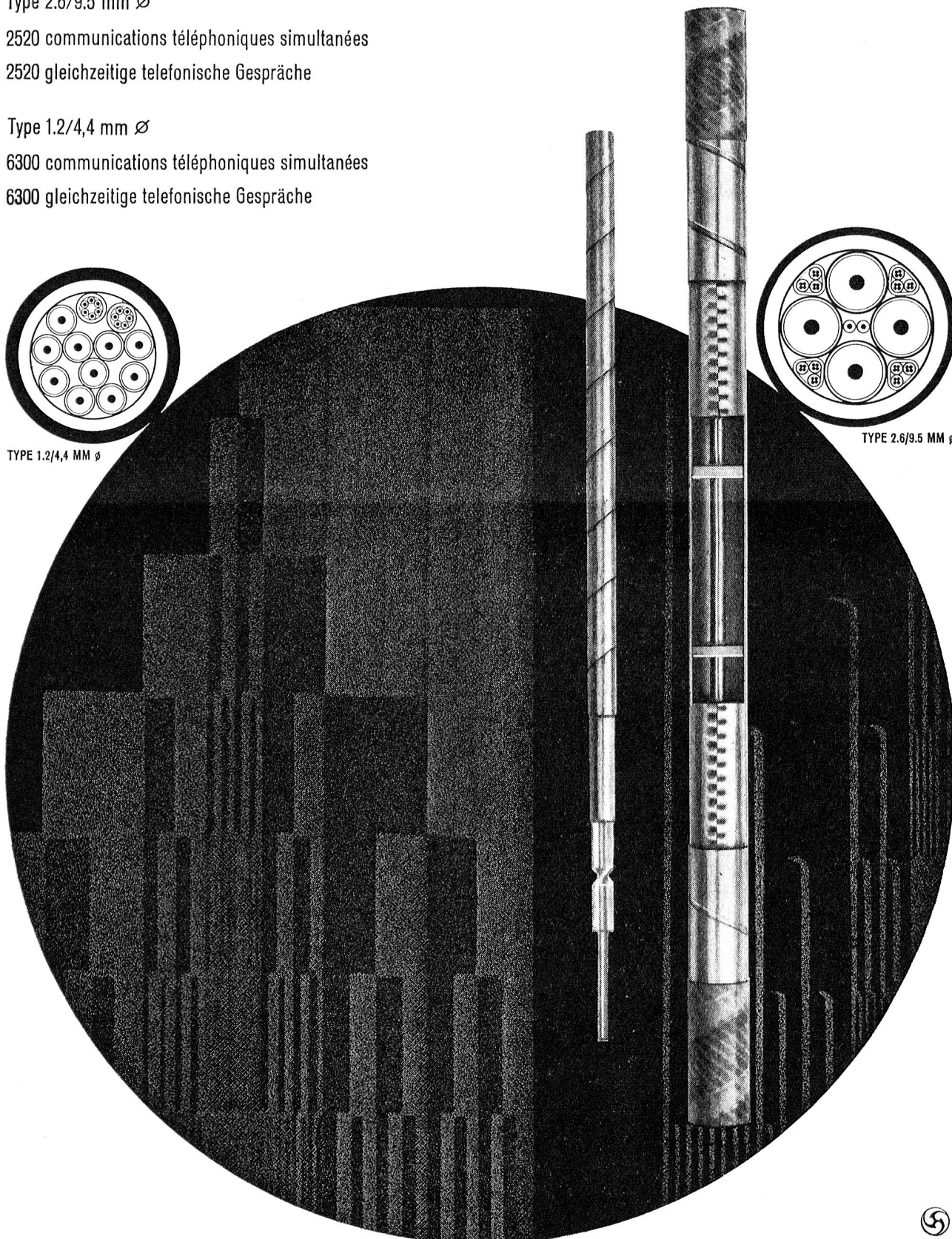
6300 gleichzeitige telefonische Gespräche



TYPE 1.2/4,4 MM \varnothing



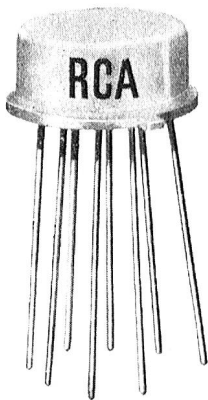
TYPE 2.6/9.5 MM \varnothing



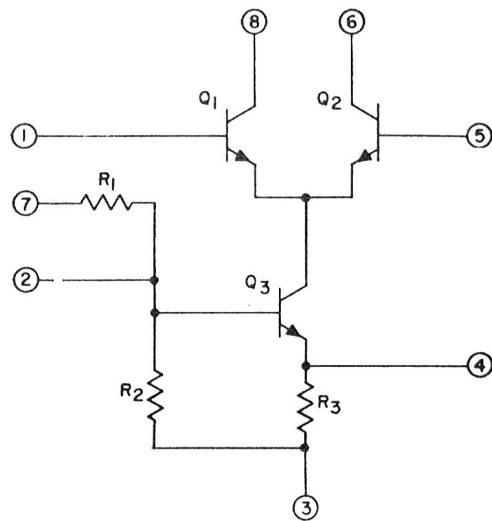
Tips + Topics

RCA

RCA
integrated
circuits



CA 3028 A



EIN REKORD – – EIN HF/ZF-VERSTÄRKER – zum Preis von Fr. 4.05

TYPISCHE DATEN

(Preis bei 1000 Stück)

Leistungsverstärkung	bei 10,7 MHz	– in Kaskadenschaltung	39 db
		– als Differentialverstärker	32 db
	bei 100 MHz	– in Kaskadenschaltung	20 db
		– als Differentialverstärker	17 db
Spannungsverstärkung	bei 10,7 MHz	– in Kaskadenschaltung	98
	($R_L = 1k\Omega$)	– als Differentialverstärker	32
	AGC-Regelbereich (max. Ausgang bis Cut-off, 10,7 MHz)		62 db

ANWENDUNGEN

Differential- oder Kaskaden-ZF-Verstärker
Mischstufe – Limiter – Oszillator
Converter für UKW-Rundfunk

Möchten Sie die Eignung dieses aussergewöhnlich günstigen HF-Verstärkers für Ihre eigenen Geräte überprüfen – dann verlangen Sie Datenblatt Nr. 311 und Application Note ICAN-5337

RADIO CORPORATION OF AMERICA



**The Most Trusted Name
in Electronics**

baerlocher



**ALBISWERK
ZÜRICH A.G.**

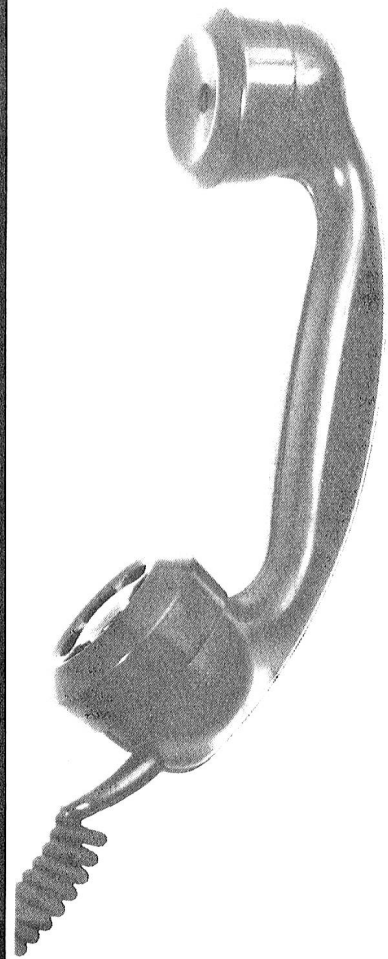
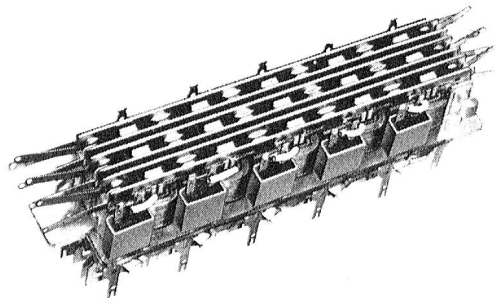
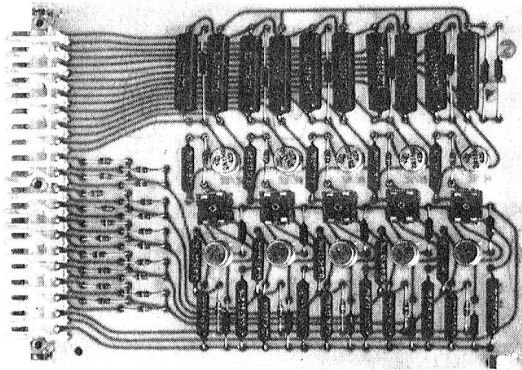
Elektronik und ESK-Relais sind ideale Partner

und finden hauptsächlich in der modernen Telephonübermittlungs-
technik Verwendung.

Die besonderen Merkmale der Edelmetall-Schnellkontakt-(ESK)
Relais sind

- Kontakte aus einer Palladium-Silber-Legierung.
- Kontaktfedern als einzige bewegte Teile. Sie sind nur 0,4 g
schwer; daher die extrem kurzen Schaltzeiten von 0,002 Sek.

ESK-Relais finden sich in Haustelevonzentralen, Telephonämtern
und Fernschreibzentren.



Folgende Anlagen haben wir in ESK-Technik ausgeführt:

- Biel: Fernamt ESK A60
- Bern: Fernamt ESK A60
- Hilversum (Holland): Fernamt ESK A61
- Haustelevonzentrale ESK N62: Albiswerk Zürich A.G.
Schanzenpost in Bern

An der Mustermesse Basel, Halle 23, Stand Nr. 7662
sehen Sie auch eine Haustelevonzentrale ESK N62 in Betrieb.

ALBISWERK ZÜRICH A.G.

Telephon (051) 52 54 00 Albrisriederstrasse 245 8047 Zürich
Vertretungen in Bern, Renens / Lausanne und Zürich