

Objektyp: **Advertising**

Zeitschrift: **Pionier : Zeitschrift für die Übermittlungstruppen**

Band (Jahr): **39 (1966)**

Heft 10

PDF erstellt am: **21.09.2024**

### **Nutzungsbedingungen**

Die ETH-Bibliothek ist Anbieterin der digitalisierten Zeitschriften. Sie besitzt keine Urheberrechte an den Inhalten der Zeitschriften. Die Rechte liegen in der Regel bei den Herausgebern. Die auf der Plattform e-periodica veröffentlichten Dokumente stehen für nicht-kommerzielle Zwecke in Lehre und Forschung sowie für die private Nutzung frei zur Verfügung. Einzelne Dateien oder Ausdrucke aus diesem Angebot können zusammen mit diesen Nutzungsbedingungen und den korrekten Herkunftsbezeichnungen weitergegeben werden. Das Veröffentlichen von Bildern in Print- und Online-Publikationen ist nur mit vorheriger Genehmigung der Rechteinhaber erlaubt. Die systematische Speicherung von Teilen des elektronischen Angebots auf anderen Servern bedarf ebenfalls des schriftlichen Einverständnisses der Rechteinhaber.

### **Haftungsausschluss**

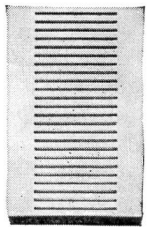
Alle Angaben erfolgen ohne Gewähr für Vollständigkeit oder Richtigkeit. Es wird keine Haftung übernommen für Schäden durch die Verwendung von Informationen aus diesem Online-Angebot oder durch das Fehlen von Informationen. Dies gilt auch für Inhalte Dritter, die über dieses Angebot zugänglich sind.

**camille  
bauer**

Nr. 8437



Nr. 8433



# Friedland-Gongs

entsprechen dem höchsten Niveau des heutigen Wohnstils

Basel  
Bern  
Zürich  
Lugano  
Neuenburg  
Genf

Moderne Zwei-Ton-Signale

## Friedland- Gongs

in eleganten Gehäusen aus  
unzerbrechlichem Kunststoff,  
schwarz-weiss

No. 8437  
No. 8433  
No. 8434  
No. 8435  
No. 8436

Big-Ben  
Ding-Dong  
Warbler  
Hi-Lo  
York

**Camille Bauer Aktiengesellschaft**



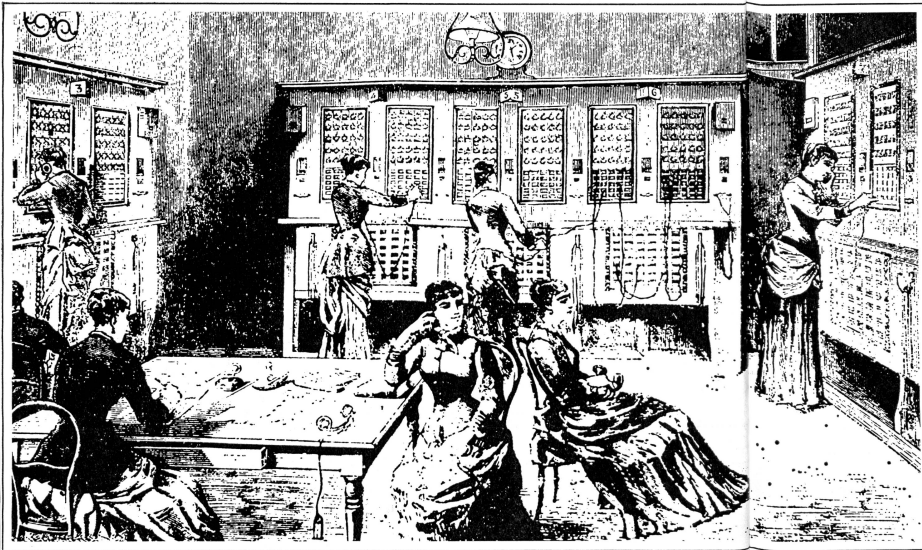
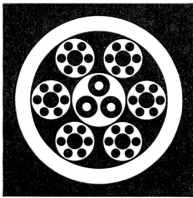
## ...die Firma für Industrie-Elektronik



Wir besitzen langjährige Erfahrungen auf dem Gebiet der industriellen Elektronik — und unsere Kenntnisse reichen meist bis an die Grenzen des derzeitigen Wissens. Ingenieure und Techniker stehen Ihnen bei der Beschaffung von Geräten und der Planung von Anlagen mit dem erforderlichen Überblick beratend zur Seite.

Als Generalvertreter der ALLGEMEINEN ELEKTRICITÄTS-GESELLSCHAFT und der TELEFUNKEN AG sind wir in der Lage, Ihnen jederzeit alle notwendigen Auskünfte und Unterlagen zu geben.

Besuchen Sie unsere fahrende Ausstellung Messen — Steuern — Regeln  
Zürich 17. bis 18. 10., Biel 19. 10., Basel 20. bis 22. 10. 1966



Die Stimme aus dem Draht ...

„Mein Gott, es spricht!“ rief der Kaiser von Brasilien im Jahre 1876 bei seiner ersten Begegnung mit dem Telefon aus. Heute sehen wir vieles als Selbstverständlichkeit an, was damals als Sensation galt.

Die Erfindung von Alexander Graham Bell breitete sich schlagartig aus. Und doch mutet uns die Pariser Telefonzentrale von 1883 recht bescheiden an, im Vergleich mit der Wunderwelt einer heutigen, vollautomatischen Zentrale. Auch die Telefondrähte und -kabel haben diese gewaltige Entwicklung mitgemacht. Kunststoff-isolierte Leiter in verschiedenen Farben schaffen heute Ordnung im unübersehbaren Drähtegewirr. Unsere große Erfahrung als Draht- und Kabel-fabrikanten reicht über die Hälfte der Entwicklungszeit des Telefons. Sie ist der Garant für erstklassige Spitzenprodukte.

Drähte und Kabel für Telefonie

Montierungsdrähte Typ M 49 und M 62 uni, zwei- und dreifarbig

Verteilerdrähte Typ V 48 uni und zweifarbig

Telephoninstallationsdraht Typ J 51

Telephoninstallationskabel Typ G 51 nackt oder armiert

Zentralenkabel Typ Z 62

Einführungskabel Typ L mit Bleimantel nackt oder armiert

Unsere Fachleute beraten Sie gerne bei allen Draht- und Kabel-Problemen. Fragen Sie uns: Telefon 044 / 2 13 13  
Wir wissen Bescheid.

**Dätwyler**

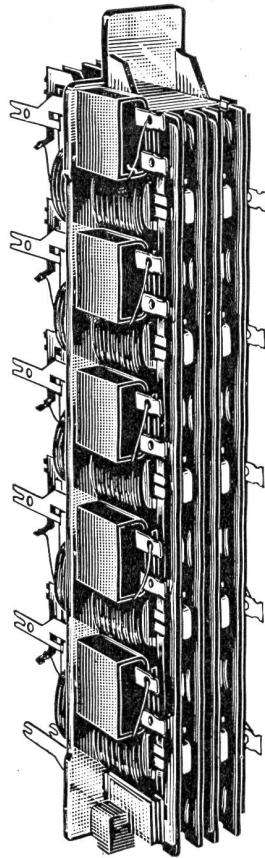
Dätwyler AG  
Schweizerische Draht-,  
Kabel- und Gummiwerke  
Aldorf-Uri





**ALBISWERK  
ZÜRICH A.G.**

Das neue



Baueinheit:  
Relaisstreifen mit 5 ESK-Relais  
natürliche Grösse

## **E S K** Edelmetall-Schnellkontakt-Relais...

ist das ideale Schaltglied für die Telephon-Vermittlungstechnik.

Bei der Entwicklung wurde die Zusammenarbeit mit schnellen elektronischen Bau-Elementen besonders berücksichtigt; es ist daher der harmonische Partner der Elektronik.

**Besondere Merkmale des ESK-Relais:**

**Kontakte aus einer Palladium-Silber-Legierung garantieren eine hochwertige Sprechwegdurchschaltung.**

**Einzige bewegte Teile sind die nur 0,3 Gramm schweren Kontakt-Federn. Daher extrem kurze Schaltzeiten von ungefähr zwei Tausendstel Sekunden.**

**Erschütterungsfreies Arbeiten, keine Teile mit mechanischer Reibung, Geräusche kaum mehr wahrnehmbar.**