

Objektyp: **Advertising**

Zeitschrift: **Pionier : Zeitschrift für die Übermittlungstruppen**

Band (Jahr): **31 (1958)**

Heft 5

PDF erstellt am: **22.09.2024**

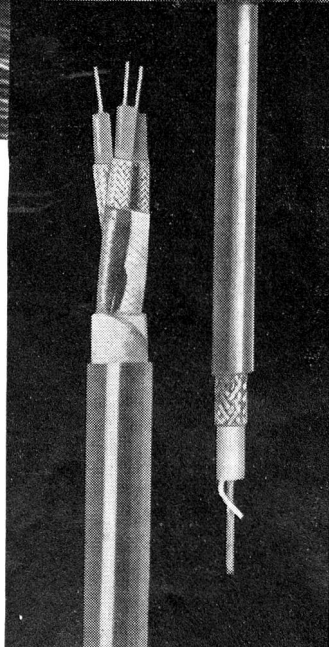
Nutzungsbedingungen

Die ETH-Bibliothek ist Anbieterin der digitalisierten Zeitschriften. Sie besitzt keine Urheberrechte an den Inhalten der Zeitschriften. Die Rechte liegen in der Regel bei den Herausgebern. Die auf der Plattform e-periodica veröffentlichten Dokumente stehen für nicht-kommerzielle Zwecke in Lehre und Forschung sowie für die private Nutzung frei zur Verfügung. Einzelne Dateien oder Ausdrucke aus diesem Angebot können zusammen mit diesen Nutzungsbedingungen und den korrekten Herkunftsbezeichnungen weitergegeben werden. Das Veröffentlichen von Bildern in Print- und Online-Publikationen ist nur mit vorheriger Genehmigung der Rechteinhaber erlaubt. Die systematische Speicherung von Teilen des elektronischen Angebots auf anderen Servern bedarf ebenfalls des schriftlichen Einverständnisses der Rechteinhaber.

Haftungsausschluss

Alle Angaben erfolgen ohne Gewähr für Vollständigkeit oder Richtigkeit. Es wird keine Haftung übernommen für Schäden durch die Verwendung von Informationen aus diesem Online-Angebot oder durch das Fehlen von Informationen. Dies gilt auch für Inhalte Dritter, die über dieses Angebot zugänglich sind.

Im Können und in der Erfahrung unserer Ingenieure und Techniker liegt ein großer Teil des Erfolges in der Entwicklung und Fabrikation unserer Hochfrequenzleitungen. In sachlicher Aussprache werden die unzähligen Prüfergebnisse durch unsere Spezialisten erwogen und in der Fabrikation zum steten Vorteil unserer Kunden ausgewertet.

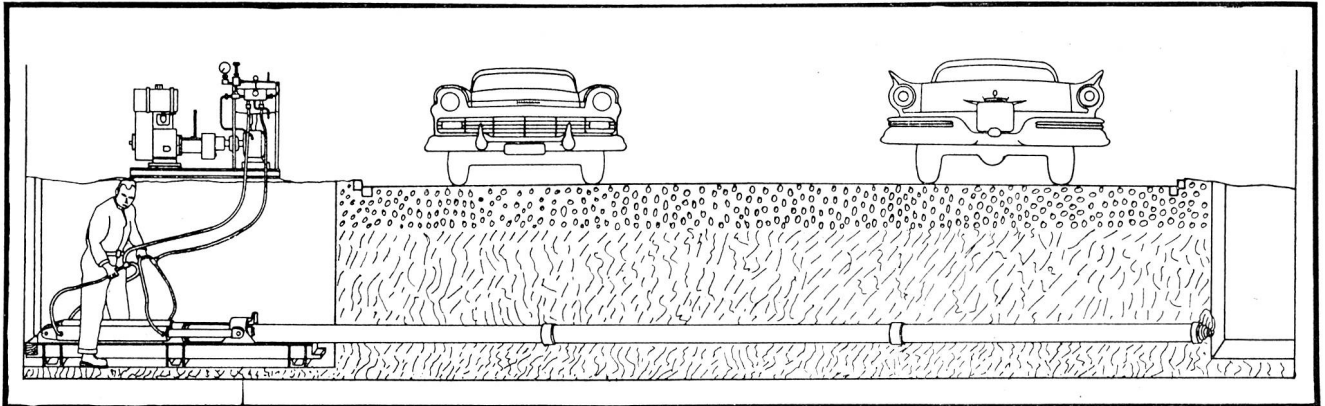


**Hochfrequenz-, Tonfrequenz-,
Fernseh- und Radarkabel**

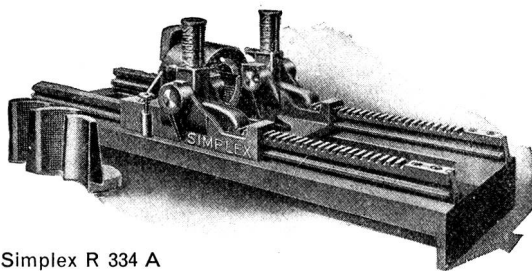
Dätwyler

Dätwyler AG Schweizerische Draht-, Kabel- und Gummiwerke Altdorf-Uri

Wozu Strassen und Bahndämme aufreissen? Das ist vorbei!



So mechanisch und so hydraulisch



Simplex R 334 A

wird das Rohr durch Verdrängung unterirdisch horizontal rasch und mühelos in einem Arbeitsgang durchgestossen. Kein Aufgraben, keine Verkehrsstörung, keine Unfallgefahr mit der

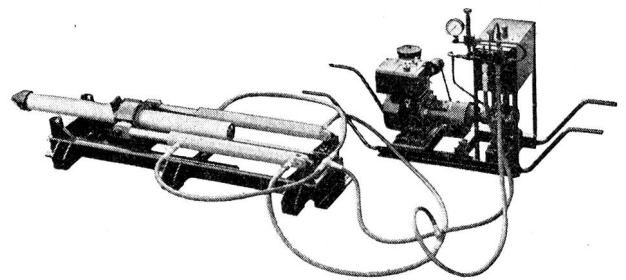
„SIMPLEX“ R 334 A mech. 25-t-Erdreich-Röhrenstosswinde

oder mit den

„LMZ“ 30 und 70 t hydr. Erdreichröhrenstossvorrichtungen.

Stahlröhren von 2-4" bzw. bis 6" stösst man direkt; Gas-, Siede-, Eternit-, Ton- oder Zementröhren bis ca. 8" zieht man nach. Für Röhren ab 30 bis 200 cm \varnothing und darüber liefern wir Spezialvorrichtungen oder hydraulische Zylinder bis 540 t. Bitte Prospekte verlangen.

Bis 180 t und 120 cm Hub ab Lager lieferbar



LMZ 30 t hydr. Erdreichröhrenstossvorrichtung, mit der abgebildeten Motor- oder mit Handpumpe lieferbar.



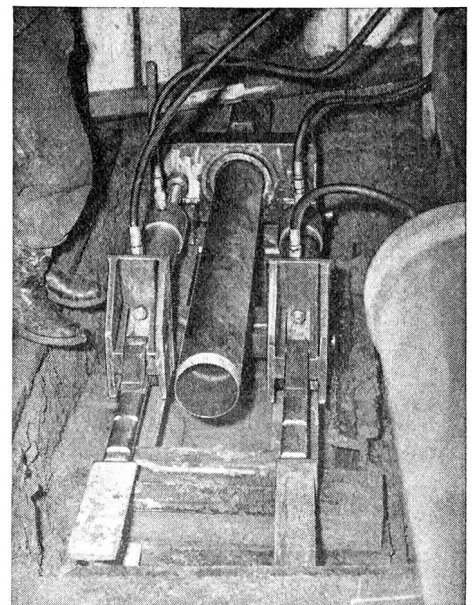
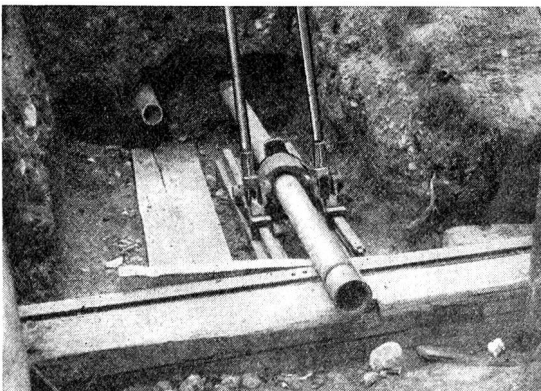
LMZ 70 t hydr. Erdreichröhrenstossvorrichtung mit Benzinmotorpumpenaggregat. Stösst Stahlröhren bis 6" direkt, in einem Arbeitsgang.

L. Meili & Sohn, Zürich 46

Aspholzstrasse 29

Tel. (051) 46 43 06

Hebezeuge und Röhrenstossergeräte



Wer Unfälle und Sachschaden verhüten will, arbeitet

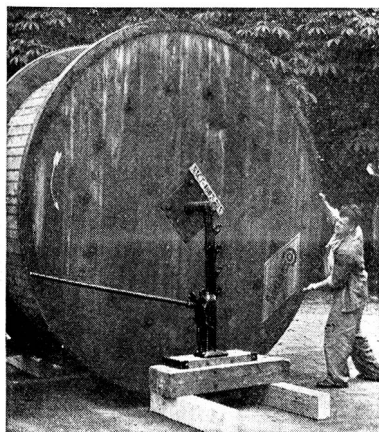
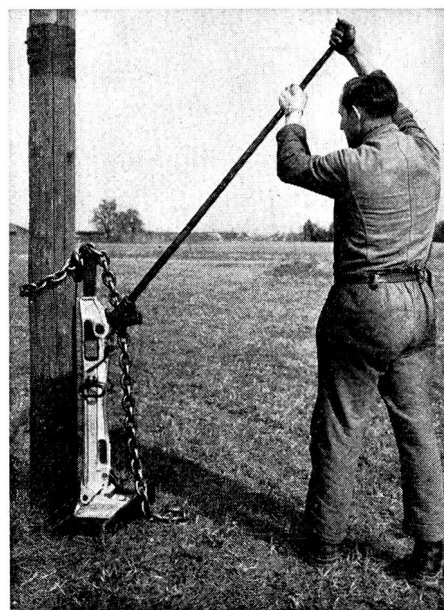


◀ nicht SO, sondern SO ▶ auf Distanz!

Die Anwendung links veranschaulicht in drastischer Weise die Gefährlichkeit des längst überholten Handkurbelprinzips. Bei Kettenbruch oder Versagen der Winde wird der Arbeiter hier das Opfer eines schweren Unfalls, weil er der Gefahrenzone nicht enttrinnen kann.

Beim

Leitungsbau



Nr. 321

wie in jedem modern eingerichteten Betrieb arbeitet man heute nach dem Prinzip der **Sicherheit** und **Wirtschaftlichkeit**. Beides vereinigt in idealer Weise die auf der Abbildung rechts oben dargestellte, **federleichte**

«SIMPLEX»-Mastenwinde A-1538

mit **Aluminium-Gehäuse**. Bei einer **Kapazität von 15 t** wiegt sie trotz ihres grossen **Hubes von 56 cm** nur **32 kg**, wodurch sie zur **leichtesten und wirtschaftlichsten** Mastenwinde des Weltmarktes gestempelt wird. Diese Winde kennt keine Schwäche, dank Verwendung von nur **hochwertigen Stahl- und Aluminiumlegierungen** bei der Herstellung.

Die «Simplex» A-1538 ist für den **Mastenbau im Feld und im Gebirge**, wo man für den Transport auf jedes **100 g Gewichtsreduktion** angewiesen ist, die beliebteste Winde. Sie ist für **Telefon-, schwerste Holz-** sowie für **Betonmasten** bestimmt. Man beachte, daß die Masten **genau senkrecht** ausgezogen werden. Dank ihrem **Gelenkfuss** eignet sich diese Winde ganz vorzüglich auch zum Aufrichten von Masten, die durch Sturm oder Gelände-rutschungen schiefgedrückt wurden.

Die «Simplex»-Kabelbobinenwinde Nr. 321 ist die Winde der Zukunft!

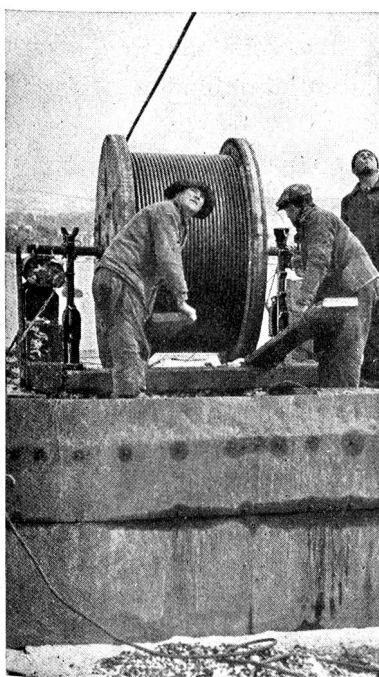
Kein Handkurbeln, kein Handgelenkbruch! Diese Winde wird nur auf **Distanz** mit **Muskelkraft und Körpergewicht** betätigt. Sie hat **5 Auflagestellen** und ersetzt praktisch **5 verschiedene Winden** für jeden **Bobinendurchmesser von 50 bis 300 cm**. Trotzdem wiegt sie mit **Holzfundament** nur **49 kg** bei **10 t Kapazität** und **380 mm Hub**.

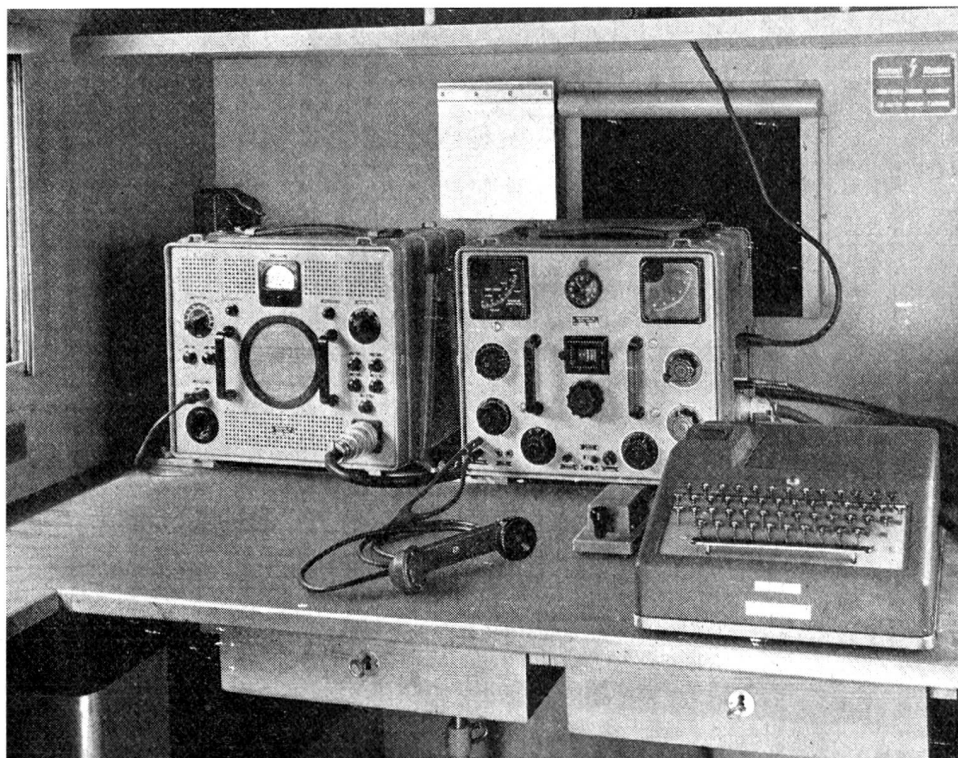
Das grosse, breite und starre Hartholzfundament der «Simplex»-Kabelbobinenwinden **vermeidet jedes Umkippen**. Die Zahnstange ist in einer Sekunde auf die gewünschte Höhe ausgezogen, daher **kein Zeitverlust**. Diese Winden sind **sehr leicht** zu transportieren. Ca. **2000 Stück** im Gebrauch. **6 weitere Modelle** für **1,5 bis 10 t** mit verschiedenen Bauhöhen sind lieferbar.

Alle diese sowie weitere **Spezialhebezeuge** für den **Leitungsbau** sind

ab Lager lieferbar.

Man verlange unsere ausführliche **Prospektliteratur** oder **Offerte** mit **Referenzen**.





Zellweger
USTER

200-Watt-Einseitenband- Kurzwellenstation, die Station der Zukunft

Die Zellweger AG, Apparate- und Maschinenfabriken Uster, entwickelte die erste Militärfunkstation für Telephonbetrieb mit **Einseitenbandmodulation** und

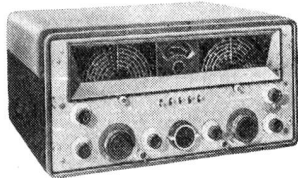
Fernschreibbetrieb
mit echter **Frequenzschubtastung**

ZELLWEGER AG

APPARATE- UND MASCHINENFABRIKEN USTER USTER/ZÜRICH

hallicrafters

Die weltbekannten Communications-Empfänger bieten ein Maximum an Leistung und Stabilität



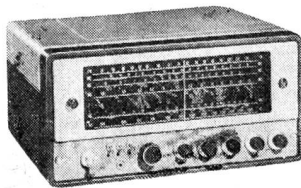
Modell: SX 88

mit durchgehendem Empfangsbereich von 535 Kc - 33,3 Mc -
 — Kristallgesteuerter zweiter Überlagerungsoszillator
 — 6-stufiger Bandbreitregler 250 c - 10 Mc
 — BFO - AM - CW - SSSB - ANL
 — Doppelkonversion der ZF
 — 10 Watt Output 20 Röhren Lieferbar ab Lager

Modell: SX 62-U

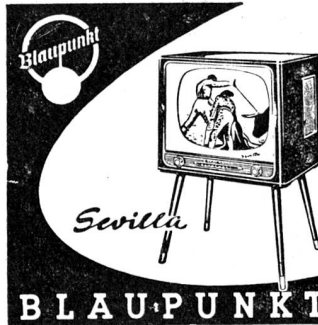
mit durchgehendem Empfangsbereich von 540 Kc - 109 Mc (inkl. UKW-Band)

- 6 Wellen — 16 Röhren
- AM/FM-BFO - AVC - ANL
- Kristallfilter — 2 HF und 3 ZF
- 2 ZF-Kanäle: 455 Kc und 10,7 Mc
- Kristallselektivität 6-stufig einstellbar
- Eingebauter Eichquarz



Preise auf Anfrage

BLAUPUNKT



Die Marke von Weltruf für:

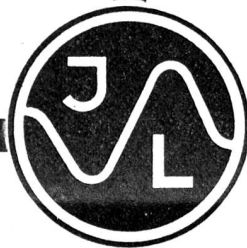
- RADIO
- FERNSEHER
- AUTORADIO
- CAR-ANLAGEN

BLAUPUNKT

verwendet als erste europäische Autoradiofabrik in ihren Geräten

gedruckte Schaltungen und Transistoren

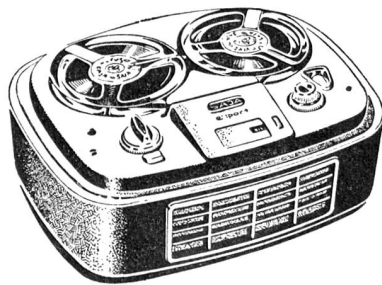
30 Jahre Fabrikations-erfahrung



SAJA

TONBANDGERÄTE

NEU: MODELL EXPORT MK5



Fr. 625.—*

Das Komfortgerät für den anspruchsvollen Musikliebhaber
 • 2 Bandgeschwindigkeiten 9,5 und 19 cm • Leuchtsignalisierung • Automatische Endschtaltung und Tricktaste • 2 Lautsprecher • Eleganter Koffer mit Multioktav-Schallführung, Hi-Fi-Raumklangkombination • Zugleich lieferbar als Einbauchassis, Tischgerät und als Konsolette mit 3 Lautsprechern

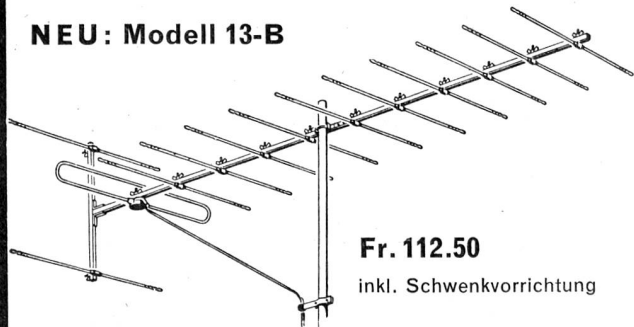
SAJA - Standardausführung Fr. 485.—*

* Mehrpreis für Zählwerk Fr. 30.—

Hirschmann-ANTENNEN

für RADIO—UKW—TELEVISION
 AUTORADIO sind zukunftsicher

NEU: Modell 13-B



Fr. 112.50
 inkl. Schwenkvorrichtung

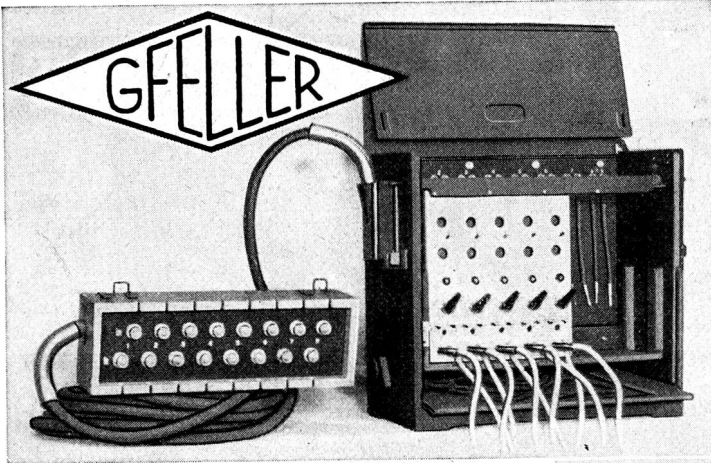
13-Element-Antenne mit sehr hohem Gewinn, sehr hohem Vor- Rück-Verhältnis und scharfer Bündelung

Spannungsgewinn 11,5 dB (3,8 fach)
 Vor- Rück-Verhältnis 28 dB (25:1)
 Öffnungswinkel horizontal 35°

Typen: Fesa 13 B/Kanal 5—7, 6—8, 8—10, 9—11

Alle Hirschmann-Antennen können in zwei Ebenen montiert werden dank spez. Koppelleitungen

Generalvertretung: JOHN LAY LUZERN Himmelrichstrasse 6 Tel. 041 / 3 44 55 / 56 / 57
 Radio und Television en gros und Fabrikation



TELEPHON

- MATERIAL

- APPARATE

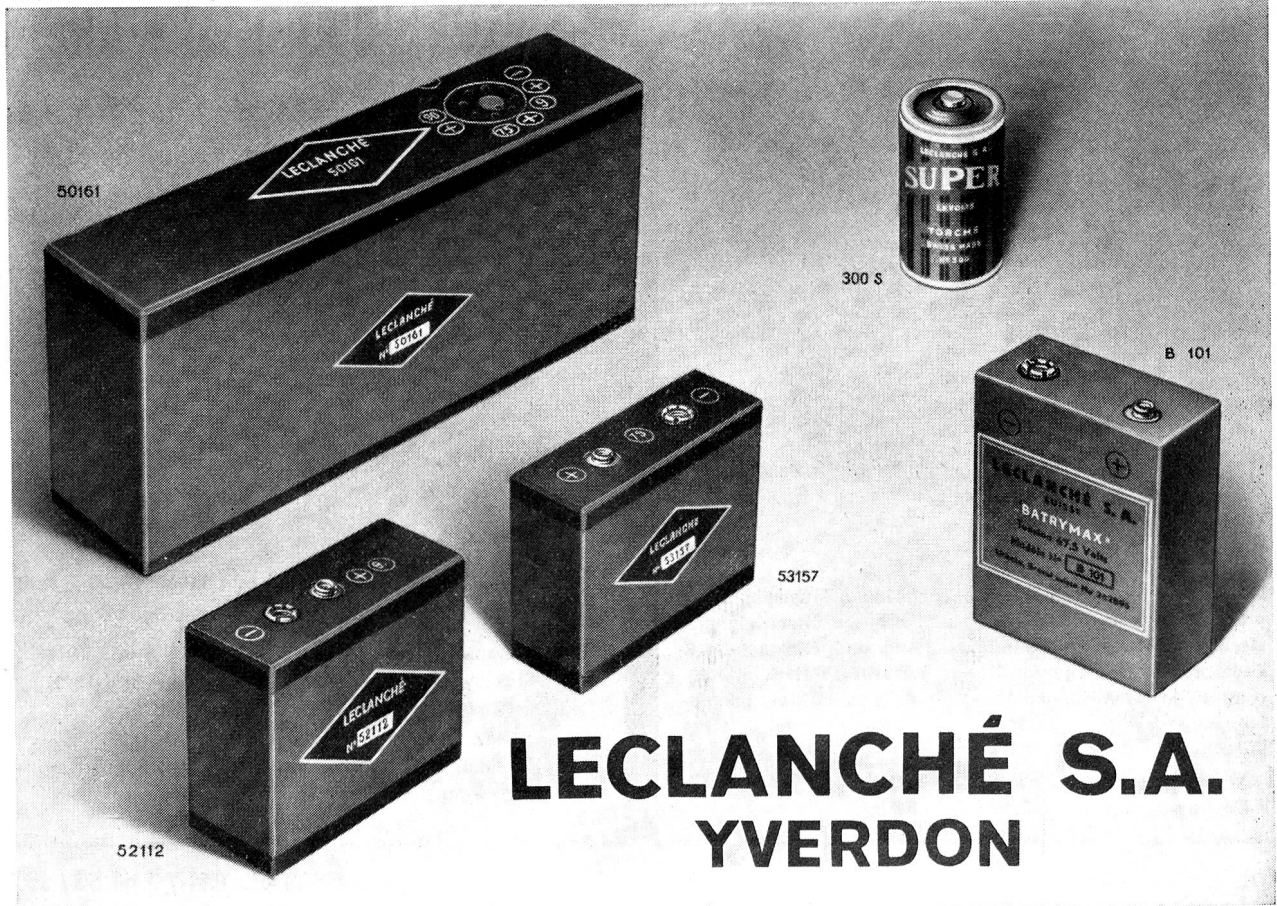
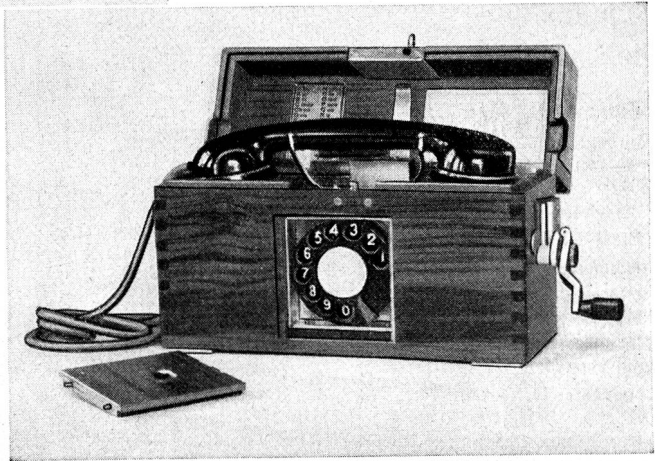
- AUTOMATEN

CHR. GFELLER AG

Fabrik für elektrische und

feinmechanische Apparate

BERN-BÜMPLIZ + FLAMATT



LECLANCHÉ S.A. YVERDON

Globus

Zürich • Basel • St. Gallen • Chur • Aarau • Schaffhausen

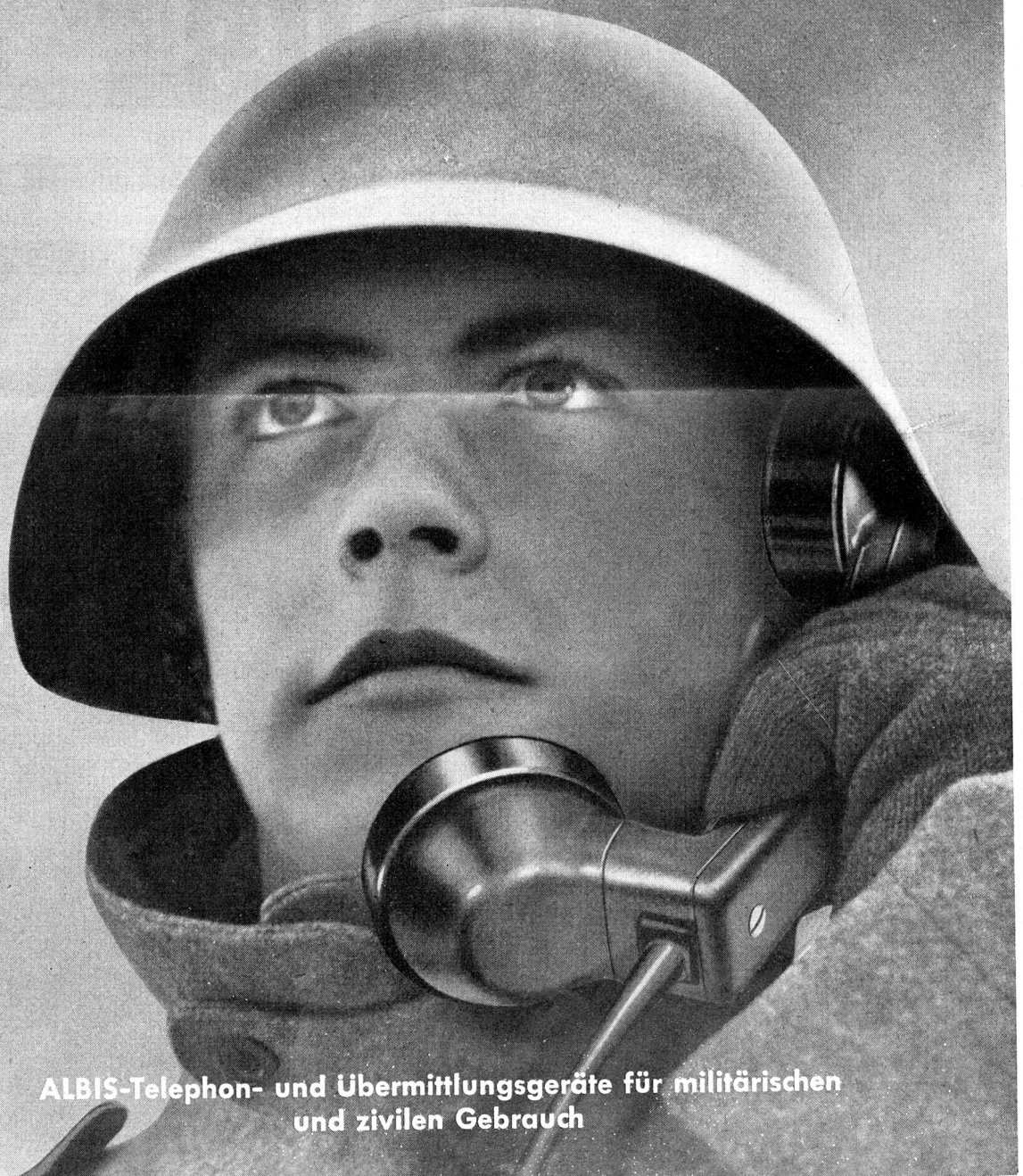


Bern • Biel



**ALBISWERK
ZÜRICH A.G.**

ALBIS-FELDÜBERMITTLUNGS-GERÄTE



**ALBIS-Telephon- und Übermittlungsgeräte für militärischen
und zivilen Gebrauch**