

Objektyp: **Advertising**

Zeitschrift: **Pionier : Zeitschrift für die Übermittlungstruppen**

Band (Jahr): **21 (1948)**

Heft 12

PDF erstellt am: **24.09.2024**

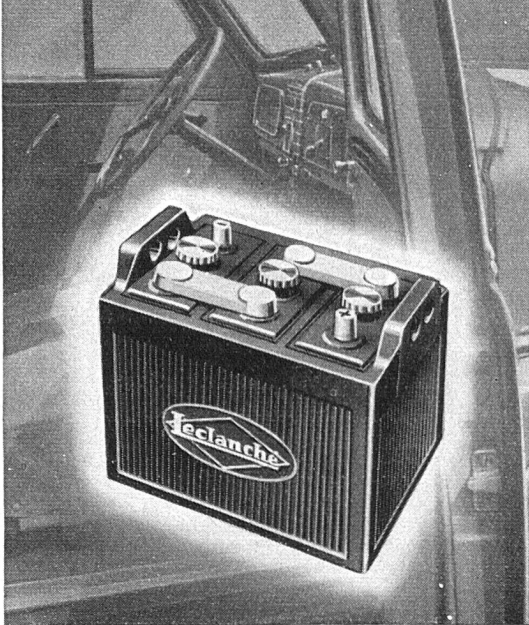
### **Nutzungsbedingungen**

Die ETH-Bibliothek ist Anbieterin der digitalisierten Zeitschriften. Sie besitzt keine Urheberrechte an den Inhalten der Zeitschriften. Die Rechte liegen in der Regel bei den Herausgebern. Die auf der Plattform e-periodica veröffentlichten Dokumente stehen für nicht-kommerzielle Zwecke in Lehre und Forschung sowie für die private Nutzung frei zur Verfügung. Einzelne Dateien oder Ausdrucke aus diesem Angebot können zusammen mit diesen Nutzungsbedingungen und den korrekten Herkunftsbezeichnungen weitergegeben werden. Das Veröffentlichen von Bildern in Print- und Online-Publikationen ist nur mit vorheriger Genehmigung der Rechteinhaber erlaubt. Die systematische Speicherung von Teilen des elektronischen Angebots auf anderen Servern bedarf ebenfalls des schriftlichen Einverständnisses der Rechteinhaber.

### **Haftungsausschluss**

Alle Angaben erfolgen ohne Gewähr für Vollständigkeit oder Richtigkeit. Es wird keine Haftung übernommen für Schäden durch die Verwendung von Informationen aus diesem Online-Angebot oder durch das Fehlen von Informationen. Dies gilt auch für Inhalte Dritter, die über dieses Angebot zugänglich sind.

**LECLANCHÉ S.A.  
YVERDON**



**Globus**

Zürich · Basel · St. Gallen · Chur  
Aarau · Schaffhausen

Seit über 25 Jahren fabrizieren wir Drähte und Kabel. Die dabei gesammelte reiche Erfahrung in der Herstellung und Verwendung der verschiedenen Leitertypen steht unserer Kundschaft jederzeit zur Verfügung. Benachrichtigen Sie uns, wenn Sie irgendwelche Probleme haben.

Telefon (064) 8 42 36

**Drähte und Kabel**  
aller Art. für Licht- und Kraftanlagen,  
Motoren- und Apparatebau, Telefonie,  
Radio, nach Vorschriften und Normen  
des SEV, VSM, SBB, PTT.

**KUPFERDRAHT-ISOLIERWERKE  
AKT.-GES. WILDEGG**

# BLEIKABEL

aller Art für  
Stark- und Schwachstrom

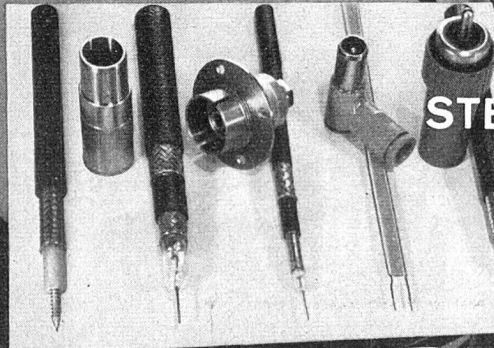
# TRU-LAY-BRUGG- DRAHTSEILE

für alle Anwendungsgebiete

**KABELWERKE BRUGG AG.**

# HOCHFREQUENZ

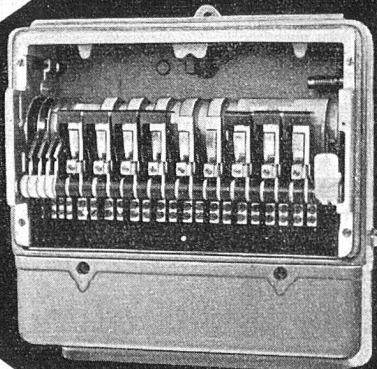
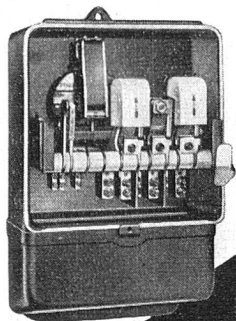
**KABEL**  
MIT PERLEN- UND VOLLISOLATION



**STECKER**

**SUHNER+CO**  
**HERISAU**

DRAHT-, KABEL- & GUMMIWERKE, KUNSTHARZPRESSWERK  
TELEPHON (071) 5 18 31



**Fernschalter**  
mit Motorantrieb,  
Temperaturschalter, automa-  
tische Stufenschalter.

**Schalterschütze**  
Fernsteuerungen,  
Zentralsteuerungen.



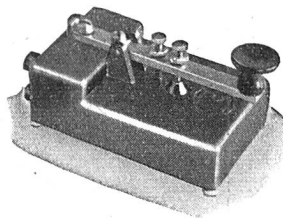
**Ghilmetti & Co. A.G.**

Fabrik elektrischer Apparate

Solothurn Tel. (065) 2 13 41

G. 424

## JEDEM PIONIER sein eigenes Morsegerät



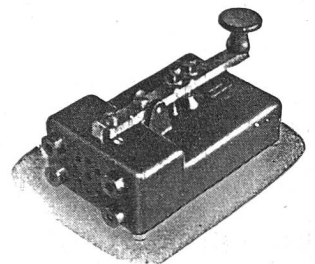
### Spezialpreis

für Morsekursteilnehmer u. Militär

Type M1 mit 2 Tasteranschlüssen  
Fr. 17.— + 15% T.Z.

Type M1 K  
Fr. 19.— + 15% T.Z.

- Qualitätstaster
- Bakelitgehäuse
- Taschenlampen-Batterie
- 2 sep. Tasteranschlüsse
- Solider Summer
- Morsetabelle am Boden
- Type M1 K  
1 Taster und  
1 Kopfhöreranschluss



Alles in einem handlichen Gerät vereinigt.  
Bestellungen zum Spezialpreis sind vom Kursleiter visieren  
zu lassen.



**Elektro-Apparatebau Ennenda**  
**Fr. KNOBEL & Co.**

TELEPHON 5 13 37 (GLARUS)