

Objektyp: **Advertising**

Zeitschrift: **Pionier : Zeitschrift für die Übermittlungstruppen**

Band (Jahr): **21 (1948)**

Heft 7

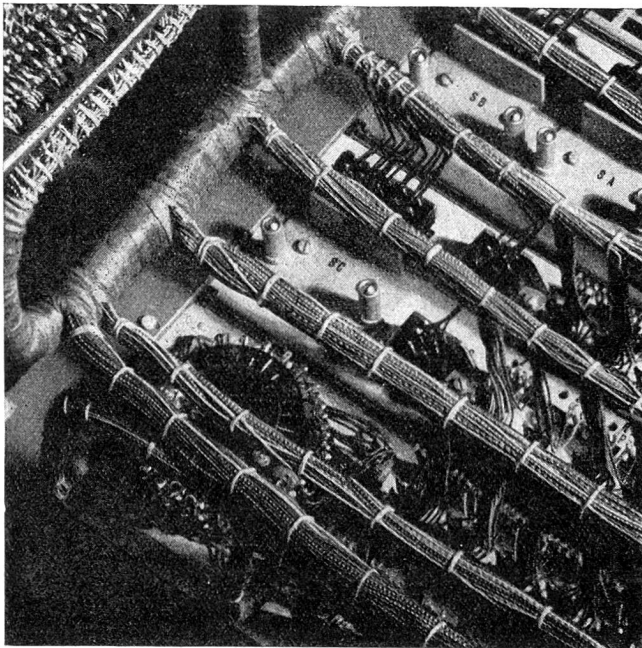
PDF erstellt am: **26.09.2024**

### **Nutzungsbedingungen**

Die ETH-Bibliothek ist Anbieterin der digitalisierten Zeitschriften. Sie besitzt keine Urheberrechte an den Inhalten der Zeitschriften. Die Rechte liegen in der Regel bei den Herausgebern. Die auf der Plattform e-periodica veröffentlichten Dokumente stehen für nicht-kommerzielle Zwecke in Lehre und Forschung sowie für die private Nutzung frei zur Verfügung. Einzelne Dateien oder Ausdrucke aus diesem Angebot können zusammen mit diesen Nutzungsbedingungen und den korrekten Herkunftsbezeichnungen weitergegeben werden. Das Veröffentlichen von Bildern in Print- und Online-Publikationen ist nur mit vorheriger Genehmigung der Rechteinhaber erlaubt. Die systematische Speicherung von Teilen des elektronischen Angebots auf anderen Servern bedarf ebenfalls des schriftlichen Einverständnisses der Rechteinhaber.

### **Haftungsausschluss**

Alle Angaben erfolgen ohne Gewähr für Vollständigkeit oder Richtigkeit. Es wird keine Haftung übernommen für Schäden durch die Verwendung von Informationen aus diesem Online-Angebot oder durch das Fehlen von Informationen. Dies gilt auch für Inhalte Dritter, die über dieses Angebot zugänglich sind.



Apparate- und Verteilerdraht nach PTT-Vorschriften

# Isolen

## DER NEUE STATIONS-DRAHT R TYPE J-47 FÜR TELEPHONANLAGEN

Unempfindlich gegen Wasser, Feuchtigkeit und chemische Einflüsse. Von der PTT, gestützt auf die guten Prüfungsergebnisse, zur Verwendung für Amts- und Hauszentralen bewilligt.

# Soflex

## INSTALLATIONS-, SCHALTAFEL- UND SCHALTDRAHT

mit den mechanisch guten Eigenschaften der alterungs-  
ständigen Soflex-Isolation



Beratung in allen Fragen  
der Elektro-Isolation

**SCHWEIZERISCHE ISOLA-WERKE  
BREITENBACH**

Wir suchen in unsere Entwicklungsabteilung für HF-Kleingeräte: An selbständiges Arbeiten gewöhnte

## **erfahrene Monteure**

für Installation und Inbetriebsetzung von HF-Sende-Empfangs-Anlagen im In- und Ausland. In Frage kommen HF- und Radio-Techniker oder tüchtige Kleinmechaniker mit guten Kenntnissen auf dem HF-Gebiet. Französisch- oder Englisch-Kenntnisse erwünscht.

Vorgängig den Montagearbeiten erfolgt gründliche Ausbildung im Prüffeld.

## **Tüchtige Radiomonteure,**

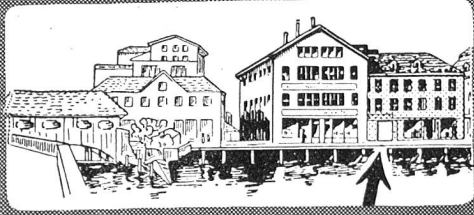
die über einige Jahre Praxis verfügen, in unser Prüffeld für UKW-FM-Mehrkanal- und Richtstrahl-Geräte.

Offerten mit Bildungsgang, Zeugniskopien, Photo und Lohnansprüchen sind zu richten an:

## **Aktiengesellschaft Brown, Boveri & Cie., Baden**

Abteilung HK

OFA 25707 Rb



*Clichés*

**GUST. RAU & CO**

**ZÜRICH 1**  
 UNT. MÜHLESTEG 6  
 TELEPHON: 23.19.08

## Bleikabel

aller Art für  
**Starkstrom**, Hoch- und Niederspannung,  
 und  
**Schwachstrom** für sämtliche Verwendungs-  
 zwecke.

## Drahtseile

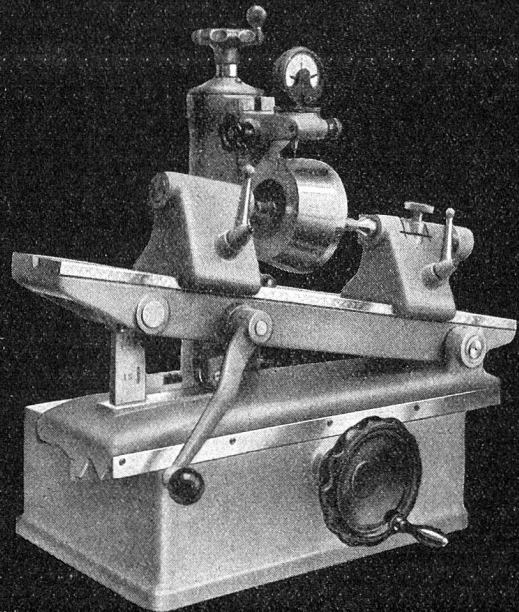
für alle Anwendungsgebiete in allgemein  
 üblichen und Spezialkonstruktionen, in  
 gewöhnlicher und unserer patentierten  
 Machart **Tru=Lay=Brugg**.

**Kabelwerke Brugg AG.**

# Globus

Zürich · Basel · St. Gallen · Chur  
 Aarau · Schaffhausen

## STUDER Kegel- Kontrollapparat



AKTIENGESELLSCHAFT  
**FRITZ STUDER**  
 GLOCKENTHAL-THUN (SCHWEIZ)

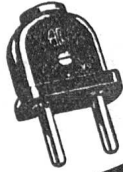
S A T O N E

IVWZ

FÜR DEN  
ANSPRUCHSVOLLEN  
*Elektro-Installateur*  
EIN ZUVERLÄSSIGER  
*Lieferant*

TEL. 3 78 30

**CAMILLE BAUER & CO. BASEL**



**QUALITÄT SEIT 1900**

ZÜRICH

BERN

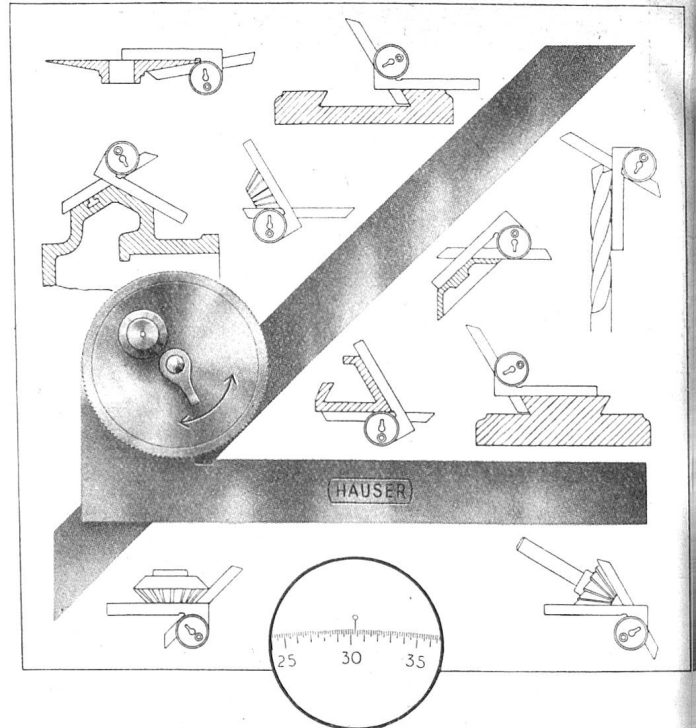
GENÈVE

Tel. 23 26 22

Tel. 2 88 34

Tel. 5 06 15

## Rapporteur d'angles optique Hauser P 352

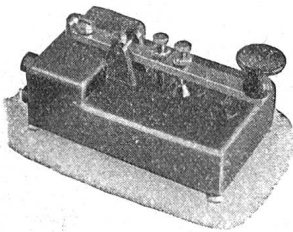


Destiné à l'atelier et pour les contrôles    Usage simple    Mesures d'angles précises  
Peut être livré de notre stock

**Henri Hauser S.A., Bienne** (Suisse)

Machines spéciales et instruments optiques  
Tél. (032) 2 49 22

## JEDEM PIONIER sein eigenes Morsegerät



### Spezialpreis

für Morsekursteilnehmer u. Militär

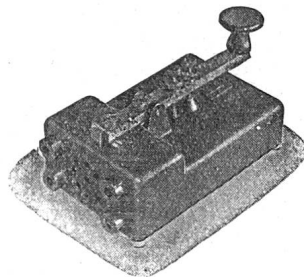
Type M1 mit 2 Tasteranschlüssen

Fr. 17.— + 15% T.Z.

Type M1 K

Fr. 19.— + 15% T.Z.

- Qualitätstaster
- Bakelitgehäuse
- Taschenlampen-Batterie
- 2 sep. Tasteranschlüsse
- Solider Summer
- Morsetabelle am Boden
- Type M1 K  
1 Taster und  
1 Kopfhöreranschluss



Alles in einem handlichen Gerät vereinigt.  
Bestellungen zum Spezialpreis sind vom Kursleiter visieren  
zu lassen.



Elektro-Apparatebau Ennenda  
**Fr. KNOBEL & Co.**

TELEPHON 5 13 37 (GLARUS)



**Kern**  
AARAV

Mit dem **Kern Doppelkreis Theodoliten DK**  
erhalten Sie beste Mess-Endresultate in einfachster  
Weise, in kürzester Zeit und mit geringster Anstrengung

P/G  
 Techn. Hochschule  
 ZÜRICH 6  
 AZ  
 Zürich 1