

Objekttyp: **FrontMatter**

Zeitschrift: **Pionier : Zeitschrift für die Übermittlungstruppen**

Band (Jahr): **9 (1936)**

Heft 11

PDF erstellt am: **19.09.2024**

Nutzungsbedingungen

Die ETH-Bibliothek ist Anbieterin der digitalisierten Zeitschriften. Sie besitzt keine Urheberrechte an den Inhalten der Zeitschriften. Die Rechte liegen in der Regel bei den Herausgebern. Die auf der Plattform e-periodica veröffentlichten Dokumente stehen für nicht-kommerzielle Zwecke in Lehre und Forschung sowie für die private Nutzung frei zur Verfügung. Einzelne Dateien oder Ausdrucke aus diesem Angebot können zusammen mit diesen Nutzungsbedingungen und den korrekten Herkunftsbezeichnungen weitergegeben werden. Das Veröffentlichen von Bildern in Print- und Online-Publikationen ist nur mit vorheriger Genehmigung der Rechteinhaber erlaubt. Die systematische Speicherung von Teilen des elektronischen Angebots auf anderen Servern bedarf ebenfalls des schriftlichen Einverständnisses der Rechteinhaber.

Haftungsausschluss

Alle Angaben erfolgen ohne Gewähr für Vollständigkeit oder Richtigkeit. Es wird keine Haftung übernommen für Schäden durch die Verwendung von Informationen aus diesem Online-Angebot oder durch das Fehlen von Informationen. Dies gilt auch für Inhalte Dritter, die über dieses Angebot zugänglich sind.


ZÜRICH
NOVEMBER 1936

9. JAHRGANG
NUMMER 11

PIONIER

Offizielles Organ des Eidgenössischen Pionier-Verbandes (EPV)
und der Vereinigung Schweizerischer Feldtelegraphenoffiziere
Organe officiel de l'Association fédérale des Pionniers (AFP)

*INHALT: Bericht über die Delegierten-Versammlung 1936 + Fliegerbomben (Schluss)
Die Fk. R. S. 1936 am stadtbernischen Propaganda-Wettswimmen + Skikurs der
Funker-Abteilung + Erweiterung der Sektion St. Gallen/UOV + Verdunkelung als Luft-
schutz + Entwicklung der ersten Abhörstationen (Forts.) + Aus den Sektionen: Basel,
Bern, Luzern, Olten-Aarau, Schaffhausen, Solothurn, Winterthur, Zürich*



The advertisement shows a large, open metal cabinet filled with various electrical components, including numerous relays and switches, connected by a complex network of wires. To the right of the cabinet is a separate, smaller metal door or panel. Below the main cabinet, several thick, bundled cables are shown. In the bottom right corner, there is a circular logo featuring a stylized, three-pronged symbol.

Einschnur-
zentrale für
Summer- und
Induktoranruf

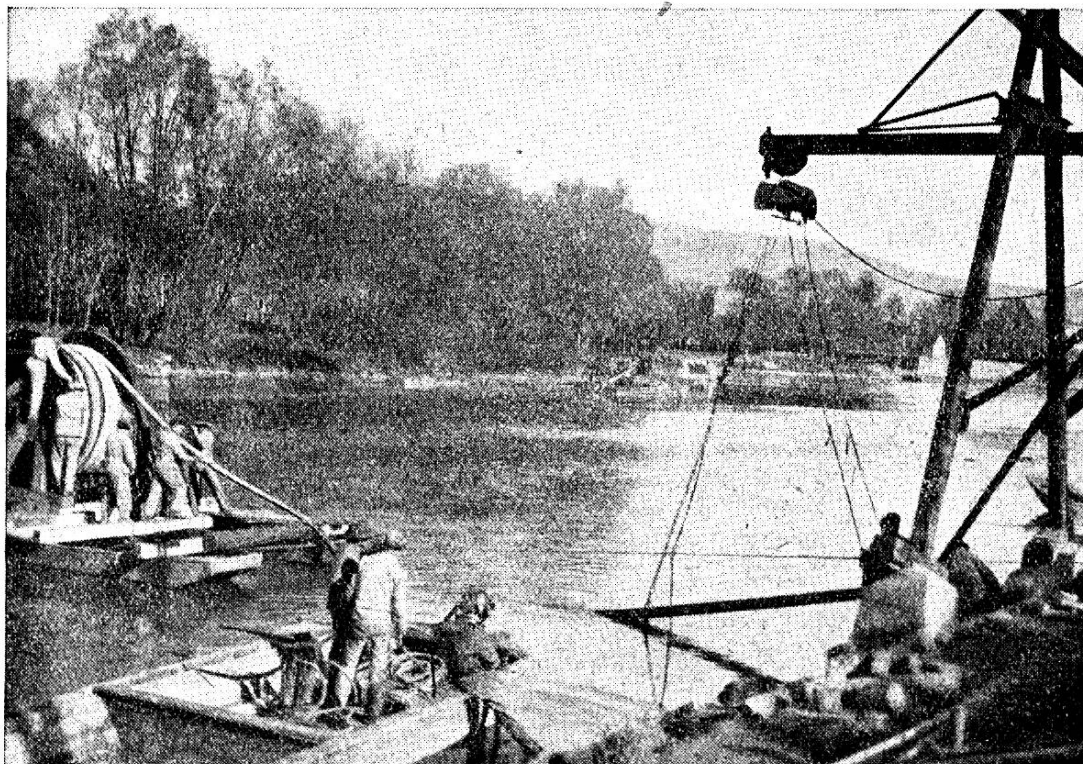
Telephonstationen und Zentralen
Signal-Kommando-Anlagen
Fernsteuerungseinrichtungen

**ALBISWERK
ZÜRICH A.G.**

KABELWERKE BRUGG A.G.

BLEIKABEL aller Art
für **Starkstrom**, Hoch- u. Niederspannung
und **Schwachstrom** für sämtliche Ver-
wendungszwecke

Unsere Abteilung DRAHTSEILEREI liefert **Drahtseile** von auserlesenem Stahlmaterial bis zu den höchsten Bruchfestigkeiten in allgemein gebräuchlichen und Spezialkonstruktionen, in gewöhnlicher und unserer patentierten Machart „**Tru-Lay-Brugg**“



Verlegung von Hochspannungskabeln durch die Aare für das Elektrizitätswerk der Stadt Aarau