

**Zeitschrift:** Pionier : Zeitschrift für die Übermittlungstruppen  
**Herausgeber:** Eidg. Verband der Übermittlungstruppen; Vereinigung Schweiz. Feld-Telegraphen-Offiziere und -Unteroffiziere  
**Band:** 62 (1989)  
**Heft:** 9

**Artikel:** Le régiment de soutien  
**Autor:** Monnat, Anny  
**DOI:** <https://doi.org/10.5169/seals-562327>

### **Nutzungsbedingungen**

Die ETH-Bibliothek ist die Anbieterin der digitalisierten Zeitschriften auf E-Periodica. Sie besitzt keine Urheberrechte an den Zeitschriften und ist nicht verantwortlich für deren Inhalte. Die Rechte liegen in der Regel bei den Herausgebern beziehungsweise den externen Rechteinhabern. Das Veröffentlichen von Bildern in Print- und Online-Publikationen sowie auf Social Media-Kanälen oder Webseiten ist nur mit vorheriger Genehmigung der Rechteinhaber erlaubt. [Mehr erfahren](#)

### **Conditions d'utilisation**

L'ETH Library est le fournisseur des revues numérisées. Elle ne détient aucun droit d'auteur sur les revues et n'est pas responsable de leur contenu. En règle générale, les droits sont détenus par les éditeurs ou les détenteurs de droits externes. La reproduction d'images dans des publications imprimées ou en ligne ainsi que sur des canaux de médias sociaux ou des sites web n'est autorisée qu'avec l'accord préalable des détenteurs des droits. [En savoir plus](#)

### **Terms of use**

The ETH Library is the provider of the digitised journals. It does not own any copyrights to the journals and is not responsible for their content. The rights usually lie with the publishers or the external rights holders. Publishing images in print and online publications, as well as on social media channels or websites, is only permitted with the prior consent of the rights holders. [Find out more](#)

**Download PDF:** 23.02.2026

**ETH-Bibliothek Zürich, E-Periodica, <https://www.e-periodica.ch>**

# Le régiment de soutien

Le régiment de soutien exploite, dans son secteur d'engagement, un certain nombre de places de soutien de base et ravitaille les troupes qui lui sont attribuées en subsistances, carburants, munitions, matériel et envois postaux.

La place de soutien de base peut être comparée à un supermarché militaire.

Colonel EMG Franz Jäggi, commandant d'un régiment de soutien, capitaine Alfons Beeler, of rens, et capitaine Kurt Rüegg, of trm, nous présentent le régiment de soutien, dans lequel l'exécution des diverses tâches relatives au soutien est assurée par les services et spécialistes suivants:

## Le service des subsistances

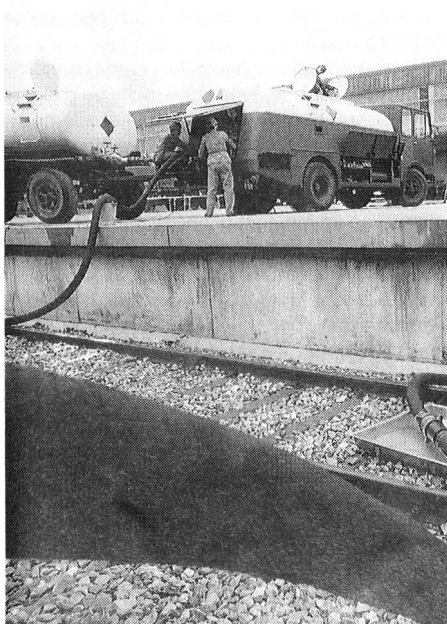
est responsable du ravitaillement de la troupe en vivres, fourrages, eau (y compris les subsistances chimiques pour le traitement de l'eau), ainsi qu'en articles pour fumeurs.

Des boulangers de métier assurent en tout temps le ravitaillement de la troupe en pain frais. Ils disposent à cet effet de boulangeries mobiles modernes et d'installations fixes. Des meuniers produisent, dans des moulins mobiles, la farine nécessaire à la fabrication du pain. Des bouchers professionnels travaillent dans des abattoirs civils ou de campagne; ils y préparent la viande fraîche pour la remise à la troupe. En outre, des conserves de viande et des produits carnés de conservation limitée sont obtenus dans des centres de fabrication.

Une section de spécialistes est chargée de la préparation de l'eau. Une installation mobile permet de préparer l'eau potable dans des outres (sacs à eau).

## Le service des carburants

ravitaille les troupes en carburants, lubrifiants et produits d'entretien.



Transbordement de carburant d'un wagon-citerne dans un camion-citerne et dans des bidons de carburants. (Armeeofotodienst)

Des engins de manutention modernes permettent de préparer rapidement les bidons de carburants en vue de la remise. Le ravitaillement est assuré à partir de wagons-citernes, de camions-citernes, ou directement de réservoirs de carburants.

Une section de spécialistes est à disposition pour exécuter les réparations des réservoirs. Simultanément, cette section est chargée de la lutte contre les incendies et contre la pollution due aux hydrocarbures. Elle dispose à cet effet de véhicules modernes spécialement conçus et équipés pour ce genre de tâches.

## Le service des munitions

veille à ce que la troupe dispose constamment, pour remplir sa mission, des bonnes munitions, au bon moment, dans la bonne quantité et au bon endroit. Des spécialistes de tout genre préparent les munitions pour la troupe sur les places de soutien de base et dans les installations. Des moyens et des engins de manutention modernes sont à leur disposition pour remplir leurs tâches.

## Le service du matériel

assure le ravitaillement en matériel, est responsable des réparations, de la fourniture et de l'évacuation, du remplacement ainsi que de l'échange de matériel de guerre; il livre également le matériel de génie et de construction. Des spécialistes produisent du gaz comprimé et fabriquent des batteries sèches.

## Le service vétérinaire

est responsable de toutes les mesures liées au maintien de l'état de santé de la troupe dans le domaine de l'hygiène alimentaire (inspection des viandes, contrôle des denrées alimentaires) et de l'exploitation (cuisines de troupe).

## Le service de la poste de campagne

organise le service postal et achemine sur la place de soutien de base les envois postaux triés en vue de leur prise en charge par la troupe. (Voir aussi l'article «La poste de campagne fête ses 100 ans» par Jean-Bernard Mani dans PIONIER 6/1989, p. 9.)

Pour assurer la conduite et un bon déroulement du ravitaillement, il est nécessaire d'avoir recours à d'autres spécialistes, notamment à

ceux du service sanitaire (médecins et soldats sanitaires), du commissariat (quartiers-maîtres, fourriers et chefs de cuisine), du service des transports (automobilistes, jaloneurs), du service de protection AC, du service des renseignements et du service des transmissions.

## Le service des transmissions,

dans le régiment de soutien, est fondé sur un réseau fil dense. Les postes de commandement importants sont reliés par des liaisons de troupe enclenchées par le commandement supérieur. A l'intérieur d'une place de soutien de base (PSB), le groupe de transmissions de la «compagnie PSB» est responsable du réseau fil interne. Les liaisons doivent y être construites du poste de commandement en direction des divers postes de distribution. Les postes de commandement sont pourvus d'une centrale téléphone 57 ou d'une centrale 64.

La construction des lignes est assurée normalement par des groupes de construction à pied. Selon les priorités, les différentes compagnies peuvent être renforcées par les moyens mobiles de la compagnie d'état-major du régiment de soutien. Les membres du service des transmissions font partie des spécialistes indispensables. Ils portent avec fierté l'éclair à leur col!



La construction de lignes dans une région fortement bâtie exige des connaissances techniques étendues et beaucoup d'entraînement. (Foto: Cap K. Rüegg)