

**Zeitschrift:** Pionier : Zeitschrift für die Übermittlungstruppen  
**Herausgeber:** Eidg. Verband der Übermittlungstruppen; Vereinigung Schweiz. Feld-  
Telegraphen-Offiziere und -Unteroffiziere  
**Band:** 38 (1965)  
**Heft:** 5

## **Werbung**

### **Nutzungsbedingungen**

Die ETH-Bibliothek ist die Anbieterin der digitalisierten Zeitschriften auf E-Periodica. Sie besitzt keine Urheberrechte an den Zeitschriften und ist nicht verantwortlich für deren Inhalte. Die Rechte liegen in der Regel bei den Herausgebern beziehungsweise den externen Rechteinhabern. Das Veröffentlichen von Bildern in Print- und Online-Publikationen sowie auf Social Media-Kanälen oder Webseiten ist nur mit vorheriger Genehmigung der Rechteinhaber erlaubt. [Mehr erfahren](#)

### **Conditions d'utilisation**

L'ETH Library est le fournisseur des revues numérisées. Elle ne détient aucun droit d'auteur sur les revues et n'est pas responsable de leur contenu. En règle générale, les droits sont détenus par les éditeurs ou les détenteurs de droits externes. La reproduction d'images dans des publications imprimées ou en ligne ainsi que sur des canaux de médias sociaux ou des sites web n'est autorisée qu'avec l'accord préalable des détenteurs des droits. [En savoir plus](#)

### **Terms of use**

The ETH Library is the provider of the digitised journals. It does not own any copyrights to the journals and is not responsible for their content. The rights usually lie with the publishers or the external rights holders. Publishing images in print and online publications, as well as on social media channels or websites, is only permitted with the prior consent of the rights holders. [Find out more](#)

**Download PDF:** 25.01.2026

**ETH-Bibliothek Zürich, E-Periodica, <https://www.e-periodica.ch>**



**camille  
bauer**

**Elektro-  
Installationsmaterial  
Glühlampen  
und  
Fluoreszenzröhren**

**Basel**

**Bern**

**Zürich**

**Lugano**

**Neuenburg**

**Genf**

**Camille Bauer Aktiengesellschaft**

# SOFLEX-Montierungsdrähte

für Schwachstromanlagen

in allen üblichen Abmessungen

Saubere und leichte Montage

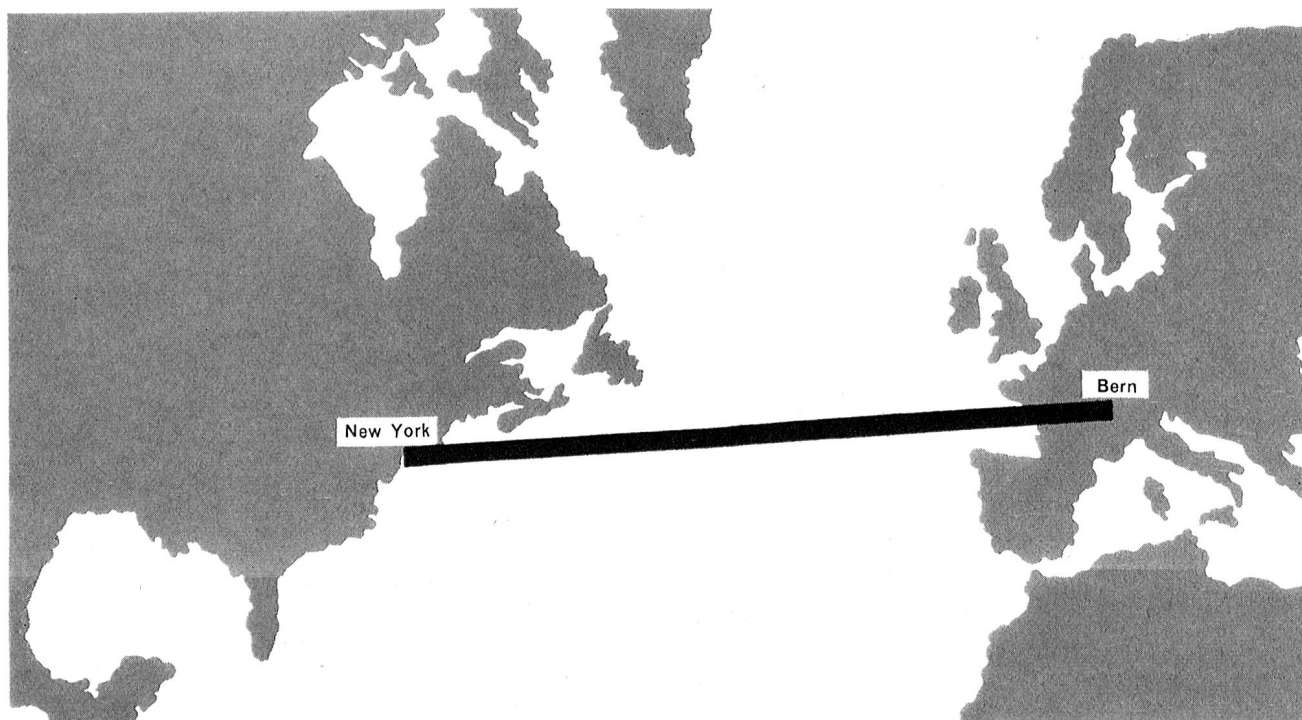
Mit Dokumentationen und Beratung  
dienen wir gerne





**ALBISWERK  
ZÜRICH A.G.**

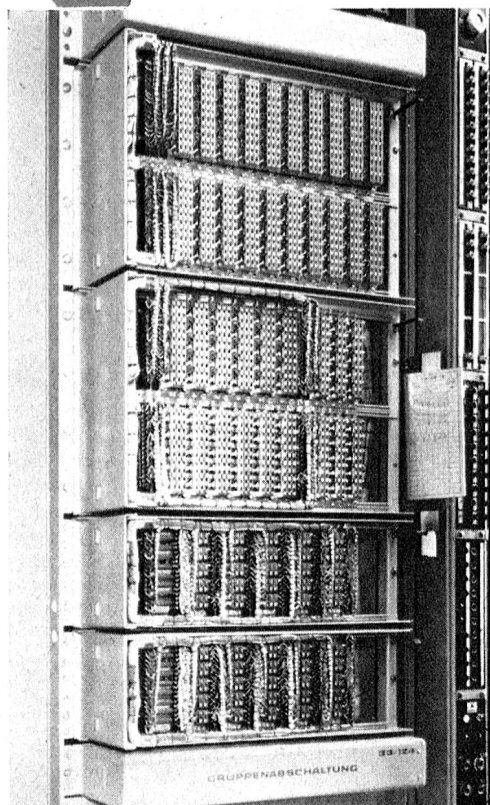
## ALBIS-TELEPHON



### Telephonverkehr Schweiz — USA nun halbautomatisch

Seit der kürzlichen Inbetriebnahme des halbautomatischen Telephonverkehrs zwischen der Schweiz und den Vereinigten Staaten wählt die Telephonistin direkt aus Bern alle automatisch erreichbaren Teilnehmer der USA einschliesslich der Hawaii-Inseln, ohne weitere Mithilfe von Dienstpersonal der Zentrale in New York. Die ALBIS-Automatik-Ausrüstung für inter-kontinentale TASI-Leitungen im internationalen Amt Bern ermöglicht kürzere Durchschaltezeiten im Verbindungsaufbau und eine bessere Ausnützung der Übersee-Leitungen.

ALBIS - Automatik - Ausrüstung  
für interkontinentale TASI - Leitungen



**ALBISWERK ZÜRICH A.G. 8047 ZÜRICH**  
Vertretungen in Bern, Lausanne und Zürich