

**Zeitschrift:** Pionier : Zeitschrift für die Übermittlungstruppen  
**Herausgeber:** Eidg. Verband der Übermittlungstruppen; Vereinigung Schweiz. Feld-Telegraphen-Offiziere und -Unteroffiziere  
**Band:** 35 (1962)  
**Heft:** 9

## **Werbung**

### **Nutzungsbedingungen**

Die ETH-Bibliothek ist die Anbieterin der digitalisierten Zeitschriften auf E-Periodica. Sie besitzt keine Urheberrechte an den Zeitschriften und ist nicht verantwortlich für deren Inhalte. Die Rechte liegen in der Regel bei den Herausgebern beziehungsweise den externen Rechteinhabern. Das Veröffentlichen von Bildern in Print- und Online-Publikationen sowie auf Social Media-Kanälen oder Webseiten ist nur mit vorheriger Genehmigung der Rechteinhaber erlaubt. [Mehr erfahren](#)

### **Conditions d'utilisation**

L'ETH Library est le fournisseur des revues numérisées. Elle ne détient aucun droit d'auteur sur les revues et n'est pas responsable de leur contenu. En règle générale, les droits sont détenus par les éditeurs ou les détenteurs de droits externes. La reproduction d'images dans des publications imprimées ou en ligne ainsi que sur des canaux de médias sociaux ou des sites web n'est autorisée qu'avec l'accord préalable des détenteurs des droits. [En savoir plus](#)

### **Terms of use**

The ETH Library is the provider of the digitised journals. It does not own any copyrights to the journals and is not responsible for their content. The rights usually lie with the publishers or the external rights holders. Publishing images in print and online publications, as well as on social media channels or websites, is only permitted with the prior consent of the rights holders. [Find out more](#)

**Download PDF:** 28.04.2026

**ETH-Bibliothek Zürich, E-Periodica, <https://www.e-periodica.ch>**

# LIBERATOR

der kleinste und leichteste, vollständig automatische

## Rettungs- und Abseilapparat

ohne Seiltrommel

für

**Zivil- und Militärgeenie** für Mannschaften auf Montage oder Kontrollgängen, um Mann und Material freischwebend oder über Felswände hinunter aus grosser Höhe rasch und sicher abzuseilen. **Speziell zur Kontrolle der Staumauern, Brückenaufsteiger, Pylone und dergleichen.**

**Luftseil-, Gondel- und Materialtransportbahnen** sowie Sessellifte zur raschen **Bergung von Passagieren, Tieren und Materialien aus jeder Höhe.**

**Luft- und Zivilschutz** sowie **Feuerwehren** zur Rettung aus brennenden Gebäuden, Hochhäusern usw. Gebirgsrettungsmannschaften, Helikopter-Lawinen-Rettungskolonnen, Alpinisten, Höhlenforscher, Wissenschaftler, Geologen usw.

Der **Liberator** wird mit x-beliebiger Seillänge geliefert, wobei 200 m keine Seltenheit sind. Zu Rettungszwecken wird vom fixen Apparat abwechslungsweise an zwei Strängen abgeseilt, und zwar praktisch ohne Unterbruch, weil das Seil nicht eingeholt werden muss.

Die **Abseilgeschwindigkeit** freischwebend beträgt 0,75 m/min. Man kann mit dem Apparat am einfachen Seil absteigen (siehe Abbildungen). Um die Geschwindigkeit zu regulieren oder um an beliebiger Stelle anhalten zu können, bremst der Absteigende das Seil zum Apparat mit nur zwei Fingern mühelos.

Der **Liberator** ist **sehr klein und handlich. Er wiegt beispielsweise nur: 6 kg mit 15 m oder 17 kg mit 100 m Seil.**

Der **Liberator** ist in grosser Zahl bei Seilbahnen, verschiedenen Instanzen und Industrien seit Jahren in Gebrauch.

Lieferung **ab Lager** oder **kurzfristig.**

Man verlange Prospekt LIB 30.10.1953 oder Offerte.

Alleinvertrieb für die Schweiz:

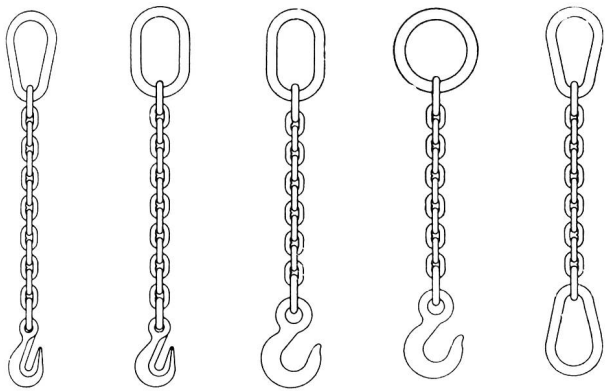
## L. MEILI & SOHN, ZÜRICH 46

Zehntenhausstrasse 63

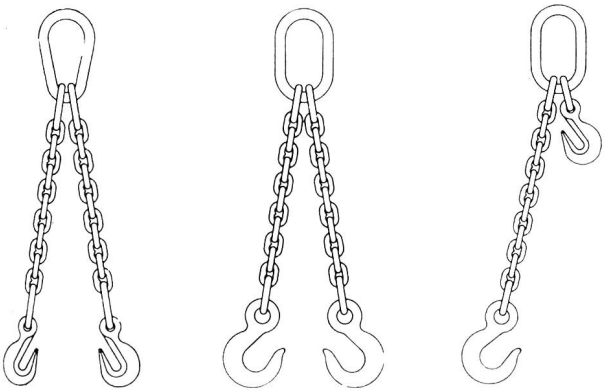
Telephon (051) 57 03 30-34

Hebezeuge, Fördermittel, Genie-, Werk- und Industrieausrüstungen

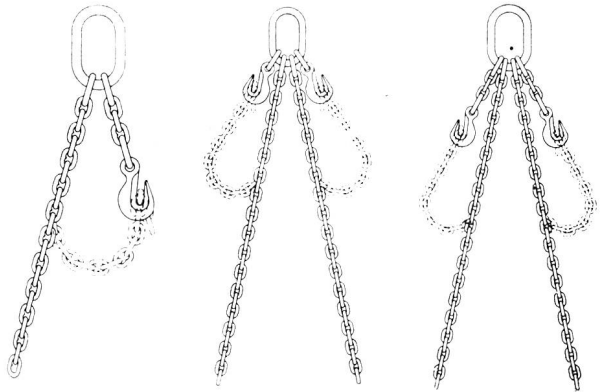
# SAFETY FIRST dank Herc-Alloy-Produkten



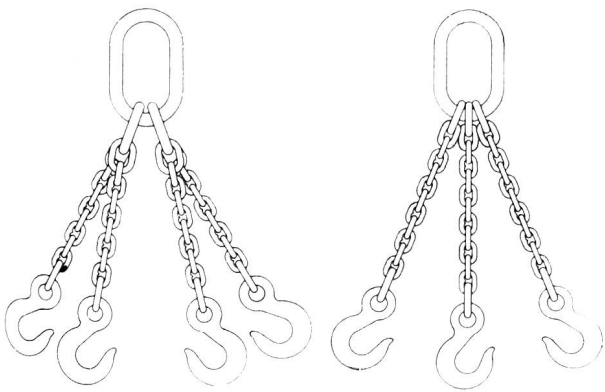
SPG SOG SOS SRS CP



DPG DOS ASS



BS AD BD



QOS TOS

die Kettenunfälle, Warenverschleiss und Zeitverlust ausschalten. CM HERC-ALLOY ist eine kurzgliedrige, sehr gelenkige amerikanische Kette aus legiertem, vergütetem Spezialstahl, deren **Schweisstelle als verstärkte Muskelnah**t ausgebildet ist. Bei gleichem Sicherheitsfaktor hat CM HERC-ALLOY ein viel niedrigeres Gewicht als eine normale Lastkette und ist entsprechend leichter zu handhaben. Das gilt selbstverständlich auch für die Anhängerlinge und Kettenhaken, um so mehr als diese einen wesentlichen Anteil am Gesamtgewicht eines Gehänges bilden.

CM HERC-ALLOY vereinfacht die periodische Kettenprüfung auf eine strenge, aber rein visuelle Kontrolle. Damit können besonders grosse Betriebe mit einer Vielzahl von Lastketten ganz bedeutende Summen einsparen und das Werk-Budget sehr stark reduzieren.

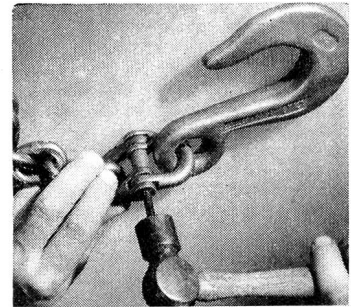
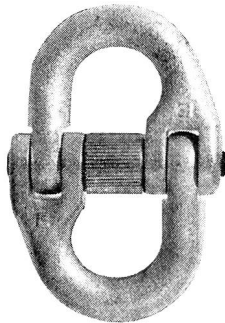
Die Firma Gebrüder Sulzer, Aktiengesellschaft, Winterthur, verwendet diese Ketten in ihren neuen Giessereien. Hier, wie überall, wo es auf die Betriebssicherheit ankommt, greift man zur HERC-ALLOY, die als Standardausrüstung zu jeder modernen Krananlage gehört.

CM HERC-ALLOY sind am laufenden Strang oder als ein- bis vierstrangige Schlingketten beliebiger Ausführung und Länge in neun Dimensionen von  $\frac{9}{32}$  bis  $\frac{1}{4}$ ", das heisst von 7 bis 32 mm ab Lager oder kurzfristig ab Werk lieferbar.

## SAFETY dank HAMMERLOK-Kupplungsglieder

Ersetzen die Übergangsglieder sämtlicher Schlingketten. Hammerlok bedingt keine Werkstatt, keine Spezialisten, kein Schweißen, kein Schmieden. Mit einem gewöhnlichen Hammer wird jede Schlingkette überall rasch und einfach zusammengestellt oder mit einem zusätzlichen Stift zerlegt.

HAMMERLOK ist für HERC-ALLOY sowie jede andere Last- oder Traktionskette bestimmt und in den Dimensionen  $\frac{9}{32}$ ,  $\frac{3}{8}$ ,  $\frac{1}{2}$ ,  $\frac{5}{8}$ ,  $\frac{3}{4}$  und  $\frac{7}{8}$ , das heisst ab 7 bis 25 mm ab Lager lieferbar.



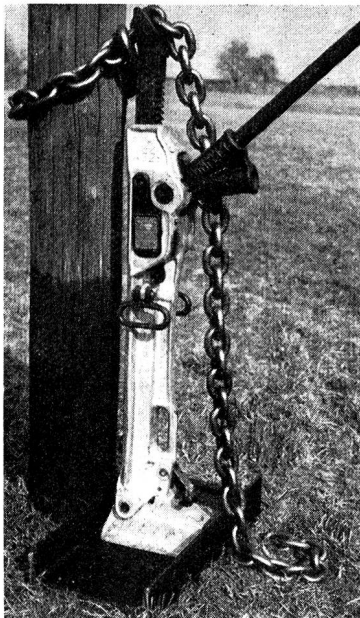
Man verlange den neuesten HERC-ALLOY-Prospekt Nr. 66

Werk-General- und Alleinvertrieb mit  
**Original-Kettenservice-Station**  
 für Kontinental-Westeuropa:

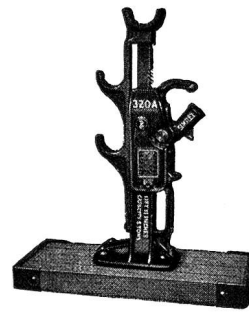
## L. Meili & Sohn, Zürich 11/46

Zehntenhausstrasse 63    Telephone (051) 57 03 30-34  
 Hebezeuge, Fördermittel und Industrie-Ausrüstungen

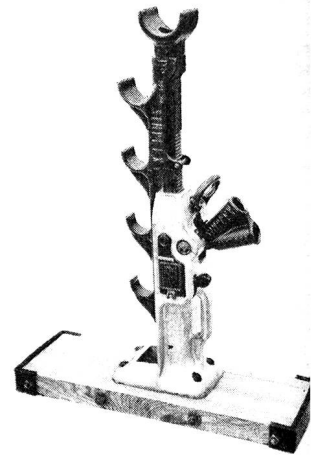
Seit 25 Jahren Pionier im Dienste der Unfallbekämpfung



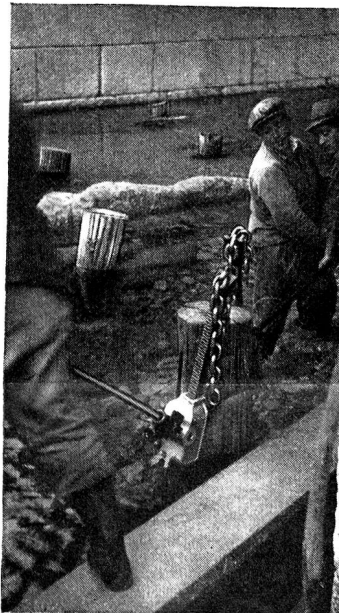
Nr. 321, 10 t



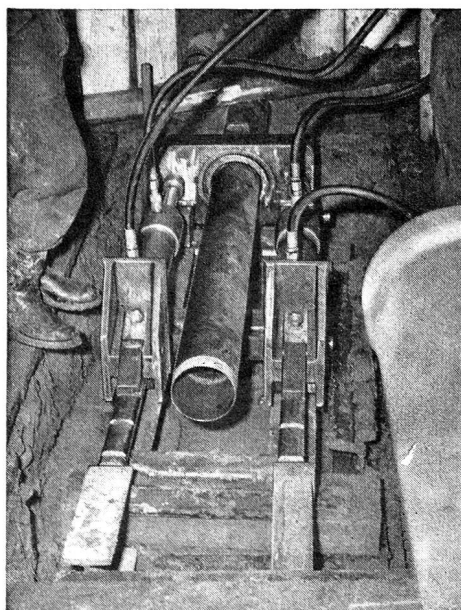
Nr. 320 A, 5 t



Rechts: Die neue «Simplex» A-1022-CR, 10 t mit «Alcoa» Aluminiumgehäuse ist mit speziell breitem oder mit Standardfundament (Abb.) lieferbar



A-1538



## «SAFETY FIRST»

Ober- und Erdreichleitungsbau mit MEILI-Geräten ist den Mannschaften ein Vergnügen, denn Unfälle und unnötige Ermüdung sind ausgeschaltet. Das gibt Ansporn zu speditivem Arbeiten.

Wo immer Masten versetzt oder Kabel verlegt werden, sei es im Flachland oder im Gebirge, auf festem Grund oder sumpfigem Boden, da findet man unsere handlichen

**SIMPLEX Aluminium-Mastenwinden,  
SIMPLEX Kabeltrommelwinden und  
SIMPLEX & MEILI-Erdreichröhrenstosswinden**

als Standardausrüstung im Einsatz.

Diese Meili-Leitungsbaugeräte sind dem neuesten Stand der Technik angepasst. Die speziellen Stahl- und Aluminiumlegierungen, die zu ihrer Herstellung dienen, sind ein Garant für **höchste Betriebssicherheit, Verschleissfestigkeit und jahrzehntelangen störungsfreien Betrieb**. Dank ihrem leichten Eigengewicht, ihrer handlichen Form und überragenden Leistung ermöglichen es unsere Geräte, dass mit weniger Arbeitskräften ein grösseres Pensum erfüllt wird.

Viele tausend Stück der verschiedenen Meili-Leitungsbaugeräte sind in Westdeutschland und in der Schweiz seit über 25 Jahren in Gebrauch. Man verlange unsere ausführlichen Prospekte für nähere Auskunft.

SIMPLEX Werk-General- und Alleinvertrieb mit Lager für Deutschland, Frankreich, Österreich, Polen, Nordafrika und die Schweiz:

## L. MEILI & SOHN ZÜRICH

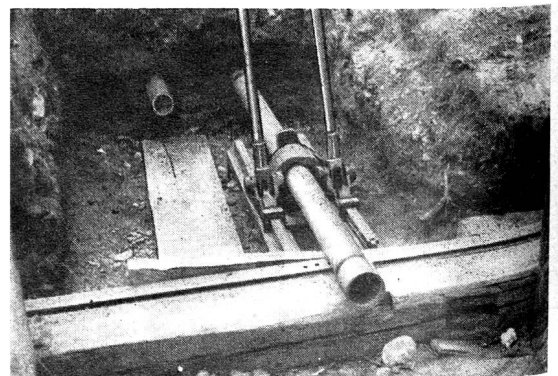
Zehntenhausstrasse 63, Telephon 57 03 30-34  
Hebezeuge, Fördermittel und Industrieausrüstungen

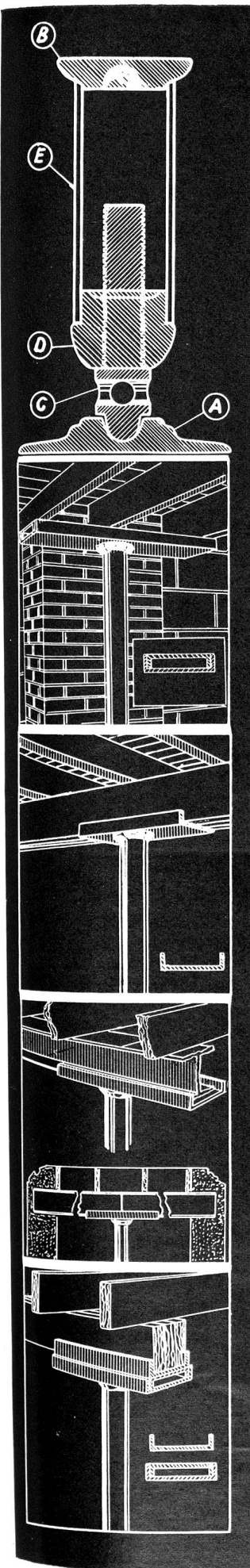
**Seit 25 Jahren Pionier im Dienst der Unfallbekämpfung durch le-  
gierte Qualitäts-Hebezeuge**

Links:  
70 t hydraulische  
Erdreichröhrenstosswinde  
mit Motorpumpenantrieb

Rechts: R 334 A,  
25 t mechanische  
Erdreichröhren-  
stosswinde

Für jedes Rohr,  
einschliesslich  
Kunststoff- und  
Eternitröhren





Wer wirklich vollkommen brand- sowie einsturz sichere Luftschutzräume und zugleich allgemeine Betriebsunterstände wünscht, verwendet

## Meili's patentierte regulierbare Spindel-Stahlrohr-Decken- und Mauerstütze und Sprißwinde

(Pat. 279857)

Sie besteht zu 100 % aus Stahl, hat also keine Holzteile und ist somit vollkommen feuersicher. Bei Brand oder Luftdruck besteht keine Gefahr einer Entspannung bzw. Senkung der Decken.

Meili's patentierte Decken- und Mauerstütze aus Stahl wurde auf Grund der im Zweiten Weltkrieg in der Schweiz und in den Kriegsländern gemachten Erfahrungen entwickelt. Damals zeigte es sich, dass Holz- und Metallstützen ohne Regulierungsmöglichkeit keine geeigneten Stützen sind, denen man das Leben von Menschen anvertrauen darf. Der zu Beginn des Zweiten Weltkrieges begangene Kapitalfehler, dass mangels gelagerten Holzes Grünholzstämmen für die Luftschutzräume verwendet werden, darf sich nicht wiederholen, denn bei der modernen Kriegführung bilden solche Holzstützen für die Luftschutzkellerinsassen eine doppelte Gefahr, und zwar:

1. dass die Holzstützen selber Feuer fangen;
2. dass die ausgetrockneten Stützen — weil ungelagertes Holz mit der Zeit an Volumen verliert — Spiel bekommen und umfallen, so dass die Unterstände bei Bombenangriffen einstürzen und alles unter sich begraben, oder die Menschen verbrennen und ersticken.

Diesen Gefahren müssen die Zivil-, Luft- und Betriebsschutzorganisationen heute Rechnung tragen und dafür sorgen, dass die entsprechenden Stützen jetzt schon bereitgestellt werden, um im Notfall sofort in genügender Zahl verfügbar zu sein. Die Lagerung der Meili-Stützen ist kein Problem, da die Stützen alterungs-, wetter- und wertbeständig sind, keinen Unterhalt bedingen und zudem sehr wenig Platz beanspruchen. Dafür sind sie jederzeit einsatzbereit, und sie gestatten dank ihrer grossen Sicherheit und einfachen Anpassungsmöglichkeit, innert kürzester Zeit ein umfassendes Netz von Unterständen herzurichten, die grossen Luftdrücken sowie dem Feuer standhalten.

Die Meili-Deckenstütze hat den grossen Vorteil, dass jedes auftretende vertikale oder horizontale Spiel durch Anziehen der Spindel augenblicklich und jederzeit behoben werden kann. Je nach Bedarf und Objekt kann jede Stütze einzeln durch Anwesenheit gerichtet und nachgespannt werden. Durch Anziehen können Drücke bis

30 Tonnen

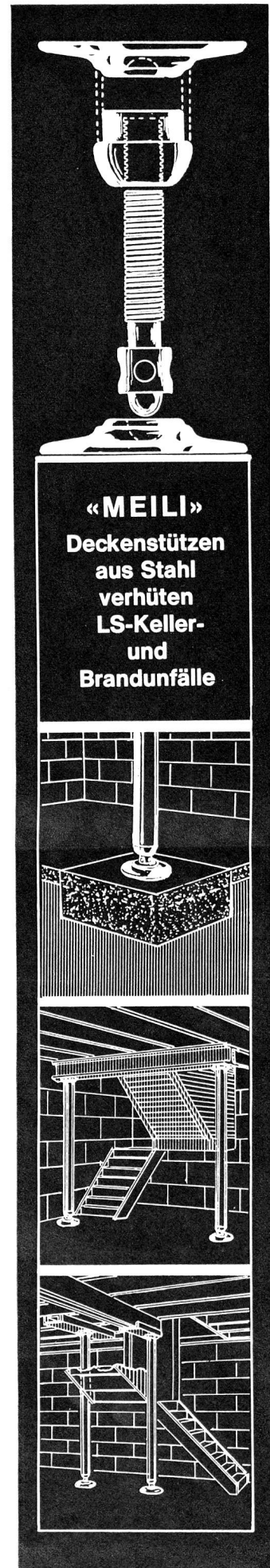
leicht erreicht werden, je nach Rohrqualität kann ihre Tragfähigkeit jedoch 50 Tonnen überschreiten. Der bezügliche EMPA-Untersuchungsbericht steht Interessenten zur Verfügung.

Die Meili-Deckenstützen finden beim Zivil- und Militärgenie und besonders beim Luftschutz aller Industrien ferner Verwendung, um morsches oder irgendwie gefährdetes Mauerwerk vor dem Einstürzen zu sichern, oder um vorhandene ungenügende Holz- und Steinstützen zu ersetzen bzw. zu ergänzen. Sie können als Sprißwinden in jeder Richtung und Lage verwendet werden. Unsere Stützen werden mit oder ohne Röhren geliefert. Bei Anfragen bitte Last angeben, damit wir die Röhren bestimmen können.

Ab Lager lieferbar.

## L. Meili & Sohn, Zürich 11/46

Zehntenhausstrasse 63      Telephone (051) 57 03 30-34  
Hebezeuge, Fördermittel, Industrie- und Luftschutzausrüstungen



**Seit 1942**

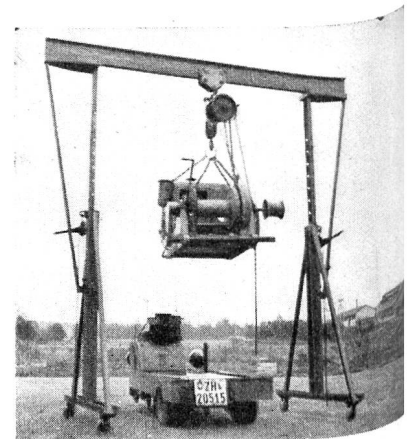
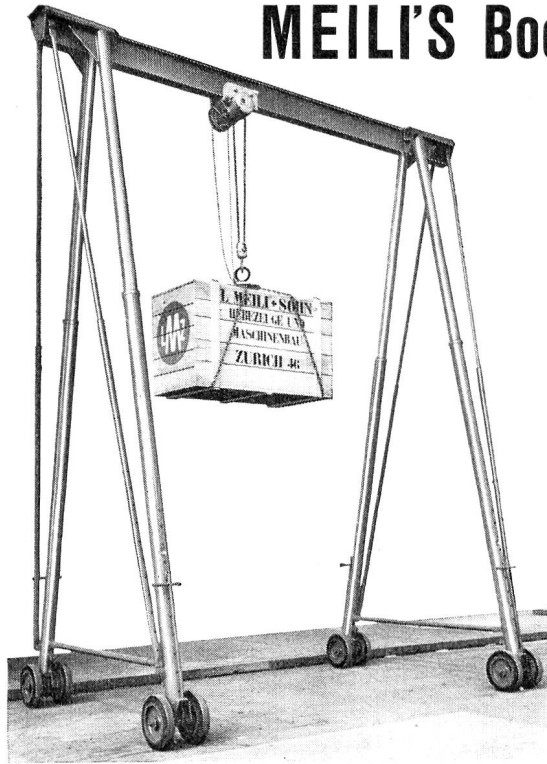
patentiert und hergestellt in unserer eigenen modernen, inzwischen neu eingerichteten Maschinenbauwerkstätte, sind diese einwandfreien, zeit- und arbeitsparenden Hebezeuge die idealen Helfer für: Werkstatt-, Fabrikations-, Montage-, Unterhalts-, Reparatur-, Revisions-, Förder-, Transport- und Stapelarbeiten. Lieferbar teils sofort, teils kurz- bis mittelfristig.

Dieser schlanke, teleskopisch ausziehbare «Meili»-Bockkran Ausführung «B» ist für 7,5 t und eine max. Höhe von 7,5 m bestimmt. Unsere Bockkrane werden in nichtteleskopischer oder in teleskopischer Ausführung der 4 Stützen in verschiedenen Abmessungen für 0,5—15 t mit oder ohne Hebezeug geliefert. Sie können in 7 Teile zerlegt, überall, in ein paar Minuten, von 2 Mann leicht aufgestellt und in zerlegtem Zustand auf Lastwagenbrücke transportiert werden.

**MEILI'S Patent Drehbein «HERCULES»**

bis 10 t Tragkraft und 6 m Bauhöhe lieferbar

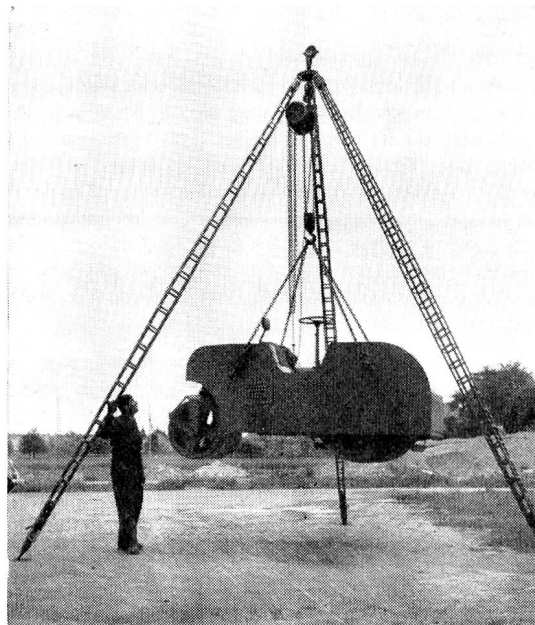
**MEILI'S Bockkrane «Portique»**



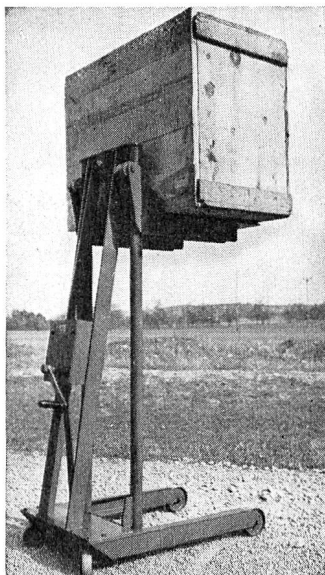
Ausführung «A» (Fig. oben) ist besonders geeignet für Arbeiten in hohen und niedrigen Räumen und um Tore mit oder ohne Last zu passieren, ohne zerlegt zu werden. — Prospekt Nr. 15 254.



Mod. A: mit 3 teleskopisch verstellbaren Stahlrohrstützen.



Mod. F: Gittermastentyp ab 5 t (Fig. unten). Mehrere 100 Stück sind in der Schweiz seit bald 20 Jahren in Gebrauch. — Prospekt Nr. 15 254.



Links: Meili's fahrbare Handstapler mit hydraulischem Antrieb durch angebaute Fusspumpe oder mechanisch durch Handseilwinde. 300 bzw. 350 kg Tragkraft, 1400 resp. 1500 mm Stapelhöhe. Als Spezialanfertigung für jede Kapazität und Stapelhöhe lieferbar. — Prospekt Nr. 4.

**Weitere Produkte aus unserem reichhaltigen Fabrikationsprogramm:**

- Flaschenzüge und Laufkatzen;
- Maschinenrolli;
- Elefantenkranen;
- Fass- und Kistenhalter, Zangen, Greifer und ähnliche Spezialzubehöre;
- Sternkronenteller-Hebezeugzubehör;
- hydr. Joch- und Werkstattpressen;
- hydr. Zylinder;
- Handseilwinden;
- Hanf- und Drahtseilflaschen;
- Leitungsbauprodukte;
- hydr. Erdreichröhrenstosspressen;
- Strassensigniermaschinen;
- Gestelle und Aktenregale;
- «Flexible» Röhrenstoppungs- und Reinigungsgeräte;
- diverse Spezialanfertigungen.

Wir liefern jeden gangbaren Winden- und Flaschenzugtyp und jedes bezügliche Zubehör zu 90 %

**sofort ab Lager**

Man verlange unsere ausführlichen Prospekte oder Offerte für das gewünschte Produkt!

**L. MEILI & SOHN, ZÜRICH 46**

Maschinenbauwerkstätte

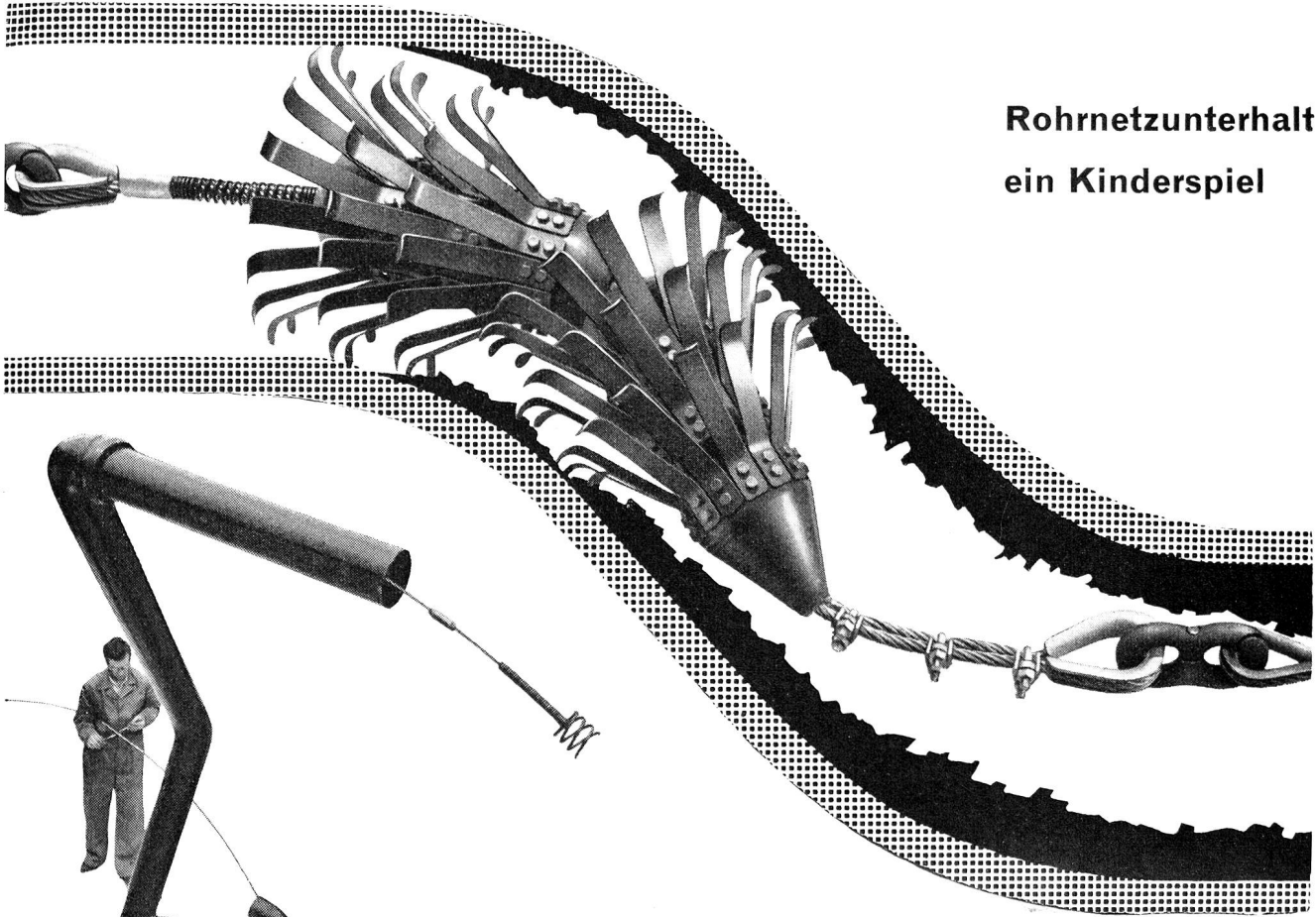
Zehntenhausstrasse 63      Telefon (051) 57 03 30-34  
Hebezeuge, Fördermittel, Werk- und Industrieausrüstungen

Seit 25 Jahren Pionier im Dienste der Unfallverhütung

# MEILI'S FLEXIBLE

patent. Reinigungsgeräte

Rohrnetzunterhalt  
ein Kinderspiel



## Abgedrosselte Abwasser-Anlagen? Kein Problem für MEILI'S-FLEXIBLE-Geräte!

Ob Militär- oder eidgenössische Instanzen, SBB-, Bahnen- und Post-Verwaltungen, sämtliche industriellen Privatbetriebe, sämtliche Klärgruben der kantonalen, städtischen und kommunalen Instanzen

überall

sind Abwasser-Anlagen und Rohrleitungen durch die verschiedensten Ablagerungen und Wucherungen abgedrosselt. Nur MEILI'S-FLEXIBLE-Geräte ermöglichen eine radikale Reinigung, denn

kein Rückstau  
kein Dücker und  
keine Ablagerung oder sonstige Schichten

ganz gleich wie alt diese sind und wie tief die Leitungen im Erdreich liegen, kann die Arbeit behindern. Unsere Geräte verschaffen sich immer und überall einen Weg durch die Abdrusselungen, gleich einem Wurm, der sich ohne Hilfe durchs Erdreich bohrt.

MEILI'S FLEXIBLE bedeutet:

Fortschritt	= Hygiene
Hygiene	= gesunde Nation
keine Strassen- und Damm-Aufbrechungen	= grosse Hilfe bei heutigem Arbeitermangel
daher arbeitsfreie Strassen	= Unfallverhütung
FLEXIBLE-Anschaffung	= Budget reduzieren

## Abwassernetze

werden mit «Meili's-Flexible» ausschliesslich von der Erdoberfläche aus bearbeitet. Niemand muss zur Entstopfung und Reinigung in die Schächte hinabsteigen, niemand kommt in Berührung mit den Ablagerungen, niemand ist üblen Gerüchen, schädlichen Gasen, gefährlichen Krankheitserregern, lästigem Ungeziefer und Nagetieren ausgesetzt. «Meili's-Flexible» bietet so der ausführenden Mannschaft das

### Maximum an Arbeitshygiene

Damit ist auch gesagt, warum das «Meili's-Flexible»-Prinzip schon vor 20 Jahren die herkömmliche, unhygienische Arbeitsmethode der Entstopfung und Reinigung aller Abwasserleitungen überflügelt hat.

Man verlange unsere komplette Prospektliteratur mit zahlreichen in- und ausländischen Referenzen.

Patentinhaber und Alleinersteller der  
«Meili's-Flexible»-Geräte:

## L. MEILI & SOHN, ZÜRICH

Maschinenbau-Werkstätte

Zehntenhausstrasse 63

Telephon (051) 57 03 30-34

# Wer rechnet, wählt Electrona-Dural-Batterien

## Die entscheidenden Vorzüge:

Statt der bisher für Traktionsbatterien üblichen Gitter- und Panzerplatten sind Electrona-Dural-Batterien mit Doppelröhrenplatten ausgerüstet. Diese patentierte Konstruktion ist nicht nur gewicht- und raumsparend, sondern übertrifft die gewöhnlichen Traktionsbatterie-Typen auch beträchtlich in Bezug auf

Lebensdauer und Leistung. Electrona-Dural-Platten werden in soliden Hartgummikasten eingebaut und lassen sich in jedes Elektrofahrzeug ohne jede Veränderung an Fahrzeug oder Batterietrog montieren. Electrona-Dural-Batterien halten weit über 1500 Entladungen aus: bei gleicher Zellengrösse ist die Leistung gegenüber Gitterplatten

um ca. 20 % höher, gegenüber Panzerplatten sogar um 60 %! Electrona-Dural-Batterien haben mit den Kästen dicht vergossene Deckel, fest verlötete Pole und Bleiverbinder. Daher saubere, trockene Batterien — keine Säurespritzer, keine Korrosion — denkbar einfache Reinigung und hohe Betriebssicherheit. kleinster Wartungsaufwand!



B+C4

## Jetzt auch im Abonnement!

Dank der überlegenen Qualität können Electrona-Dural-Batterien nun auch im Abonnement geliefert werden. Das Abonnement ist nicht nur rentabler als der Kauf — es garantiert Ihnen auch einen fachgemässen, regelmässigen Service.

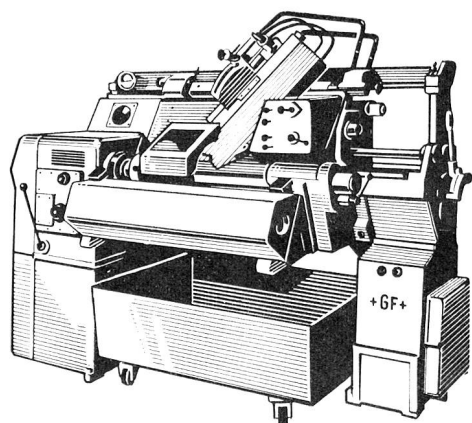
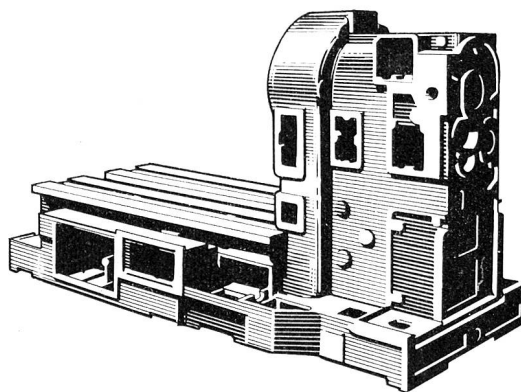
Verlangen Sie genaue Unterlagen mit Erfahrungswerten aus der Praxis.

Electrona SA., Accumulatorenfabrik, Boudry/NE, Tel. 038/6 42 46

●  
**ELECTRONA**  
●

# +GF+

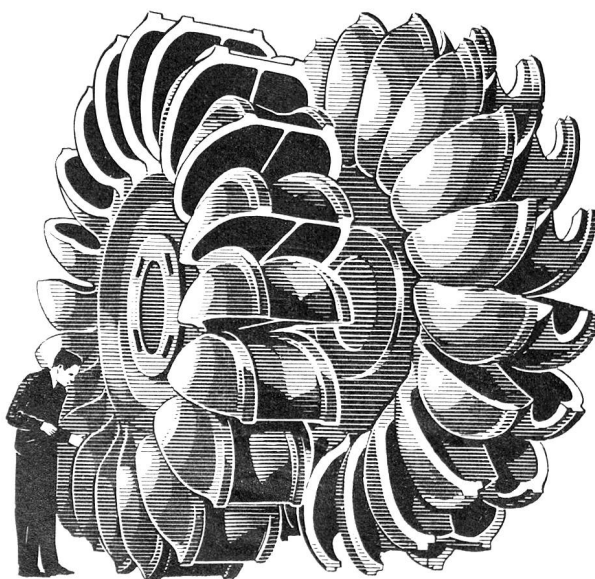
Giesserei-Erzeugnisse  
und  
Maschinen  
von  
höchster  
Qualität



Fittings  
Temperguss  
Elektro-Stahlguss  
Grauguss  
Sphäroguss  
Leichtmetallguss  
Freileitungs-Armaturen  
Räder und Kupplungen für  
Strassen- und Schienenfahrzeuge  
Werkzeugmaschinen  
Giessereimaschinen  
Holzbearbeitungsmaschinen  
Webstuhl-Automaten

**Georg Fischer Aktiengesellschaft  
Schaffhausen**

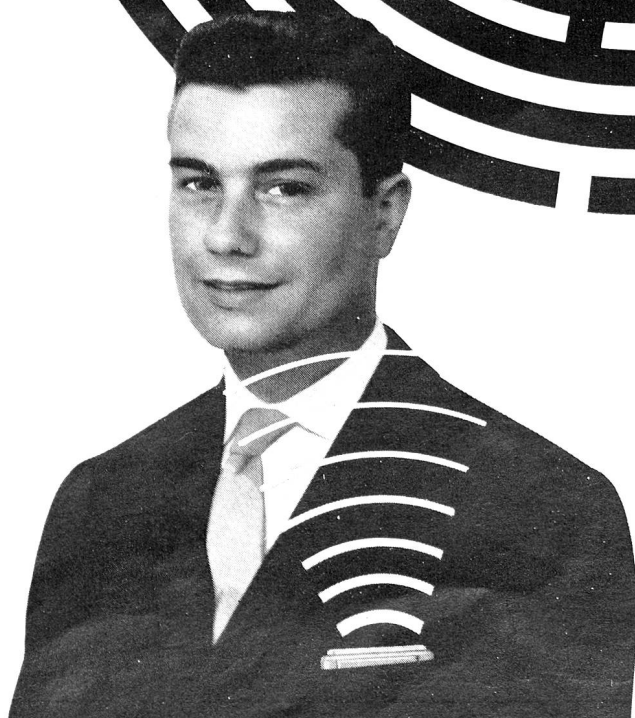
Telephon: (053) 5 60 31 und (053) 5 70 31





**ALBISWERK  
ZÜRICH A.G.**

PERSONENSUCH-ANLAGEN



Mit dem neuen, drahtlosen Personensuch-System ALBIS-Mobil-Ruf sind Sie überall im Betrieb erreichbar. Ein kleiner Taschenempfänger gibt Ihnen, und zwar nur Ihnen, ein akustisches Signal – Sie melden sich am nächsten Telefon, und schon sind Sie mit dem Suchenden verbunden. Der ALBIS-Mobil-Ruf ist die erste Personensuchanlage nach dem Digital-Rechenprinzip, welches lange Lebensdauer bei praktisch wartungsfreiem Betrieb gewährleistet.

**ALBISWERK ZÜRICH A.G.**  
Vertretungen in Bern, Lausanne und Zürich

Verlangen Sie bitte unseren Prospekt AW. 998 PR