

**Zeitschrift:** Pionier : Zeitschrift für die Übermittlungstruppen  
**Herausgeber:** Eidg. Verband der Übermittlungstruppen; Vereinigung Schweiz. Feld-  
Telegraphen-Offiziere und -Unteroffiziere  
**Band:** 32 (1959)  
**Heft:** 5

## **Werbung**

### **Nutzungsbedingungen**

Die ETH-Bibliothek ist die Anbieterin der digitalisierten Zeitschriften auf E-Periodica. Sie besitzt keine Urheberrechte an den Zeitschriften und ist nicht verantwortlich für deren Inhalte. Die Rechte liegen in der Regel bei den Herausgebern beziehungsweise den externen Rechteinhabern. Das Veröffentlichen von Bildern in Print- und Online-Publikationen sowie auf Social Media-Kanälen oder Webseiten ist nur mit vorheriger Genehmigung der Rechteinhaber erlaubt. [Mehr erfahren](#)

### **Conditions d'utilisation**

L'ETH Library est le fournisseur des revues numérisées. Elle ne détient aucun droit d'auteur sur les revues et n'est pas responsable de leur contenu. En règle générale, les droits sont détenus par les éditeurs ou les détenteurs de droits externes. La reproduction d'images dans des publications imprimées ou en ligne ainsi que sur des canaux de médias sociaux ou des sites web n'est autorisée qu'avec l'accord préalable des détenteurs des droits. [En savoir plus](#)

### **Terms of use**

The ETH Library is the provider of the digitised journals. It does not own any copyrights to the journals and is not responsible for their content. The rights usually lie with the publishers or the external rights holders. Publishing images in print and online publications, as well as on social media channels or websites, is only permitted with the prior consent of the rights holders. [Find out more](#)

**Download PDF:** 16.04.2026

**ETH-Bibliothek Zürich, E-Periodica, <https://www.e-periodica.ch>**

# Es liegt an uns



Ja, es liegt an uns selbst, für den Schutz und die Betreuung der Zivilbevölkerung in Katastrophenfällen zu sorgen. Verschiessen wir uns der Tatsache nicht, dass noch grosse Anstrengungen nötig sind, um diesen Aufgaben in jeder Weise gerecht zu werden.

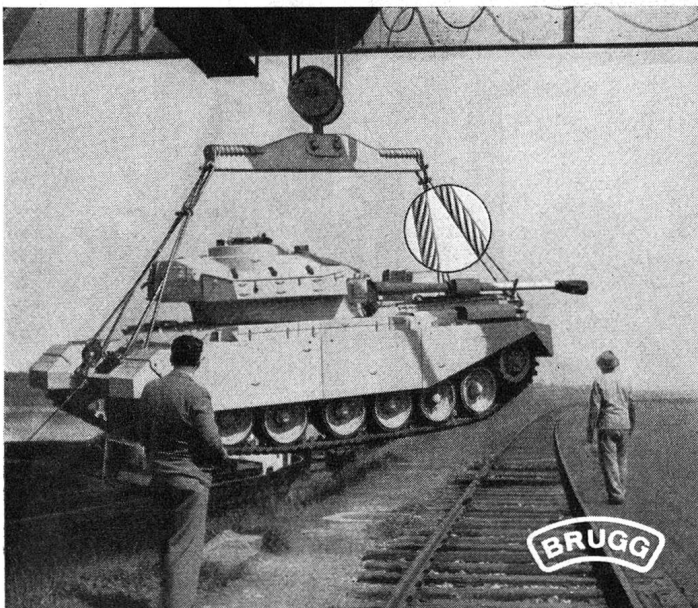
## **ASAX - Sanitätsausrüstungen**

helfen mit, Sanitätshilfsstellen, Lazarette, Notunterkünfte, Obdachlosenlager etc. fachgerecht und praktisch einzurichten. Die Asax-Erzeugnisse haben sich schon in unserer Armee und vielen Sanitäts- und Hilfsorganisationen bestens bewährt. Verlangen Sie bitte Offerte über unsere reichhaltige Auswahl.

## **Apparatebau AG Trübbach SG**

Leichtmetall-, Stahlrohr- und Eisenbau Tel. (085) 8 22 88

Ausstellung in Zürich: J. Leuthard, Zeltweg 75, Zürich 7/32



## Drahtseile und Drahtseilstruppen

**Kabelwerke Brugg AG.**

# Warum

nach dieser gefährlichen Grossvater-Methode arbeiten, wenn doch die distanzbetätigten SIMPLEX Gelenkfußwinden jedes Gefahrenmoment beseitigen? SIMPLEX/Chicago (1899 gegründet) ist das grösste und einzige Hebezeugwerk der Welt, dessen Produkte mit einer Goldmedaille für unfallverhütende Winden ausgezeichnet wurden. Über 3000 SIMPLEX Gelenkfußwinden sind allein in der Schweiz in Gebrauch.



# SIMPLEX

**Gelenkfußwinden sind einwandfrei und ohnegleichen**

522	:	5 t +
1016	:	10 t ++
310A	:	15 t +
2030	:	20 t +++
mit +	:	355 mm
++	:	405 mm
+++	:	480 mm
	:	Hub

Mit 2 Standard- und 1 bzw. 2 Spezialzubehören lieferbar



Sichere Distanzbetätigung mit SIMPLEX. Dank ihrem bis zirka 35° kippbaren Schaft und ihrer doppelten Rätchenmündung passen sich die SIMPLEX Gelenkfußwinden allen Bodenverhältnissen an. Sie ermöglichen 1001 Anwendungen in x-beliebiger Stellung oder Lage.

SIMPLEX Gelenkfußwinden sind sehr leicht und praktisch unverwüßlich, da sie aus den hochwertigsten Spezialstahl-Legierungen hergestellt werden. Eine Anschaffung reicht für 1-2 Generationen und erübrigt jede bedingte Reparaturwerkstatt. Nach kurzer Zeit schon ist SIMPLEX amortisiert.

Jede SIMPLEX Winde ist ein Ass unter den Hebezeugen. SIMPLEX fabriziert über 400 mech. und hydr. Winden in mannigfaltigster Ausführung, für jede Industrie, jeden Zweck und jede Börse.

### Ab LAGER lieferbar.

Bitte neuesten Prospekt Nr. 47 anfordern.



Werk-General- und Alleinvertrieb sowie Import für Deutschland, Frankreich, Österreich und die Schweiz:

## L. MEILI & SOHN ZÜRICH

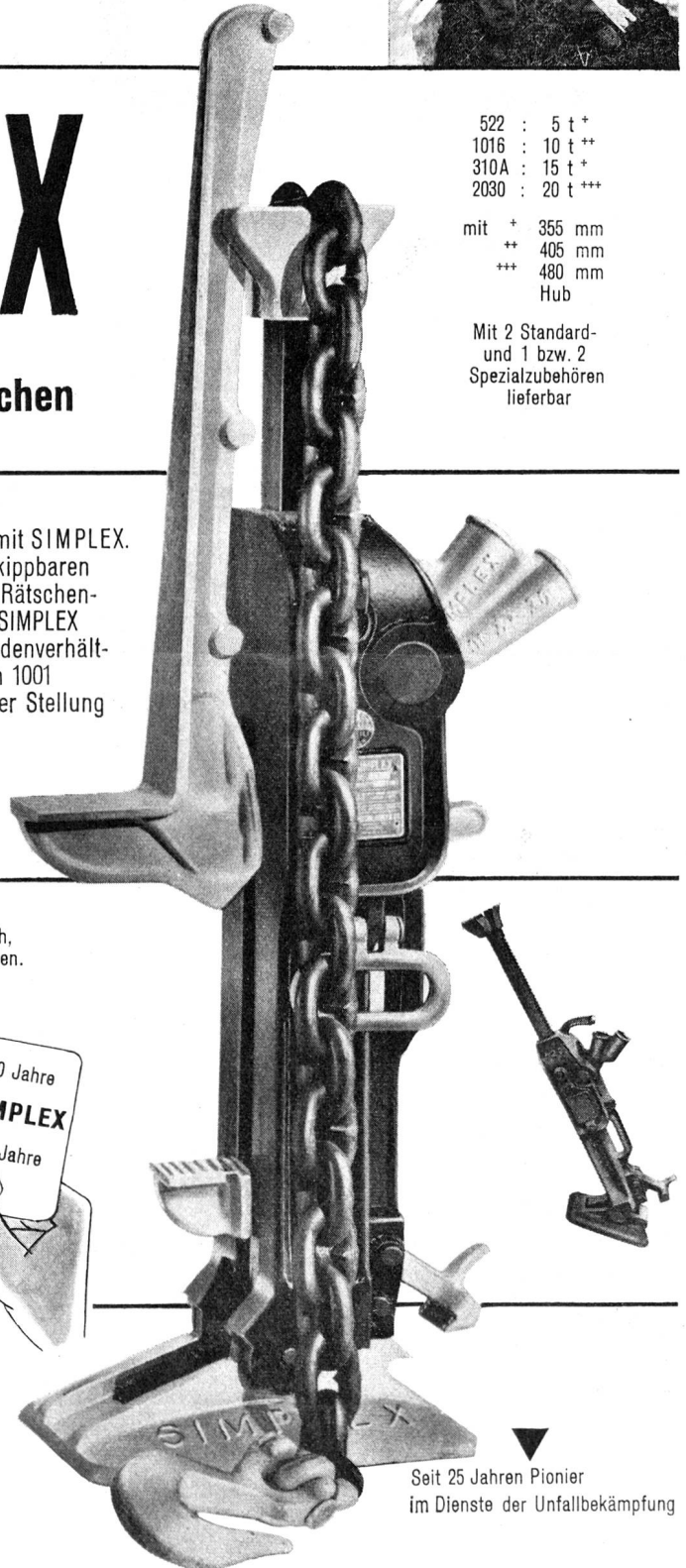
Aspholzstrasse 29

Neue Sammelnummer ab ca. 1.7.59:

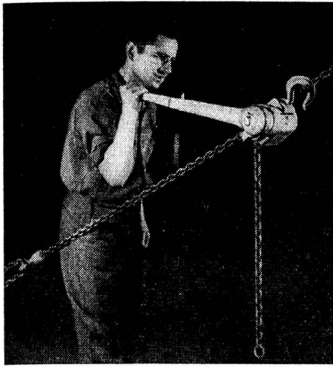
Telephon (051) 46 43 06

(051) 57 03 30

Hebezeuge, Fördermittel und Industrieausrüstungen



Seit 25 Jahren Pionier im Dienste der Unfallbekämpfung

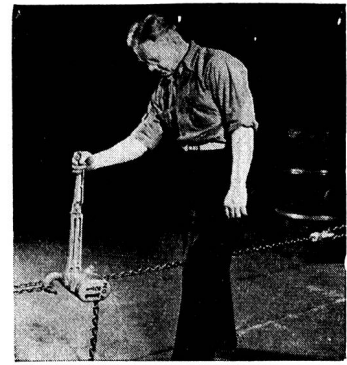


# Ratschenflaschenzüge CM PULLER

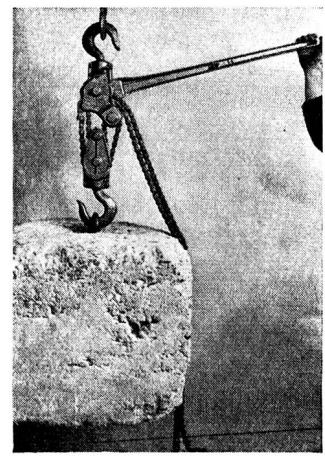
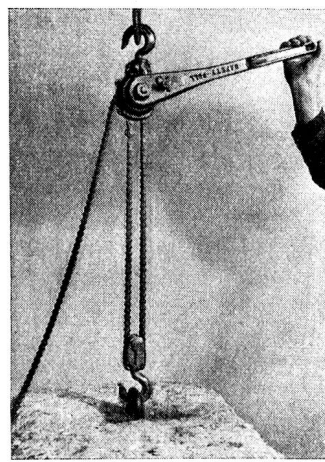
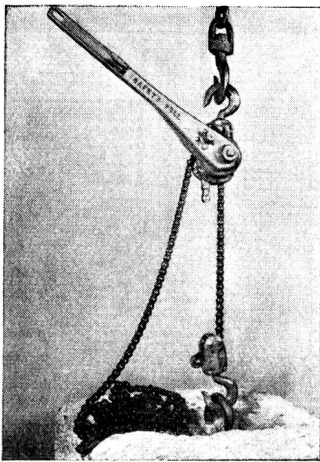
mit leg. HERC-ALLOY Gliederkette und

## COFFING

mit Gall'scher Kette sind unübertroffen  
leicht, handlich und unfallsicher.



Beide Typen sind **umwerfbar** und in  $\frac{3}{4}$  bis 6 t bzw. 13,5 t mit jedem Hub lieferbar. Der 3 t CM wiegt nur 15,4 kg, der 5,4 t Coffing nur 26,7 kg und der 13,5 t Coffing, als einziger seiner Kapazität, nur 67,5 kg mit je ca. 1,5 m Standardhub. Der Coffing kann zudem **augenblicklich konvertiert** werden und findet seiner Mechanik wegen besonders Verwendung bei Schräg-, Horizontal- und Winkelstellungen zum Ziehen, Spannen, Rippen usw. Man beachte die **niedrige Bauhöhe** des 5,4 t COFFING auf der Abbildung in der Mitte rechts. Beide Fabrikate haben sich seit Jahrzehnten ausgezeichnet bewährt und sind heute zu Tausenden überall in der Schweiz in Gebrauch.



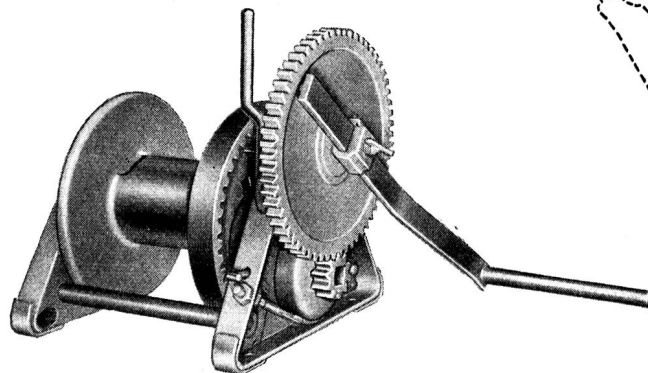
### Unten: Weitere Spezialprodukte für Genie und Leitungsbau

Man verlange unsere  
ausführliche  
Prospekt-Literatur!

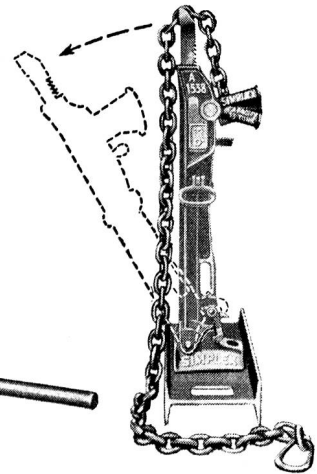
Alle Produkte sind  
ab Lager lieferbar.



SIMPLEX Kabelbobinenwinden,  
5 und 10 t



LMZ Ganzstahlseilwinden, 0,5, 0,75 und 3 t



SIMPLEX Mastenwinden,  
5 und 10 t

Werk-General- und Alleinvertrieb sowie Import für die Schweiz, Deutschland, Frankreich und Österreich:

## L. MEILI & SOHN

Aspholzstrasse 29 Telefon (051) 46 43 06

## ZÜRICH 46

Hebezeuge, Fördermittel und Industrie-Ausrüstungen Seit 25 Jahren Pionier im Dienste der Unfallbekämpfung

# Brand- und einsturzsichere LUFTSCHUTZRÄUME

Am Anfang des zweiten Weltkrieges wurden mangels gelagerten Holzes Grünholzstämmen für die in aller Eile erstellten Luftschutzräume verwendet. Das war ein krasser Fehler, denn bei der modernen Kriegsführung bildet alles Brennbares für die Luftschutzkeller-Insassen eine doppelte Gefahr:

- 1) dass Holzstützen selber Feuer fangen;
- 2) dass die Stützen wegen des bei Bombenangriffen durch Luftdruck erzeugten Spiels umfallen und einstürzende Unterstände alles unter sich begraben.

Diesen Gefahren müssen die Zivil- und Luftschutzorganisationen heute Rechnung tragen, sollen nicht im Ernstfall Zivilpersonen unnötig geopfert werden.

Holz- oder Metallstützen, die keine Regulierung ermöglichen, sind keine geeigneten Stützen, denen man das Leben von Menschen anvertrauen darf. Auf Grund der im zweiten Weltkrieg in der Schweiz und in Kriegsländern gemachten Erfahrungen ist die moderne, patentierte, fünfteilige

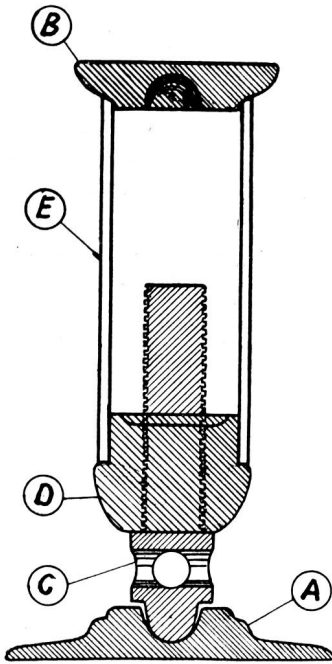


Fig. 1

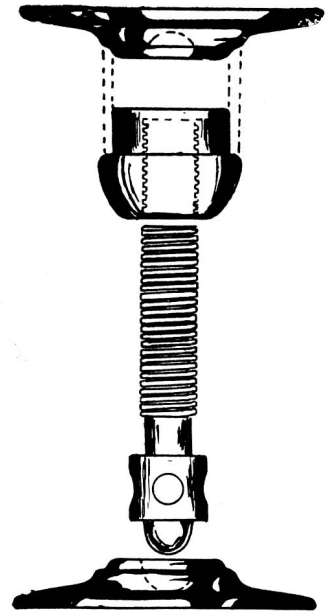
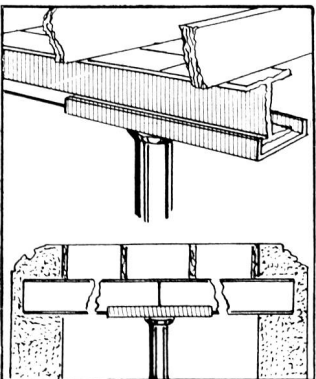
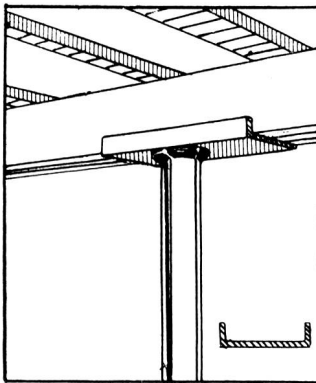
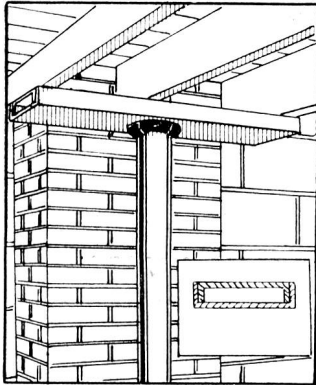


Fig. 2

## «LMZ» DECKEN- und MAUERSTÜTZE

(+ Pat. Nr. 279857)

entwickelt worden. Sie ist 100%ig aus Stahl hergestellt und besteht, wie Fig. 1 und 2 illustrieren, aus:

- A) einer Stahlguss-Fundamentplatte
- B) einer Stahlguss-Kopfplatte
- C) einer regulierbaren «SM» Stahlspindel, 50 mm  $\varnothing$
- D) einem Stahlgusskegel mit Innengewinde
- E) einem Siede- oder Stahlrohr mit ca. 100 mm LW., beliebig lang.

Das Hauptstück ist die regulierbare Stahlspindel (C), die gestattet, jedes auftretende vertikale oder horizontale Spiel durch Anziehen augenblicklich zu beheben. Je nach Bedarf und Objekt, kann jede Stütze einzeln und in wenigen Sekunden durch Anwesende gerichtet und nachgespannt werden. Durch Anziehen können

**Drücke bis 30 Tonnen**

leicht erreicht werden, je nach Rohrqualität kann ihre Tragfähigkeit jedoch 50 t überschreiten.

Die «LMZ» Stahlstützen finden ferner beim Zivil- und Militärgenie und insbesondere beim Luftschutz Verwendung, um morsches oder sonstwie geschwächtes und dadurch gefährdetes Mauerwerk vor dem Einstürzen zu sichern, oder um vorhandene, ungenügende Holz- oder Steinstützen zu ersetzen bzw. zu ergänzen.

Die «LMZ» Stahlstützen bedingen keinen Unterhalt, sind wertbeständig, jederzeit einsatzbereit und beanspruchen wenig Platz. Dank ihrer grossen Sicherheit und einfachen Anpassungsmöglichkeit gestatten sie, innert kürzester Zeit und mit niedrigen Kosten ein umfassendes Netz von Luftschutzunterständen zu erstellen, die den Anforderungen des modernen Krieges entsprechen.

Wir liefern die «LMZ» Stützen mit oder ohne Röhren. Bei Anfragen bitte Last angeben, um die Röhren zu bestimmen.

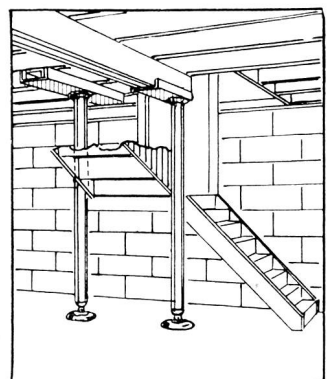
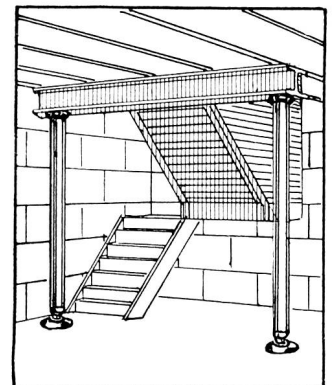
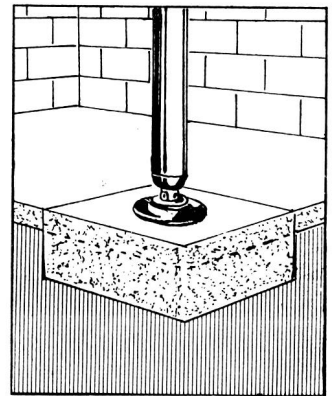
Ab Lager lieferbar!

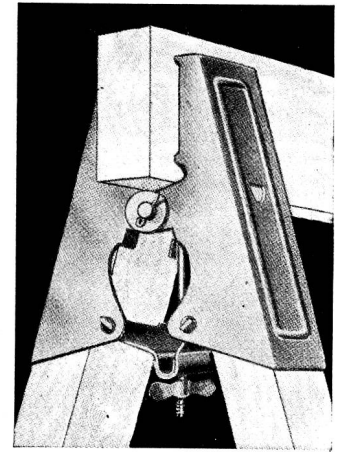
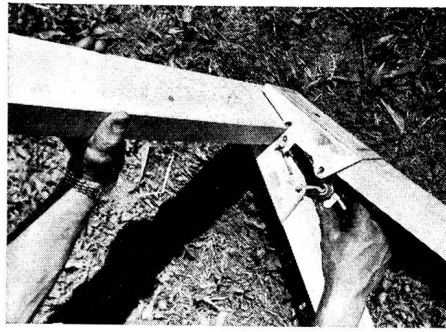
## L. MEILI & SOHN, ZÜRICH 46

Aspholzstrasse 29

Telephon (051) 46 43 06

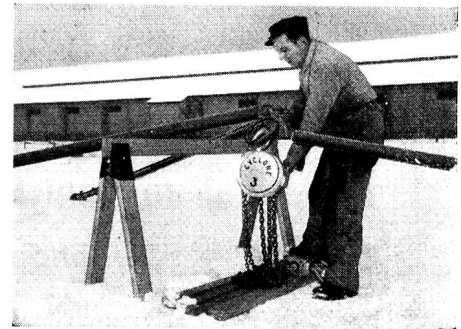
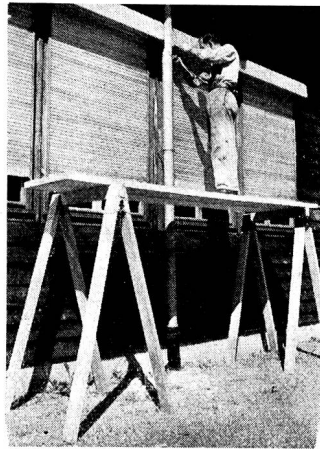
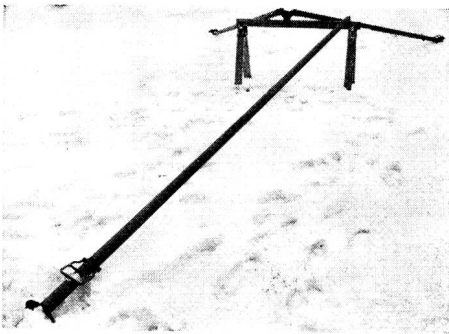
Hebezeuge, Fördermittel und Industrie-Ausrüstungen





## Ohne Schraube, Bolzen oder Nagel...

nur mittels **fünf Holzlatten von 5 × 10 cm** kann ein «DALTON»-Stahlblech-Klammerspaar innert zwei Minuten zu einem gebrauchsfertigen Holzbock beliebiger Grösse zusammengestellt werden. Die zugeschnittenen Holzstücke werden ganz einfach in die Stahlklammer bis zum Anschlag eingeführt und mit einer Flügelspannschraube fixiert.



Dank der «DALTON»-Klammer lassen sich in Rekordzeit

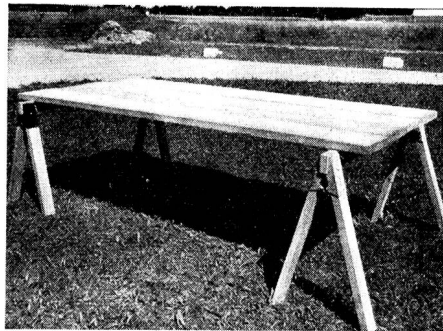
**Tische** und **Plattformen** jeder Grösse sowie

**Absperrungen** jeder Art

aufstellen bzw. improvisieren, so für:

- Sanitätsdienst und Feldlazarette
- Unglücks- und Katastrophenhilfe
- Schlafstätten auf feuchtem Feld
- Genie-Hilfswagen der Feuerwehr, Polizei, Bahnen und Verkehrsbetriebe, Luftschutz usw.
- Bauarbeiten
- Veranstaltungen im Freien
- Kantinen und Marktstände

Die Böcke können raumsparend aufbewahrt und transportiert werden, indem man sie zerlegt und erst am Ort der Verwendung ihrem Zweck entsprechend rasch zusammenstellt.



## «DALTON»

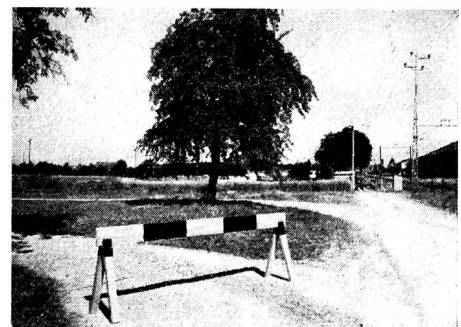
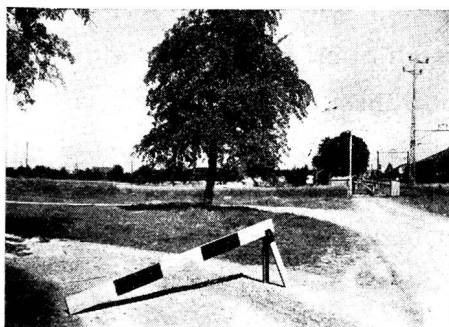
## Stahlblechklammer

das moderne Zubehör für den

## ZIVILSCHUTZ

sowie für Feuerwehren, Polizei, Sanität, Baugewerbe u. Handwerk.

Die «DALTON»-Stahlblechklammern sind ausserordentlich stark und widerstandsfähig und in **rostfreier Ausführung ab Lager** lieferbar.



**Leitungsbaumanschaften** behelfen sich speziell im Herbst und Winter mit einem Paar «Dalton»-Klammern, die mit x-beliebig langen Latten irgendwo im Feld zu einem Bock zusammengestellt werden, um das Aufstellen von Dreibeinen zu erleichtern. Man beachte auf den zwei Abbildungen oben, wie die Dreibeinstützen, auf dem Bock schräg aufgelegt, auf praktische Art und Weise zusammengestellt werden, ohne dass den Arbeitern im Schnee die Finger abfrieren, oder dass sich die Flaschenzugketten verwickeln können. Das Dreibein wird mit dem abgebildeten 3-t-«CM»-Cyclone-M-ALUMINIUM-Flaschenzug mit 3 m Hub aus dieser erhöhten Stellung von drei Mann leicht aufgerichtet.

**Ebenso lassen sich mittels 2 Paar «Dalton»-Klammern irgendwo im Feld ganze Tische herrichten, um die verschiedenen Leitungsbaugeräte aufzulegen.**

Generalvertrieb mit Lager  
für die Schweiz:

## L. MEILI & SOHN

Aspholzstrasse 29, Tel. (051) 46 43 06

### ZÜRICH 46

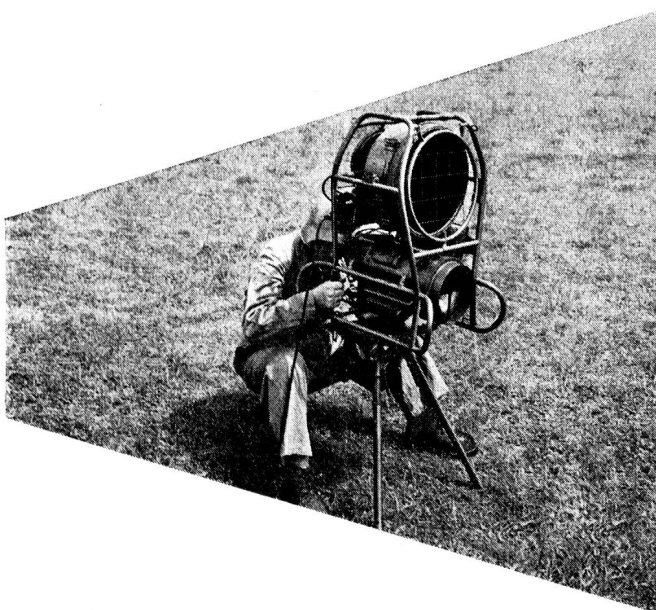
Hebezeuge,  
Fördermittel und Industrieausrüstungen



**ALBISWERK  
ZÜRICH A.G.**

## ALBIS-GERÄTE FÜR MILITÄRISCHEN EINSATZ

**Telephone für militärischen Einsatz — Telefonvermittlung- und Uebertragungseinrichtungen — Uebertragungseinrichtungen für Fernschreibverbindungen — Infrarot-Geräte — Radar-Anlagen.**



**Wir entwickeln und bauen militärische Geräte für die mannigfaltigsten Verwendungszwecke.**

**Das unbedingte Festhalten an höchster Qualität in jedem Zweig der Fabrikation garantiert für Apparate, die sich auch im harten Feld-Einsatz bewähren.**

ALBISWERK ZÜRICH AG. ZÜRICH 9/47  
ALBISRIEDERSTR. 245 TELEPHON (051) 52 54 00