

Zeitschrift: Pionier : Zeitschrift für die Übermittlungstruppen
Herausgeber: Eidg. Verband der Übermittlungstruppen; Vereinigung Schweiz. Feld-
Telegraphen-Offiziere und -Unteroffiziere
Band: 31 (1958)
Heft: 5

Werbung

Nutzungsbedingungen

Die ETH-Bibliothek ist die Anbieterin der digitalisierten Zeitschriften auf E-Periodica. Sie besitzt keine Urheberrechte an den Zeitschriften und ist nicht verantwortlich für deren Inhalte. Die Rechte liegen in der Regel bei den Herausgebern beziehungsweise den externen Rechteinhabern. Das Veröffentlichen von Bildern in Print- und Online-Publikationen sowie auf Social Media-Kanälen oder Webseiten ist nur mit vorheriger Genehmigung der Rechteinhaber erlaubt. [Mehr erfahren](#)

Conditions d'utilisation

L'ETH Library est le fournisseur des revues numérisées. Elle ne détient aucun droit d'auteur sur les revues et n'est pas responsable de leur contenu. En règle générale, les droits sont détenus par les éditeurs ou les détenteurs de droits externes. La reproduction d'images dans des publications imprimées ou en ligne ainsi que sur des canaux de médias sociaux ou des sites web n'est autorisée qu'avec l'accord préalable des détenteurs des droits. [En savoir plus](#)

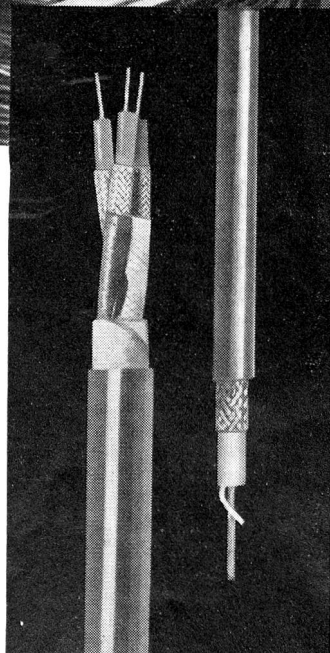
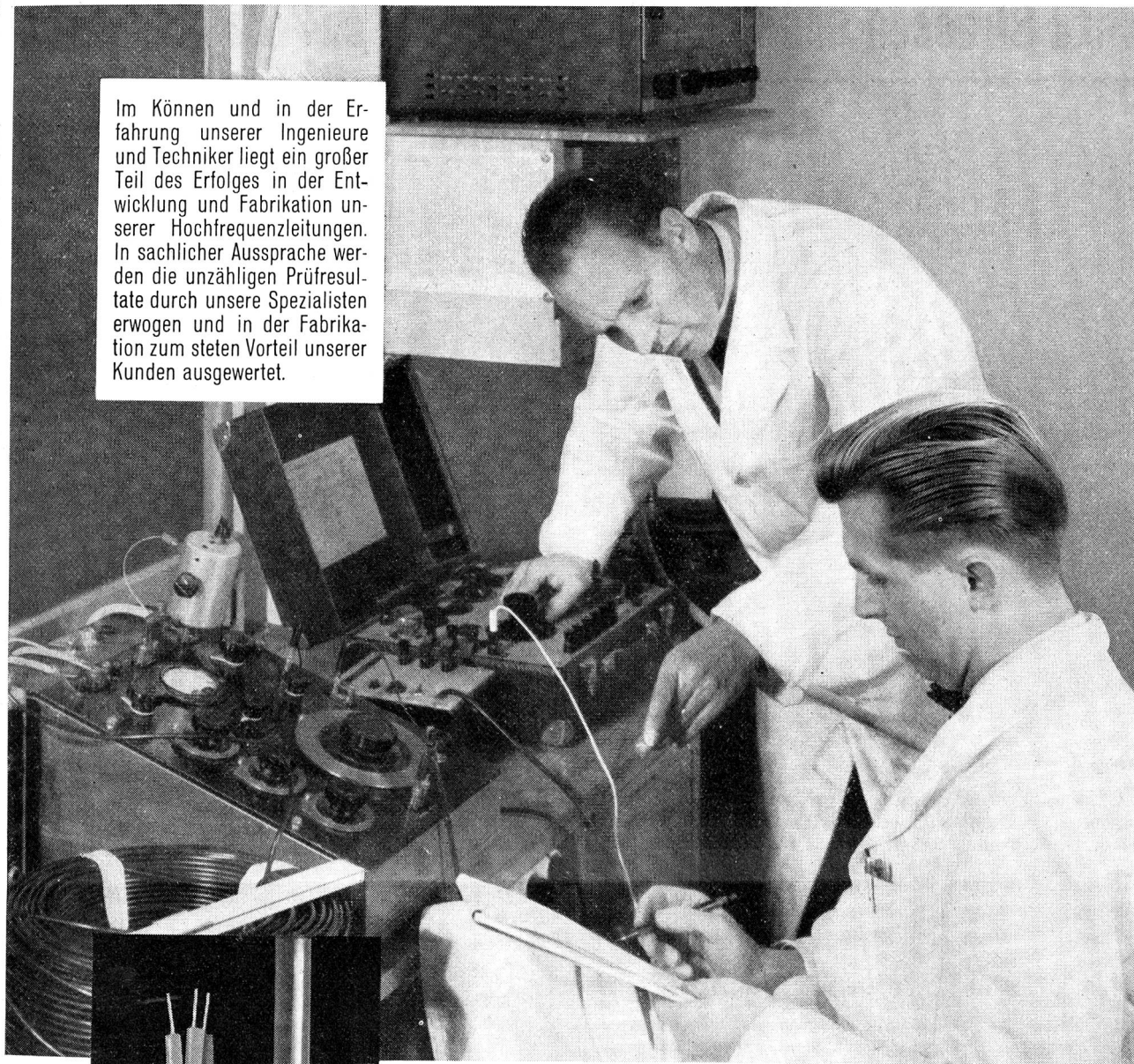
Terms of use

The ETH Library is the provider of the digitised journals. It does not own any copyrights to the journals and is not responsible for their content. The rights usually lie with the publishers or the external rights holders. Publishing images in print and online publications, as well as on social media channels or websites, is only permitted with the prior consent of the rights holders. [Find out more](#)

Download PDF: 20.02.2026

ETH-Bibliothek Zürich, E-Periodica, <https://www.e-periodica.ch>

Im Können und in der Erfahrung unserer Ingenieure und Techniker liegt ein großer Teil des Erfolges in der Entwicklung und Fabrikation unserer Hochfrequenzleitungen. In sachlicher Aussprache werden die unzähligen Prüfergebnisse durch unsere Spezialisten erwogen und in der Fabrikation zum steten Vorteil unserer Kunden ausgewertet.

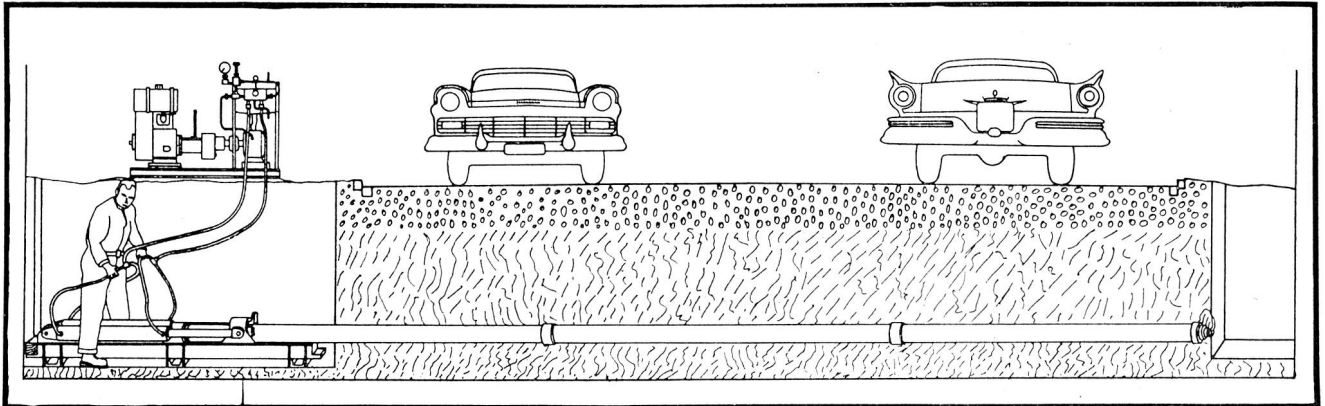


**Hochfrequenz-, Tonfrequenz-,
Fernseh- und Radarkabel**

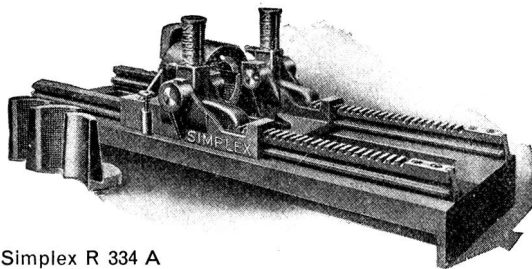
Dätwyler

Dätwyler AG Schweizerische Draht-, Kabel- und Gummiwerke Altdorf-Uri

Wozu Strassen und Bahndämme aufreissen? Das ist vorbei!



So mechanisch und so hydraulisch



Simplex R 334 A

wird das Rohr durch Verdrängung unterirdisch horizontal rasch und mühelos in einem Arbeitsgang durchgestossen. Kein Aufgraben, keine Verkehrsstörung, keine Unfallgefahr mit der

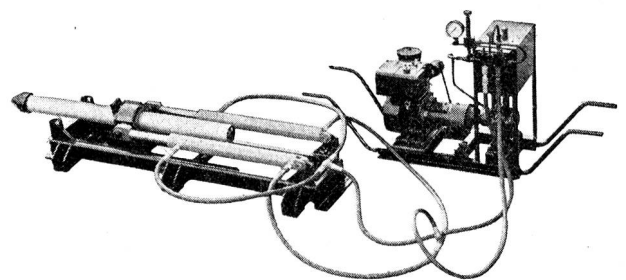
„SIMPLEX“ R 334 A mech. 25-t-Erdreich-Röhrenstosswinde

oder mit den

„LMZ“ 30 und 70 t hydr. Erdreichröhrenstossvorrichtungen.

Stahlröhren von 2-4" bzw. bis 6" stösst man direkt; Gas-, Siede-, Eternit-, Ton- oder Zementröhren bis ca. 8" zieht man nach. Für Röhren ab 30 bis 200 cm \varnothing und darüber liefern wir Spezialvorrichtungen oder hydraulische Zylinder bis 540 t. Bitte Prospekte verlangen.

Bis 180 t und 120 cm Hub ab Lager lieferbar



LMZ 30 t hydr. Erdreichröhrenstossvorrichtung, mit der abgebildeten Motor- oder mit Handpumpe lieferbar.



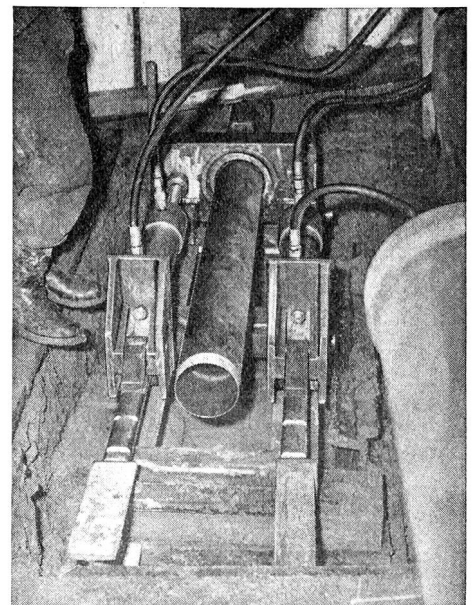
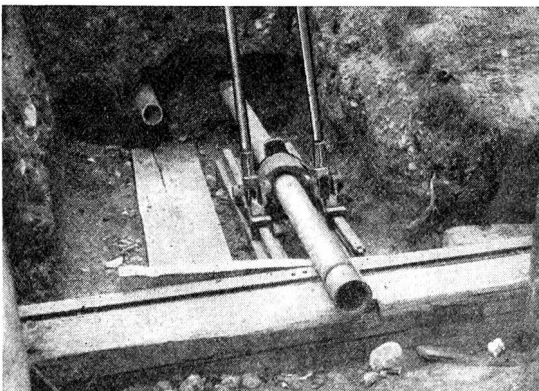
LMZ 70 t hydr. Erdreichröhrenstossvorrichtung mit Benzinmotorpumpenaggregat. Stösst Stahlröhren bis 6" direkt, in einem Arbeitsgang.

L. Meili & Sohn, Zürich 46

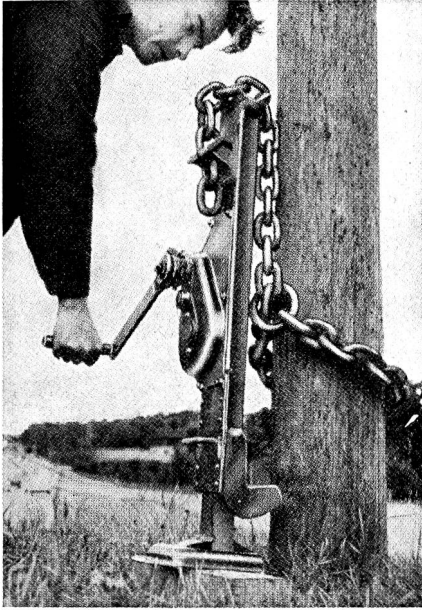
Aspholzstrasse 29

Tel. (051) 46 43 06

Hebezeuge und Röhrenstossgeräte



Wer Unfälle und Sachschaden verhüten will, arbeitet

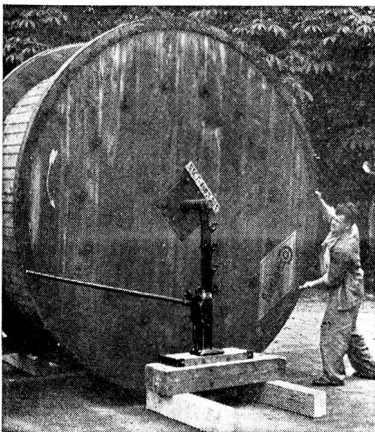
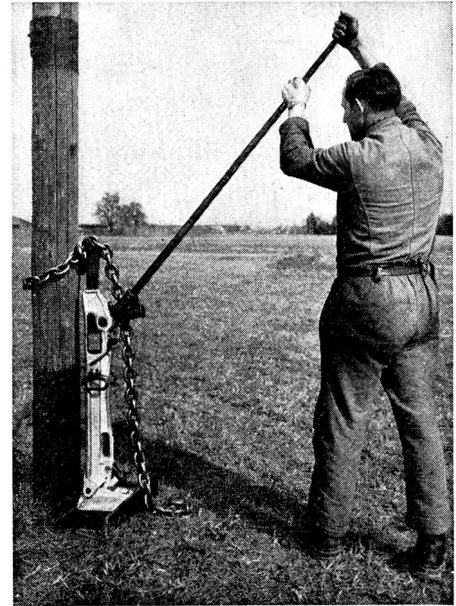


◀ nicht SO, sondern SO ▶ auf Distanz!

Die Anwendung links veranschaulicht in drastischer Weise die Gefährlichkeit des längst überholten Handkurbelprinzips. Bei Kettenbruch oder Versagen der Winde wird der Arbeiter hier das Opfer eines schweren Unfalls, weil er der Gefahrenzone nicht enttrinnen kann.

Beim

Leitungsbau



Nr. 321

wie in jedem modern eingerichteten Betrieb arbeitet man heute nach dem Prinzip der **Sicherheit** und **Wirtschaftlichkeit**. Beides vereinigt in idealer Weise die auf der Abbildung rechts oben dargestellte, **federleichte**

«SIMPLEX»-Mastenwinde A-1538

mit **Aluminium-Gehäuse**. Bei einer **Kapazität von 15 t** wiegt sie trotz ihres grossen **Hubes von 56 cm** nur **32 kg**, wodurch sie zur **leichtesten und wirtschaftlichsten** Mastenwinde des Weltmarktes gestempelt wird. Diese Winde kennt keine Schwäche, dank Verwendung von nur **hochwertigen Stahl- und Aluminiumlegierungen** bei der Herstellung.

Die «Simplex» A-1538 ist für den **Mastenbau im Feld und im Gebirge**, wo man für den Transport auf jedes **100 g Gewichtsreduktion** angewiesen ist, die beliebteste Winde. Sie ist für **Telefon-, schwerste Holz-** sowie für **Betonmasten** bestimmt. Man beachte, daß die Masten **genau senkrecht** ausgezogen werden. Dank ihrem **Gelenkfuss** eignet sich diese Winde ganz vorzüglich auch zum Aufrichten von Masten, die durch Sturm oder Geländeerutschungen schiefgedrückt wurden.

Die «Simplex»-Kabelbobinenwinde Nr. 321 ist die Winde der Zukunft!

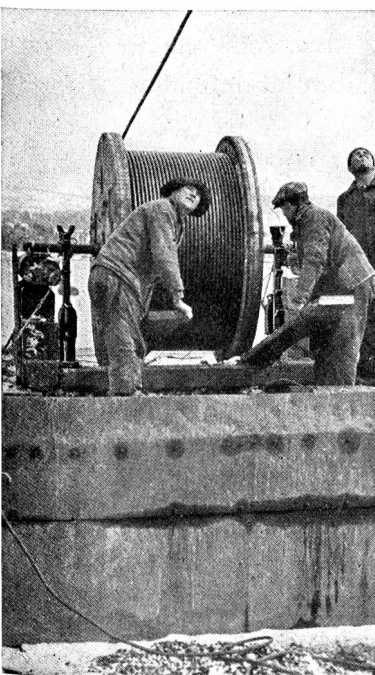
Kein Handkurbeln, kein Handgelenkbruch! Diese Winde wird nur auf Distanz mit **Muskelkraft und Körpergewicht** betätigt. Sie hat **5 Auflagenstellen** und ersetzt praktisch **5 verschiedene Winden** für jeden **Bobinendurchmesser von 50 bis 300 cm**. Trotzdem wiegt sie mit **Holzfundament** nur **49 kg** bei **10 t Kapazität** und **380 mm Hub**.

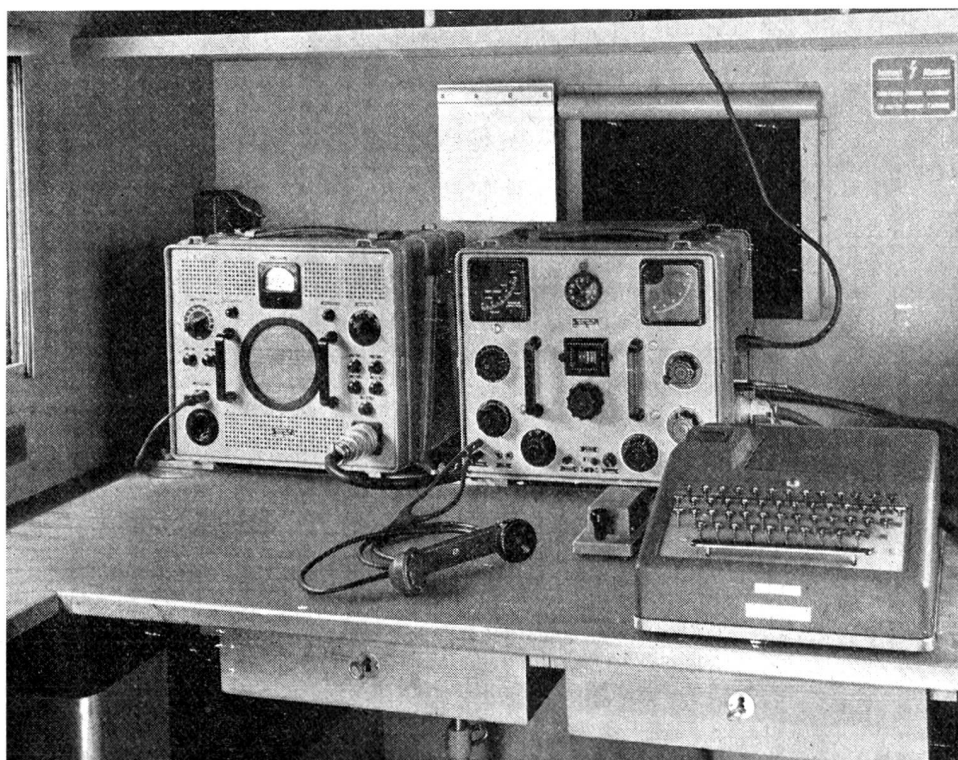
Das grosse, breite und starre Hartholzfundament der «Simplex»-Kabelbobinenwinden **vermeidet jedes Umkippen**. Die Zahnstange ist in einer Sekunde auf die gewünschte Höhe ausgezogen, daher **kein Zeitverlust**. Diese Winden sind **sehr leicht** zu transportieren. Ca. **2000 Stück** im Gebrauch. **6 weitere Modelle** für **1,5 bis 10 t** mit verschiedenen Bauhöhen sind lieferbar.

Alle diese sowie weitere Spezialhebezeuge für den Leitungsbau sind

ab Lager lieferbar.

Man verlange unsere ausführliche Prospektliteratur oder Offerte mit Referenzen.





Zellweger
USTER

200-Watt-Einseitenband- Kurzwellenstation, die Station der Zukunft

Die Zellweger AG, Apparate- und Maschinenfabriken Uster, entwickelte die erste Militärfunkstation für Telephonbetrieb mit **Einseitenbandmodulation** und

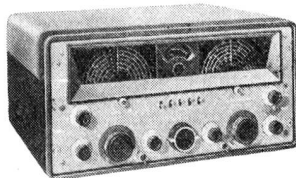
Fernschreibbetrieb
mit echter Frequenzschubtastung

ZELLWEGER AG

APPARATE- UND MASCHINENFABRIKEN USTER USTER/ZÜRICH

hallicrafters

Die weltbekannten Communications-Empfänger bieten ein Maximum an Leistung und Stabilität



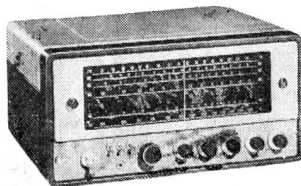
Modell: SX 88

mit durchgehendem Empfangsbereich von 535 Kc - 33,3 Mc -
— Kristallgesteuerter zweiter Überlagerungssoszillator
— 6-stufiger Bandbreitregler 250 c - 10 Mc
— BFO - AM - CW - SSSB - ANL
— Doppelkonversion der ZF
— 10 Watt Output 20 Röhren Lieferbar ab Lager

Modell: SX 62-U

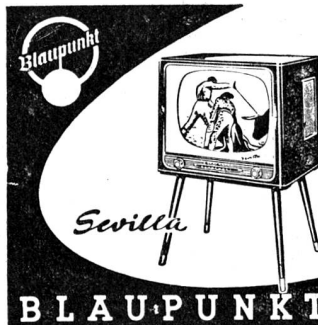
mit durchgehendem Empfangsbereich von 540 Kc - 109 Mc (inkl. UKW-Band)

- 6 Wellen — 16 Röhren
- AM/FM - BFO - AVC - ANL
- Kristallfilter — 2 HF und 3 ZF
- 2 ZF-Kanäle: 455 Kc und 10,7 Mc
- Kristallselektivität 6-stufig einstellbar
- Eingebauter Eichquarz



Preise auf Anfrage

BLAUPUNKT



Die Marke von Weltruf für:

RADIO
FERNSEHER
AUTORADIO
CAR-ANLAGEN

BLAUPUNKT

verwendet als erste europäische Autoradiofabrik in ihren Geräten

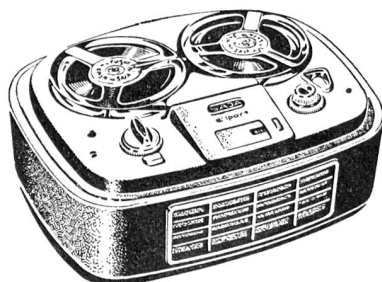
gedruckte Schaltungen und Transistoren

30 Jahre Fabrikations-erfahrung



TONBANDGERÄTE

NEU: MODELL EXPORT MK5



Fr. 625.—*

Das Komfortgerät für den anspruchsvollen Musikliebhaber
• 2 Bandgeschwindigkeiten 9,5 und 19 cm • Leuchtsignalisierung • Automatische Endschaltung und Tricktaste • 2 Lautsprecher • Eleganter Koffer mit Multioktav-Schallführung, Hi-Fi-Raumklangkombination • Zugleich lieferbar als Einbauchassis, Tischgerät und als Konsolette mit 3 Lautsprechern

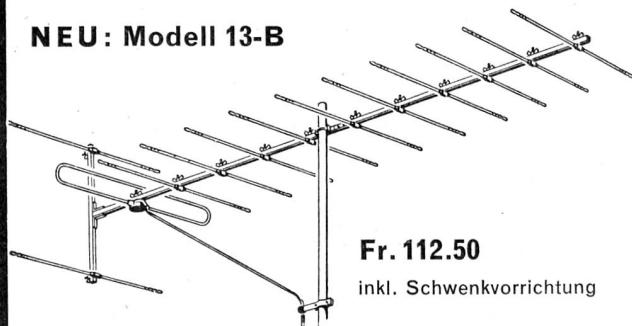
SAJA - Standardausführung Fr. 485.—*

* Mehrpreis für Zählwerk Fr. 30.—

Hirschmann-ANTENNEN

für RADIO — UKW — TELEVISION
AUTORADIO sind zukunftsicher

NEU: Modell 13-B



Fr. 112.50

inkl. Schwenkvorrichtung

13-Element-Antenne mit sehr hohem Gewinn, sehr hohem Vor- Rück-Verhältnis und scharfer Bündelung

Spannungsgewinn 11,5 dB (3,8-fach)

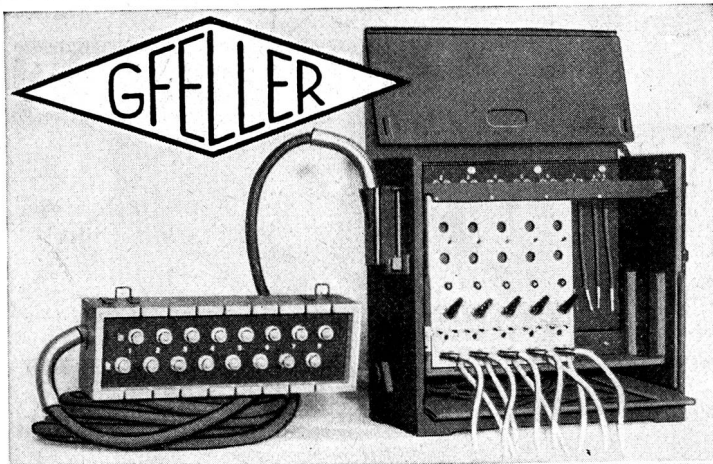
Vor- Rück-Verhältnis 28 dB (25:1)

Öffnungswinkel horizontal 35°

Typen: Fesa 13 B/Kanal 5—7, 6—8, 8—10, 9—11

Alle Hirschmann-Antennen können in zwei Ebenen montiert werden dank spez. Koppelleitungen

Generalvertretung: **JOHN LAY LUZERN** Himmelrichstrasse 6 Tel. 041 / 3 44 55 / 56 / 57
Radio und Television en gros und Fabrikation



TELEPHON

– MATERIAL

– APPARATE

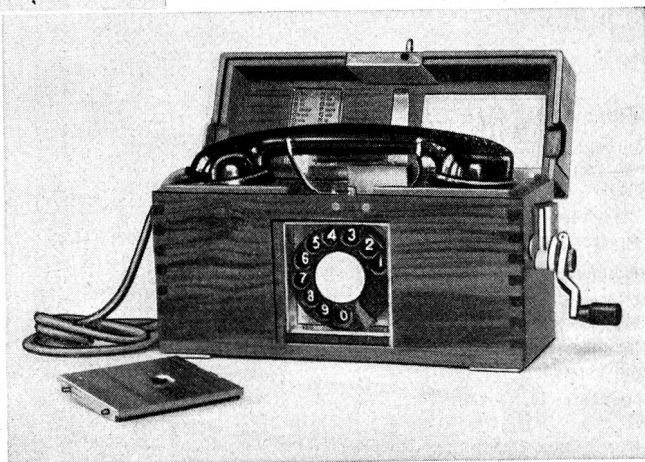
– AUTOMATEN

CHR. GFELLER AG

Fabrik für elektrische und

feinmechanische Apparate

BERN-BÜMPLIZ + FLAMATT



50161

300 S

52112

53157

B 101

LECLANCHÉ S.A.

YVERDON

Globus

Zürich • Basel • St. Gallen • Chur • Aarau • Schaffhausen

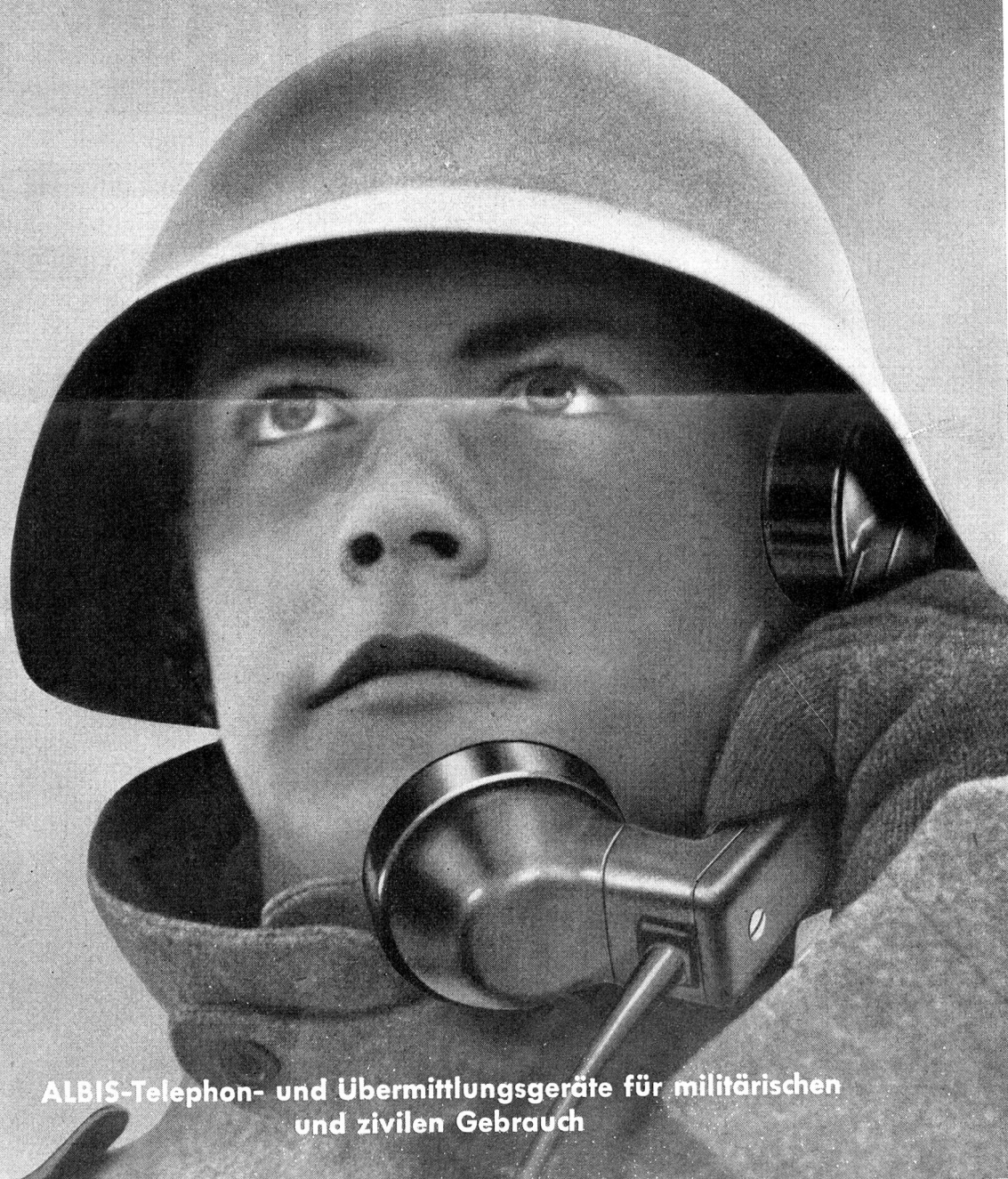


Bern • Biel



**ALBISWERK
ZÜRICH A.G.**

ALBIS-FELDÜBERMITTLUNGS-GERÄTE



**ALBIS-Telephon- und Übermittlungsgeräte für militärischen
und zivilen Gebrauch**