

**Zeitschrift:** Pionier : Zeitschrift für die Übermittlungstruppen  
**Herausgeber:** Eidg. Verband der Übermittlungstruppen; Vereinigung Schweiz. Feld-  
Telegraphen-Offiziere und -Unteroffiziere  
**Band:** 29 (1956)  
**Heft:** 2

## **Werbung**

### **Nutzungsbedingungen**

Die ETH-Bibliothek ist die Anbieterin der digitalisierten Zeitschriften auf E-Periodica. Sie besitzt keine Urheberrechte an den Zeitschriften und ist nicht verantwortlich für deren Inhalte. Die Rechte liegen in der Regel bei den Herausgebern beziehungsweise den externen Rechteinhabern. Das Veröffentlichen von Bildern in Print- und Online-Publikationen sowie auf Social Media-Kanälen oder Webseiten ist nur mit vorheriger Genehmigung der Rechteinhaber erlaubt. [Mehr erfahren](#)

### **Conditions d'utilisation**

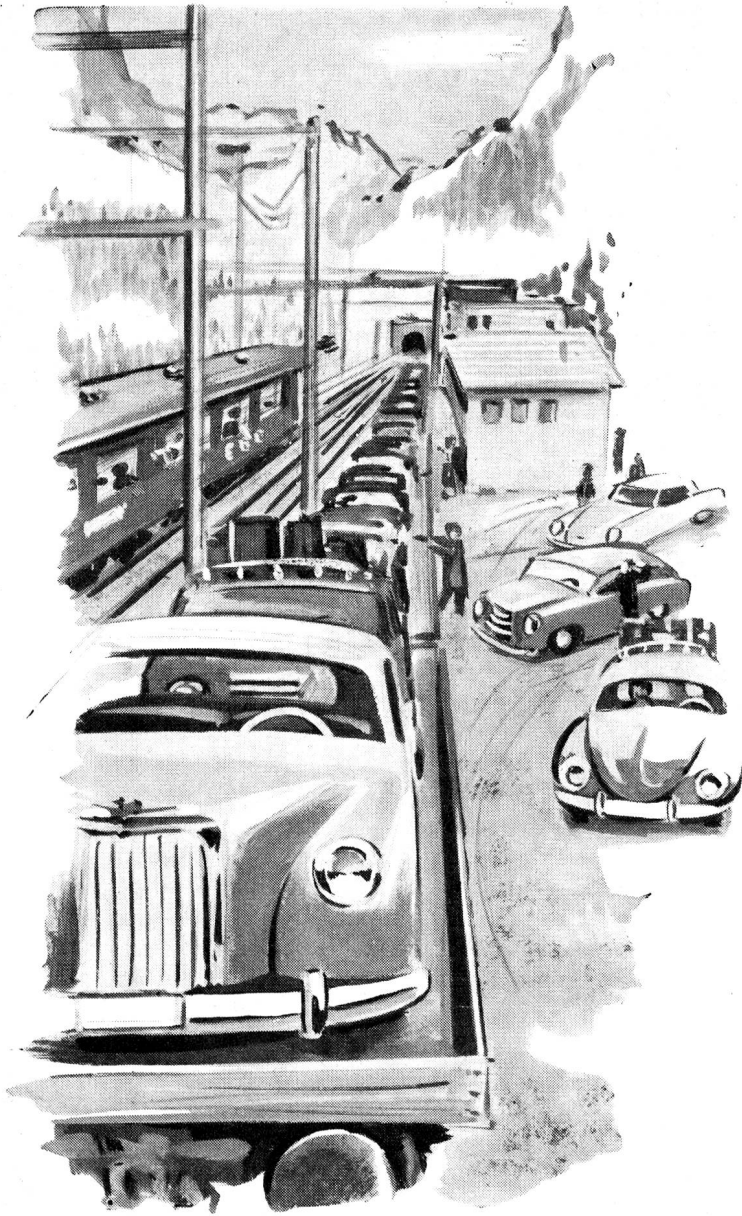
L'ETH Library est le fournisseur des revues numérisées. Elle ne détient aucun droit d'auteur sur les revues et n'est pas responsable de leur contenu. En règle générale, les droits sont détenus par les éditeurs ou les détenteurs de droits externes. La reproduction d'images dans des publications imprimées ou en ligne ainsi que sur des canaux de médias sociaux ou des sites web n'est autorisée qu'avec l'accord préalable des détenteurs des droits. [En savoir plus](#)

### **Terms of use**

The ETH Library is the provider of the digitised journals. It does not own any copyrights to the journals and is not responsible for their content. The rights usually lie with the publishers or the external rights holders. Publishing images in print and online publications, as well as on social media channels or websites, is only permitted with the prior consent of the rights holders. [Find out more](#)

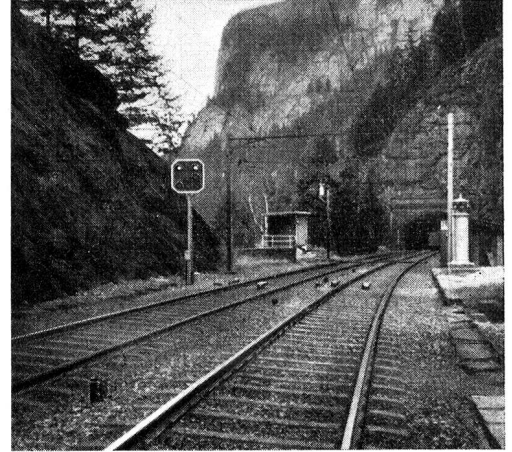
**Download PDF:** 02.04.2026

**ETH-Bibliothek Zürich, E-Periodica, <https://www.e-periodica.ch>**



**ALBISWERK  
ZÜRICH A.G.**

ALBIS-ANLAGEN FÜR BAHNEN



Blockstelle Piottino

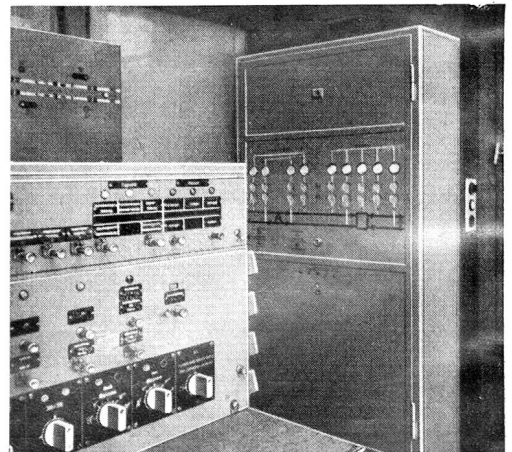


ALBIS-Telephon-Anlage bei den SBB

## SICHERHEIT ZUERST...

ist im Bahnbetrieb oberstes Gesetz. Vielfältig sind die der Sicherheit dienenden Einrichtungen der Schweizerischen Bundesbahnen. Dazu zählen auch die von uns für die Gotthardlinie gebauten Fernsteuerungsanlagen. Mit diesen werden der Sicherung des Zugverkehrs dienende Befehle und Meldungen fernübertragen. Ebenfalls mit einer ALBIS-Fernsteuerungsanlage werden die Fahrleitungsschalter im Gotthardtunnel fernbedient.

Ihre Betriebssicherheit haben die Anlagen anlässlich des von den SBB an Ostern neben dem übrigen Spitzenverkehr so reibungslos abgewickelten Auto-transportes einmal mehr bewiesen.



Fernsteuerungsanlage, Bahnhof Göschenen

ALBISWERK ZÜRICH AG. ALBISRIEDERSTRASSE 245 ZÜRICH 47  
VERTRETUNGEN IN BERN, LAUSANNE UND ZÜRICH