

Zeitschrift: Pionier : Zeitschrift für die Übermittlungstruppen
Herausgeber: Eidg. Verband der Übermittlungstruppen; Vereinigung Schweiz. Feld-Telegraphen-Offiziere und -Unteroffiziere
Band: 27 (1954)
Heft: 4

Artikel: Anpassungsgerät zu SE-210 (TL)
Autor: [s.n.]
DOI: <https://doi.org/10.5169/seals-561404>

Nutzungsbedingungen

Die ETH-Bibliothek ist die Anbieterin der digitalisierten Zeitschriften auf E-Periodica. Sie besitzt keine Urheberrechte an den Zeitschriften und ist nicht verantwortlich für deren Inhalte. Die Rechte liegen in der Regel bei den Herausgebern beziehungsweise den externen Rechteinhabern. Das Veröffentlichen von Bildern in Print- und Online-Publikationen sowie auf Social Media-Kanälen oder Webseiten ist nur mit vorheriger Genehmigung der Rechteinhaber erlaubt. [Mehr erfahren](#)

Conditions d'utilisation

L'ETH Library est le fournisseur des revues numérisées. Elle ne détient aucun droit d'auteur sur les revues et n'est pas responsable de leur contenu. En règle générale, les droits sont détenus par les éditeurs ou les détenteurs de droits externes. La reproduction d'images dans des publications imprimées ou en ligne ainsi que sur des canaux de médias sociaux ou des sites web n'est autorisée qu'avec l'accord préalable des détenteurs des droits. [En savoir plus](#)

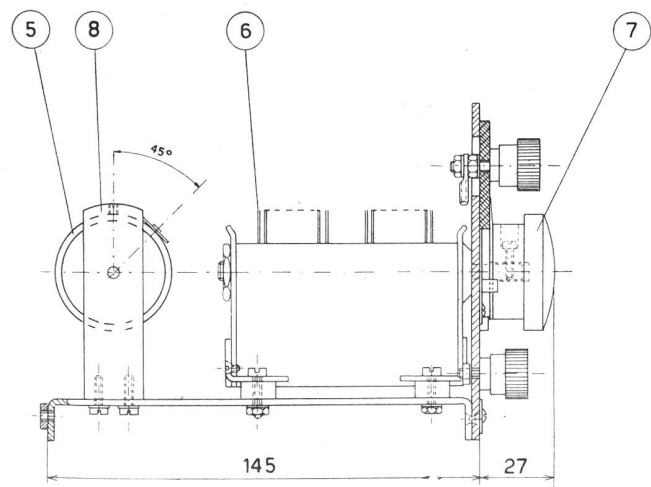
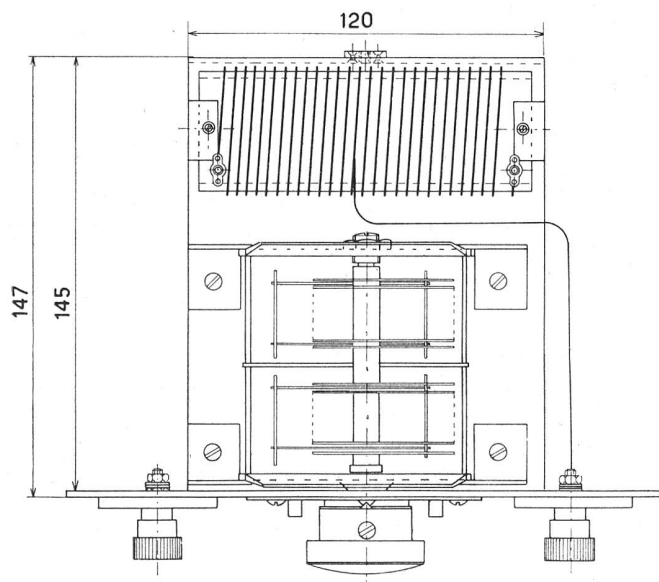
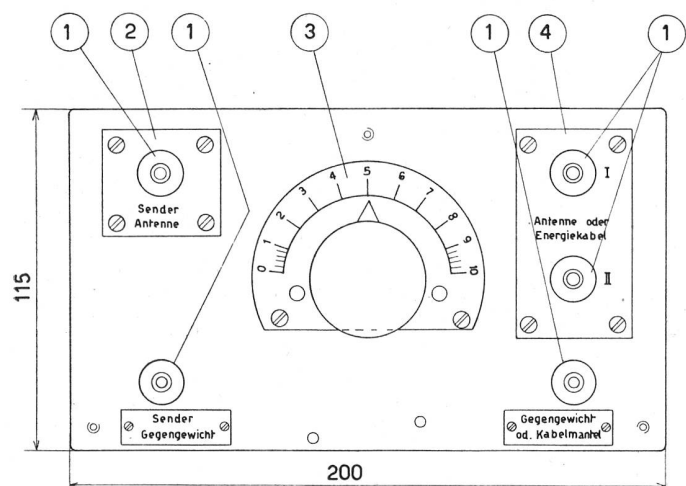
Terms of use

The ETH Library is the provider of the digitised journals. It does not own any copyrights to the journals and is not responsible for their content. The rights usually lie with the publishers or the external rights holders. Publishing images in print and online publications, as well as on social media channels or websites, is only permitted with the prior consent of the rights holders. [Find out more](#)

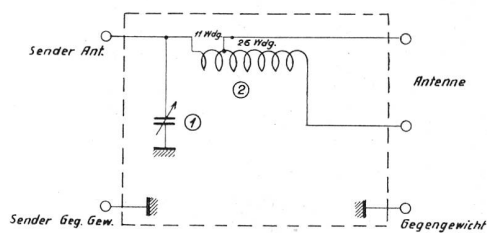
Download PDF: 09.01.2026

ETH-Bibliothek Zürich, E-Periodica, <https://www.e-periodica.ch>

Anpassungsgerät zu SE-210 (TL)



- Anpassungsgerät**
- | | |
|--------------------|-------------------|
| 1 Anschlussklemmen | 5 Spule |
| 2 Anschlussplatte | 6 Drehkondensator |
| 3 Skala | 7 Drehknopf |
| 4 Anschlussplatte | 8 Spulenhalter |

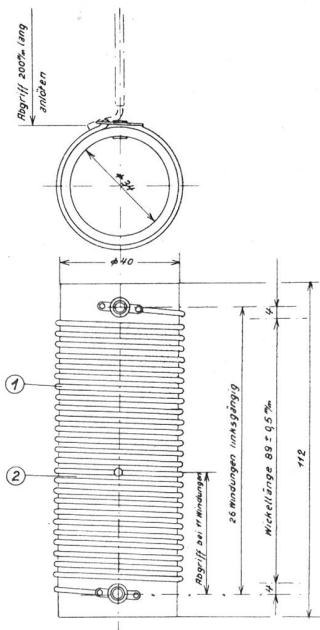


Schema

- 1 Drehkondensator 32-950 pF, Prüfspannung 750 V
2 Verlängerungsspule $L=10 \mu\text{Hy}$, Abzweigung $4 \mu\text{Hy}$
(in montiertem Zustand)

Die dem EVU zur Verfügung stehenden Ergänzungskisten zu SE-210 sind alle auf die Sektionen verteilt. Es können daher keine weiteren mehr abgegeben werden. Um aber den Sektionen die Möglichkeit zu geben, das Anpassungsgerät selbst zu bauen, habe ich für Interessenten die entsprechenden technischen Unterlagen, sowie Grössenmasse zusammengestellt. Ich wünsche guten Erfolg.

Der Zentralmaterialverwalter.



Verlängerungsspule

- 1 Wicklung CU-Draht 1,5 mm \varnothing , ca. 3 m blank
2 Spulenkörper (Dellitrohr \varnothing 40/34)