

Zeitschrift: Pionier : Zeitschrift für die Übermittlungstruppen
Herausgeber: Eidg. Verband der Übermittlungstruppen; Vereinigung Schweiz. Feld-Telegraphen-Offiziere und -Unteroffiziere
Band: 25 (1952)
Heft: 10

Werbung

Nutzungsbedingungen

Die ETH-Bibliothek ist die Anbieterin der digitalisierten Zeitschriften auf E-Periodica. Sie besitzt keine Urheberrechte an den Zeitschriften und ist nicht verantwortlich für deren Inhalte. Die Rechte liegen in der Regel bei den Herausgebern beziehungsweise den externen Rechteinhabern. Das Veröffentlichen von Bildern in Print- und Online-Publikationen sowie auf Social Media-Kanälen oder Webseiten ist nur mit vorheriger Genehmigung der Rechteinhaber erlaubt. [Mehr erfahren](#)

Conditions d'utilisation

L'ETH Library est le fournisseur des revues numérisées. Elle ne détient aucun droit d'auteur sur les revues et n'est pas responsable de leur contenu. En règle générale, les droits sont détenus par les éditeurs ou les détenteurs de droits externes. La reproduction d'images dans des publications imprimées ou en ligne ainsi que sur des canaux de médias sociaux ou des sites web n'est autorisée qu'avec l'accord préalable des détenteurs des droits. [En savoir plus](#)

Terms of use

The ETH Library is the provider of the digitised journals. It does not own any copyrights to the journals and is not responsible for their content. The rights usually lie with the publishers or the external rights holders. Publishing images in print and online publications, as well as on social media channels or websites, is only permitted with the prior consent of the rights holders. [Find out more](#)

Download PDF: 19.02.2026

ETH-Bibliothek Zürich, E-Periodica, <https://www.e-periodica.ch>



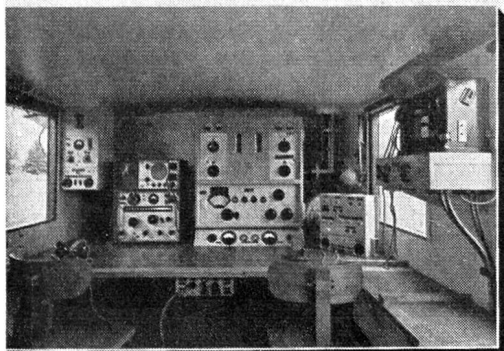
Groß-Schmiede, Walzwerke,
Stahlwerk, Gießereien,
Emaillieren, Mechan. Werkstätten

Über 6000 Arbeiter und Angestellte

**Gesellschaft der Ludw. von Roll'schen
Eisenwerke A. G.**
Werke in Gerlafingen (Hauptsitz), Klus, Olten, Choindoz, Rondez, Bern

227

Fahrbare 1,4 kW Funkstation



TELEFUNKEN ZÜRICH AG



TDc *Kabel-Abzweigdosen*

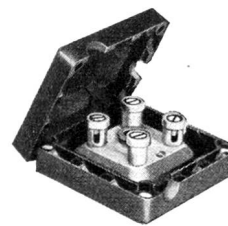
Gehäuse aus Bakelit

braun oder weiss
500 V — 1,5 mm²

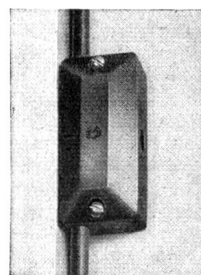
für trockene Räume



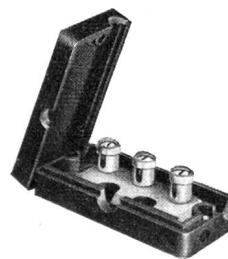
2974 br



2974 c



2977 br



2977 c

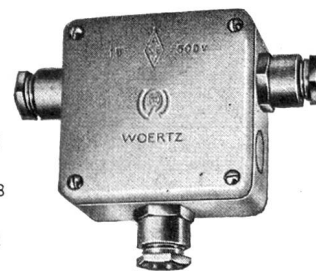
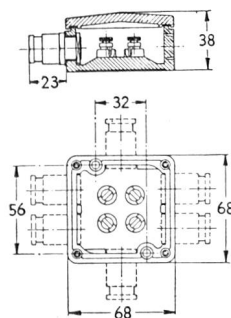
Keramische **Kabel-Abzweigdosen** aus Steatit

wasser- oder staubdicht
mit

Kabelstopfbuchsen oder Thermoplast-Rohrstutzen

Serie Nr. 3020 für 4×1,5 mm²
Serie Nr. 3050 bis 6×4 mm²

Speziell geeignet für Kabel
Type TDc, GK oder GKc



Nr. 3023



OSKAR WOERTZ *Basel*
TEL. (061) 5 55 50